

**ELEMENTOS PLANIMÉTRICOS**

- Edifícios
- Grupos: Escola, Moinho
- Muro de arrimo, Muro de água
- Campo de energia, Farol
- Localidades
- Linhas telegráficas de energia, Cerca
- Linhas telefônicas
- Rioverbas
- Arquitetura
- Arquitetura
- Sem pavimentação
- Sem pavimentação
- Caminho caracolado
- Estilo, canchais e pântano
- Perfil de estrada, Névoa, estrada
- Ferrovias
- Estilo, água
- Estilo, estrada

**CONVENÇÕES CARTOGRÁFICAS**

- Elementos altimétricos
- Ponto topográfico, Referência de nível
- Ponto altimétrico, Ponto barométrico
- Cota consolidada
- Superfície deformada, Área
- Elementos de hidrografia
- Cota, Referência
- Lago, Lagoa, reservatório
- Terra sem água e inundada, Dama
- Ilha, Ilhotas
- Foz, Açude, Nascente
- Represa e sistema de geração
- Represa e sistema
- Rocha, Pedra e a descoberto
- Monte e morro, Serra, altitude
- Arquipélago, Ilhas, Ilhas de deserto
- Nódo, rochedo

**CONTOURNES TERRITORIAIS**

- Limite: Distrito
- Sub-Distrito
- Sede Distrital
- Sede Consistiva
- Identificação
- Distrito
- Sub-Distrito
- Sede Urbana
- Sede Urbana
- Identificação
- Limite internacional
- Limite estadual
- Limite municipal
- Áreas especiais

**ESCALA: 1 : 50.000**

MINISTÉRIO DO PLANEJAMENTO, ORÇAMENTO E GESTÃO  
INSTITUTO BRASILEIRO DE GEOGRAFIA E ESTATÍSTICA  
A DIRETORIA DE GEOGRAFIA, ORÇAMENTO E GESTÃO DE INFORMAÇÕES  
DESENVOLVIMENTO DE SISTEMAS DE INFORMAÇÃO  
DE TERCEIROS DESENVOLVIDORES  
R. B. DE JANEIRO, 101 - PAVILÃO DE LUIZ  
BRASÍLIA - DF - CEP 70160-010

**MAPA MUNICIPAL ESTATÍSTICO**

GEOLÓGICO	EDUCACIONAL	NOME
11100000	11100000	Matelândia
11100000	11100000	Matelândia

**ASPECTOS FÍSICOS**

MUNICÍPIO	
Nome	UF
Matelândia	PR

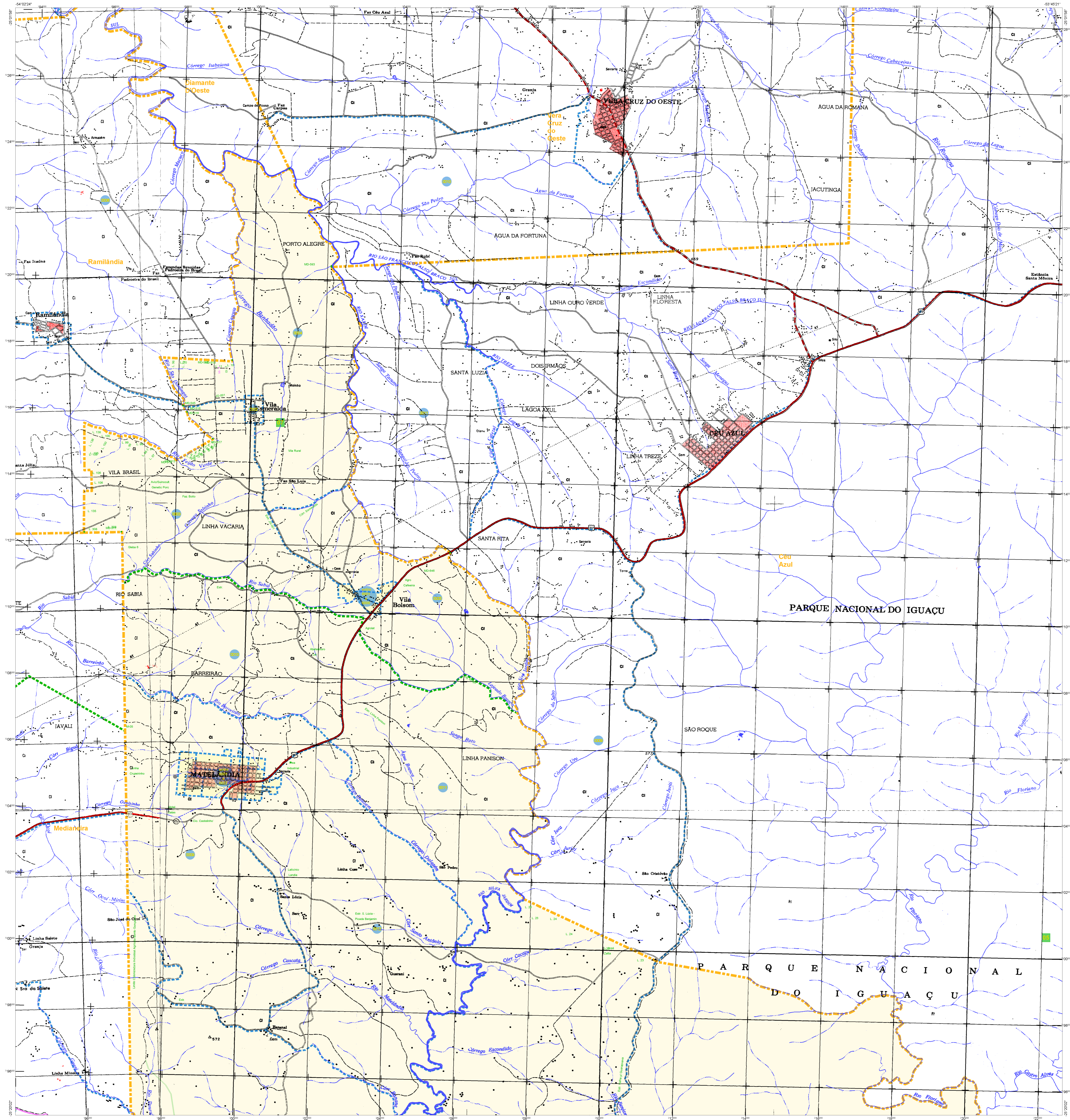
**ASPECTOS FÍSICOS**

MUNICÍPIO	
Nome	UF
Matelândia	PR

**ASPECTOS FÍSICOS**

MUNICÍPIO	
Nome	UF
Matelândia	PR





ELEMENTOS PLANIMÉTRICOS

- Estabelecimentos: Igreja, Escola, Moinho, etc.
Linha fértil: Representação de áreas férteis.
Ribeiras: Representação de cursos d'água.

CONVENÇÕES CARTOGRÁFICAS

- Elementos altimétricos: Plano topográfico, Referência de nível, etc.
Elementos de hidrografia: Contorno de elevação, Lago, etc.

- Condições Terrestres: Limite, Dúvida, Sítio, etc.
Identificação: Distrito, Sub-Distrito, etc.

- Limites: Internacional, Interestadual, Intermunicipal, etc.

MAPA MUNICIPAL ESTATÍSTICO

ESCALA: 1 : 50.000

Ministério do Planejamento, Orçamento e Gestão
Instituto Brasileiro de Geografia e Estatística
Diretoria de Geociências

Table with columns: GEOGRÁFICO, POLÍTICO, NOME. Row 1: Matelândia, Município, Matelândia.

Location maps: Localização do Município no Mapeamento Estatístico, Atualização da Planta da Matelândia, Localização no Estado.

ASPECTOS FÍSICOS: Município: OESTE PARANAENSE, Município: FOZ DO IGUAÇU. COORDENADAS DA TERCIA: Lat: -25.241, Lon: -51.256.