

ELEMENTOS PLANIMÉTRICOS

- Edifícios
- Igreja
- Escola
- Mina
- Molho de vento
- Muro de água
- Campo de emergência
- Faz. Localidade
- Localidade
- Linha transmissora de energia
- Cerca
- Linha telefônica
- Rodovias
- auto-estrada
- pavimentada
- sem pavimentação
- sem pavimentação
- caminho carrossel
- trilho
- caminho a pé
- prefeio de estrada federal
- estadual
- Ferrovias
- bitola larga
- bitola estreita

- CONVENÇÕES CARTOGRÁFICAS**
- ELEMENTOS ALTIMÉTRICOS**
- Ponto topográfico
 - Referência de nível
 - Ponto astronômico
 - Ponto barométrico
 - Cota comprovada
 - Superfície deformada
 - Área
- ELEMENTOS DE HIDROGRAFIA**
- Curso d'água intermitente
 - Lago ou lagoa intermitente
 - Terrão sujeito a inundação
 - Saiba
 - Sapo ou catarata
 - Poço (água)
 - Nascente
 - Rápido e cachoeira grandes
 - Rápidos e cachoeiras
 - Rochas submersas e a descoberto
 - Molhe e represa
 - terra e alvenaria
 - ancoradouro
 - Rio seco ou de alívio
 - Relevo rochoso

CONVENÇÕES TEMÁTICAS

Limites	Distrito	Sub-Distrito	Sector	Sector Urbano	Sector Rural	Sector Urbano Aglomerado Rural
Limites	---	---	---	---	---	---
Distrito	01	02	03	04	05	06

LIMITES

- internacional
- estadual
- intermunicipal
- áreas especiais

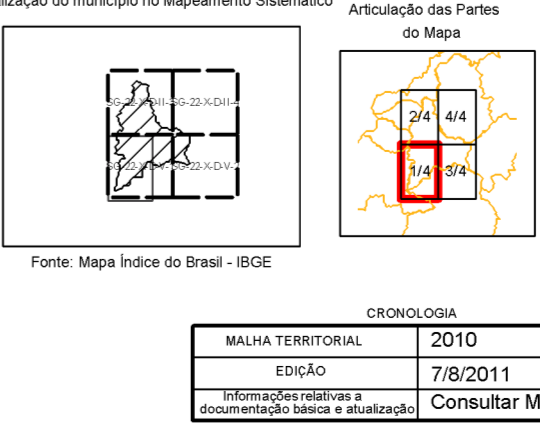
MAPA MUNICIPAL ESTATÍSTICO

Escala: 1:50.000

Sistema de Coordenadas Geográficas em Lat/Lon/Long - UTM - SAD 69
 Coordenadas Plano-Rectangulares em UTM - SAD 69
 Origem de coordenadas: 500.000.000 metros - WGS (GEO_MG)
 Projeção de coordenadas de 10.000 x 10.000 metros quadrados
 Este produto foi elaborado a partir de dados cartográficos e estatísticos atualizados em 2010, com base no trabalho de campo realizado pelo IBGE, com o apoio técnico e financeiro do Estado do Paraná. O IBGE não se responsabiliza por danos ou prejuízos decorrentes do uso indevido das informações aqui contidas.

MINISTÉRIO DO PLANEJAMENTO, ORÇAMENTO E GESTÃO
 INSTITUTO BRASILEIRO DE GEOGRAFIA E ESTATÍSTICA
 DIRETORIA DE GEODÉSIA, AERONÁUTICA E CARTOGRAFIA
 Rua do General Câmara, 151 - Fone: (51) 3341-1000
 CEP: 91201-900 - Porto Alegre, RS

CEC-0000	CEC-0001	NOBRE
4116208	41162080000	Morretes
41162080000	4116208000000	Povoado de Cima



Morretes - PR

ASPECTOS FÍSICOS

Mesorregião: MATROPOLITANA DE CURITIBA

Microrregião: PARANAGUÁ

Altitude da Sede: _____ m

Latitude: -25,477 S

Longitude: -48,834 W

IMPLEMENTAÇÃO

Coordenação Técnica: _____

Coordenação de Cartografia: _____

Coordenação de Tratamento de Dados: _____

Coordenação de Produção: _____

Coordenação de Qualidade: _____

Elaboração: _____

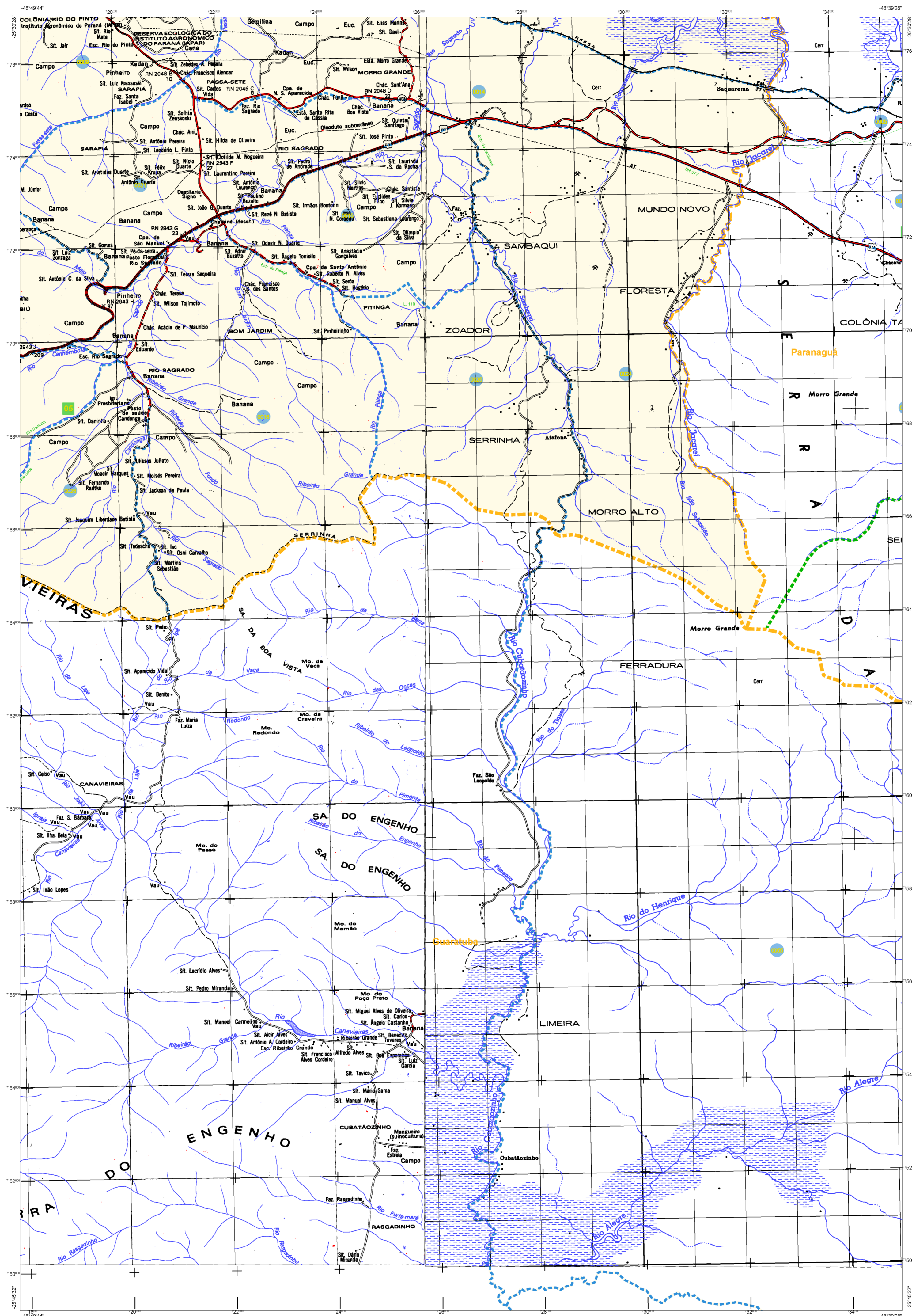
Carta de Apresentação e Apresentação da Informação: _____

CRONOLOGIA

Malha Territorial: _____

Edição: 7/8/2011

Atualização de dados e atualização: Consultar Metadados



ELEMENTOS PLANIMÉTRICOS

Edifícios
Igreja, Escola, Mina
Moinho de vento, Moinho de água
Campo de emergência, Farol
Localidade

CONVENÇÕES CARTOGRÁFICAS

ELEMENTOS ALTIMÉTRICOS

Ponto trigonométrico, Referência de nível
Ponto altimétrico, Ponto barométrico
Cota comprovada
Superfície deformada, Área

ELEMENTOS DE HIDROGRAFIA

Curso d'água intermitente
Lago ou lagoa intermitente
Terreno sujeito a inundação
Salina
Sapo ou catarata
Poço (água) nascente
Rápidos e cachoeiras grandes
Rápidos e cachoeiras pequenas
Rocha submersa e a descoberto
Matas e reservas: terra e alvararia
Ancoradouro, Rio seco ou de aluvão
Relevo rochoso

CONVENÇÕES TEMÁTICAS

Límites: Distrital	Sub-Distrital	Setor Censitário
Distrito	Sub-Distrito	Sector Rural
Sector Urbano	Sector Urbano Aglomerado Rural	

LIMITES

internacional
intermunicipal
áreas especiais

NOTAS

Os limites provenientes das linhas raster, representados na cor verde, estão desatualizados e devem ser desconsiderados.

MAPA MUNICIPAL ESTATÍSTICO

Escala: 1:50.000

Sistema de Coordenadas Geográficas em Lat/Lon/Altitude - (SIRGAS 2000)
Coordenadas Planas - Paralelos em UTM - (SIRGAS 2000)
Origem do datum: 1980 (Equador Meridional) - (IBGE, 2000)
Projeção em coordenadas de 10 000 x 10 000 metros quadrados.
Este produto foi elaborado a partir de dados geográficos de base vetorial, produzidos a partir de imagens de satélite de resolução espacial de 10 metros, obtidas pelo IBGE, com a utilização de técnicas de geoprocessamento e de sistemas de informação geográfica (SIG). Os dados foram processados e atualizados pelo IBGE, com a utilização de técnicas de geoprocessamento e de sistemas de informação geográfica (SIG).

MINISTÉRIO DO PLANEJAMENTO, ORÇAMENTO E GESTÃO
INSTITUTO BRASILEIRO DE GEOGRAFIA E ESTATÍSTICA
DIRETORIA DE GEOGRAFIA, CARTOGRAFIA E SISTEMAS DE INFORMAÇÃO GEOGRÁFICA
AV. Brasil, 15.571 - Fone: 011-3241-1000
Rio de Janeiro - RJ - CEP: 20047-900

Localização do município no Mapeamento Sistemático

Articulação das Partes do Mapa

Localização no Estado

ASPECTOS FÍSICOS

MORRETES - PR

Coordenadas Geográficas	Coordenadas Planas - Paralelos em UTM	Coordenadas Planas - Meridianos em UTM
Altitude da Sede	Área	População
Latitude: -25.477	Longitude: -48.834	E: 717.752,73 N: 17.150.492,25

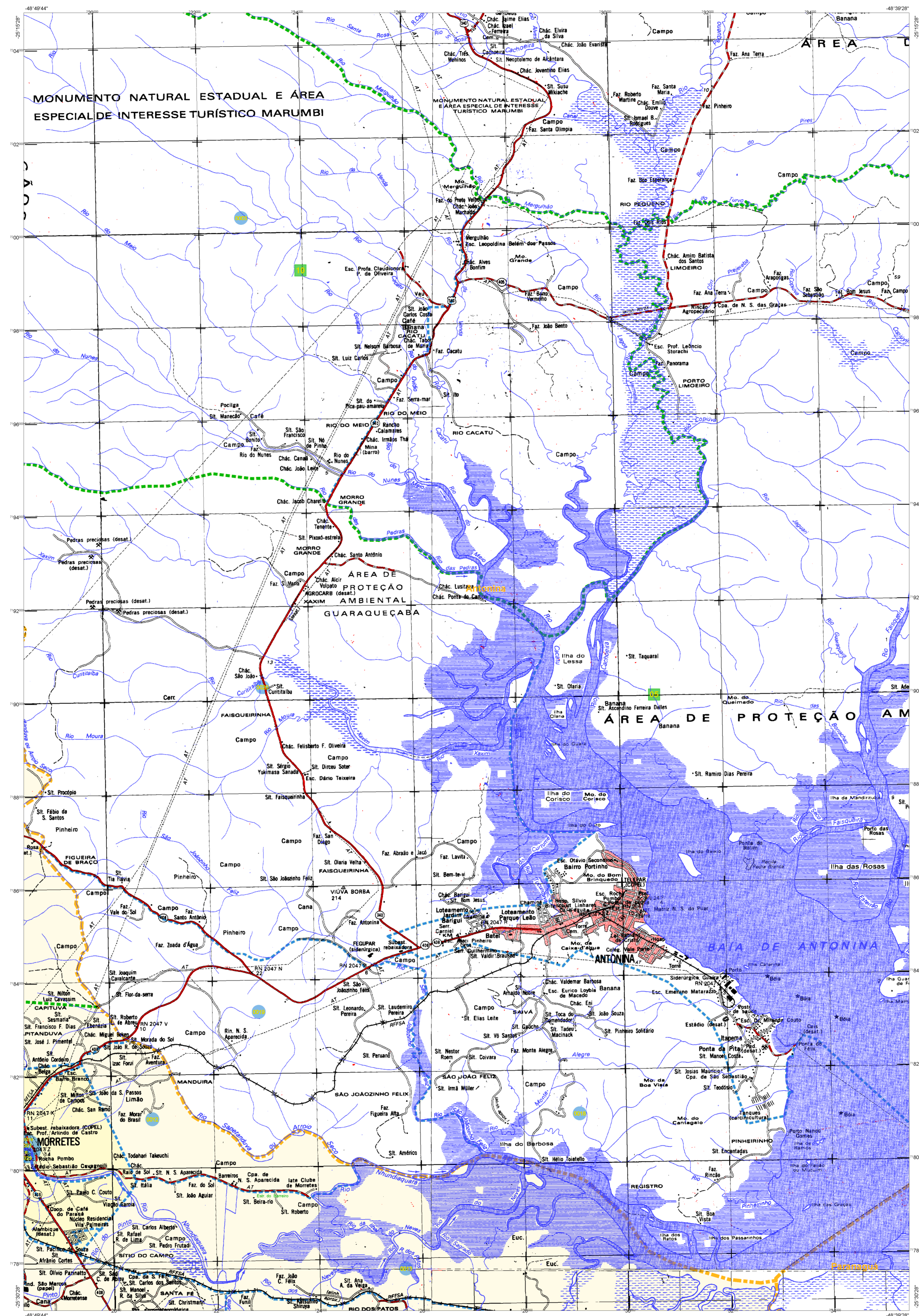
IMPLEMENTAÇÃO

Coordenação Técnica: IBGE
Coordenação de Cartografia: IBGE
Coordenação de Tratamento de Dados: IBGE
Elaboração: IBGE
Criação de Cartas e Diagramação da Informação: IBGE

CRONOLOGIA

MAIORIA TERRITORIAL: 2010
EDIÇÃO: 7/8/2011
SISTEMA DE INFORMAÇÃO GEOGRÁFICA: ArcView 3.2a
DOCUMENTAÇÃO: ArcView 3.2a
CONSULTAR METADADOS

Fonte: Mapa Índice do Brasil - IBGE



ELEMENTOS PLANIMÉTRICOS **CONVENÇÕES CARTOGRÁFICAS**

ELEMENTOS PLANIMÉTRICOS	CONVENÇÕES CARTOGRÁFICAS
<ul style="list-style-type: none"> Edifícios Ignifugos Escola Mina Molho de vento Muro de água Campo de emergência Faz. Localidade 	<ul style="list-style-type: none"> Limites: <ul style="list-style-type: none"> Distrital Sub-Distrital Sector Centenario Identificação: <ul style="list-style-type: none"> Distrito Sub-Distrito Sector Rural Sector Urbano Agropecuário Rural LIMITES: <ul style="list-style-type: none"> internacional intermunicipal áreas especiais

ELEMENTOS ALTIMÉTRICOS	ELEMENTOS DE HIDROGRAFIA
<ul style="list-style-type: none"> Ponto topográfico Referência de nível Ponto astronômico Porto barométrico Cota comprovada Superfície deformada Área 	<ul style="list-style-type: none"> Cunha d'água intermitente Lago ou lagoa Terreno sujeito a inundação Saiba Sapo ou catarata Poço (água) Nascente Rápido e cachoeira grandes Rápido e cachoeira pequenas Rapido e cascata Rocha submersa e a descoberto Molhe e represa: terra e alvenaria Arco de pedra Rio seco ou de aluvião Relevo rochoso

MAPA MUNICIPAL ESTATÍSTICO

Escala: 1:50.000

Sistema de Coordenadas Geográficas em Latitudes e Longitudes - UTM - SAD 69
 Coordenadas Planas - Projéctivas em UTM - SAD 69
 Origem da projeção: 510000 Easting - 7000000 Northing - WGS (GEO, MC)
 Resolução em centímetros de 10 000 x 10 000 (resolução máxima)

Este produto foi elaborado a partir de imagens de satélite de resolução média, com o uso de técnicas de geoprocessamento e cartografia digital. A escala do mapa é de 1:50.000, o que permite a visualização de detalhes importantes do território municipal. O mapa foi elaborado com base em dados atualizados e com o uso de técnicas avançadas de cartografia digital.

MINISTÉRIO DO PLANEJAMENTO, ORÇAMENTO E GESTÃO
 INSTITUTO BRASILEIRO DE GEOGRAFIA E ESTATÍSTICA

CECOC-0000	NOBRE
4116208	Morretes
4116208	PR
4116208	PR
4116208	PR

Localização do município no Mapeamento Sistemático

Articulação das Partes do Mapa

Localização no Estado

Fonte: Mapa Índice do Brasil - IBGE

CRONOLOGIA

MALHA TERRITORIAL	2010
EDIÇÃO	7/8/2011

Consultar Metadados

Morretes - PR

ASPECTOS FÍSICOS

REGIÃO	Paraná
MUNICÍPIO	Morretes
MUNICÍPIO	Morretes
Altitude da Sede	Área
Latitude	-25,477
Longitude	-51,834
Coordenadas	717752,73
Coordenadas	1718042,25
LC	01

IMPLEMENTAÇÃO

Coordenação Técnica	COORD
Coordenação de Cartografia	COORD
Coordenação de Tratamento de Imagens	COORD
Coordenação de Produção	COORD
Coordenação de Qualidade	COORD
Coordenação de Distribuição	COORD