

ELEMENTOS PLANIMÉTRICOS

CONVENÇÕES CARTOGRÁFICAS

ELEMENTOS ALTIMÉTRICOS

ELEMENTOS DE HIDROGRAFIA

CONVENÇÕES TEMÁTICAS

LIMITES

ATUALIZAÇÕES CARTOGRÁFICAS

COR MAGENTA = Alterações por CENSO 2010; Mapa de Densidade
 COR VERDE = Lançamento aproximado sem comparação cartográfica

MAPA MUNICIPAL ESTATÍSTICO

Escala: 1 : 100.000

Ministério do Planejamento, Orçamento e Gestão
 Instituto Brasileiro de Geografia e Estatística
 Avenida das Nações Unidas, s/n - Bloco 1051 - Fone: (51) 3478.3333
 CEP: 91201-900 - Porto Alegre, RS

GEOCODIGO	TÍTULO	NOME
4117305	Cidade	Ortigueira
4117302	Bairro	Centro
4117303	Bairro	Lagoa
4117304	Bairro	Matão
4117301	Bairro	Serra

Localização do município no Mapeamento Sistemático

Atuação das Partes do Mapa

Localização no Estado

Fonte: Mapa Índice do Brasil - IBGE

CRONOLOGIA

EDIÇÃO	2010
EDIÇÃO	07/11/2011
TERMINO DE REVISÃO E DOCUMENTAÇÃO TÉCNICA E ATUALIZAÇÃO	Consultar Metadados

Ortigueira - PR

ASPECTOS FÍSICOS

Relevância:
 CENTRO ORIENTAL PARANAENSE

Município:
 TELEMACO BORBA

Área:

Altitude da Sede: 24.206 m

Coordenadas do CENSO:
 Latitude: -24.206
 Longitude: -50.849
 S58178.91
 W7322734.45

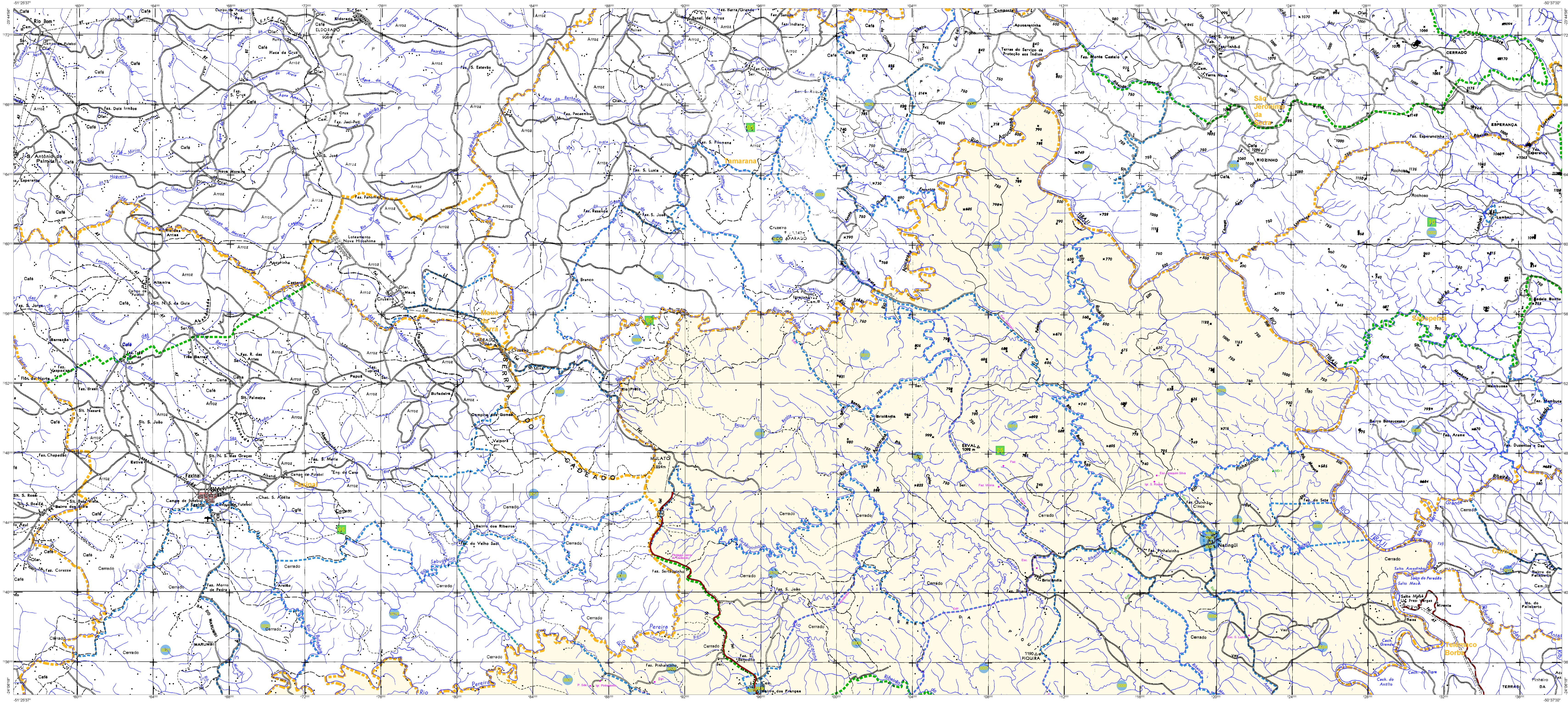
IDENTIFICAÇÃO

Coordenação Técnica:
 Coordenação de Cartografia
 Coordenação de Estatísticas Territoriais
 Coordenação de Estatísticas Demográficas
 Unidades Estatísticas do IBGE
 Divisão de Estatísticas Demográficas
 Centro de Documentação e Disseminação de Informação

COORDENADOR GERAL:
 COTA

COORDENADOR TÉCNICO:
 ESTE

COORDENADOR DE ATUALIZAÇÃO:
 CDO



ELEMENTOS PLANIMÉTRICOS

CONVENÇÕES CARTOGRÁFICAS

ELEMENTOS ALTIMÉTRICOS

ELEMENTOS DE HIDROGRAFIA

ATUALIZAÇÕES CARTOGRÁFICAS

COR MAGENTA - Lançamento por COR em imagens de Satélite
COR VERDE - Lançamento aproximado sem compensação cartográfica

Convenções Temáticas

Identificação

LIMITES

Observações: Os limites provenientes das Telhas "nadir" representadas na cor verde estão desatualizados e devem ser desconsiderados.

MAPA MUNICIPAL ESTATÍSTICO

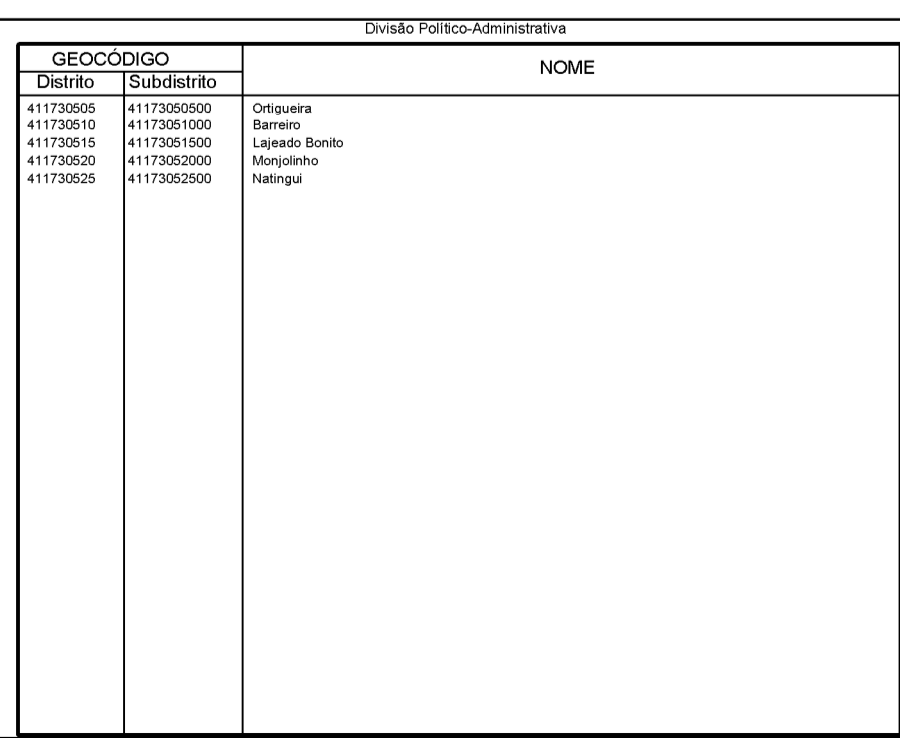
Escala: 1 : 100 000

Sistema de Coordenadas Geográficas em Latitudes/Longitudes: 49º 54' 00" O
Coordenadas Planas: Mercator UTM 17Q, UTM 5000
Origem da projeção: 49° 54' 00" W, 50° 00' 00" S
Fuso horário: UTC - 03:00 (horário de Brasília)

Este produto integra a coleção de mapas municipais gerada de forma automática, a partir do processamento das imagens de satélite de alta resolução disponibilizadas pelo IBGE, SRTM e dados de fontes oficiais, submetido ao Mapa Municipal Digital do IBGE, que possibilita a geração de mapas temáticos, sendo este produto apenas a imagem e o conteúdo das informações cartográficas.

MINISTÉRIO DO PLANEJAMENTO, ORÇAMENTO E GESTÃO
SECRETARIA DE POLÍTICAS DE ADMINISTRAÇÃO - SPO
DIRETORIA DE GEOGRAFIA ESTATÍSTICA E GESTÃO DE DADOS
INSTITUTO BRASILEIRO DE GEOGRAFIA E ESTATÍSTICA
Av. Brasil, 1871 - Fone: 011 3251-1000
Rio de Janeiro - RJ - CEP: 20074-913

CÓDIGO		NOME	
4117305	411730500	Ortigueira	
4117305	411730501	Paraná	
4117305	411730502	Luiz Antonio	
4117305	411730503	Município	
4117305	411730504	Paraná	



ASPECTOS FÍSICOS

Identificação

TELEMÁCO BORBA

Área: 589178,91 km²

Altitude da Sede: 507 m

Coordenadas de Referência: UTM

Latitude: -24,208 S

Longitude: -50,849 W

IBGE

Localização no Estado

Fonte: Mapa Índice do Brasil - IBGE

MAPA MUNICIPAL ESTATÍSTICO

Cronologia

EDIÇÃO	DATA
1	07/11/2011

Atualização: 07/11/2011

Convênio: Metadados

LOCALIZAÇÃO DO MUNICÍPIO

Coordenadas Geográficas: 49° 54' 00" O, 50° 00' 00" S

Coordenadas Planas: Mercator UTM 17Q, UTM 5000

Origem da projeção: 49° 54' 00" W, 50° 00' 00" S

Fuso horário: UTC - 03:00 (horário de Brasília)

IBGE