

ELEMENTOS PLANIMÉTRICOS

- Edifícios
- Uzeira, Escola, Misa
- Monte de vento, Sistema de água
- Campo de energia, Farol
- Localidades
- Linha baseamento de energia, Canal
- Linha telefônica

ELEMENTOS ALTIMÉTRICOS

- Ponto topométrico, Referência de nível
- Ponto altimétrico, Perfil-baseamento
- Cota comparativa
- Superfície deformada, Anxo

ELEMENTOS DE HIDROGRAFIA

- Canal, Lago, Reservatório
- Lago ou lagoa, Reservatório
- Tanque, Açude ou inundação, Sítio
- Branco, Quilombo
- Ponte, Açude, Taboado
- Represa ou barragem, Represa
- Represa ou barragem, Represa ou barragem
- Represa ou barragem, Represa ou barragem
- Represa ou barragem, Represa ou barragem
- Represa ou barragem, Represa ou barragem
- Represa ou barragem, Represa ou barragem
- Represa ou barragem, Represa ou barragem

CONVENÇÕES CARTOGRAFICAS

ATUALIZAÇÕES CARTOGRAFICAS

COR MAGENTA - Lançamento do COR, novo mapa de Sinaliza
 COR VERDE - Lançamento de novo mapa cartográfico

CONVENÇÕES TEMÁTICAS

Limites	Identificação
Distrito	Sub-Distrito
Setor Censitário	Setor Urbaniz. Alameda/Povoado

LIMITES

- Internacional
- Intermunicipal
- Distrital
- Áreas especiais

OBS: Os limites provenientes das telhas "madeir" representadas na cor verde estão desatualizados e devem ser desconsiderados.

MAPA MUNICIPAL ESTATÍSTICO

Escala: 1 : 50.000

Sistema de Coordenadas Geográficas em Lat/Lon (Proj. UTM 2003)
 Coordenadas: Paranaguá - Paraná, Brasil, UTM, UTM 2003
 Origem da projeção: 483000, 7502487, -485500
 Parâmetros: Proj. UTM, Datum: S. 56
 Escala: 1:50.000
 Este produto integra a coleção de mapas municipais geográficos de temas com atualizações, a partir do lançamento do IBGE e do Sistema de Informações Geográficas do IBGE, em parceria com o Departamento de Geografia do IBGE.
 OIBGE, 2010. Todos os direitos reservados. Este mapa é uma reprodução autorizada pelo IBGE. É proibida a reprodução ou a distribuição de qualquer parte deste mapa sem a autorização expressa do IBGE.
 Atribuição: IBGE/2010. Todos os direitos reservados.

DADOS TERRESTRAIS		
GEOIDRÔNIMO	TIPOLÓGICO	NOME
01	01	Paranaguá
02	02	Paranaguá
03	03	Paranaguá
04	04	Paranaguá
05	05	Paranaguá

Localização do município no Mapeamento Sistemático

Articulação das Partes do Mapa

Localização do Estado

CRONOLOGIA

EDIÇÃO	DATA
2010	07/25/2011

Malha Territorial

Atualização: 07/25/2011

Consultar Metadados

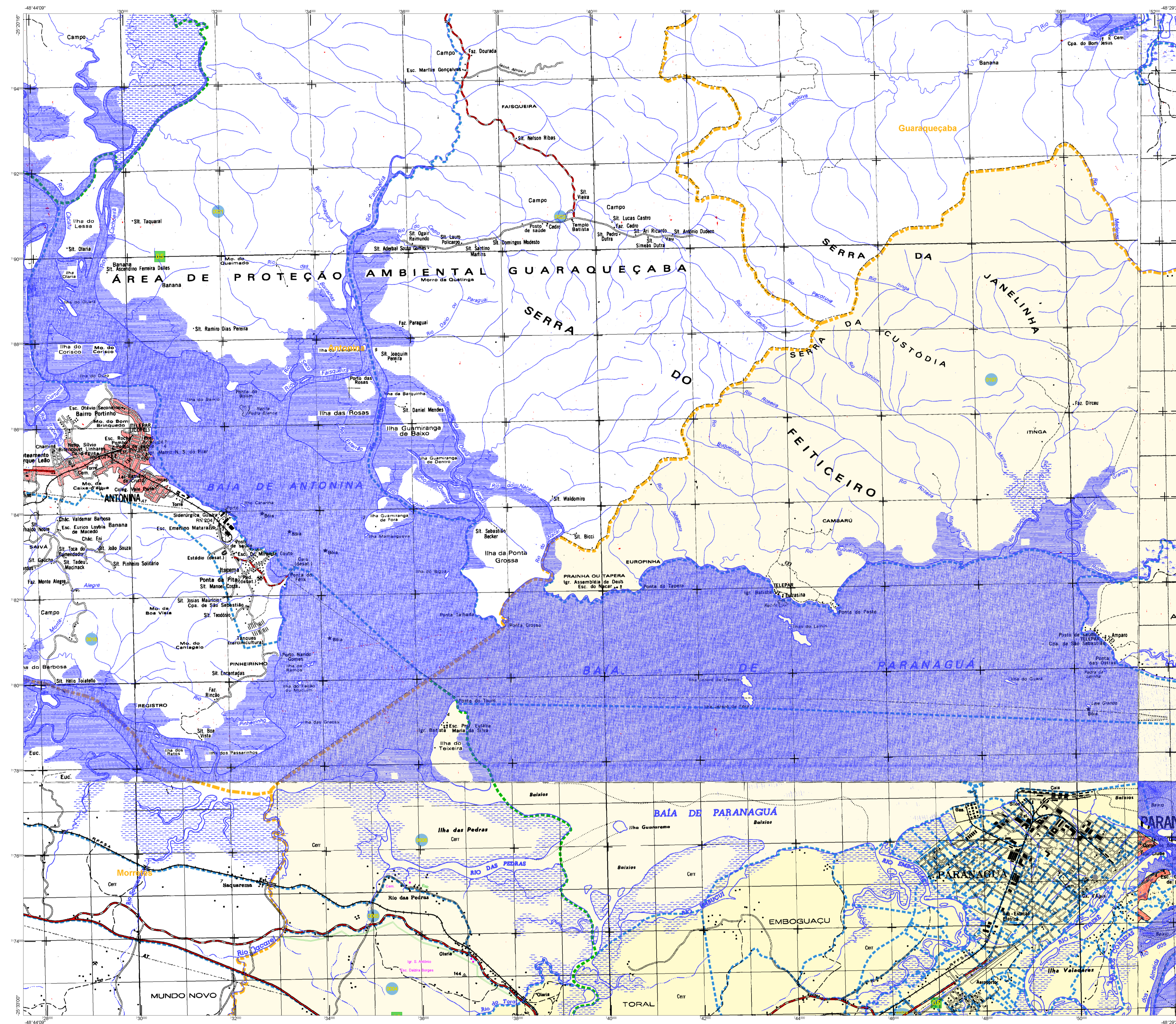
Paranaguá - PR

ASPECTOS FÍSICOS

Região	Metropolitana de Curitiba
Município	Paranaguá
Estado	PR
Área	750248,67 km²
Altitude da Sede	-48.550 m
Coordenadas Geográficas	Lat: -25,52 S; Lon: -51,71 W

IDENTIFICAÇÃO

Descrição	COD
Coordenação Técnica	0248
Coordenação de Campo	0000
Coordenação de Tratamento	0000
Coordenação de Edição	0000
Coordenação de Impressão	0000
Coordenação de Distribuição	0000
Coordenação de Armazenamento	0000



ELEMENTOS PLANIMÉTRICOS

CONVENÇÕES CARTOGRÁFICAS

ELEMENTOS ALTIMÉTRICOS

ELEMENTOS DE HIDROGRAFIA

ATUALIZAÇÕES CARTOGRÁFICAS

COR MAGENTA - Lançamento em 01/01/2011
COR VERDE - Lançamento em 01/01/2011

CONVENÇÕES TEMÁTICAS

IDENTIFICAÇÃO

LIMITES

ÁREAS ESPECIAIS

OBS: Os limites provenientes das tabelas "rebr" representadas na cor verde estão desatualizados e devem ser desconsiderados.

MAPA MUNICIPAL ESTATÍSTICO

Escala: 1 : 50.000

Sistema de Coordenadas Geográficas em Latitudes e Longitudes: 1983A3 2003
Coordenadas Planas: Paranaguá em UTM: 5418 00
Origem da projeção: 478 500 000
Datum: SIA 57
Escala: 1:50.000

Este produto integra a coleção de mapas municipais produzida pelo IBGE em parceria com os municípios, com o objetivo de fornecer informações geográficas e estatísticas para o planejamento e a gestão municipal.

MINISTÉRIO DO PLANEJAMENTO, ORÇAMENTO E GESTÃO
INSTITUTO BRASILEIRO DE GEOGRAFIA E ESTATÍSTICA
A DIRETORIA DE GEOGRAFIA, ORÇAMENTO E GESTÃO
EM PARCERIA COM OS MUNICÍPIOS
At. Brasil, 1871 - Fone: 011 3241-1000
At. Brasil, 1871 - Fone: 011 3241-1000

GEOLOGIA		NOME	
1	2	3	4
5	6	7	8

Localização do município no Mapeamento Sistemático

Atuação das Partes do Mapa

Localização no Estado

Fonte: Mapa Índice do Brasil - IBGE

CRONOLOGIA

EDIÇÃO	2010
EDIÇÃO	07/25/2011
TERMINO DO PROJETO E DOCUMENTAÇÃO	Consultar Metadados

Paranaguá - PR

ASPECTOS FÍSICOS

Região: METROPOLITANA DE CURITIBA
Município: PARANAGUÁ
Área: _____
Altitude da Sede: -25,52 m
Coordenadas Geográficas: Longitude: -48,509; Latitude: -25,52

INFORMAÇÕES

Coordenação Técnica: _____
Coordenação de Cartografia: _____
Coordenação de Edições Técnicas: _____
Coordenação de Produção: _____
Unidades Executoras do IBGE: _____
Coordenação: _____
Centro de Documentação e Disseminação de Informação: _____

