

ELEMENTOS PLANIMÉTRICOS

CONVENÇÕES CARTOGRÁFICAS

ELEMENTOS ALTIMÉTRICOS

ELEMENTOS DE HIDROGRAFIA

ATUALIZAÇÕES CARTOGRÁFICAS

OSR MAGENTA - Lançamento em 01/01/2010
OSR VERDE - Lançamento aproximado sem comparação cartográfica

Convenções Temáticas

Identificação

LIMITES

Áreas especiais

OSR: Os limites provenientes das folhas "rubr" representadas na cor verde foram digitalizados e devem ser desenvolvidos.

MAPA MUNICIPAL ESTATÍSTICO

Escala: 1 : 50.000

Sistema de Coordenadas Geográficas em Latitudes/Longitudes: 098.043 2000
Coordenadas Planas: Mercator UTM
Origem do datum: SAD 69
Datum: SAD 69
Datum: SAD 69
Datum: SAD 69

Este produto integra a coleção de mapas municipais gerada de forma automática a partir do produto de dados do Recenseamento Demográfico realizado pelo IBGE, SIBGE e outros, em parceria com o Instituto de Geografia da UFPR, sob a coordenação geral de Roberto de Almeida, com a participação de todos os técnicos envolvidos na produção e elaboração dos dados cartográficos.

MINISTÉRIO DO PLANEJAMENTO, ORÇAMENTO E GESTÃO
INSTITUTO BRASILEIRO DE GEOGRAFIA E ESTATÍSTICA
A DIRETORIA DE GEOGRAFIA organiza e gerencia a elaboração de mapas de grande escala para o Brasil.
At. São José, Paraná de Leste
At. São José, Paraná de Leste
At. São José, Paraná de Leste

GEOCORREÇÃO		NOME	
TIPO	VALOR	TIPO	VALOR

Localização do município no Mapeamento Sistemático

Atuação das Partes do Mapa

Localização no Estado

CRONOLOGIA

EDIÇÃO	30/08/2011
REVISÃO	Consultar Metadados

Peabiru - PR

ASPECTOS FÍSICOS

REGIÃO
CENTRO OCCIDENTAL PARANAENSE

MUNICÍPIO
CAMPO MOURAO

Área

Altitude da Sede

COORDENADAS GEA

Latitude	-23.913	Longitude	-52.343
Latitude	-23.913	Longitude	-52.343

COORDENADAS UTM

Coordenada Noroeste	363301.4	Coordenada Leste	7354748.89
Coordenada Noroeste	363301.4	Coordenada Leste	7354748.89

IDENTIFICAÇÃO

Coordenação Técnica
Coordenação de Cartografia
Coordenação de Estatística Territorial
Coordenação de Estatística Demográfica
Coordenação de Estatística Socioeconômica
Coordenação de Estatística de Saúde
Coordenação de Estatística de Trabalho e Desemprego e Formação

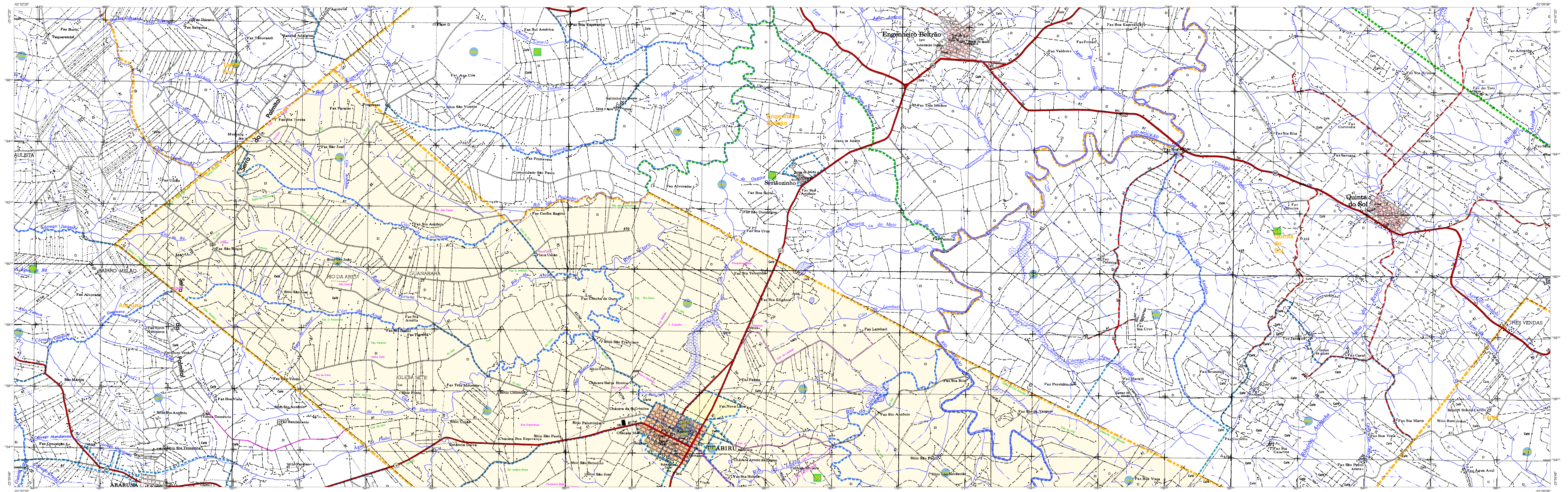
COORDENADOR GERAL

COORDENADOR DE PROJETO

COORDENADOR DE EQUIPE

COORDENADOR DE ATIVIDADES

COORDENADOR DE AVALIAÇÃO



ELEMENTOS PLANIMÉTRICOS

CONVENÇÕES CARTOGRÁFICAS

ELEMENTOS ALTIMÉTRICOS

ELEMENTOS DE HIDROGRAFIA

ATUALIZAÇÕES CARTOGRÁFICAS

COR MAGENTA - Lançamento em 2010
COR VERDE - Lançamento aproximado sem comparação cartográfica

Convenções Temáticas

Identificação

LIMITES

internaional
estadual
intermunicipal
áreas especiais

OBS: Os limites provenientes das folhas "nadas" representadas na cor verde estão desatualizados e devem ser desconsiderados.

MAPA MUNICIPAL ESTATÍSTICO

Escala: 1 : 50.000

Sistema de Coordenadas Geográficas em Unidades Geográficas (SICGAD) 2000
Coordenadas Planas: Mercator UTM
Origem do datum geodésico: S. 2300
Datum: S. 2300
Datum: S. 2300

Este produto integra a coleção de mapas municipais produzida em parceria com os municípios, a partir do trabalho de campo e de elaboração cartográfica realizado pelo IBGE, SIBGE e outros, em parceria com o Estado de Mato Grosso do Sul, em 2007, sob a coordenação geral de Carlos Augusto de Azevedo, com a participação de outros técnicos do IBGE.

MINISTÉRIO DO PLANEJAMENTO, ORÇAMENTO E GESTÃO
SECRETARIA DE POLÍTICA DE ORGANIZAÇÃO TERRITORIAL
A DIRETORIA DE ORGANIZAÇÃO ESPACIAL e GESTÃO DO TERRITÓRIO
em parceria com o IBGE
At. Brasil, 1871 - Pavão de Leste
Brasília de Minas DF - CEP 70150-900

GEOCODIGO		NOME
UF	MUNICÍPIO	
PR	4118808	Peabiru

Localização do município no Mapeamento Sistemático

Atuação das Partes do Mapa

Localização no Estado

Fonte: Mapa Índice do Brasil - IBGE

CRONOLOGIA

EDIÇÃO	DATA
2010	30/08/2011
2010	30/08/2011

Atualização: 30/08/2011
Atualização: 30/08/2011

Peabiru - PR

ASPECTOS FÍSICOS

REGIÃO
CENTRO OCCIDENTAL PARANAENSE

MUNICÍPIO
CAMPO MOURAÇO

Área
km²: 363,3014

Altitude da Sede
m: 363,3014

Coordenadas Geográficas
Latitude: -23 01' S
Longitude: -52 34' W

IBGE

COORDENAÇÃO GERAL
Coordenação Geral: Carlos Augusto de Azevedo
Coordenação de Planejamento Territorial: Carlos Augusto de Azevedo
Coordenação de Estatística: Carlos Augusto de Azevedo
Coordenação de Geoprocessamento: Carlos Augusto de Azevedo
Coordenação de Informação e Documentação: Carlos Augusto de Azevedo