

ELEMENTOS PLANIMÉTRICOS

Edifícios
Igreja, Sacada, Mira
Moinho de vento, Moinho de água
Campo de emergência, Parol
Localidades
Linha transmissora de energia, Cerca
Linha telefônica
Rodovias
auto-estrada
pavimentação
sem pavimentação
sem pavimentação
caminho carrossável
trilho, caminho e pista
pedão de estrada, federal, estadual
Ferrovias
bóia briga
bóia seca

ELEMENTOS ALTIMÉTRICOS

Rioveio topográfico, Referência de nível
Ponto astronômico, Ponto barométrico
Cota comprovada
Superfície deformada, Área

ELEMENTOS DE HIDROGRAFIA

Curso d'água intermitente
Lago ou lagoa intermitente
Terreno sujeito a inundação, Salina
Briça ou pântano
Piscina (lagos), Nabeante
Rápido e cachoeira grandes
Rápido e cachoeira pequenas
Bacia sedimentar e a descoberto
Moine e represa, terra e alvenaria
Arrecifo, No seco ou de alívio
Relevo rochoso

ATUALIZAÇÕES CARTOGRÁFICAS
COR MAGENTA - Levantamento por GPS e/ou imagens de Satélites
COR VERDE - Levantamento apoiado em cartografia cartográfica

CONVENÇÕES CARTOGRÁFICAS

Convenções Temáticas

Limites: Distrital	Sub-Distrital	Setor Censitário
Identificação: Distrito	Sub-Distrito	Sector Urbano
Identificação: Área Urbana	Área Rural	Agglomerado Rural

LIMITES

Informacional
municipal
intermunicipal
áreas especiais

Obs: Os limites provenientes das fontes acima representadas na cor verde estão desatualizados e devem ser desconsiderados.

MAPA MUNICIPAL ESTATÍSTICO

Escala: 1 : 75.000

Coordenadas Geográficas em Latitudes e Longitudes: UTM - SCS 03
Coordenadas Planimétricas em UTM - SCS 03
Origem dos Coordenadas UTM: Equador Meridional - 1983-83
Amplitude da cordilheira de 10.000 a 500 metros respectivamente
Elevação máxima a partir do nível médio marítimo medida em metros acima do nível do mar
Elevação mínima a partir do nível médio marítimo medida em metros abaixo do nível do mar
com altimetria proveniente de alturas ortométricas, com referência para o nível médio marítimo do ponto de referência

MINISTÉRIO DO PLANEJAMENTO, ORÇAMENTO E GESTÃO
INSTITUTO BRASILEIRO DE GEOGRAFIA E ESTATÍSTICA
Departamento de Estatística
Divisão de Estatística Municipal
Rua de Janeiro, 1 - CEP 31.241-010
Belo Horizonte - Minas Gerais

Divisão Político-Administrativa

UF	MUNICÍPIO	UF	MUNICÍPIO	UF	MUNICÍPIO
PR	4119905	PR	4119906	PR	4119907
PR	4119908	PR	4119909	PR	4119910
PR	4119911	PR	4119912	PR	4119913
PR	4119914	PR	4119915	PR	4119916
PR	4119917	PR	4119918	PR	4119919
PR	4119920	PR	4119921	PR	4119922
PR	4119923	PR	4119924	PR	4119925
PR	4119926	PR	4119927	PR	4119928
PR	4119929	PR	4119930	PR	4119931
PR	4119932	PR	4119933	PR	4119934
PR	4119935	PR	4119936	PR	4119937
PR	4119938	PR	4119939	PR	4119940
PR	4119941	PR	4119942	PR	4119943
PR	4119944	PR	4119945	PR	4119946
PR	4119947	PR	4119948	PR	4119949
PR	4119950	PR	4119951	PR	4119952
PR	4119953	PR	4119954	PR	4119955
PR	4119956	PR	4119957	PR	4119958
PR	4119959	PR	4119960	PR	4119961
PR	4119962	PR	4119963	PR	4119964
PR	4119965	PR	4119966	PR	4119967
PR	4119968	PR	4119969	PR	4119970
PR	4119971	PR	4119972	PR	4119973
PR	4119974	PR	4119975	PR	4119976
PR	4119977	PR	4119978	PR	4119979
PR	4119980	PR	4119981	PR	4119982
PR	4119983	PR	4119984	PR	4119985
PR	4119986	PR	4119987	PR	4119988
PR	4119989	PR	4119990	PR	4119991
PR	4119992	PR	4119993	PR	4119994
PR	4119995	PR	4119996	PR	4119997
PR	4119998	PR	4119999	PR	4120000

Localização do município no Mapeamento Sistemático

Articulação das Partes do Mapa

Localização no Estado

Fonte: Mapa Índice do Brasil - IBGE

CRONOLOGIA

MALHA TERRITORIAL	2010
EDIÇÃO	10/28/2011
SECRETARIA NACIONAL DE Mapeamento, Estatística e Informação	Consultar Metadados

ASPECTOS FÍSICOS

REGIÃO
CENTRO ORIENTAL PARANAENSE

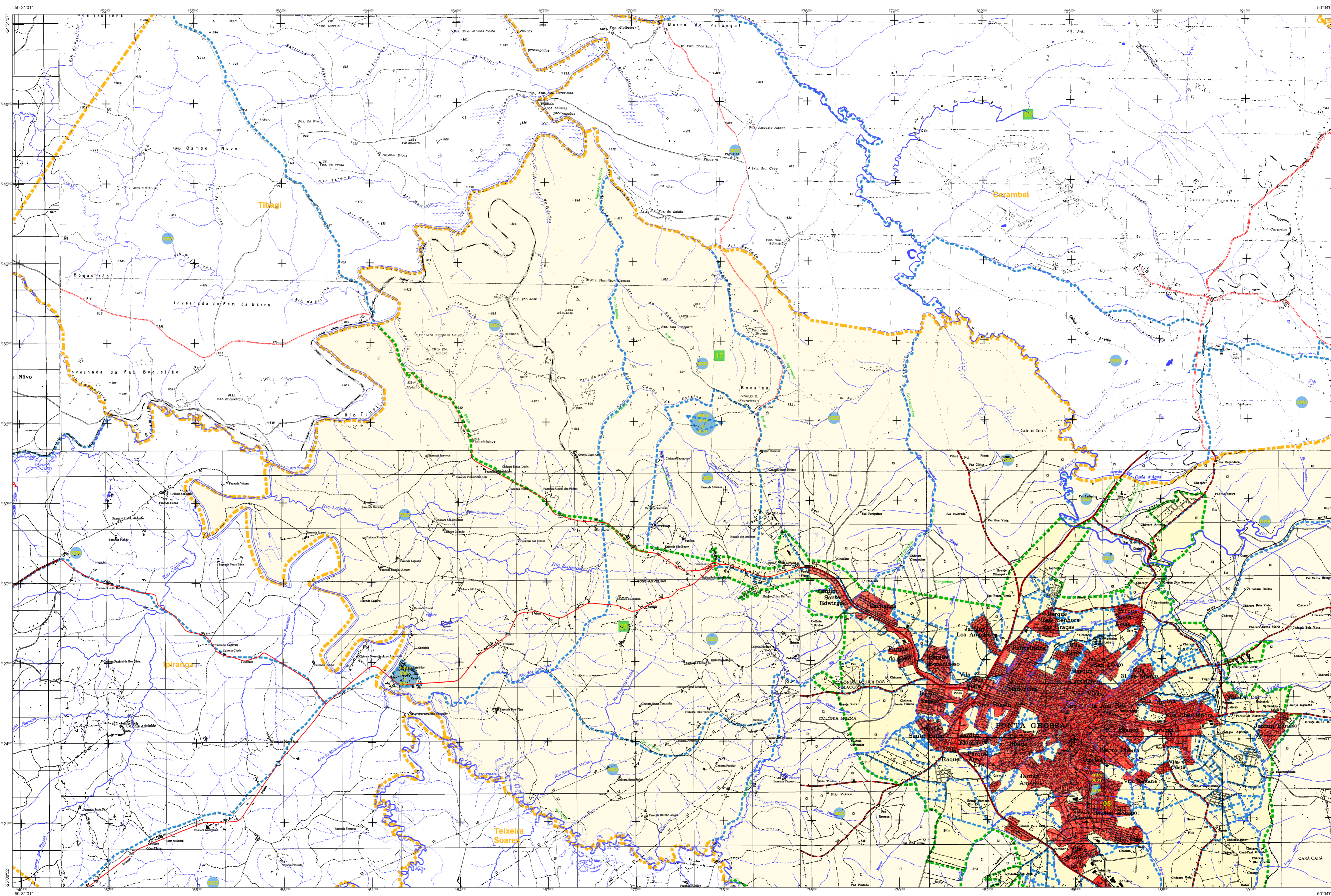
MUNICÍPIO
PONTA GROSSA

Área de São
Área

Latitude -20,020 **Longitude** -50,162

IMPLEMENTAÇÃO

Coordenação Geral: CCAR
Coordenação Técnica: CETE
Unidade Produtora: Instituto Brasileiro de Geografia e Estatística
Elaboração: Centro de Documentação e Disseminação de Informação: CDDI



ELEMENTOS PLANIMÉTRICOS

- Edifícios
- Igreja, Sacada, Mira
- Moinho de vento, Moinho de água
- Campo de emergência, Parol
- Localidades
- Linha transmissora de energia, Cerca
- Linha telefônica
- Rodovias
- auto-estrada
- sem pavimentação
- sem pavimentação
- camioneteiro
- trilho, caminho e pista
- pedão de estrada, federal, estadual
- Ferrovias
- bóia larga
- bóia estreita

ELEMENTOS ALTIMÉTRICOS

- Perfil topográfico: Referência de nível
- Ponto astronômico: Ponto barométrico
- Cota comprovada
- Superfície deformada: Área

ELEMENTOS DE HIDROGRAFIA

- Curso d'água intermitente
- Lago ou lagoa intermitente
- Terrão sujeito a inundação: Salina
- Brinjo ou pântano
- Piçarra (lagos), Nabeante
- Rapto e catástrofe grandes
- Rapto e catástrofe
- Barragem submersa e descoberta
- Molhe e represa: terra e alvenaria
- Arrecifo: No seco ou de alívio
- Recife rochoso

ATUALIZAÇÕES CARTOGRÁFICAS

COR MAGENTA - Levantamento por GPS e/ou imagens de Satélites
COR VERDE - Levantamento baseado em cartografia cartográfica

CONVENÇÕES CARTOGRÁFICAS

Convenções Temáticas

Limites: Distrito	Sub-Distrito	Sector Censitário
Identificação: Distrito	Sub-Distrito	Sector Urbano
Identificação: Aglomeração Rural		

LIMITES

- internacional
- estadual
- intermunicipal
- áreas especiais

LEGENDA

Obs: Os limites provenientes das fontes acima representadas na cor verde estão desatualizados e devem ser desconsiderados

MAPA MUNICIPAL ESTATÍSTICO

Escala: 1:75.000

Ministério do Planejamento, Orçamento e Gestão
IBGE - INSTITUTO BRASILEIRO DE GEOGRAFIA E ESTATÍSTICA

Divisão Político-Administrativa

CEMUNICADO	UF	UF	UF	NOME
41199000	PR	PR	PR	Ponta Grossa
41199001	PR	PR	PR	Quilombos
41199002	PR	PR	PR	Paranaguá
41199003	PR	PR	PR	Pinhão
41199004	PR	PR	PR	Uvaíta

Localização do município no Mapeamento Sistemático

Articulação dos Partes do Mapa

Localização no Estado

Fonte: Mapa Índice do Brasil - IBGE

CRONOLOGIA

MALHA TERRITORIAL	2010
EDIÇÃO	10/28/2011
Última atualização	Consultar Metadados

ASPECTOS FÍSICOS

REGIÃO: CENTRO ORIENTAL PARANAENSE

METRÓPOLIS: PONTA GROSSA

Município de Ponta Grossa

Área de São	Área
1.248,45 km²	1.248,45 km²

Coordenadas Geográficas

Latitude: -25,025 E 50,449 45
Longitude: -50,162 W 52,428 1,25 51

IMPLEMENTAÇÃO

Coordenação Geral: CC-04

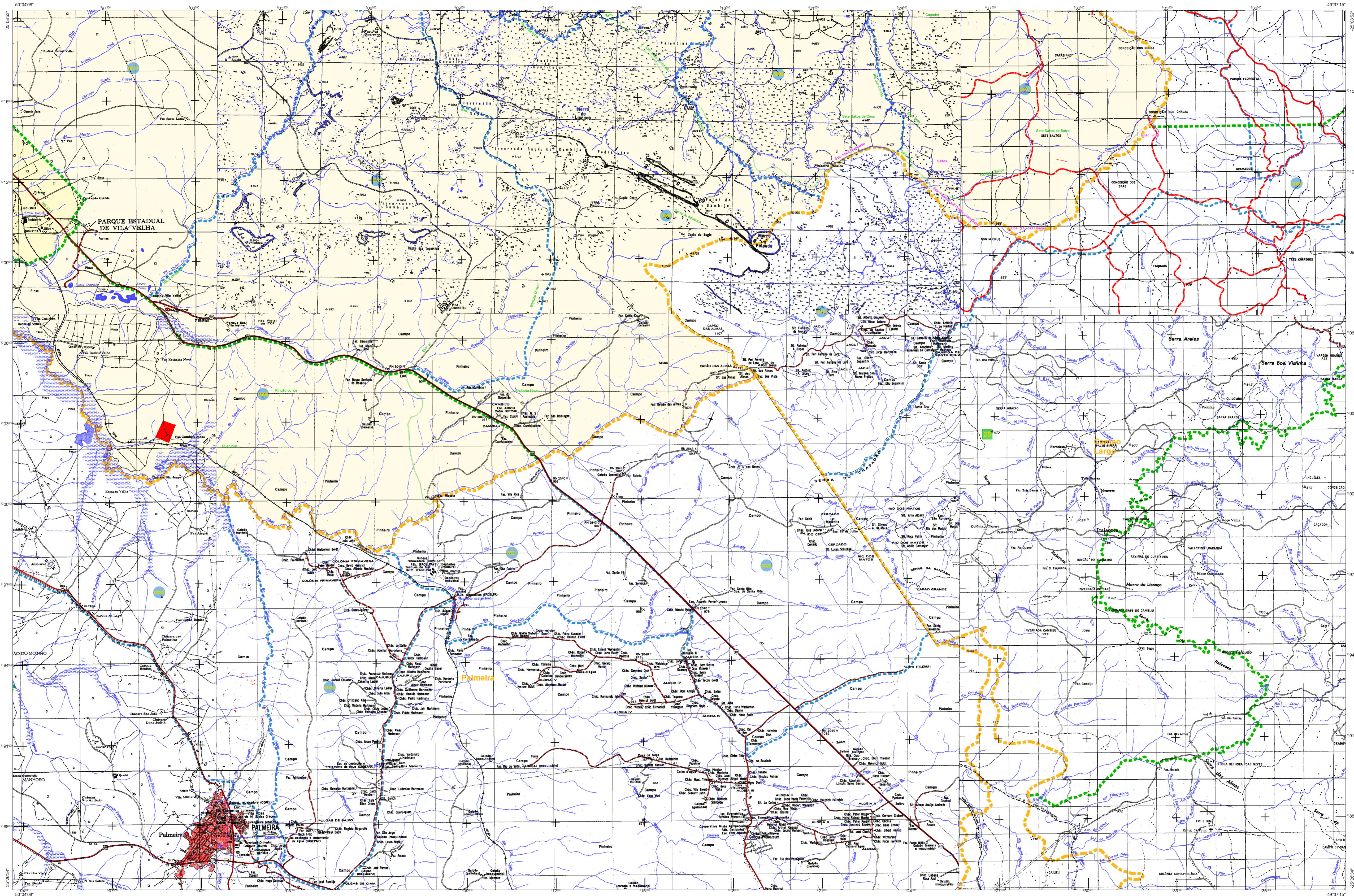
Coordenação Técnica: CC-05

Coordenação de Estrutura Técnica: CC-06

Coordenação de Produção: CC-07

Coordenação de Edição: CC-08

Coordenação de Diagramação e Distribuição de Informação: CC-09



ELEMENTOS PLANIMÉTRICOS

Edificações
Igreja, Sacada, Mira
Moinho de vento, Moinho de água
Campo de emergência, Pátio
Localidades
Linha transmissora de energia, Cerca
Linha telefônica
Rodovias
auto-estrada
pavimentação
sem pavimentação
caminho carroçável
trilho, caminho e pista
pedão de estrada, federal, estadual
Ferroviária
bóia larga
bóia estreita

ELEMENTOS ALTIMÉTRICOS

Rivete trigonométrico, Referência de nível
Ponto astronômico, Ponto barométrico
Cota comprovada
Superfície deformada, Área

ELEMENTOS DE HIDROGRAFIA

Curso d'água intermitente
Lago ou lagoa intermitente
Terreno alagado a inundável, Salina
Briço ou planície
Flecha (delta), Nascente
Rápidos e cachoeiras grandes
Rápidos e cachoeiras
Bacia submersa e descoberta
Moine e represa, terra e alvenaria
Açúcar-barragem, No seco ou de alívio
Recife rochoso

ATUALIZAÇÕES CARTOGRÁFICAS
COR MAGENTA - Levantamento por GPS e/ou imagens de Satélites
COR VERDE - Levantamento apoiado em cartografia geodésica

CONVENÇÕES CARTOGRÁFICAS

Convenções Temáticas

Limites: Distrito, Sub-Distrito, Setor Censitário

Identificação: Distrito, Sub-Distrito, Setor Urbano, Setor Urbano Aglomerado Rural

LIMITES
internacional
estadual
intermunicipal
áreas especiais

Obs: Os limites provenientes das fontes acima, representados na cor preta estão desatualizados e devem ser desconsiderados

MAPA MUNICIPAL ESTATÍSTICO

Escala: 1:75.000

Ministério do Planejamento, Orçamento e Gestão
Instituto Brasileiro de Geografia e Estatística
Divisão de Estatística Municipal

Divisão Político-Administrativa

CODMUN	CODMUN	NOME
41199000	41199000	Ponta Grossa
41199001	41199001	Aldeia I
41199002	41199002	Aldeia II
41199003	41199003	Aldeia III
41199004	41199004	Aldeia IV
41199005	41199005	Aldeia V
41199006	41199006	Aldeia VI
41199007	41199007	Aldeia VII
41199008	41199008	Aldeia VIII
41199009	41199009	Aldeia IX
41199010	41199010	Aldeia X
41199011	41199011	Aldeia XI
41199012	41199012	Aldeia XII
41199013	41199013	Aldeia XIII
41199014	41199014	Aldeia XIV
41199015	41199015	Aldeia XV
41199016	41199016	Aldeia XVI
41199017	41199017	Aldeia XVII
41199018	41199018	Aldeia XVIII
41199019	41199019	Aldeia XIX
41199020	41199020	Aldeia XX

Localização do município no Mapeamento Sistemático

Articulação dos Partes do Mapa

Localização no Estado

Fonte: Mapa Índice do Brasil - IBGE

CRONOLOGIA

MALHA TERRITORIAL	2010
EDIÇÃO	10/28/2011
SECRETARIA NACIONAL DE Mapeamento, Estatística e Informação	Consultar Metadados

Ponta Grossa - PR

ASPECTOS FÍSICOS

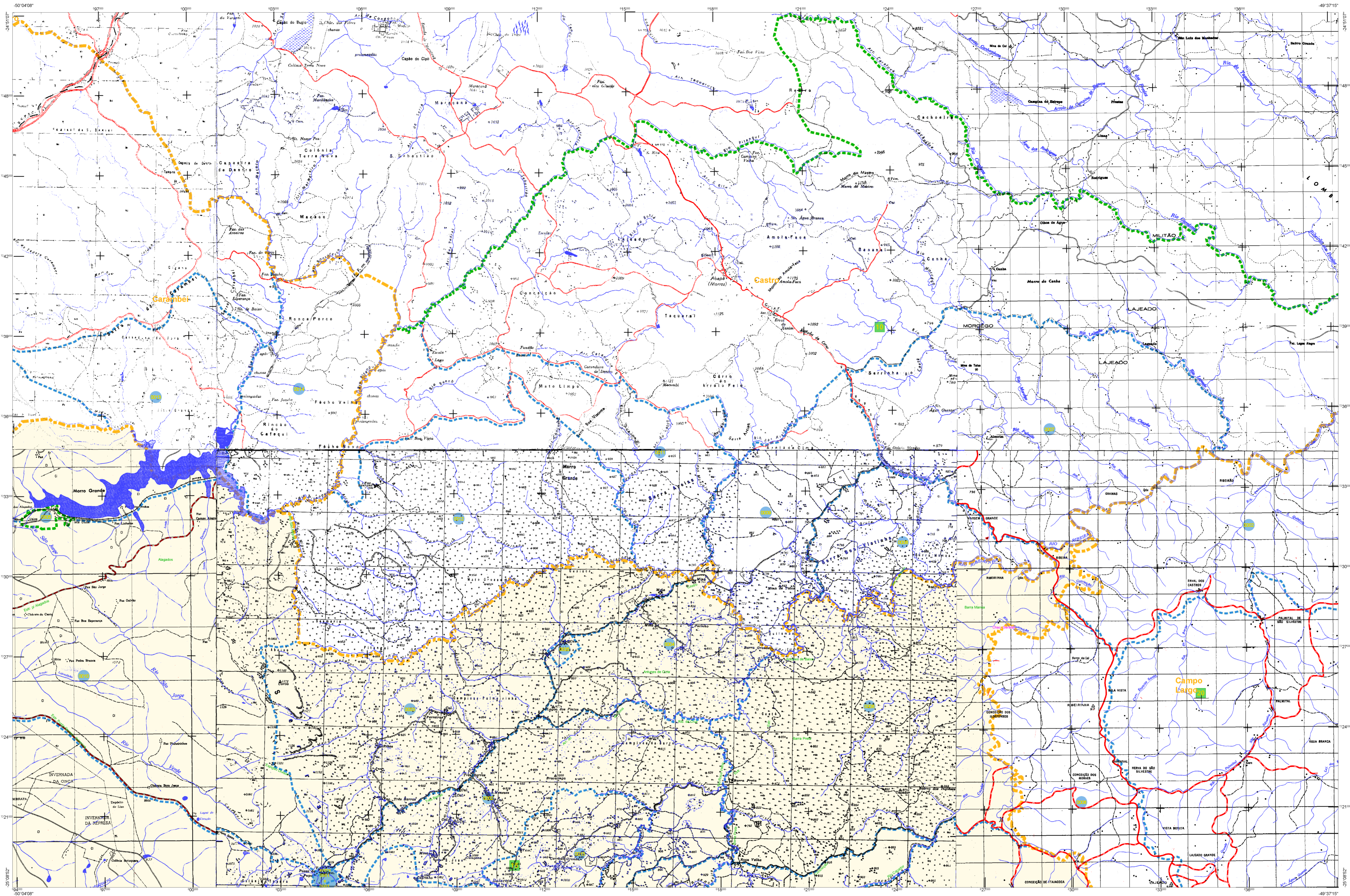
Região: CENTRO ORIENTAL PARANAENSE
Município: PONTA GROSSA

Área do Município	Área do Estado
1.100,00 km²	340.639,64 km²

Coordenadas: Lat: -25,020 S; Lon: -50,162 W

IMPLEMENTAÇÃO

Coordenação Geral	CCAR
Coordenação Técnica	CEFE
Coordenação de Estatística Territorial	CEFE
Coordenação de Estatística Municipal	CEFE
Coordenação de Estatística de Informação	CEFE



ELEMENTOS PLANIMÉTRICOS

Edificações

- Igreja, Sacada, Mira
- Moinho de vento, Moinho de água
- Campo de emergência, Parol
- Localidades
- Linha transmissora de energia, Cerca
- Linha telefônica
- Rodovias: auto-estrada, pavimentada, sem pavimentação, sem pavimentação, caminho carroçável, trilha, caminho e pista, pedregal de estrada, federal, estadual
- Ferrovias: bitola larga, bitola estreita

ELEMENTOS ALTIMÉTRICOS

- Ponto trigonométrico, Referência de nível
- Ponto astronômico, Ponto barométrico
- Cota comprovada
- Superfície deformada, Área

ELEMENTOS DE HIDROGRAFIA

- Curso d'água intermitente
- Lago ou lagoa intermitente
- Terrão sujeito a inundação, Salina
- Brinço ou pantano
- Pedra (água), Nascente
- Rapto e cachoeira grandes
- Rapto e cachoeira
- Rocha submersa e a descoberto
- Molhe e represa, terra e alvenaria
- Arcoaberto, No seco ou de alívio
- Recife rochoso

ATUALIZAÇÕES CARTOGRÁFICAS

COR MAGENTA - Levantamento por GPS e/ou imagens de Satélites
COR VERDE - Levantamento a partir de cartografia cartográfica

CONVENÇÕES CARTOGRÁFICAS

Convenções Temáticas

Limites: Distrital	Sub-Distrital	Setor Censitário
Identificação: Distrital	Sub-Distrital	Setor Urbano
Setor Rural	Agglomerado Rural	

LIMITES

- Informacional
- estadual
- intermunicipal
- áreas especiais

OBS: Os limites provenientes das fontes acima representadas na cor verde estão desatualizados e devem ser desconsiderados.

MAPA MUNICIPAL ESTATÍSTICO

Escala: 1:75.000

Ministério do Planejamento, Orçamento e Gestão
IBGE - INSTITUTO BRASILEIRO DE GEOGRAFIA E ESTATÍSTICA

Divisão Político-Administrativa

CODMUN	CODMUN	NOME
41199001	41199002	Castro
41199003	41199004	Garibaldi
41199005	41199006	Ponta Grossa
41199007	41199008	Pinhão
41199009	41199010	União da Vitória

Localização do município no Mapeamento Sistemático

Articulação dos Partes do Mapa

Localização no Estado

Fonte: Mapa Índice do Brasil - IBGE

CRONOLOGIA

MALHA TERRITORIAL	2010
EDIÇÃO	10/28/2011
ÚLTIMA ATUALIZAÇÃO	Consultar Metadados

ASPECTOS FÍSICOS

REGIÃO: CENTRO ORIENTAL PARANAENSE

METROPOLITANA: PONTA GROSSA

Município de Ponta Grossa

Área do Município	Área do Município
Área Urbana	Área Urbana
Área Rural	Área Rural
Área Total	Área Total

IMPLEMENTAÇÃO

Coordenação Geral	CCAR
Coordenação de Estatística Territorial	CETE
Coordenação de Estatística Demográfica	CEDE
Coordenação de Estatística de Saúde	CESE
Coordenação de Estatística de Habitação	CECH

Ponta Grossa - PR

ASPECTOS FÍSICOS

REGIÃO: CENTRO ORIENTAL PARANAENSE

METROPOLITANA: PONTA GROSSA

Município de Ponta Grossa

Área do Município	Área do Município
Área Urbana	Área Urbana
Área Rural	Área Rural
Área Total	Área Total

IMPLEMENTAÇÃO

Coordenação Geral	CCAR
Coordenação de Estatística Territorial	CETE
Coordenação de Estatística Demográfica	CEDE
Coordenação de Estatística de Saúde	CESE
Coordenação de Estatística de Habitação	CECH