

ELEMENTOS PLANIMÉTRICOS

Edificações
Igreja, Escola, Mira
Moinho de vento, Moinho de água
Campo de emergência, Pátio
Localidades
Linha transmissora de energia, Cerca
Linha telefônica
Rodovias
auto-estrada
pavimentação
sem pavimentação
caminho carroçável
trilho, caminho e picada
pedão de estrada, federal, estadual
Ferroviária
bóia briga
bóia estaca

ELEMENTOS ALTIMÉTRICOS

Riovo topográfico, Referência de nível
Ponto astronômico, Ponto barométrico
Cota comprovada
Superfície deformada, Área

ELEMENTOS DE HIDROGRAFIA

Curso d'água intermitente
Lago ou lago intermitente
Terreno alagado a montanha, Salina
Brimp ou pantano
Piscina (lagos), Nascente
Represas e catenatas grandes
Rápido e catenata
Rocha submersa e descoberta
Moine e represa, terra e alvenaria
Arrecifo, No seco ou alagado
Recife rochoso

ATUALIZAÇÕES CARTOGRÁFICAS

COR MAGENTA - Levantamento por GPS e/ou imagens de Satélites
COR VERDE - Levantamento realizado sem tecnologia cartográfica

CONVENÇÕES CARTOGRÁFICAS

Convenções Temáticas

Limites: Distrital	Sub-Distrital	Sector Centenario
Identificação:	Sector Urbano	Sector Urbano Aglomerado Rural
Distrito	Sub-Distrito	Sector Rural

LIMITES

Informacional
intermunicipal
interestadual
áreas especiais

OBS: Os limites apresentados das freguesias, não representados na grelha estão desatualizados e devem ser desconsiderados

MAPA MUNICIPAL ESTATÍSTICO

Escala: 1 : 50.000

Ministério do Planejamento, Orçamento e Gestão
IBGE - INSTITUTO BRASILEIRO DE GEOGRAFIA E ESTATÍSTICA
A Diretoria de Estatísticas Geográficas é responsável por este trabalho
Rio de Janeiro - CEP 21141-050

Divisão Político-Administrativa

IBGE	IBGE	IBGE	IBGE
CODMUN	CODMUN	CODMUN	CODMUN
4122305	412230500	Rio Negro	Rio Negro

Fonte: Mapa Índice do Brasil - IBGE

Localização do município no Mapeamento Sistemático

Articulação das Partes do Mapa

Localização no Estado

CRONOLOGIA

MAIUA TERRESTRAL	2010
EDICAO	30/08/2011
Atualização	Consultar Metadados

Rio Negro - PR

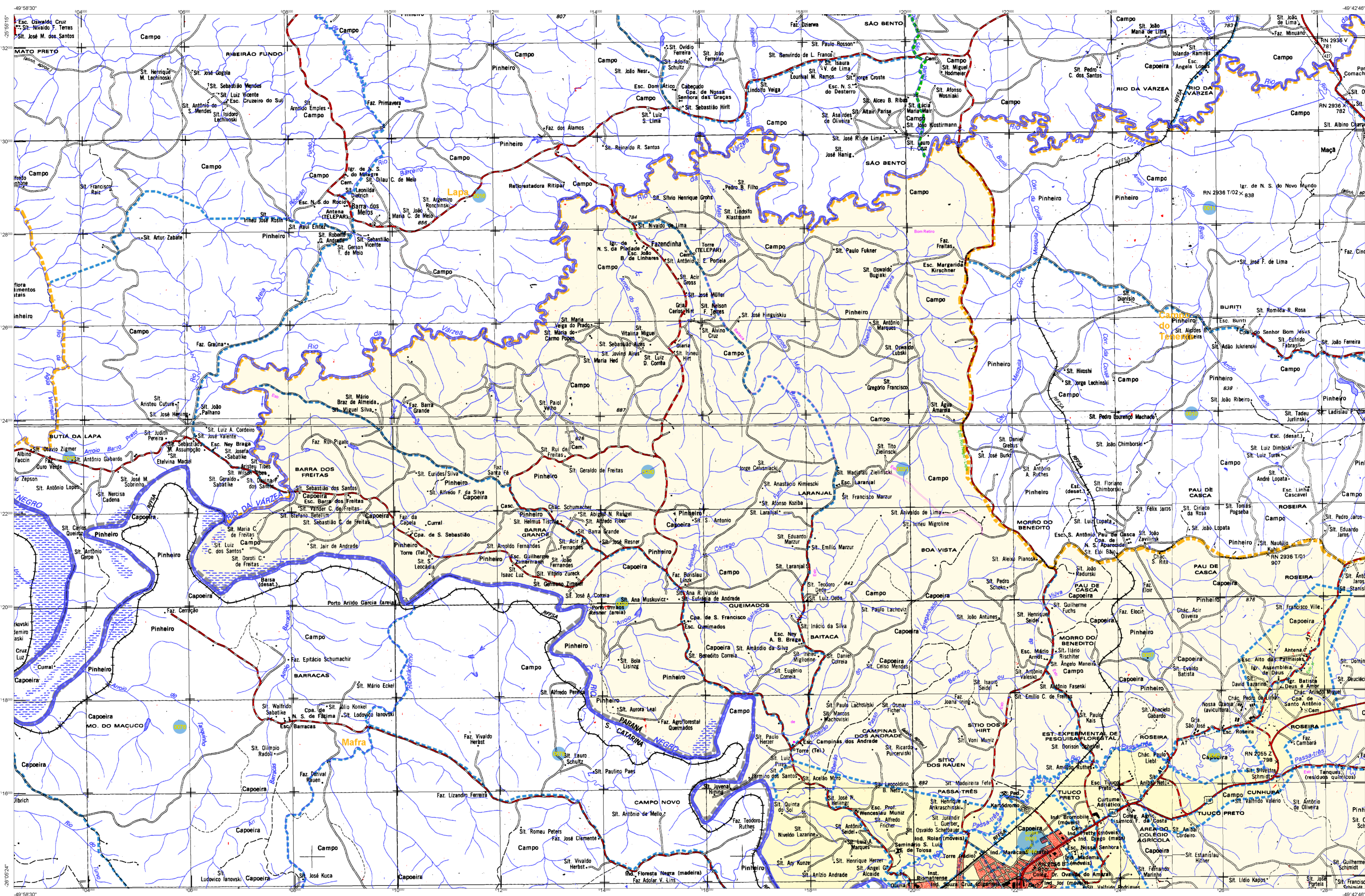
ASPECTOS FÍSICOS

Região: METROPOLITANA DE CURITIBA
Metrópole: RIO NEGRO

Área da Sede	Área
População	População
Latitude: -26.106	Longitude: -49.788
E: 620191.07	S: 7112012.44
Altitude	Altitude

IMPLEMENTAÇÃO

Coordenação Geral	Coordenação de Cartografia	CCAR
Coordenação Técnica	Coordenação de Estatística Territorial	CETE
Unidades Produtoras	Unidades Produtoras do IBGE	
Elaboração	Centro de Cartografia e Documentação de Informação	CCDI



ELEMENTOS PLANIMÉTRICOS

Edificações
Igreja, Escola, Moinho de vento, Moinho de água, Campo de emergência, Paróquia, Localidade
Linha transmissora de energia, Cerca, Linha telefônica
Rodovias: auto-estrada, pavimentada, sem pavimentação, caminho carroçável, trilha, caminho e picada, pedregoso, estrada, federal, estadual
Ferroviária: bitola larga, bitola estreita

ELEMENTOS ALTIMÉTRICOS

Rio, Inundação, Referência de nível, Ponto astronômico, Ponto barométrico, Cota comprovada, Superfície deformada, Área

ELEMENTOS DE HIDROGRAFIA

Curso d'água intermitente, Lago ou água intermitente, Terreno sujeito a inundação, Salina, Brejo ou pantano, Pântano (lago), Nascente, Rápido e cachoeira grandes, Rápido e cachoeira pequenas, Roca submersa e descoberta, Molhe e represa, terra e alvenaria, Açudeiro, No seco ou de alívio, Recife rochoso

ATUALIZAÇÕES CARTOGRÁFICAS

COR MAGENTA - Levantamento por GPS e/ou imagens de Satélite
COR VERDE - Levantamento por levantamento cartográfico

CONVENÇÕES CARTOGRÁFICAS

Convenções Temáticas

Limites: Distrital	Sub-Distrital	Setor Censitário
Identificação: Distrito	Sub-Distrito	Rural
Setor Urbano	Agglomerado Rural	

LIMITES

Intermunicipal, Intra-municipal, Intermunicipal, Áreas especiais

OBS: Os limites provisórios das freguesias, não representados no mapa, estão desativados e devem ser desconsiderados.

MAPA MUNICIPAL ESTATÍSTICO

Escala: 1 : 50,000

Ministério do Planejamento, Orçamento e Gestão
IBGE - INSTITUTO BRASILEIRO DE GEOGRAFIA E ESTATÍSTICA

Divisão Político-Administrativa

UF	MUNICÍPIO	NOME
PR	4122305	Rio Negro

Localização do município no Mapeamento Sistemático
Articulação das Partes do Mapa
Localização no Estado

Fonte: Mapa Índice do Brasil - IBGE

CRONOLOGIA

MAIJA TERRESTRAL	2010
EDICÃO	30/08/2011
ÚLTIMA ATUALIZAÇÃO	Consultar Metadados

ASPECTOS FÍSICOS

Região: METROPOLITANA DE CURITIBA
Município: RIO NEGRO

Município	Área
Rio Negro	148,41 km²

Coordenadas Geográficas: Latitude: -26,106 S; Longitude: -49,788 W

IMPLEMENTAÇÃO

Coordenação Geral	CCAG
Coordenação de Cartografia	CCAG
Coordenação de Estatística Territorial	CETE
Unidade Produtora	Unidade Estatística do IBGE
Elaboração	Unidade Estatística do IBGE
Centro de Cartografia e Diagramação de Informação	CCDI

ASPECTOS FÍSICOS

Região: METROPOLITANA DE CURITIBA
Município: RIO NEGRO

Município	Área
Rio Negro	148,41 km²

Coordenadas Geográficas: Latitude: -26,106 S; Longitude: -49,788 W

IMPLEMENTAÇÃO

Coordenação Geral	CCAG
Coordenação de Cartografia	CCAG
Coordenação de Estatística Territorial	CETE
Unidade Produtora	Unidade Estatística do IBGE
Elaboração	Unidade Estatística do IBGE
Centro de Cartografia e Diagramação de Informação	CCDI

ASPECTOS FÍSICOS

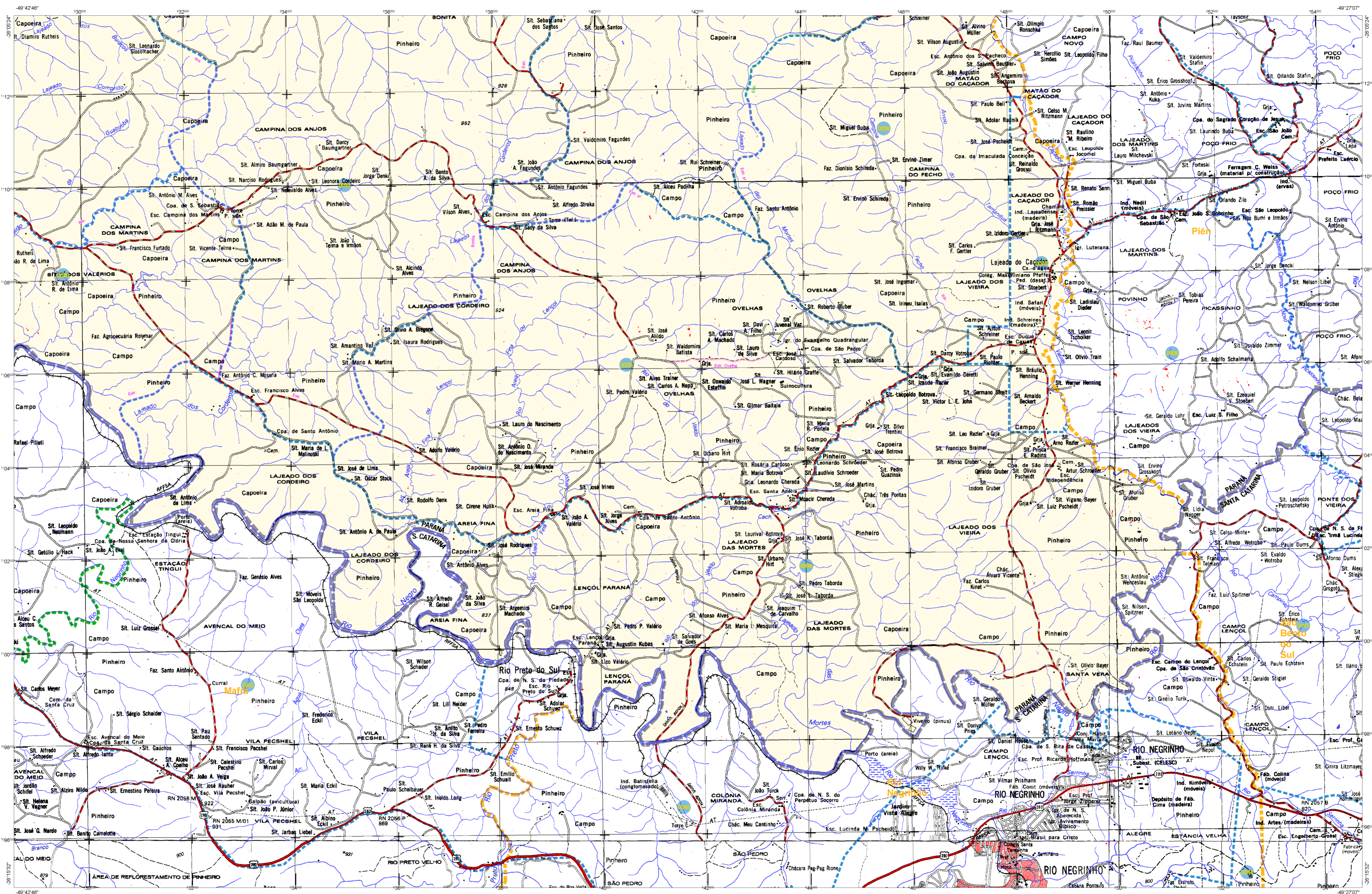
Região: METROPOLITANA DE CURITIBA
Município: RIO NEGRO

Município	Área
Rio Negro	148,41 km²

Coordenadas Geográficas: Latitude: -26,106 S; Longitude: -49,788 W

IMPLEMENTAÇÃO

Coordenação Geral	CCAG
Coordenação de Cartografia	CCAG
Coordenação de Estatística Territorial	CETE
Unidade Produtora	Unidade Estatística do IBGE
Elaboração	Unidade Estatística do IBGE
Centro de Cartografia e Diagramação de Informação	CCDI



ELEMENTOS PLANIMÉTRICOS

Edificações
Igreja, Escola, Mina
Moinho de vento, Moinho de água
Campo de emergência, Parol
Localidades
Linha transmissora de energia, Cerca
Linha telefônica
Rodovias
auto-estrada
pavimentada
sem pavimentação
caminho carroçável
trilho, caminho e picada
pedão de estrada, federal, estadual
Ferroviária
bóia briga
bóia morta

ELEMENTOS ALTIMÉTRICOS

Riove Ingegnometrico, Referência de nível
Ponto astronómico, Ponto barométrico
Cota comprovada
Superfície deformada, Área

ELEMENTOS DE HIDROGRAFIA

Curso d'água intermitente
Lago ou água intermitente
Terreno sujeito a inundação, Salina
Branço ou pantano
Pico (Monte), Nascente
Rápido e cachoeira grandes
Rápido e cachoeira
Rocha submersa e a descoberto
Moine e represa, terra e alvenaria
Acorchador, No seco ou de alívio
Recheo rochoso

ATUALIZAÇÕES CARTOGRÁFICAS

COR MAGENTA - Levantamento por GPS e/ou imagens de Satélites
COR VERDE - Levantamento apoiado em cartografia cartográfica

CONVENÇÕES CARTOGRÁFICAS

Convenções Temáticas

Limites: Distrito	Sub-Distrito	Setor Censitário
Identificação: Distrito	Sub-Distrito	Setor Urbano
Identificação: Setor Rural	Setor Urbano	Agglomerado Rural

LIMITES

Informacional
municipal
intermunicipal
áreas especiais

Obs: Os limites apresentados das freguesias, não representados na topografia estão desatualizados e devem ser desconsiderados

MAPA MUNICIPAL ESTATÍSTICO

Escala: 1 : 50.000

Ministério do Planejamento, Orçamento e Gestão
IBGE - INSTITUTO BRASILEIRO DE GEOGRAFIA E ESTATÍSTICA

Divisão Político-Administrativa

CODMUN	CODMUN	NOME
4122305	412230500	Rio Negro

Localização do município no Mapeamento Sistemático

Articulação das Partes do Mapa

Localização no Estado

Fonte: Mapa Índice do Brasil - IBGE

ASPECTOS FÍSICOS

METROPOLITANA DE CURITIBA
METROPOLITANA DE RIO NEGRO

Município de Referência	Área
Curitiba	1.560
Rio Negro	51

Coordenadas Geográficas
Latitude: -26.106
Longitude: -49.788

Coordenadas Geográficas
Latitude: -26.106
Longitude: -49.788

Coordenadas Geográficas
Latitude: -26.106
Longitude: -49.788

IMPLEMENTAÇÃO

Coordenação Geral	CCAR
Coordenação Técnica	CEFE
Coordenação de Estatística Territorial	CEFE
Coordenação de Estatística Urbana	CEFE
Coordenação de Estatística Rural	CEFE
Coordenação de Estatística de Habitação	CEFE

CRONOLOGIA

Malha Territorial	2010
Edição	30/08/2011
Atualização	Consultar Metadados

ASPECTOS FÍSICOS

Localização do município no Mapeamento Sistemático

Articulação das Partes do Mapa

Localização no Estado

Fonte: Mapa Índice do Brasil - IBGE

ASPECTOS FÍSICOS

Localização do município no Mapeamento Sistemático

Articulação das Partes do Mapa

Localização no Estado

Fonte: Mapa Índice do Brasil - IBGE

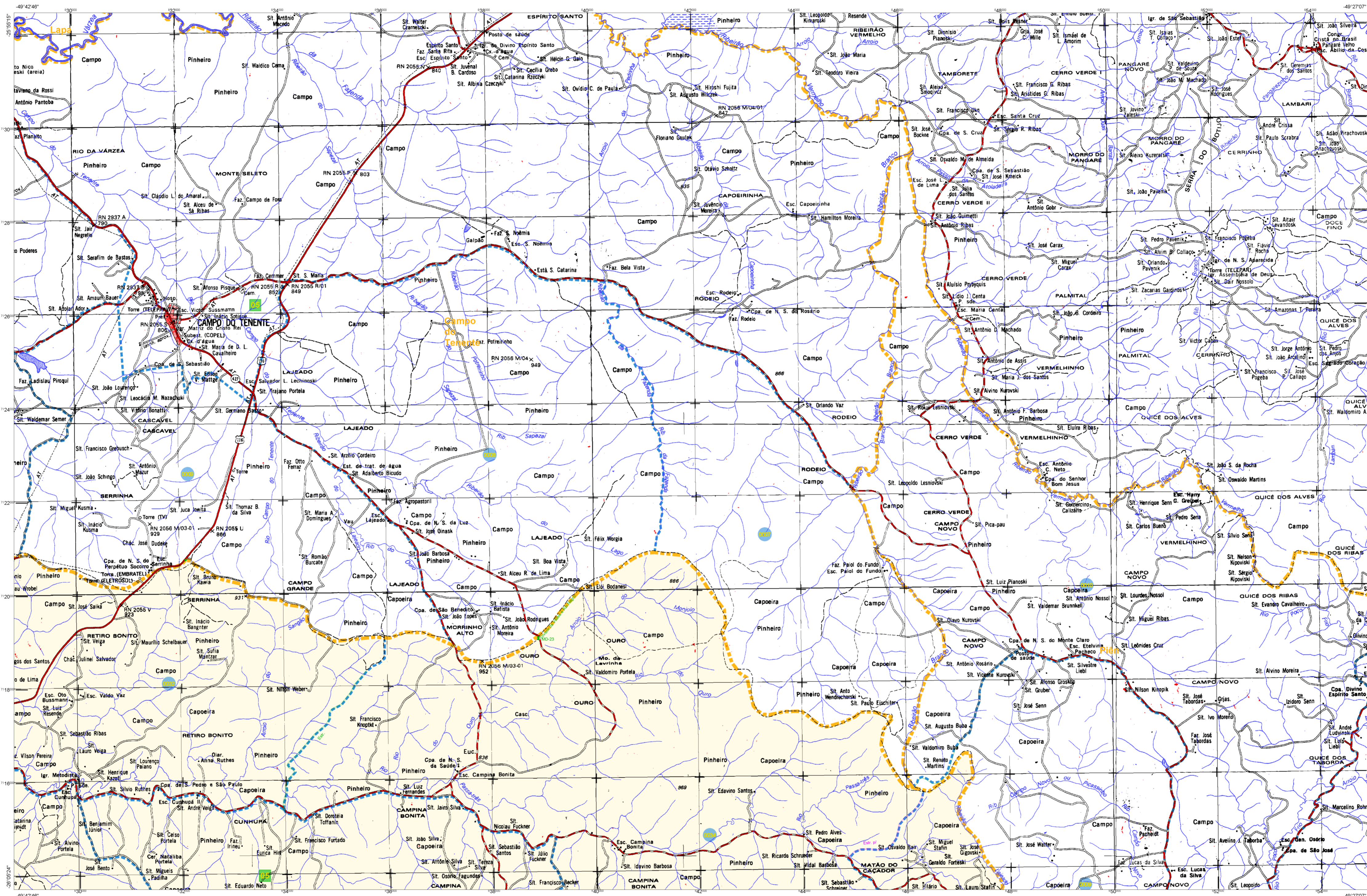
ASPECTOS FÍSICOS

Localização do município no Mapeamento Sistemático

Articulação das Partes do Mapa

Localização no Estado

Fonte: Mapa Índice do Brasil - IBGE



ELEMENTOS PLANIMÉTRICOS

Edificações

- Igreja, Escola, Mira
- Moinho de vento, Moinho de água
- Campo de emergência, Parol
- Localidades
- Linha transmissora de energia, Cerca
- Linha telefônica
- Rodovias: auto-estrada, pavimentada, sem pavimentação, caminho carroçável, trilha, caminho e picada, perfil de estrada, federal, estadual
- Ferrovias: bitola larga, bitola estreita

ELEMENTOS ALTIMÉTRICOS

- Riovo topográfico, Referência de nível
- Ponto astronômico, Ponto barométrico
- Cota comprovada
- Superfície deformada, Área

ELEMENTOS DE HIDROGRAFIA

- Curso d'água intermitente
- Lago ou lagoa intermitente
- Terrão sujeito a inundação, Salina
- Brço ou planície
- Piça (lagos), Nascente
- Rápido e cachoeira grandes
- Rápido e cachoeira
- Rocha submersa e descoberta
- Molhe e represa, terra e alvenaria
- Arcoaberto, No seco ou aluvão
- Recheo, rochoso

ATUALIZAÇÕES CARTOGRÁFICAS

COR MAGENTA - Levantamento por GPS e/ou imagens de Satélites
COR VERDE - Levantamento por GPS e/ou imagens de Satélites

CONVENÇÕES CARTOGRÁFICAS

Convenções Temáticas

Limites: Distrital	Sub-Distrital	Setor Censitário
Identificação: Distrital	Sub-Distrital	Setor Urbano
Identificação: Setor Rural	Setor Urbano	Agglomerado Rural

LIMITES

- Informacional
- intermunicipal
- intermunicipal
- áreas especiais

Obs.: Os limites provenientes das fontes acima representadas na grede estão desativados e devem ser desconsiderados.

MAPA MUNICIPAL ESTATÍSTICO

Escala: 1 : 50.000

MINISTÉRIO DO PLANEJAMENTO, ORÇAMENTO E GESTÃO
INSTITUTO BRASILEIRO DE GEOGRAFIA E ESTATÍSTICA

Elaboração do Mapa Municipal Estatístico em parceria com o Município de Rio Negro-PR. O mapa foi elaborado com base nos dados do Censo Demográfico de 2010, com atualização de dados de infraestrutura por meio de imagens de satélite e GPS. O mapa foi elaborado em parceria com o Município de Rio Negro-PR. O mapa foi elaborado com base nos dados do Censo Demográfico de 2010, com atualização de dados de infraestrutura por meio de imagens de satélite e GPS.

Divisão Político-Administrativa

UF	MUNICÍPIO	NOME
PR	4122305	Rio Negro

Localização do município no Mapeamento Sistemático

Articulação das Partes do Mapa

Localização no Estado

Fonte: Mapa Índice do Brasil - IBGE

ASPECTOS FÍSICOS

METROPOLITANA DE CURITIBA

RIO NEGRO

Município	Área
Curitiba	3.468,00
Rio Negro	1.120,44

ASPECTOS SOCIAIS

Indicador	Curitiba	Rio Negro
População	1.620.000	110.000
Densidade	467,00	98,15

CRONOLOGIA

MAIUA TERRITORIAL	2010
EDICAO	30/08/2011
INFORMACAO	Consultar Metadados

ASPECTOS SOCIAIS

IMPLEMENTACAO

Coordenação Geral	CCAR
Coordenação Técnica	CEFE
Coordenação de Infraestrutura	CEFE
Coordenação de Imagens de Satélite	CEFE
Coordenação de Cartografia	CEFE

Rio Negro - PR

ASPECTOS SOCIAIS

IMPLEMENTACAO

Coordenação Geral	CCAR
Coordenação Técnica	CEFE
Coordenação de Infraestrutura	CEFE
Coordenação de Imagens de Satélite	CEFE
Coordenação de Cartografia	CEFE