

ELEMENTOS PLANIMÉTRICOS

- Edificações
- Igreja, Sacristia, Mira
- Moinho de vento, Moinho de água
- Campo de emergência, Paralelo
- Localidades
- Linha transmissora de energia, Cerca
- Linha telefônica
- Rodovias
- auto-estrada
- pavimentação
- sem pavimentação
- sem pavimentação
- canal, canalização
- trilho, caminho e pista
- pedra de estrada, federal, estadual
- Ferrovias
- bóia larga
- bóia estreita

ELEMENTOS ALTIMÉTRICOS

- Rampa topométrica, Referência de nível
- Ponto astronômico, Ponto barométrico
- Cota comprovada
- Superfície deformada, Área

ELEMENTOS DE HIDROGRAFIA

- Curso d'água intermitente
- Lago ou lagoa intermitente
- Terrão sujeito a inundação, Salina
- Brinjo ou pântano
- Picada (pedra), Nascente
- Rapto e cachoeira grandes
- Rapto e cachoeira
- Bacia submersa e a descoberto
- Molhe e represa, terra e alvenaria
- Arrecifo, No seco ou alavado
- Recife rochoso

CONVENÇÕES TEMÁTICAS

Limites: Distrito	Sub-Distrito	Setor Censitário
Identificação: Distrito	Sub-Distrito	Setor Urbano
Setor Rural	Agglomerado Rural	

LIMITES

- Informacional
- municipal
- intermunicipal
- áreas especiais

MAPA MUNICIPAL ESTATÍSTICO

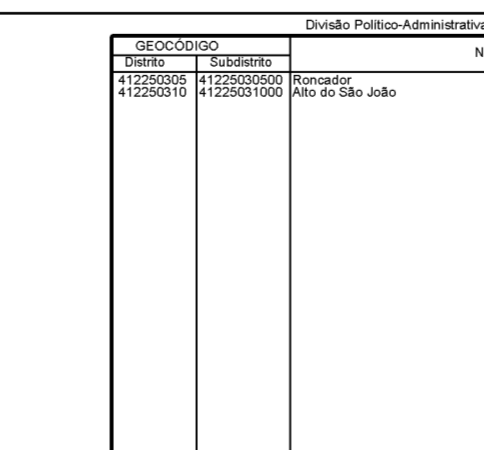
Escala: 1 : 50.000

Ministério do Planejamento, Orçamento e Gestão

IBGE - INSTITUTO BRASILEIRO DE GEOGRAFIA E ESTATÍSTICA

Divisão Político-Administrativa

UF	MUNICÍPIO	POPULAÇÃO	ÁREA	NOME
PR	Roncador	11.250	112,500 km²	Rio do São João



ASPECTOS FÍSICOS

Região	CENTRO OCCIDENTAL PARANAENSE		
Mesorregião	CAMPO MOURÃO		
Município de Referência			
Área da Sede	Área		
Coordenadas Geográficas			
Latitude	-24,603	Longitude	-52,275
Altitude	51		

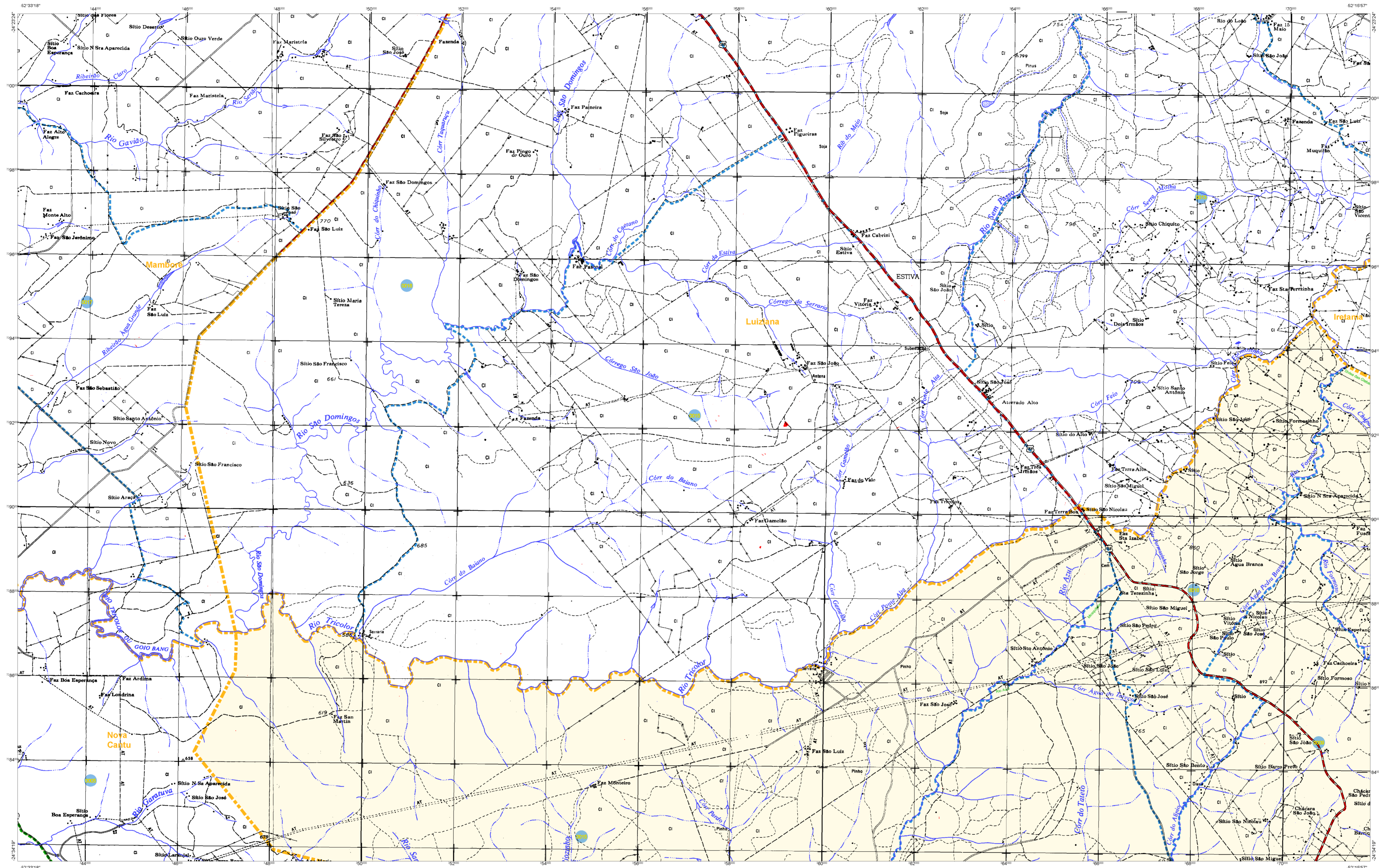
IMPLEMENTAÇÃO

Coordenação Geral	CCAG
Coordenação Técnica	CTE
Coordenação de Estatística Territorial	CTE
Unidade Produtora de Dados	IBGE
Elaboração	IBGE
Centro de Documentação e Disseminação de Informação	CCDI

CRONOLOGIA

Malha Territorial	2010
Edição	30/08/2011
Atualização de Dados	Consultar Metadados

Fonte: Mapa Índice do Brasil - IBGE



ELEMENTOS PLANIMÉTRICOS

Edificações

- Igreja, Capela, Mina
- Moinho de vento, Moinho de água
- Campo de emergência, Parol
- Localidades
- Linha transmissora de energia, Cerca
- Linha telefônica
- Rodovias: auto-estrada, pavimentação, sem pavimentação, caminho carroçável, trilha, caminho e picada, pedregal de estrada, federal, estadual
- Ferrovias: bitola larga, bitola estreita

CONVENÇÕES CARTOGRÁFICAS

Atualizações Cartográficas

COR MAGENTA - Levantamento por GPS em imagens de Satélites

COR VERDE - Levantamento apoiado em cartografia cartográfica

ELEMENTOS ALTIMÉTRICOS

- Perfil topográfico, Referência de nível
- Ponto astronômico, Ponto barométrico
- Cota comprovada
- Superfície deformada, Área

ELEMENTOS DE HIDROGRAFIA

- Curso d'água intermitente
- Lago ou lagoa intermitente
- Terrão sujeito a inundação, Salina
- Briga ou pantano
- Pedra (lagoa), Nabeleira
- Rápido e cachoeira grandes
- Rápido e cachoeira
- Rocha submersa e descoberto
- Molhe e represa, terra e alvenaria
- Arrecifo, No seco ou alagado
- Recife rochoso

Convenções Temáticas

Limites: Distrito	Sub-Distrito	Setor Censitário
Identificação: Distrito	Sub-Distrito	Setor Urbano
Setor Rural	Agglomerado Rural	

LIMITES

- Informacional
- intermunicipal
- áreas especiais

LEGENDA

Obs: Os limites provenientes das fontes acima representadas na tela estão desativados e devem ser desativados

MAPA MUNICIPAL ESTATÍSTICO

Escala: 1 : 50,000

Ministério do Planejamento, Orçamento e Gestão
 Instituto Brasileiro de Geografia e Estatística
 Diretoria de Estatísticas Territoriais
 Divisão de Estatísticas Municipais
 Rua de Janeiro, 101 - CEP 21.141-010
 Rio de Janeiro, RJ

Divisão Político-Administrativa		NOME	
CODIGO	SIGLA	UF	UF
4122503	PR	PR	PR
412250301	PR	PR	PR
4122503010001	PR	PR	PR

Localização do município no Mapeamento Sistemático

Articulação dos Partes do Mapa

Localização no Estado

CRONOLOGIA

Malha Territorial	2010
Edição	30/08/2011
Atualização	Consultar Metadados

Roncador - PR

ASPECTOS FÍSICOS

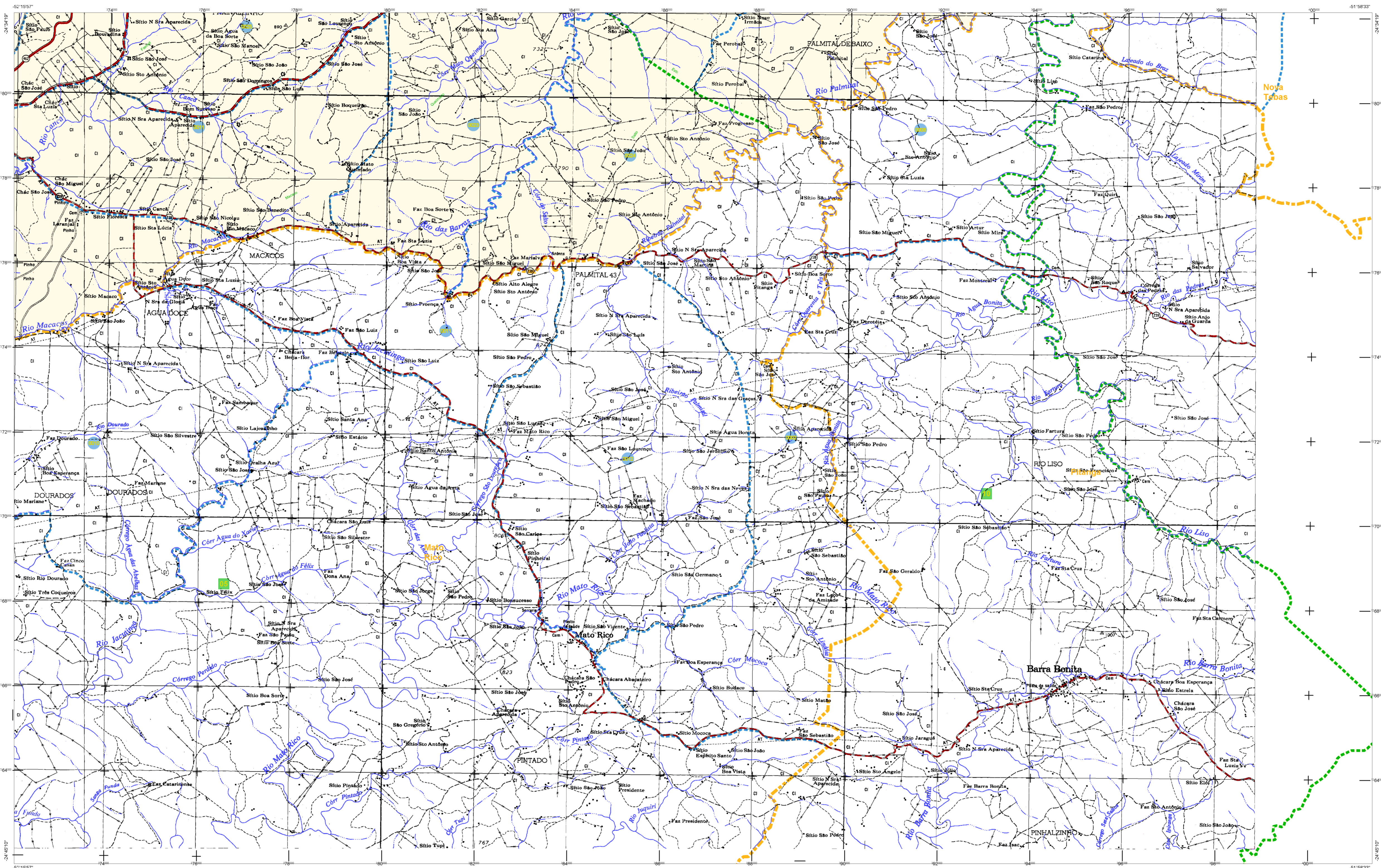
REGIÃO: CENTRO OCCIDENTAL PARANAENSE

METRÓPOLIS: CAMPO MOURÃO

Altitude da Sede	Área
Coordenadas Geográficas	Coordenadas Geográficas
Latitude: -24.603	Longitude: -52.275
Longitude: -52.275	Latitude: -24.603

IMPLEMENTAÇÃO

Coordenação Geral	CCAR
Coordenação Técnica	CCAR
Coordenação de Estatísticas Territoriais	CCAR
Unidade Executora	CCAR
Elaboração	CCAR
Controle de Qualidade e Documentação de Informação	CCAR



ELEMENTOS PLANIMÉTRICOS

Edifícios
Igreja, Escola, Mina
Moinho de vento, Moinho de água
Campo de emergência, Parol
Localidades
Linha transmissora de energia, Cerca
Linha telefônica

ELEMENTOS ALTIMÉTRICOS

Riovo Topográfico, Referência de nível
Ponto astronômico, Ponto barométrico
Cota comprovada
Superfície deformada, Área

ELEMENTOS DE HIDROGRAFIA

Curso d'água intermitente
Lago ou lagoa intermitente
Terreno sujeito a inundação, Salina
Briço ou pântano
Pântano (lagoa), Nascente
Rápidos e cachoeiras grandes
Rápidos e cachoeiras
Bacia submersa e a descoberto
Moine e represa, terra e alvenaria
Açúcar/barragem, No seco ou alagado
Relevo rochoso

ATUALIZAÇÕES CARTOGRÁFICAS

COR MAGENTA - Levantamento por GPS e/ou imagens de Satélites
COR VERDE - Levantamento realizado em cartografia cartográfica

CONVENÇÕES CARTOGRÁFICAS

Convenções Temáticas

Limites: Distrito	---
Rua Distrital	---
Setor Censitário	---

Identificação

Distrito	Sub-Distrito	Setor Rural	Setor Urbano
---	---	---	---
---	---	---	---

LIMITES

Informacional	---
Intemunicipal	---
Intermunicipal	---
Áreas especiais	---

LEGENDA

Obs: Os limites provenientes das tabelas acima, representados na cor preta estão desatualizados e devem ser desconsiderados.

MAPA MUNICIPAL ESTATÍSTICO

Escala: 1 : 50.000

Divisão Político-Administrativa

UF	MUNICÍPIO	CEP	Nome
PR	4122503	81200000	Roncador
PR	4122501	81200100	Alto do João

MINISTÉRIO DO PLANEJAMENTO, ORÇAMENTO E GESTÃO

INSTITUTO BRASILEIRO DE GEOGRAFIA E ESTATÍSTICA

Elaborado em: 30/08/2011

Localização do município no Mapeamento Sistemático

Articulação das Partes do Mapa

Localização no Estado

Fonte: Mapa Índice do Brasil - IBGE

CRONOLOGIA

Malha Territorial	2010
Edição	30/08/2011
Atualização	Consultar Metadados

ASPECTOS FÍSICOS

Região: CENTRO OCCIDENTAL PARANAENSE

Mesorregião: CAMPO MOURÃO

Município de São José

Área: 344,34 km²

População: 24.603

Coordenadas: 24°03' S, 51°58'33" W

IMPLEMENTAÇÃO

Coordenação Geral	CCAG
Coordenação de Cartografia	CCAG
Coordenação Técnica	CCAG
Coordenação de Estatística Territorial	CCAG
Unidades Executoras	CCAG
Elaboração	CCAG
Centro de Documentação e Disseminação de Informação	CCAG

ASPECTOS FÍSICOS

Região: CENTRO OCCIDENTAL PARANAENSE

Mesorregião: CAMPO MOURÃO

Município de São José

Área: 344,34 km²

População: 24.603

Coordenadas: 24°03' S, 51°58'33" W

IMPLEMENTAÇÃO

Coordenação Geral	CCAG
Coordenação de Cartografia	CCAG
Coordenação Técnica	CCAG
Coordenação de Estatística Territorial	CCAG
Unidades Executoras	CCAG
Elaboração	CCAG
Centro de Documentação e Disseminação de Informação	CCAG

ASPECTOS FÍSICOS

Região: CENTRO OCCIDENTAL PARANAENSE

Mesorregião: CAMPO MOURÃO

Município de São José

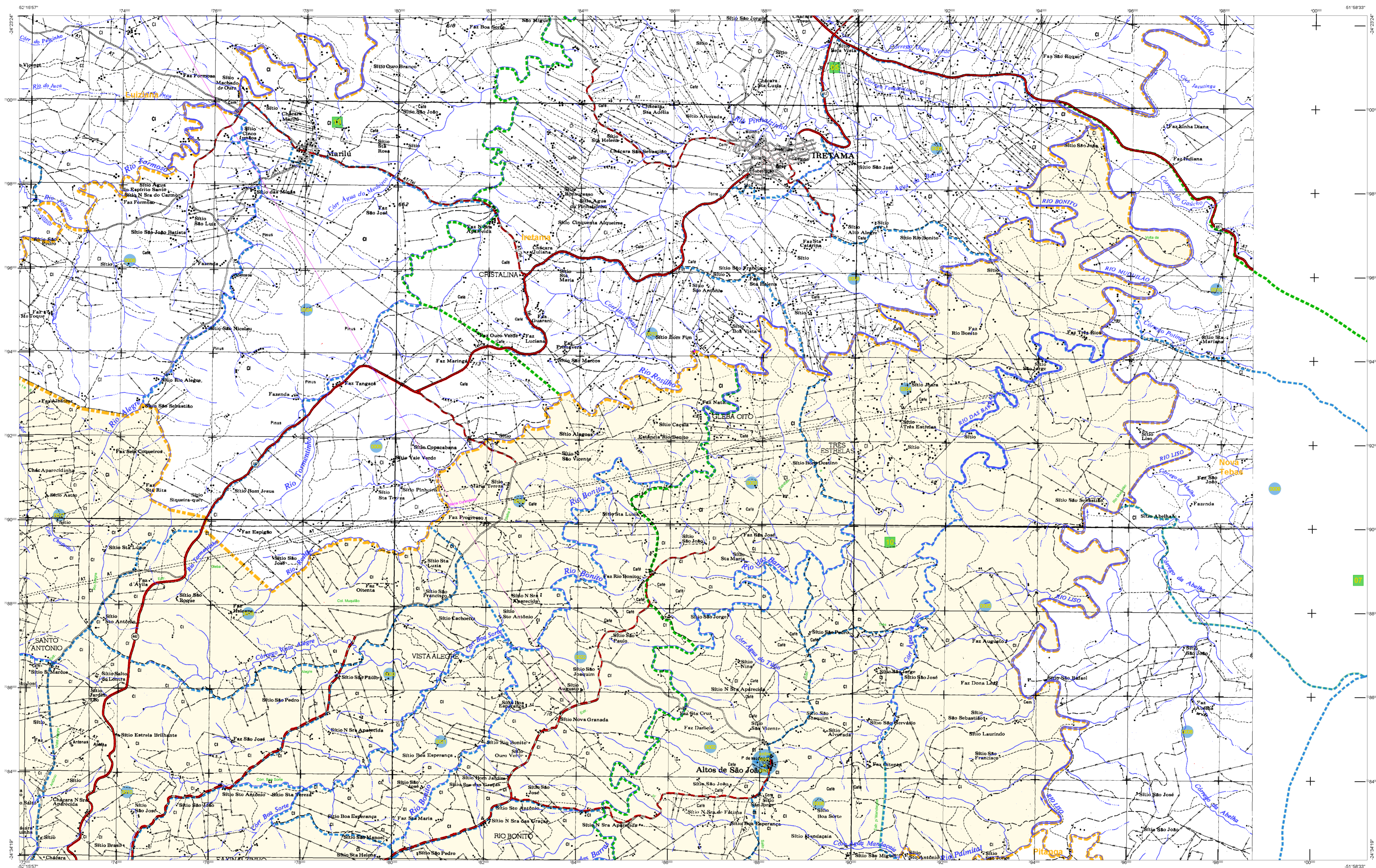
Área: 344,34 km²

População: 24.603

Coordenadas: 24°03' S, 51°58'33" W

IMPLEMENTAÇÃO

Coordenação Geral	CCAG
Coordenação de Cartografia	CCAG
Coordenação Técnica	CCAG
Coordenação de Estatística Territorial	CCAG
Unidades Executoras	CCAG
Elaboração	CCAG
Centro de Documentação e Disseminação de Informação	CCAG



ELEMENTOS PLANIMÉTRICOS

Edifícios
Igreja, Escola, Moinho de vento, Moinho de água, Campo de emergência, Paróquia, Localidades
Linha transmissora de energia, Cerca, Linha telefônica
Rodovias: auto-estrada, pavimentada, sem pavimentação, sem pavimentação, caminho carroçável, trilha, caminho e pista, pedregoso de estrada, federal, estadual
Ferroviária: bitola larga, bitola estreita

ELEMENTOS ALTIMÉTRICOS

Riovo topográfico, Referência de nível, Ponto astronômico, Ponto barométrico, Cota comprovada, Superfície deformada, Área
ELEMENTOS DE HIDROGRAFIA
Curso d'água intermitente, Lago ou água intermitente, Terreno sujeito a inundação, Salina, Balsa ou pílarão, Pântano (lagos), Nascente, Rápido e cachoeira grandes, Rápido e cachoeira pequenas, Moine e represa, terra e alvenaria, Arcoaburo, No seco ou alívio, Recife rochoso

ATUALIZAÇÕES CARTOGRÁFICAS
COR MAGENTA - Levantamento por GPS e/ou imagens de Satélites
COR VERDE - Levantamento realizado sem cartografia cartográfica

CONVENÇÕES CARTOGRÁFICAS

ELEMENTOS ALTIMÉTRICOS

Riovo topográfico, Referência de nível, Ponto astronômico, Ponto barométrico, Cota comprovada, Superfície deformada, Área
ELEMENTOS DE HIDROGRAFIA
Curso d'água intermitente, Lago ou água intermitente, Terreno sujeito a inundação, Salina, Balsa ou pílarão, Pântano (lagos), Nascente, Rápido e cachoeira grandes, Rápido e cachoeira pequenas, Moine e represa, terra e alvenaria, Arcoaburo, No seco ou alívio, Recife rochoso

CONVENÇÕES TEMÁTICAS

Limites: Distrito, Sub-Distrito, Setor Censitário
Identificação: Sub-Distrito, Setor Urbano, Aglomerado Rural
LIMITES: intermunicipal, intramunicipal, áreas especiais

LEGENDA

Limites: Distrito (verde), Sub-Distrito (verde), Setor Censitário (verde)
Identificação: Sub-Distrito (verde), Setor Urbano (verde), Aglomerado Rural (verde)
LIMITES: intermunicipal (verde), intramunicipal (verde), áreas especiais (verde)

MAPA MUNICIPAL ESTATÍSTICO

Escala: 1 : 50.000

Ministério do Planejamento, Orçamento e Gestão
IBGE - INSTITUTO BRASILEIRO DE GEOGRAFIA E ESTATÍSTICA

MAPA MUNICIPAL ESTATÍSTICO

Escala: 1 : 50.000

Ministério do Planejamento, Orçamento e Gestão
IBGE - INSTITUTO BRASILEIRO DE GEOGRAFIA E ESTATÍSTICA

Divisão Político-Administrativa

UF	MUNICÍPIO	POPULAÇÃO	NOME
PR	RONCADOR	112.250	Roncador
PR	ALTO DE SÃO JOÃO	11.250	Alto de São João

Localização do município no Mapeamento Sistemático

Fonte: Mapa Índice do Brasil - IBGE

Articulação dos Partes do Mapa

Localização no Estado

CRONOLOGIA

MALHA TERRITORIAL	2010
EDIÇÃO	30/08/2011
REVISÃO TÉCNICA	Consultar Metadados
REVISÃO GRÁFICA	Consultar Metadados

ASPECTOS FÍSICOS

Região: CENTRO OCCIDENTAL PARANAENSE
Município: CAMPO MOURÃO
Área da Sede: Área
População: 24.603
Latitude: -24.603
Longitude: -52.275

IMPLEMENTAÇÃO

Coordenação Geral: CCAR
Coordenação Técnica: CETE
Impressão: Imprensa Oficial do IBGE
Elaboração: Centro de Documentação e Disseminação de Informação: CDDI

Roncador - PR