

ELEMENTOS PLANIMÉTRICOS

CONVENÇÕES CARTOGRÁFICAS

ELEMENTOS ALTIMÉTRICOS

ELEMENTOS DE HIDROGRAFIA

ATUALIZAÇÕES CARTOGRÁFICAS

COR MAGENTA - Lançamento em 1991 em imagens de Satélite
COR VERDE - Lançamento aproximado sem comprovação cartográfica

CONVENÇÕES TEMÁTICAS

Limite	Distrito	Sub-Distrito	Sector Censitário
[Linha tracejada]	[Linha pontilhada]	[Linha contínua]	[Linha contínua]

IDENTIFICAÇÃO

Distrito	Sub-Distrito	Sector Censitário	Sector Urbano
[Círculo verde]	[Círculo amarelo]	[Círculo azul]	[Círculo verde escuro]

LIMITES

internaional
estadual
intermunicipal
áreas especiais

MAPA MUNICIPAL ESTATÍSTICO

Escala: 1 : 50.000

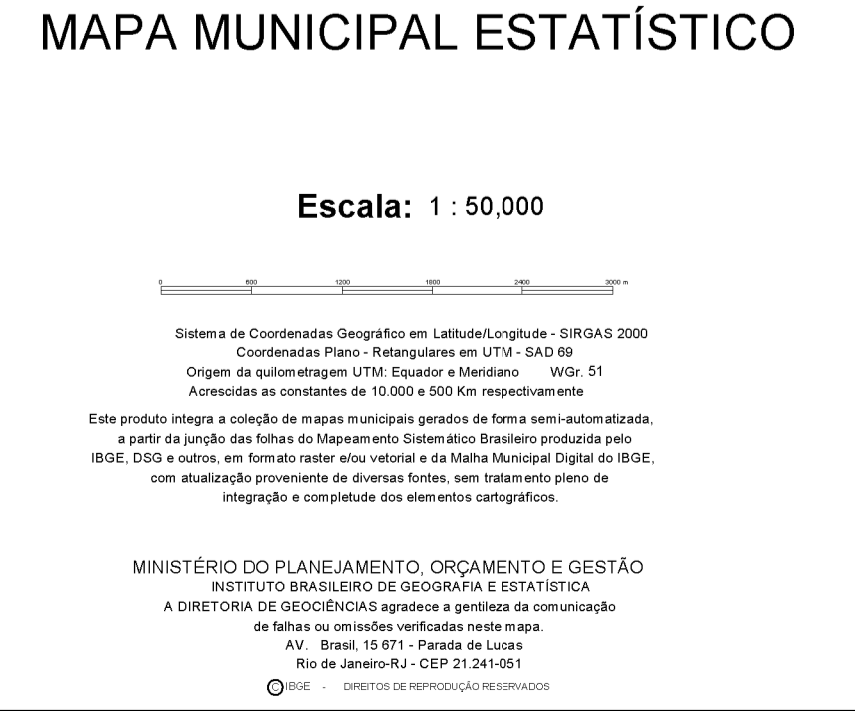
Sistema de Coordenadas Geográficas em Latitudes/Longitudes: 1983A3 2000
Coordenada Plano: Mercator Universal UTM 18S
Origem da Coordenada: 500.000m (Meridiano Central) - 5500.00m (Paralelo Central)
Escala: 1:50000
Cada ponto indica a cidade de origem municipal, porém as linhas com traço duplo, representam a cidade de origem do município. A linha tracejada representa o limite do município.
A DISTRIBUIÇÃO DE COORDENADAS E A ESCALA DO MAPA SÃO DE RESPONSABILIDADE DO USUÁRIO.

MINISTÉRIO DO PLANEJAMENTO, ORÇAMENTO E GESTÃO
INSTITUTO BRASILEIRO DE GEOGRAFIA E ESTATÍSTICA
A DISTRIBUIÇÃO DE COORDENADAS E A ESCALA DO MAPA SÃO DE RESPONSABILIDADE DO USUÁRIO.

Brasília, 1991. Paulo de Lacerda
Código de Produto: IBGE 4125100

GEODISIPO

GEODISIPO	UNIDADE	NOME
01	01	São João do Triunfo



São João do Triunfo - PR

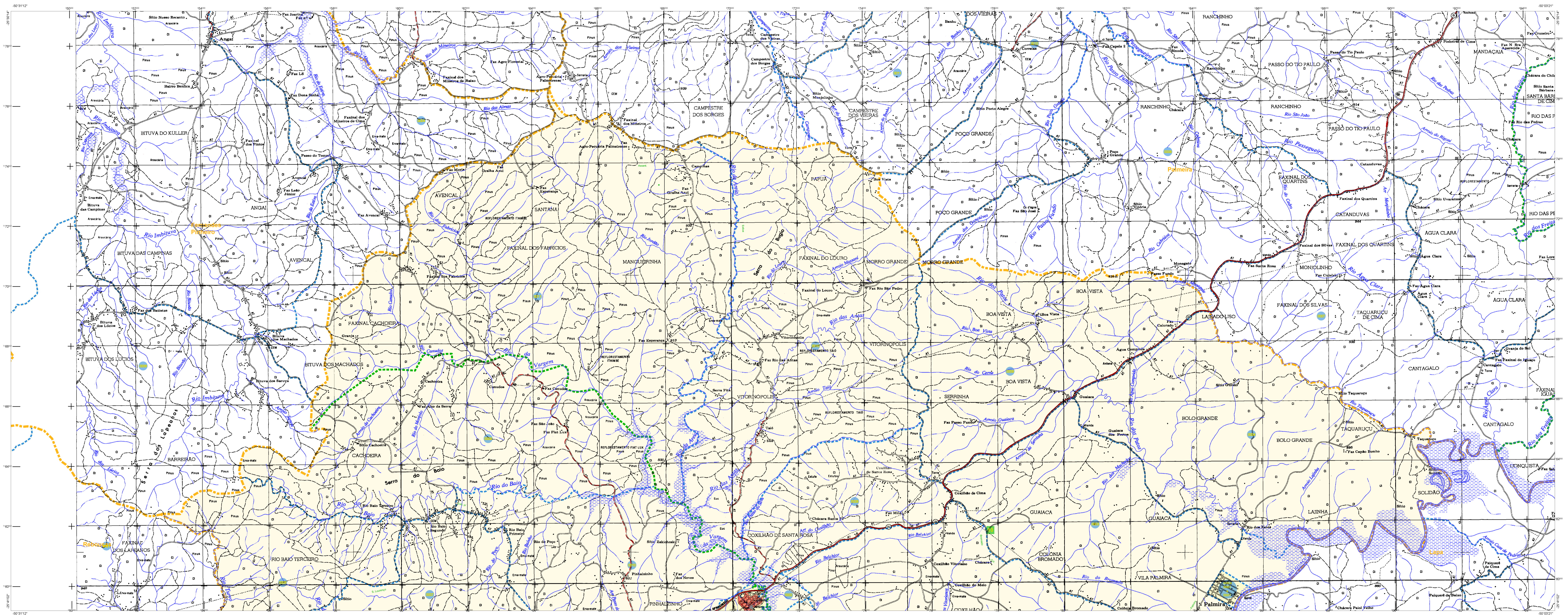
ASPECTOS FÍSICOS

REVISÃO	COORDENADOR
SUDESTE PARANAENSE	CEC
SÃO MATEUS DO SUL	CEC

Altitude da Sede: Área
Latitude: -25.683 E: -51.9543 71
Longitude: -50.297 W: 71.99223 76

COORDENAÇÃO TÉCNICA

COORDENAÇÃO TÉCNICA	COORDENADOR
Coordenação Geral	CEC
Coordenação de Edições Técnicas	CEC
Coordenação de Planejamento	CEC
Coordenação de Atualização	CEC



ELEMENTOS PLANIMÉTRICOS

- Elevações: Serra, Escudo, Monte, Morro, etc.
- Linhas de energia e telas
- Linhas telefônicas

ELEMENTOS ALTIMÉTRICOS

- Quilômetros (0-100)
- Metros (0-100)

ELEMENTOS DE HIDROGRAFIA

- Rede hidrográfica (rios, córregos)
- Lagoas e represas
- Estuários e canais

CONVENÇÕES CARTOGRÁFICAS

- Símbolos para locais, pontos turísticos, etc.

CONVENÇÕES TEMÁTICAS

Limite	Distrito	Sub-Distrito	Sector	Sector
---	---	---	---	---

LIMITES

- Intermunicipal
- Interestadual
- Áreas especiais

MAPA MUNICIPAL ESTATÍSTICO

Escala: 1 : 50.000

Ministério do Planejamento, Orçamento e Gestão
IBGE - Instituto Brasileiro de Geografia e Estatística

ASPECTOS FÍSICOS

Coordenada Geográfica	Coordenada UTM
Latitude	Longitude
Altitude	Área

LOCALIZAÇÃO DO MUNICÍPIO

CRONOLOGIA

Edição	07/13/2011
Atualização	Consultar Metadados

SÃO JOÃO DO TRIUNFO - PR
 MUNICÍPIO DE SÃO MATEUS DO SUL
 COORDENADA GEOGRÁFICA
 COORDENADA UTM