

ELEMENTOS PLANIMÉTRICOS

- Edifícios
- Igreja, Escola, Mina
- Molho de vento, Molho de água
- Campo de emergência, Farol
- Localidade
- Linha transmissora de energia, Cerca
- Linha telefônica
- Rodovias
- auto-estrada
- pavimentada
- sem pavimentação
- sem pavimentação
- caminho carroçável
- trilho, caminho e picada
- prefeio de estrada, federal, estadual
- Ferrovias
- bitola larga
- bitola estreita

CONVENÇÕES CARTOGRÁFICAS

- ELEMENTOS ALTIMÉTRICOS**
- Ponto trigonométrico, Referência de nível
- Ponto astronômico, Ponto barométrico
- Cota comprovada
- Superfície deformada, Área
- ELEMENTOS DE HIDROGRAFIA**
- Curso d'água intermitente
- Lago ou lagoa intermitente
- Terreno sujeito a inundação
- Saiba ou charqueiro
- Poço (água)
- Nascente
- Rápidos e cachoeiras grandes
- Rápidos e cachoeiras pequenas
- Rápidos e cachoeiras
- Rocha submersa e a descoberto
- Molho e represa: terra e alvenaria
- Arco de pedra
- Rio seco ou de aluvião
- Recife rochoso

| Convenções Temáticas | | | |
|----------------------|---------------|------------------|-------------------------------|
| Límites: Distrital | Sub-Distrital | Setor Censitário | Setor Urbano |
| Distrito | Sub-Distrito | Setor Rural | Setor Urbano Aglomerado Rural |

- LIMITES**
- internacional
- intermunicipal
- áreas especiais

MAPA MUNICIPAL ESTATÍSTICO

Escala: 1:50.000

Sistema de Coordenadas Geográficas em Latitudes e Longitudes - (GEOG, UTM)

Coordenadas Plano-Rectangulares em UTM - (GEO, MC)

Origem do datum: 1956 (Equador Meridional - 160° (GEO, MC))

Projeção em coordenadas de 10 000 x 500 metros quadrados

Este produto foi elaborado a partir de dados cartográficos produzidos pelo IBGE, com a participação das equipes de campo e de escritório do IBGE, com a colaboração dos municípios e dos órgãos competentes.

MINISTÉRIO DO PLANEJAMENTO, ORÇAMENTO E GESTÃO

INSTITUTO BRASILEIRO DE GEOGRAFIA E ESTATÍSTICA

DIRETORIA DE GEOLOGIA, AGROPECUÁRIA E PESQUISA DE CONSERVAÇÃO DO SOLO

AV. Brasil, 15.571 - Fone: (51) 3411.1111

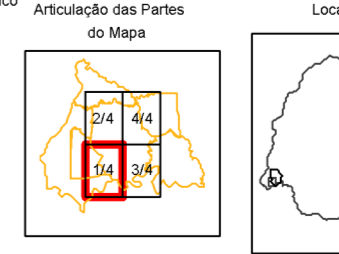
BRASÍLIA - DISTRITO FEDERAL

| Cidade: Povoado: Adm. Territorial: | | NOME | |
|------------------------------------|--------------|---------------------------|--|
| 4125704 | 4125704000 | São Miguel do Iguaçu | |
| 412570401 | 412570401000 | Barra do Preto | |
| 412570402 | 412570402000 | Santa Terezinha do Itaipu | |

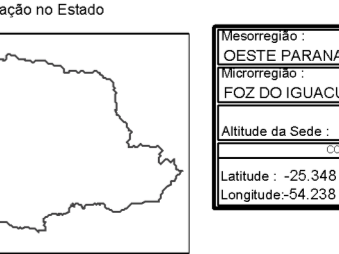
Localização do município no Mapeamento Sistemático



Articulação das Partes do Mapa



Localização no Estado



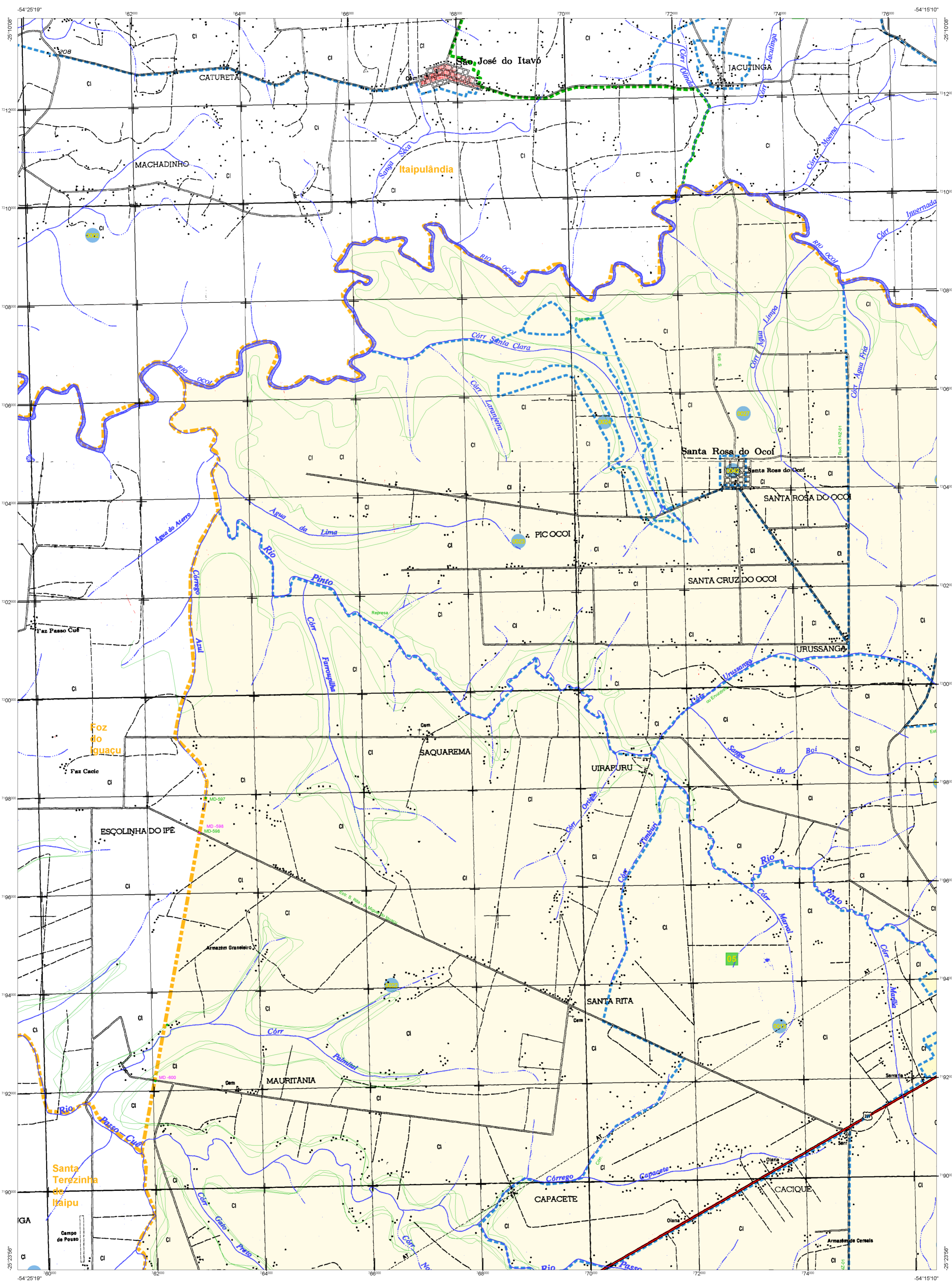
São Miguel do Iguaçu - PR

| ASPECTOS FÍSICOS | |
|--|--|
| Município: SÃO MIGUEL DO IGUAÇU | UF: PR |
| Altitude da Sede: 450m | Coordenadas Geográficas: S 25° 34' 14" / W 54° 23' 07" |
| Coordenadas Geográficas: S 25° 34' 14" / W 54° 23' 07" | Coordenadas Planimétricas: E 777892,14 / N 1710308,07 |
| Implantação: 1956 | Coordenação Técnica: IBGE |
| Coordenação Técnica: IBGE | Coordenação de Cartografia: IBGE |
| Coordenação de Produção: IBGE | Coordenação de Distribuição: IBGE |
| Coordenação de Circulação: IBGE | Coordenação de Arquivo: IBGE |
| Coordenação de Avaliação: IBGE | Coordenação de Qualidade: IBGE |

| CRONOLOGIA | |
|-------------------------|-------------------------|
| Edição: 30/06/2011 | Atualização: 30/06/2011 |
| Atualização: 30/06/2011 | Atualização: 30/06/2011 |

COR MAGENTA - Localização por GPS e Imagens de Satélite

COR VERDE - Lançamento aproximado sem correção cartográfica



ELEMENTOS PLANIMÉTRICOS **CONVENÇÕES CARTOGRÁFICAS**

ELEMENTOS PLANIMÉTRICOS

Edifícios: Igreja, Escola, Mina, Molino de vento, Molino de água, Campo de emergência, Farol, Localidade

Linha transmissora de energia: Carga, Linha telefônica

Rodovias: auto-estrada pavimentada, sem pavimentação, sem pavimentação, caminho carroçável, trilha, caminho e pedça, trecho de estrada federal, estadual

Ferrovias: bitola larga, bitola estreita

CONVENÇÕES CARTOGRÁFICAS

COR MAGENTA - Localização por GPS e/ou Imagens de Satélites
COR VERDE - Lançamento aproximado sem comprovação cartográfica

ELEMENTOS ALTIMÉTRICOS

Ponto topográfico: Referência de nível, Ponto astronômico, Ponto barométrico, Cota comprovada, Superfície deformada, Área

ELEMENTOS DE HIDROGRAFIA

Curso d'água intermitente, Lago ou lagoa intermitente, Terreno sujeito a inundação, Salina, Brejo ou charco, Poço (água), Nascente, Rápidos e cachoeiras grandes, Rápidos e cachoeiras pequenas, Rochas submersas e a descoberto, Matas e reservas: terra e alvenaria, Ancoradouro, Rio seco ou de alúvio, Recife rochoso

Convenções Temáticas

| Límites | Distrito | Sub-Distrito | Setor Censitário |
|---------|----------|--------------|------------------|
| --- | --- | --- | --- |

| Identificação | Sector Rural | Sector Urbano | Agropecuária Rural |
|---------------|--------------|---------------|--------------------|
| --- | --- | --- | --- |

LIMITES

internacional, interestadual, intermunicipal, áreas especiais

Obs: Os limites provenientes das fontes raster, representados na cor verde, estão desatualizados e devem ser desconsiderados.

MAPA MUNICIPAL ESTATÍSTICO

Escala: 1:50.000

Sistema de Coordenadas Geográficas em Latitudes e Longitudes - (SICRIS/IBGE)

Coordenadas Plano-Cartesianas em UTM - (SICRIS/IBGE)

Origem do datum: WGS 84 / Meridiano de referência: WGS 84

Projeção em coordenadas de 10.000 x 10.000 metros quadrados

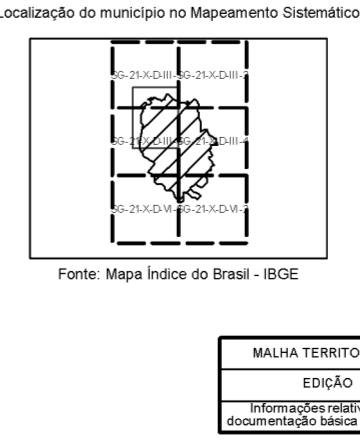
Este produto foi gerado a partir de dados cartográficos atualizados e de fontes secundárias, e não garante a precisão dos dados, sendo a responsabilidade pelo uso dos dados e a sua interpretação, cabendo ao usuário.

MINISTÉRIO DO PLANEJAMENTO, ORÇAMENTO E GESTÃO
INSTITUTO BRASILEIRO DE GEOGRAFIA E ESTATÍSTICA

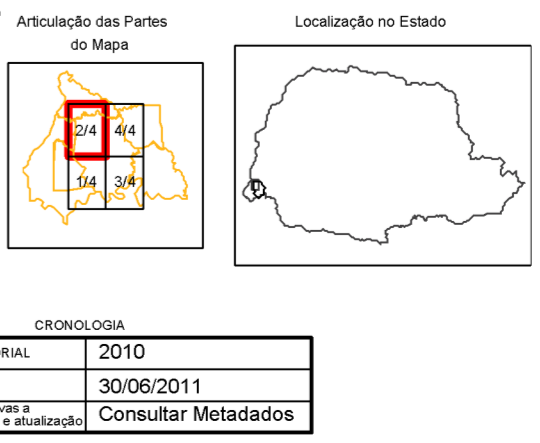
DIRETORIA DE GESTÃO DE POLÍTICAS E SERVIÇOS DE INFORMAÇÃO
Setor de Informações Geográficas
Av. Brasil, 10.571 - Favela de Luz
Rio de Janeiro - RJ 21.061-100

| Geógrafos | Nome |
|-----------|----------------------|
| 41257040 | São Miguel do Iguaçu |
| 412570401 | São José do Itavó |
| 412570402 | Santa Rosa do Ocoi |
| 412570403 | Santa Cruz do Ocoi |
| 412570404 | Urussanga |
| 412570405 | Saquarema |
| 412570406 | Uirapuru |
| 412570407 | Santa Rita |
| 412570408 | Capacete |
| 412570409 | Cacique |

Localização do município no Mapeamento Sistemático



Localização no Estado



São Miguel do Iguaçu - PR

ASPECTOS FÍSICOS

Coordenação Geográfica

Latitude: -25,345 S
Longitude: -54,238 W

Coordenação Topográfica

Latitude: -25,345 S
Longitude: -54,238 W

Coordenação UTM

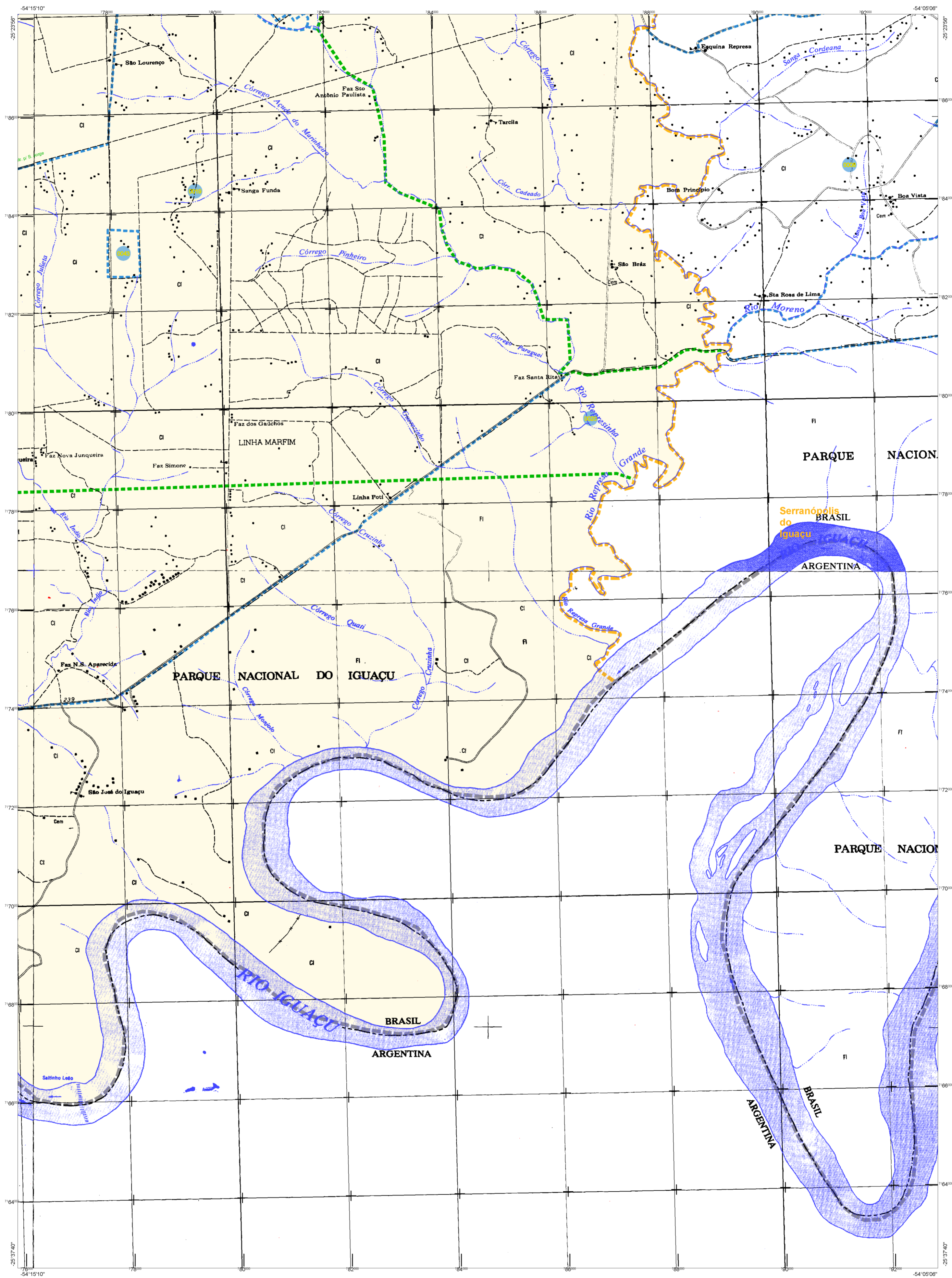
Projeto: 18S
Fuso Horário: -3
Zona: 18S

IMPLANTAÇÃO

Coordenação Técnica: IBGE
Coordenação de Cartografia: IBGE
Coordenação de Estatística Territorial: IBGE
Coordenação de Processamento de Dados: IBGE
Coordenação de Informática: IBGE
Coordenação de Documentação e Disseminação da Informação: IBGE

CRONOLOGIA

MALHA TERRITORIAL: 2010
EDIÇÃO: 30/06/2011
Atualização: Consultar Metadados



ELEMENTOS PLANIMÉTRICOS

- Edificações
- Igreja, Escola, Mina
- Moinho de vento, Moinho de água
- Campo de emergência, Farol
- Localidades
- Linha transmissora de energia, Cerca
- Linha telefônica
- Rodovias
- auto-estrada
- pavimentada
- sem pavimentação
- caminho carroçável
- trilho, caminho e pedça
- prefeio de estrada, federal, estadual
- Ferrovias
- bitão larga
- bitão estreita

CONVENÇÕES CARTOGRÁFICAS

- ELEMENTOS ALTIMÉTRICOS**
- Ponto topométrico, Referência de nível
- Ponto astronômico, Ponto barométrico
- Cota comprovada
- Superfície deformada, Área
- ELEMENTOS DE HIDROGRAFIA**
- Curso d'água intermitente
- Lago ou lagoa intermitente
- Terreno sujeito a inundação
- Saiba ou charqueiro
- Poço (agua), Nascente
- Rápidos e cachoeiras grandes
- Rápidos e cachoeiras pequenas
- Rochas submersas e a descoberto
- Molhe e represa: terra e alvenaria
- Ancoradouro, Rio seco ou de aluvião
- Recife rochoso

MAPA MUNICIPAL ESTATÍSTICO

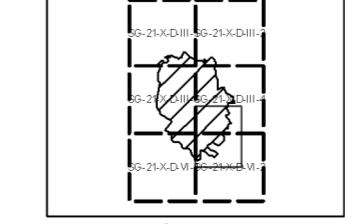
| Convenções Temáticas | |
|----------------------|-------------------|
| Límites: Distrital | --- |
| Sub-Distrital | --- |
| Setor Censitário | --- |
| Identificação | |
| Distrito | Sub-Distrito |
| Setor Rural | Setor Urbano |
| | Agglomerado Rural |

ESCALA: 1:50.000

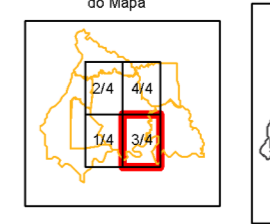
Sistema de Coordenadas Geográficas em Latitudes e Longitudes - (GEO_G, GEO_L)
 Sistema de Coordenadas Planas - (PROJ_G, PROJ_L)
 Origem do sistema de coordenadas em UTM - (GEO_MC)
 Projeção em coordenadas de 10.000 x 500 metros quadrados.
 Este produto foi elaborado a partir de dados cartográficos produzidos pelo IBGE, com o apoio da Prefeitura Municipal de São Miguel do Iguaçu, em parceria com o Instituto Brasileiro de Geografia e Estatística (IBGE), com o objetivo de fornecer informações geográficas atualizadas e de qualidade para o planejamento e a gestão municipal.

| Dados: Perfil Administrativo | |
|------------------------------|----------------------|
| UF | PR |
| Nome | São Miguel do Iguaçu |
| UF | PR |
| Nome | São José do Iguaçu |

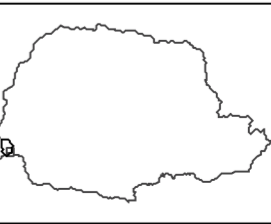
Localização do município no Mapeamento Sistemático



Articulação das Partes do Mapa



Localização no Estado

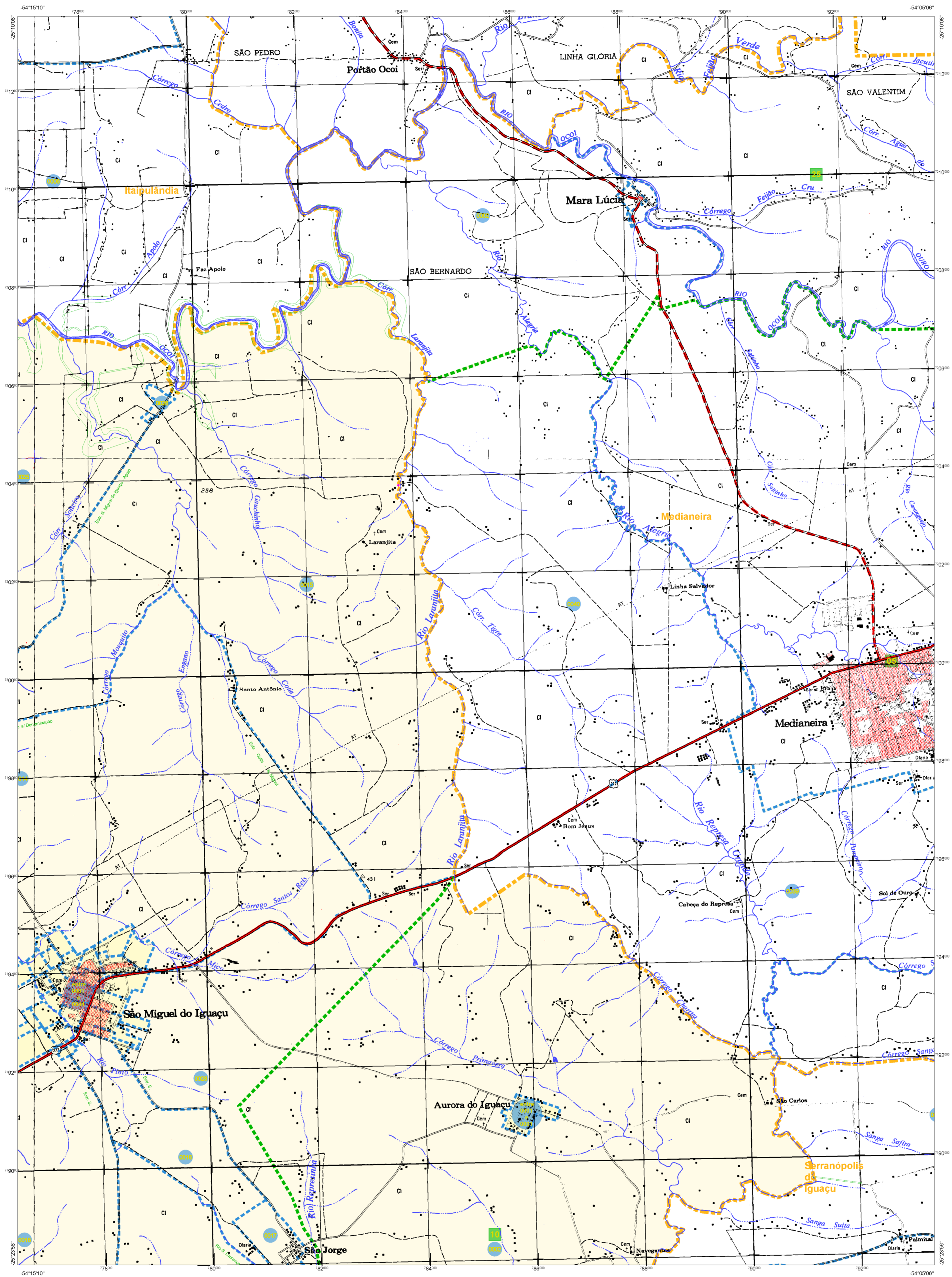


São Miguel do Iguaçu - PR

| ASPECTOS FÍSICOS | |
|------------------|----------------------|
| Município | SÃO MIGUEL DO IGUAÇU |
| UF | PR |
| Altitude da Sede | 141m |
| Latitude | -25,348 |
| Longitude | -54,238 |
| Coordenação UTM | 18Q |
| Coordenação UTM | 07 |

| CRONOLOGIA | |
|-------------|---------------------|
| Edição | 2010 |
| Edição | 30/06/2011 |
| Atualização | Consultar Metadados |

Coordenação Técnica: Diretoria de Geografia e Estatística Territorial - CEST
 Coordenação Operacional: Diretoria de Geografia e Estatística Territorial - CEST
 Direção de Geografia e Estatística Territorial - CEST
 Direção de Geografia e Estatística Territorial - CEST
 Direção de Geografia e Estatística Territorial - CEST



ELEMENTOS PLANIMÉTRICOS

CONVENÇÕES CARTOGRÁFICAS

ELEMENTOS ALTIMÉTRICOS

ELEMENTOS DE HIDROGRAFIA

CONVENÇÕES CARTOGRÁFICAS

COR MAGENTA - Localização por GPS e/ou Imagens de Satélite

COR VERDE - Lançamento aprovado sem aprovação cartográfica

Convenções Temáticas

| | | |
|----------------------------|---------------|--------------------|
| Límites: Distrital | Sub-Distrital | Setor Censitário |
| Identificação: Setor Rural | Setor Urbano | Agropecuária Rural |

LIMITES

| | | |
|---------------|----------------|-----------------|
| Internacional | Intermunicipal | Áreas Especiais |
|---------------|----------------|-----------------|

Obs: Os limites provenientes das fontes raster, representados na cor verde, estão desatualizados e devem ser desconsiderados.

MAPA MUNICIPAL ESTATÍSTICO

Escala: 1 : 50.000

Sistema de Coordenadas Geográficas em Latitudes/Longitudes - (SICG42300)

Coordenadas Plano-Cartesianas em UTM - (SICG42300)

Origem do datum: Sistema Geodésico Brasileiro - (SICG42300)

Projeção em cartões de 10.000 x 500 metros quadrados

Este produto foi elaborado a partir de dados geográficos fornecidos por fontes externas, sendo de responsabilidade do usuário a verificação da precisão e da atualidade dos dados.

MINISTÉRIO DO PLANEJAMENTO, ORÇAMENTO E GESTÃO

INSTITUTO BRASILEIRO DE GEOGRAFIA E ESTATÍSTICA

DIRETORIA DE GESTÃO OPERACIONAL E SERVIÇOS DE INFORMÁTICA

Av. Brasil, 15.071 - Fone: 51.071

Brasília - DF - CEP: 70.150-911

Quadro: Partes Administrativas

| Geógrafos | NOME |
|-----------|----------------------|
| 4125704 | São Miguel do Iguaçu |
| 4125705 | São José do Iguaçu |

Localização do município no Mapeamento Sistemático

Articulação das Partes do Mapa

Localização no Estado

ASPECTOS FÍSICOS

REGIÃO PARANAENSE

MUNICÍPIO DE SÃO MIGUEL DO IGUAÇU

Altitude da Sede: 250 metros

Latitude: -25,345

Longitude: -54,238

Coordenada Topográfica: 777892,14

Coordenada UTM: 1793638,07

IMPLEMENTAÇÃO

Coordenação Técnica: Diretoria de Gestão Operacional e Serviços de Informática

Coordenação de Cartografia: CITE

Coordenação de Produção: Diretoria de Gestão Operacional e Serviços de Informática

Elaboração: Diretoria de Gestão Operacional e Serviços de Informática

CRONOLOGIA

| | |
|---------------------|------------|
| MAIoria TERRITORIAL | 2010 |
| EDIÇÃO | 30/06/2011 |

Consultar Metadados

São Miguel do Iguaçu - PR

ASPECTOS FÍSICOS

REGIÃO PARANAENSE

MUNICÍPIO DE SÃO MIGUEL DO IGUAÇU

Altitude da Sede: 250 metros

Latitude: -25,345

Longitude: -54,238

Coordenada Topográfica: 777892,14

Coordenada UTM: 1793638,07

IMPLEMENTAÇÃO

Coordenação Técnica: Diretoria de Gestão Operacional e Serviços de Informática

Coordenação de Cartografia: CITE

Coordenação de Produção: Diretoria de Gestão Operacional e Serviços de Informática

Elaboração: Diretoria de Gestão Operacional e Serviços de Informática