

ELEMENTOS PLANIMÉTRICOS

CONVENÇÕES CARTOGRÁFICAS

ELEMENTOS ALTIMÉTRICOS

ELEMENTOS DE HIDROGRAFIA

ATUALIZAÇÕES CARTOGRÁFICAS

COR MAGENTA - Lançamento em 01/01/2011
COR VERDE - Lançamento aproximado sem comparação cartográfica

Convenções Temáticas

Identificação

LIMITES

intencional
intermunicipal
áreas especiais

OBS: Os limites provenientes das folhas "vazias" representadas na cor verde estão desatualizados e devem ser desconsiderados.

MAPA MUNICIPAL ESTATÍSTICO

Escala: 1 : 50.000

Sistema de Coordenadas Geográficas em Latitudes/Longitudes: 2014/34 2000
Coordenadas Planas: Paralelas em UTM: 2014 34 U
Origem da projeção: 473 000 000
Fuso horário: UTC-03:00
Datum: S56
Escala: 1:50.000

Este produto integra a coleção de mapas municipais gerados pelo Sistema de Atualização Periódica de Informações Geográficas (SAPIG) desenvolvido pelo IBGE. SAPIG é o sistema de atualização de dados geográficos e estatísticos do IBGE, que possibilita a produção de mapas temáticos, sendo elaborado sobre a base de dados atualizada de cada município.

MINISTÉRIO DO PLANEJAMENTO, ORÇAMENTO E GESTÃO
SECRETARIA DE POLÍTICAS DE ADMINISTRAÇÃO
DIRETORIA DE GEOGRAFIA, INFORMATICA E GESTÃO DE DADOS
INSTITUTO BRASILEIRO DE GEOGRAFIA E ESTATÍSTICA
Av. Brasil, 1871 - Forno de Lixo
Cidade de Rio de Janeiro - RJ 21565-905

GEOGRÁFICO		NOME	
CELEBRAR	CELEBRAR	CELEBRAR	CELEBRAR
CELEBRAR	CELEBRAR	CELEBRAR	CELEBRAR

Localização do município no Mapeamento Sistemático

Articulação das Partes do Mapa

Localização no Estado

Fonte: Mapa Índice do Brasil - IBGE

CRONOLOGIA

EDIÇÃO	2010
REVISÃO	07/18/2011
REVISÃO	Consultar Metadados

Tapejara - PR

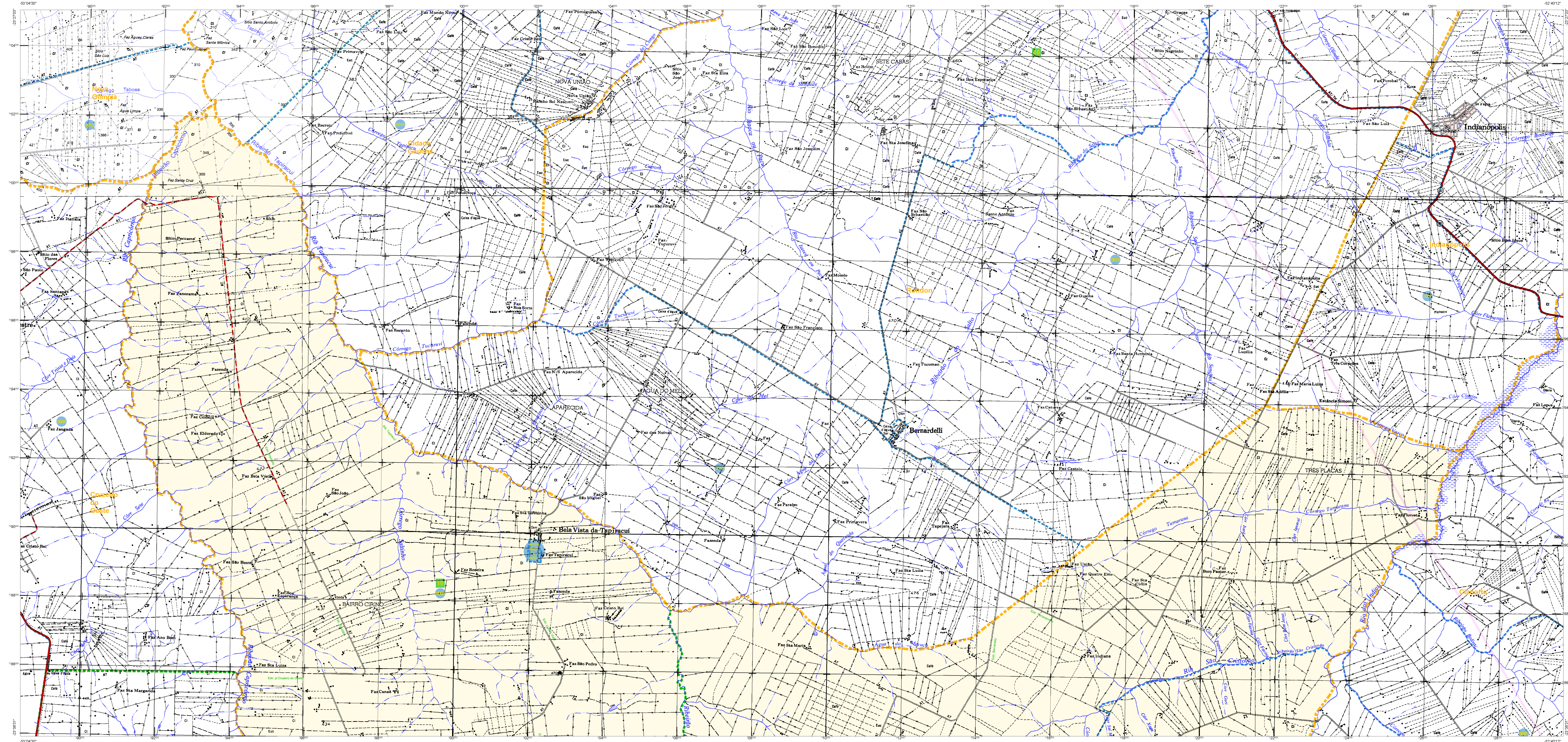
ASPECTOS FÍSICOS

Região: NOROESTE PARANAENSE
Município: TAPEJARA
Coordenadas Geográficas: 26° 52' S, 52° 57' W
Altitude da Sede: 309,00 m
Área: 34,34 km²

POPULAÇÃO

Coordenação Técnica: Coordenação de Cartografia
Coordenação de Estatística Territorial
Coordenação de Estatística Demográfica
Unidade Estatística do IBGE
Elaboração: Centro de Documentação e Disseminação de Informação

CDM: 4126801



ELEMENTOS PLANIMÉTRICOS

CONVENÇÕES CARTOGRÁFICAS

ELEMENTOS ALTIMÉTRICOS

ELEMENTOS DE HIDROGRAFIA

ATUALIZAÇÕES CARTOGRÁFICAS

OSM MAGENTA - Lançamento em 09/04/2010
COR VERDE - Lançamento aproximado sem comprovação cartográfica

Convenções Temáticas

Identificação

LIMITES

Distrito, Sub-Distrito, Setor, Setor Urbano, Área Especial

OSM: Os limites provenientes das Telhas "redes" representadas na cor verde estão desatualizados e devem ser desconsiderados.

MAPA MUNICIPAL ESTATÍSTICO

Escala: 1 : 50.000

Sistema de Coordenadas Geográficas em Latitudes/Longitudes: 509.943.2000
Coordenadas Planas - Mercator UTM: 509.943.2000
Origem da projeção: 509.943.2000
Fuso horário: UTC-03:00

MINISTÉRIO DO PLANEJAMENTO, ORÇAMENTO E GESTÃO

INSTITUTO BRASILEIRO DE GEOGRAFIA E ESTATÍSTICA

A DIRETORIA DE GEOGRAFIA elabora e publica as cartografias de base de dados geográficos.

At. São José, 1071 - Fone: 011-3241-1000
At. São José, 1071 - Fone: 011-3241-1000

GEOGRÁFICO		NOME	
CELESTES	ESTRUTURAS	PAISAGEM	PAISAGEM
ESTRUTURAS	ESTRUTURAS	PAISAGEM	PAISAGEM

Localização do município no Mapeamento Sistemático

Atuação das Partes do Mapa

Localização no Estado

Fonte: Mapa Índice do Brasil - IBGE

CRONOLOGIA

MALHA TERRITORIAL	2010
EDIÇÃO	07/18/2011
TERMINOLOGIA e documentação técnica e atualizada	Consultar Metadados

Tapejara - PR

ASPECTOS FÍSICOS

Região: NOROESTE PARANAENSE
Município: DIAMANTE
Área: []
Altitude da Sede: []
Coordenadas Geográficas: []
Latitude: -23.733
Longitude: -52.873

IDENTIFICAÇÃO

Coordenadas UTM: []
Coordenadas UTM: []
Coordenadas UTM: []
Coordenadas UTM: []
Coordenadas UTM: []
Coordenadas UTM: []