

ELEMENTOS PLANIMÉTRICOS **CONVENÇÕES CARTOGRÁFICAS**

- ELEMENTOS PLANIMÉTRICOS**
- Edifícios: Igreja, Escola, Mina, Moinho de vento, Muro de água, Campo de emergência, Farol, Localidade
 - Linha transmissora de energia: Cerca, Linha telefônica
 - Rodovias: auto-estrada, pavimentada, sem pavimentação, sem pavimentação, caminho carroçável, trilha, caminho e picada, trecho de estrada, federal, estadual
 - Ferrovias: bitola larga, bitola estreita
- ELEMENTOS ALTIMÉTRICOS**
- Limite: Dotted line
 - Sua-Cidade: Dotted line
 - Sector-Cenário: Dotted line
 - Distrito: Dotted line
 - Sub-Distrito: Dotted line
 - Sector-Urbano: Dotted line
 - Agglomerado Rural: Dotted line
- ELEMENTOS DE HIDROGRAFIA**
- Curso d'água intermitente
 - Lago ou lagoa intermitente
 - Terrão sujeito a inundação: Salina, Sítio ou celeiro
 - Poço (água): Nascente
 - Rápido e cachoeira grandes
 - Rápido e cachoeira pequenas
 - Rocha submersa e a descoberto
 - Morre e represa: terra e alvenaria
 - Arco-íris: Rio seco ou de aluvião
 - Recife rochoso
- CONVENÇÕES CARTOGRÁFICAS**
- COR MAGENTA - Localização por GPS e Imagens de Satélite
 - COR VERDE - Lançamento aprovado sem aprovação cartográfica

Convenções Temáticas

Distrito	Sub-Distrito	Sector Rural	Sector Urbano Agglomerado Rural
01	02	03	04

LIMITES

- internacional
- intermunicipal
- áreas especiais

LEGENDA

Obs: Os limites provenientes das fontes raster, representados na cor verde, estão desatualizados e devem ser desconsiderados.

MAPA MUNICIPAL ESTATÍSTICO

Escala: 1:50.000

Sistema de Coordenadas Geográficas em Latitudes/Longitudes: GCS423000
 Coordenadas Planas: Proj43263000 em UTM - S423
 Origem da coordenada: UTM Equador Meridional - WGS (GEO_MG)
 Resolução em centímetros de 10.000 a 500 dos respectivos eixos.

Este produto integra o conjunto de mapas municipais gerados a partir de imagens de satélite, com o objetivo de fornecer uma base cartográfica atualizada e precisa para o planejamento e a gestão municipal. O mapa foi elaborado a partir de imagens de satélite, com o objetivo de fornecer uma base cartográfica atualizada e precisa para o planejamento e a gestão municipal.

MINISTÉRIO DO PLANEJAMENTO, ORÇAMENTO E GESTÃO
 INSTITUTO BRASILEIRO DE GEOGRAFIA E ESTATÍSTICA
 DIRETORIA DE GEODÉSIA, ORÇAMENTO E GESTÃO
 DEPARTAMENTO DE GEODÉSIA E CARTOGRAFIA
 AV. Brasil, 10.071, Favela de Luz
 CEP: 01201-900, São Paulo, SP

CECOCOD00	CECOCOD01	CECOCOD02	CECOCOD03	CECOCOD04	CECOCOD05	CECOCOD06	CECOCOD07	CECOCOD08	CECOCOD09	CECOCOD10	CECOCOD11	CECOCOD12	CECOCOD13	CECOCOD14	CECOCOD15	CECOCOD16	CECOCOD17	CECOCOD18	CECOCOD19	CECOCOD20	CECOCOD21	CECOCOD22	CECOCOD23	CECOCOD24	CECOCOD25	CECOCOD26	CECOCOD27	CECOCOD28	CECOCOD29	CECOCOD30	CECOCOD31	CECOCOD32	CECOCOD33	CECOCOD34	CECOCOD35	CECOCOD36	CECOCOD37	CECOCOD38	CECOCOD39	CECOCOD40	CECOCOD41	CECOCOD42	CECOCOD43	CECOCOD44	CECOCOD45	CECOCOD46	CECOCOD47	CECOCOD48	CECOCOD49	CECOCOD50
41270000	41270001	41270002	41270003	41270004	41270005	41270006	41270007	41270008	41270009	41270010	41270011	41270012	41270013	41270014	41270015	41270016	41270017	41270018	41270019	41270020	41270021	41270022	41270023	41270024	41270025	41270026	41270027	41270028	41270029	41270030	41270031	41270032	41270033	41270034	41270035	41270036	41270037	41270038	41270039	41270040	41270041	41270042	41270043	41270044	41270045	41270046	41270047	41270048	41270049	41270050

Localização do município no Mapeamento Sistemático

Articulação das Partes do Mapa

Localização no Estado

Fonte: Mapa Índice do Brasil - IBGE

CRONOLOGIA

MALHA TERRITORIAL	2010
EDIÇÃO	10/27/2011

Consultar Metadados

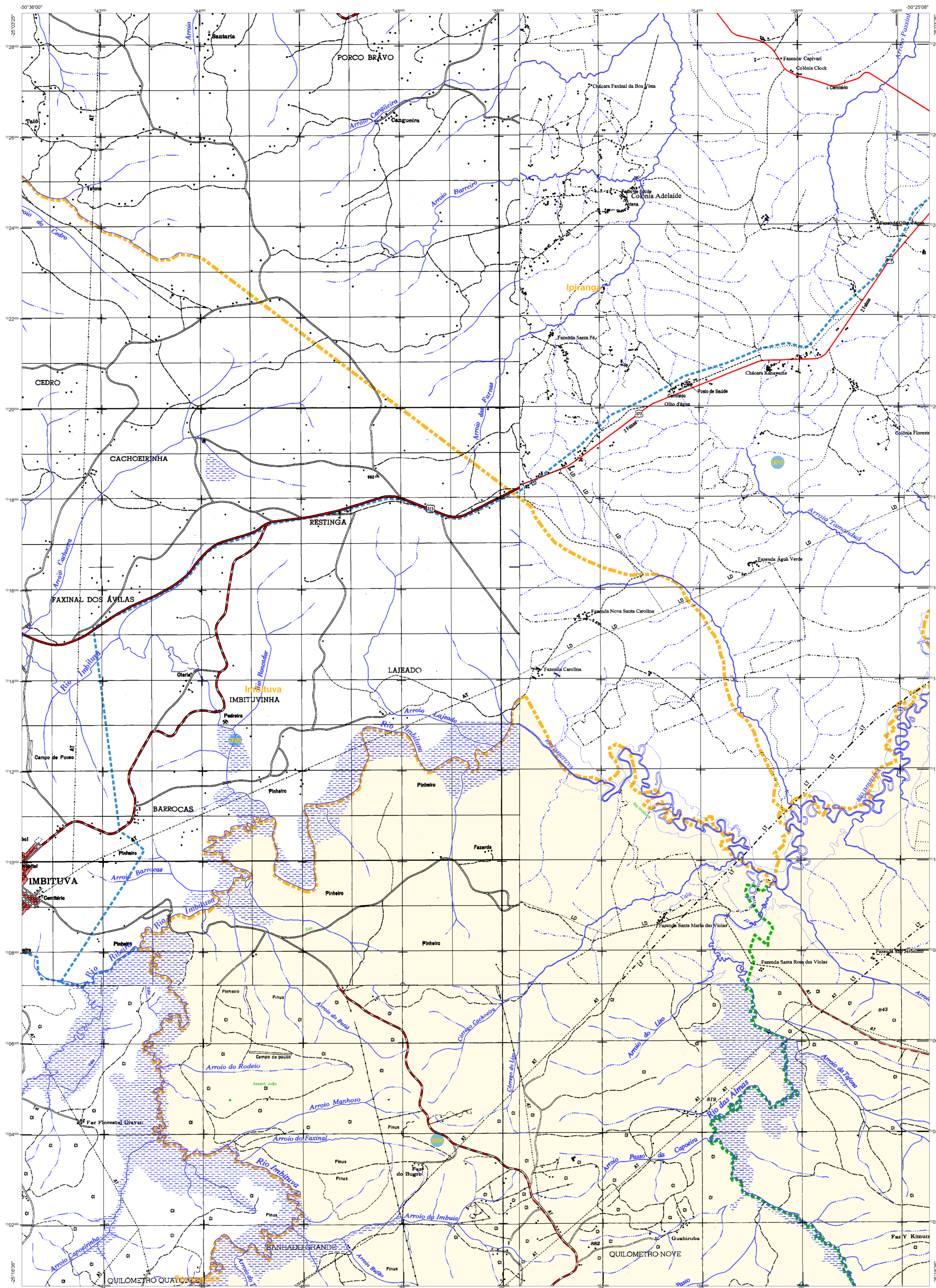
Teixeira Soares - PR

ASPECTOS FÍSICOS

REGIÃO	SUL
ESTADO	PARANÁ
MUNICÍPIO	TEIXEIRA SOARES
COORDENADAS	25° 36' S, 54° 27' W
ALTITUDE DA SEDA	253 m
ÁREA	11.714,84 km²
POPULAÇÃO	10.000
DENSIDADE	850 hab/km²

IMPLEMENTAÇÃO

Coordenação Técnica: Diretoria de Geodésia e Cartografia
 Coordenação de Cartografia: Diretoria de Geodésia e Cartografia
 Elaboração: Diretoria de Geodésia e Cartografia
 Edição: 10/27/2011
 Impressão: 10/27/2011
 Distribuição: Diretoria de Geodésia e Cartografia



ELEMENTOS PLANIMÉTRICOS

- Edifícios
- Igreja, Escola, Mina
- Moinho de vento, Moinho de água
- Campo de emergência, Farol
- Localidades
- Linha transmissora de energia
- Cerca
- Linha telefônica
- Rodovias
- auto-estrada
- pavimentada
- sem pavimentação
- caminho carroçável
- trilho, caminho e picada
- prefeio de estrada, federal, estadual
- Ferrovias
- bitola larga
- bitola estreita

CONVENÇÕES CARTOGRÁFICAS

- ELEMENTOS ALTIMÉTRICOS**
 - Ponto trigonométrico, Referência de nível
 - Ponto astronômico, Ponto barométrico
 - Cota comprovada
 - Superfície deformada, Área
- ELEMENTOS DE HIDROGRAFIA**
 - Curso d'água intermitente
 - Lago ou lagoa intermitente
 - Terrão sujeito a inundação
 - Saiba
 - Sapo ou catarata
 - Poço (água), Nascente
 - Rapálio e cataratas grandes
 - Rapálio e cataratas
 - Rapálio e cataratas
 - Rocha submersa e a descoberto
 - Molhe e represa, terra e alvenaria
 - Ancoradouro, Rio seco ou de aluvião
 - Recife rochoso

CONVENÇÕES TEMÁTICAS

- Limites:
 - Distrital
 - Sub-Distrital
 - Setor Censitário
- Identificação:
 - Distrito
 - Sub-Distrito
 - Setor Rural
 - Setor Urbano
 - Agglomerado Rural

LIMITES

- internacional
- interestadual
- intermunicipal
- áreas especiais

MAPA MUNICIPAL ESTATÍSTICO

Escala: 1:50.000

Sistema de Coordenadas Geográficas em Latitudes/Longitudes: GCSBR2000

Coordenadas Plano Retangulares em UTM: UTM

Origem do datum: Geóide Brasileiro - 1964 (GEO_BM)

Projeção em coordenadas de 10.000 x 500 metros quadrados

Este produto integra o conjunto de mapas estatísticos produzidos pelo IBGE, em parceria com o Instituto Brasileiro de Geografia e Estatística (IBGE), com o objetivo de proporcionar aos usuários uma visão integrada e atualizada das informações geográficas e estatísticas do Brasil.

MINISTÉRIO DO PLANEJAMENTO, ORÇAMENTO E GESTÃO

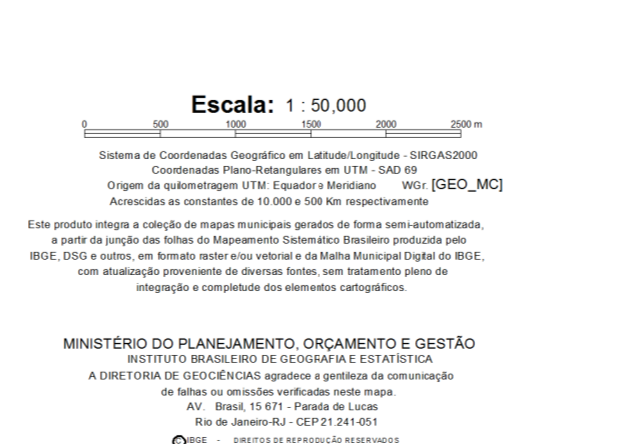
INSTITUTO BRASILEIRO DE GEOGRAFIA E ESTATÍSTICA

DIRETORIA DE GEODÉSIA, AERONÁUTICA E CARTOGRAFIA

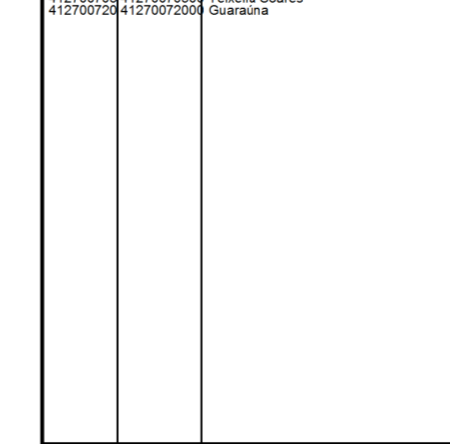
AV. Brasil, 15.071 - Fone: 011 3241 3100

Brasília - DF, 70.150-913

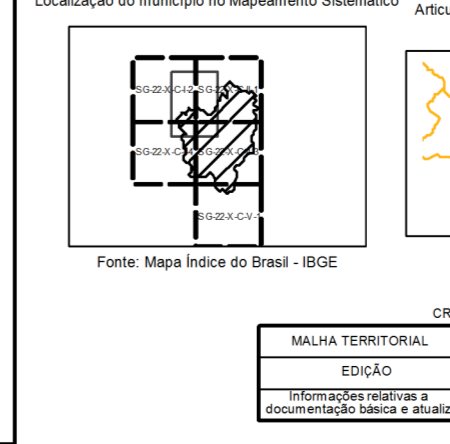
Localização do município no Mapeamento Sistemático



Articulação das Partes do Mapa



Localização no Estado



Teixeira Soares - PR

ASPECTOS FÍSICOS	
REGIÃO	SUL DO PARANÁ
MUNICÍPIO	TEIXEIRA SOARES
POPULAÇÃO	10.000
Área	100 km²
Altitude da Sede	554 m
Latitude	-25,368° S
Longitude	-50,461° W
Coordenadas UTM	554227 92 16
Coordenadas UTM	7194184 14 21

IMPLEMENTAÇÃO

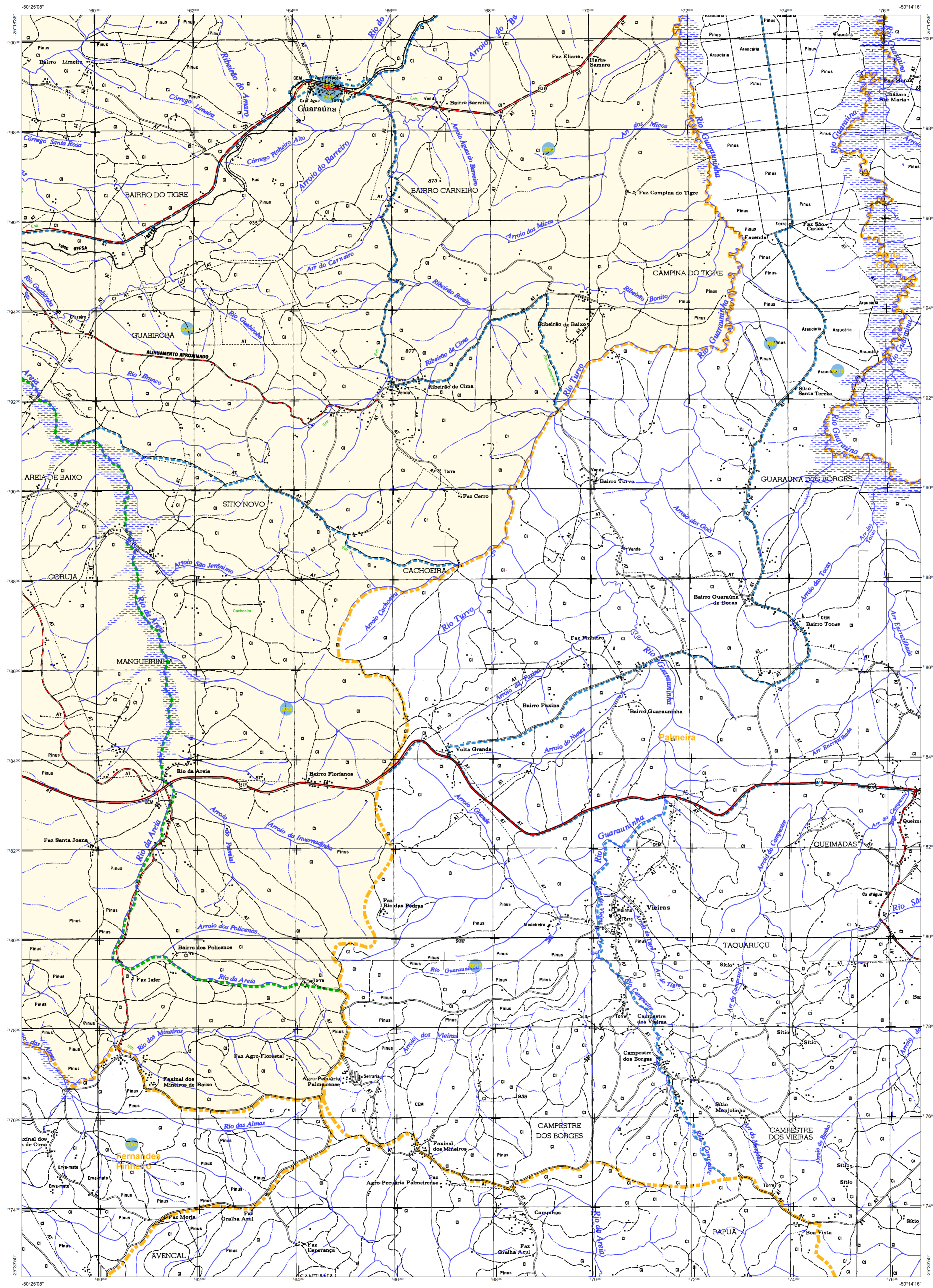
Coordenação Técnica	COORDENADOR
Coordenação de Cartografia	COORDENADOR
Coordenação de Tratamento de Dados	COORDENADOR
Elaboração de Planilhas	COORDENADOR
Elaboração de Mapas	COORDENADOR
Elaboração de Tabelas	COORDENADOR
Elaboração de Gráficos	COORDENADOR
Elaboração de Mapas de Localização	COORDENADOR
Elaboração de Mapas de Densidade	COORDENADOR
Elaboração de Mapas de Distribuição	COORDENADOR

Fonte: Mapa Índice do Brasil - IBGE

Cronologia

Edição	2010
Edição	10/27/2011

Consultar Metadados



ELEMENTOS PLANIMÉTRICOS

- Edifícios
- Ígnia, Escola, Mina
- Monte de vento, Mare de água
- Campo de emergência, Farol
- Localidade
- Linha transmissora de energia, Cerca
- Linha telefônica
- Rodovias
- auto-estrada
- pavimentada
- sem pavimentação
- caminho carrocível
- trilho, caminho e pedra
- prefeio de estrada, federal, estadual
- Ferrovias
- bitão larga
- bitão estreita

CONVENÇÕES CARTOGRÁFICAS

- ELEMENTOS ALTIMÉTRICOS**
- Ponto trigonométrico, Referência de nível
- Ponto astronômico, Ponto barométrico
- Cota comprorada
- Superfície deformada, Área
- ELEMENTOS DE HIDROGRAFIA**
- Curso d'água intermitente
- Lago ou lagoa intermitente
- Terrão sujeito a inundação, Salina
- Sítio ou clareiro
- Poço (água), Nascente
- Rapidez e cataratas grandes
- Rapidez e cataratas pequenas
- Molhe e represa: terra e alvenaria
- Abacaxi, Rio seco ou de alúvio
- Relevo rochoso

MAPA MUNICIPAL ESTATÍSTICO

Identificação		Setor Rural		Setor Urbano	
Distrito	Sub-Distrito	Rural	Rural	Urbano	Agropecuário Rural

LIMITES

- internacional
- intermunicipal
- estadual
- áreas especiais

Obs: Os limites provenientes das fontes "satélite" representados na tela para análise detalhada devem ser discriminados.

ESCALA: 1 : 50.000

Sistema de Coordenadas Geográficas em Latitudes/Longitudes: 58S2428300
Coordenadas Plano-Retangulares em UTM: 50Q
Origem do datum: Sistema Brasileiro - SIBG (GEO_MCB)
Acabamento em centímetros de 10.000 x 500 nos respectivos eixos.
Este produto integra o conjunto de mapas produzidos pelo Instituto Brasileiro de Geografia e Estatística (IBGE) em parceria com o Mapa do Brasil - Mapa Nacional do Estado da Informação Geográfica (MNEIG) em conformidade com o Plano Nacional de Infraestrutura de Informação Geográfica (PNIIG) e o Plano Nacional de Infraestrutura de Informação Geográfica (PNIIG).

Localização do município no Mapeamento Sistemático

CEC-00000	CEC-00000	NOME
41270070	412700700	Teixeira Soares
		Quilombos

Localização no Estado

Fonte: Mapa Índice do Brasil - IBGE

Teixeira Soares - PR

ASPECTOS FÍSICOS

REGIÃO PARANENSE

MUNICÍPIO TEIXEIRA SOARES

MUNICÍPIO PARANENSE

Altitude da Sede: Área

Altitude: 25,368 m | Área: 554,227 km² | População: 9.461 | Densidade: 36,94 hab./km²

IMPLEMENTAÇÃO

Coordenação Técnica: Coordenação de Cartografia

Coordenação Terceira: Coordenação de Planilhas Territoriais

Elaboração: Diretoria de Processamento de Dados e Estatística

Elaboração: Diretoria de Processamento de Dados e Estatística

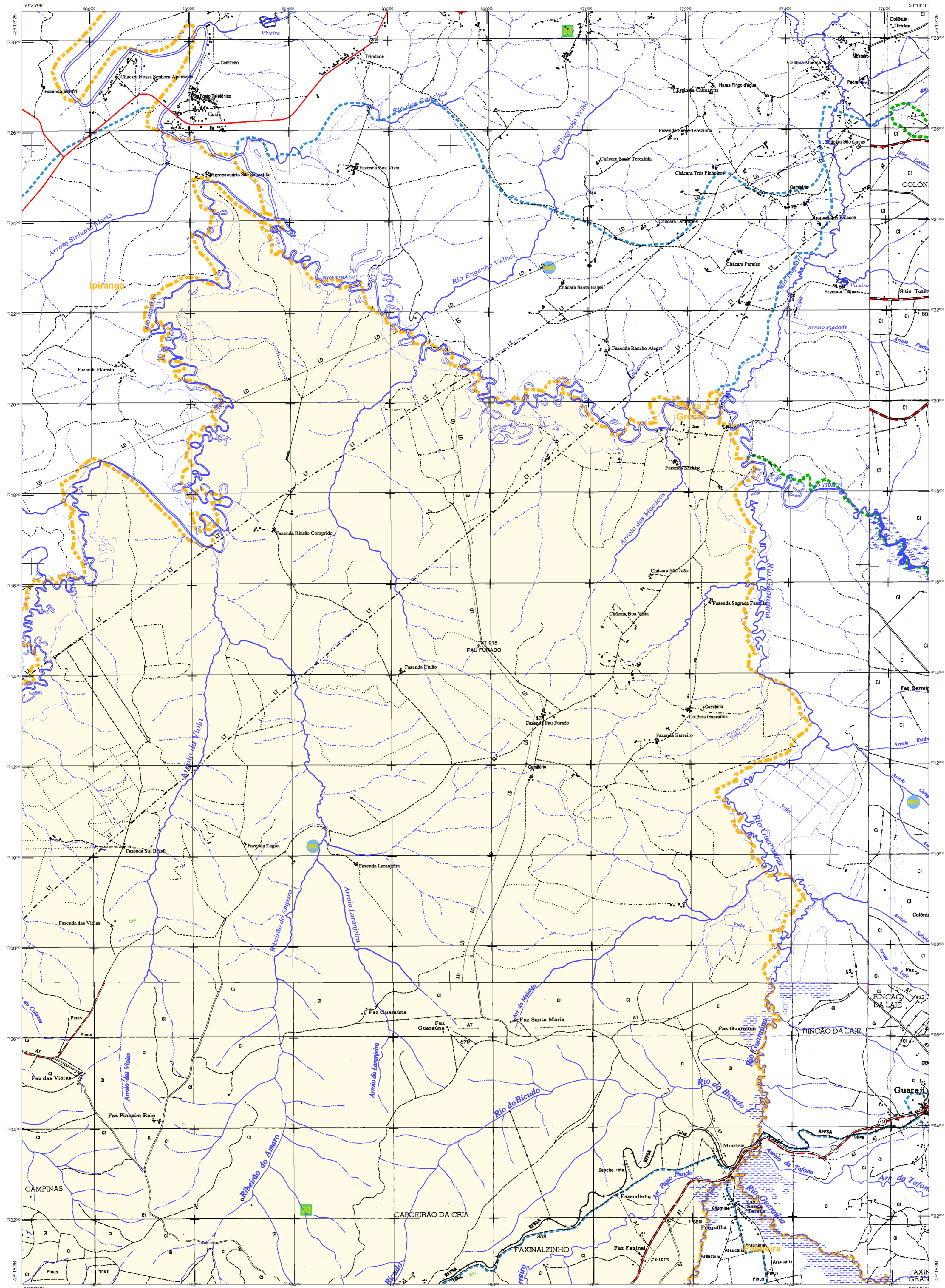
Fonte: Mapa Índice do Brasil - IBGE

CRONOLOGIA

MALHA TERRITORIAL: 2010

EDIÇÃO: 10/27/2011

Informações técnicas e documentação: Consultar Metadados



ELEMENTOS PLANIMÉTRICOS **CONVENÇÕES CARTOGRÁFICAS**

- ELEMENTOS PLANIMÉTRICOS**
- Edifícios: Igreja, Escola, Mina, Moinho de vento, Moinho de água, Campo de emergência, Farol, Localidade
 - Linha transmissora de energia: Cerca, Linha telefônica
 - Rodovias: auto-estrada pavimentada, sem pavimentação, sem pavimentação, caminho carroçável, trilha, caminho e picada, trecho de estrada federal, estadual
 - Ferrovias: bitola larga, bitola estreita

- ELEMENTOS ALTIMÉTRICOS**
- Ponto trigonométrico, Referência de nível, Ponto astronômico, Ponto barométrico, Cota comprovada, Superfície deformada, Área
- ELEMENTOS DE HIDROGRAFIA**
- Curso d'água intermitente, Lago ou lagoa intermitente, Terreno sujeito a inundação, Salina, Sapo ou catarata, Poço (água), Nascente, Rápidos e cachoeiras grandes, Rápidos e cachoeiras pequenas, Rocha submersa e a descoberto, Matiz e nevasca: neve e alvaranca, Ancoradouro, Rio seco ou de aluvão, Recife rochoso

Convenções Temáticas

Limites	Distrito	Sub-Distrito	Setor Censitário
Internacional	[Linha tracejada]	[Linha tracejada]	[Linha tracejada]
Intermunicipal	[Linha tracejada]	[Linha tracejada]	[Linha tracejada]
Áreas especiais	[Linha tracejada]	[Linha tracejada]	[Linha tracejada]

Identificação

Distrito	Sub-Distrito	Setor Urbano	Setor Urbano Aglomerado Rural
[Círculo verde]	[Círculo verde]	[Círculo verde]	[Círculo verde]

MAPA MUNICIPAL ESTATÍSTICO

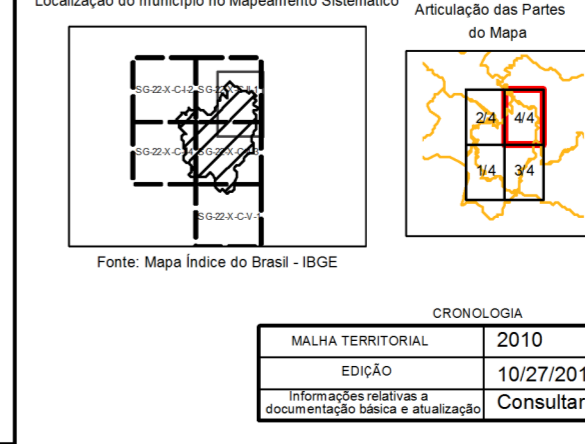
Escala: 1:50.000

Sistema de Coordenadas Geográficas em Latitudes/Longitudes: GCSBR0300
 Coordenadas Planas: Proj4 em UTM - S40
 Origem de coordenadas: UTM Equador Meridional - WGS (GEO_MC)
 Resolução em centímetros de 10.000 a 500 dos respectivos

Este produto integra o conjunto de mapas estatísticos produzidos a partir da junção dos dados do Recenseamento Demográfico Brasileiro produzido pelo IBGE, com o sistema de informações geográficas do Sistema Nacional de Informações Geográficas, com o auxílio de procedimentos de análise espacial, com o intuito de produzir mapas de planejamento e estatística geográfica.

MINISTÉRIO DO PLANEJAMENTO, ORÇAMENTO E GESTÃO
 INSTITUTO BRASILEIRO DE GEOGRAFIA E ESTATÍSTICA
 DIRETORIA DE GEODÉSIA, AERONÁUTICA E CARTOGRAFIA
 Rua do Generalíssimo, 15.071 - Favela do Leste
 CEP: 20.040-911 - Rio de Janeiro, RJ

GEODÉCIO	NOME
412700007	Teixeira Soares
412700000	General



Teixeira Soares - PR

ASPECTOS FÍSICOS

REGIÃO	Paraná
MUNICÍPIO	TEIXEIRA SOARES
Altitude da Sede	Área
Latitude	-25,368
Longitude	-50,461
E	554227,92
N	7194184,14
U	10
S	51

IMPLEMENTAÇÃO

Coordenação Técnica	Coordenação de Cartografia	COORD
Coordenação Terrestre	Coordenação de Estatísticas Territoriais	CEST
Elaboração de Produtos	Elaboração de Produtos	EP
Elaboração de Dados	Elaboração de Dados	ED
Elaboração de Mapas	Elaboração de Mapas	EM
Elaboração de Tabelas	Elaboração de Tabelas	ET
Elaboração de Gráficos	Elaboração de Gráficos	EG
Elaboração de Vídeos	Elaboração de Vídeos	EV
Elaboração de Outros Produtos	Elaboração de Outros Produtos	EO

CRONOLOGIA

MALHA TERRITORIAL	2010
EDIÇÃO	10/27/2011
Atualização de dados e documentação técnica e estatística	Consultar Metadados