

ELEMENTOS PLANIMÉTRICOS

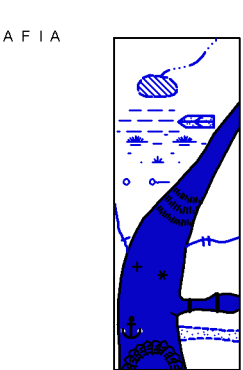
- Edifícios
- Símbolo de Mesa
- Muro de arrimo
- Linhas de energia
- Ferrovias
- Linhas de energia elétrica
- Ferrovias
- Linhas de energia elétrica

CONVENÇÕES CARTOGRÁFICAS

- Estações
- Linhas de energia elétrica
- Ferrovias
- Linhas de energia elétrica

ELEMENTOS ALTIMÉTRICOS

- Ponto topográfico
- Ponto altimétrico
- Curva de nível
- Superfície deformada



Limites	Distrito	Sub-Distrito	Setor	Setor Urbanizado
Distrito	Sub-Distrito	Setor	Setor Urbanizado	

Limites	Distrito	Sub-Distrito	Setor	Setor Urbanizado
Distrito	Sub-Distrito	Setor	Setor Urbanizado	

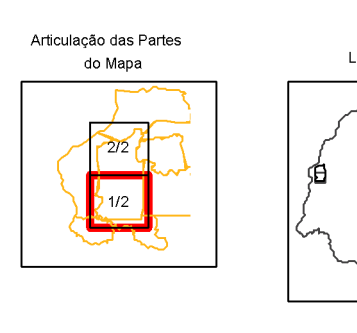
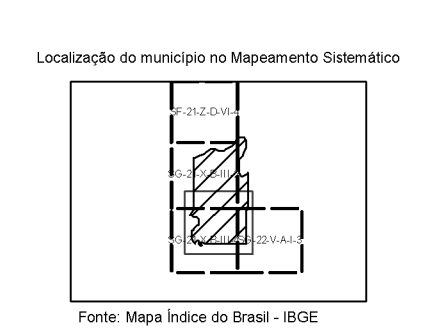
MAPA MUNICIPAL ESTATÍSTICO

ESCALA: 1:50.000

Este produto integra a coleção de mapas municipais gerados de forma semi-automática, a partir da análise dos dados do Mapeamento Cartográfico produzido pelo IBGE, DGS e outros, em formato vetorial, com tratamento gráfico de reprodução e composição dos elementos cartográficos.

MINISTÉRIO DO PLANEJAMENTO, ORÇAMENTO E GESTÃO
INSTITUTO BRASILEIRO DE GEOGRAFIA E ESTATÍSTICA
A DIRETORIA DE GEOGRAFIA SUPLENTE A PREFEITURA DE TERRA ROXA, PR
RUA DE JANEIRO, CEP 241-011
PR - 24100-000

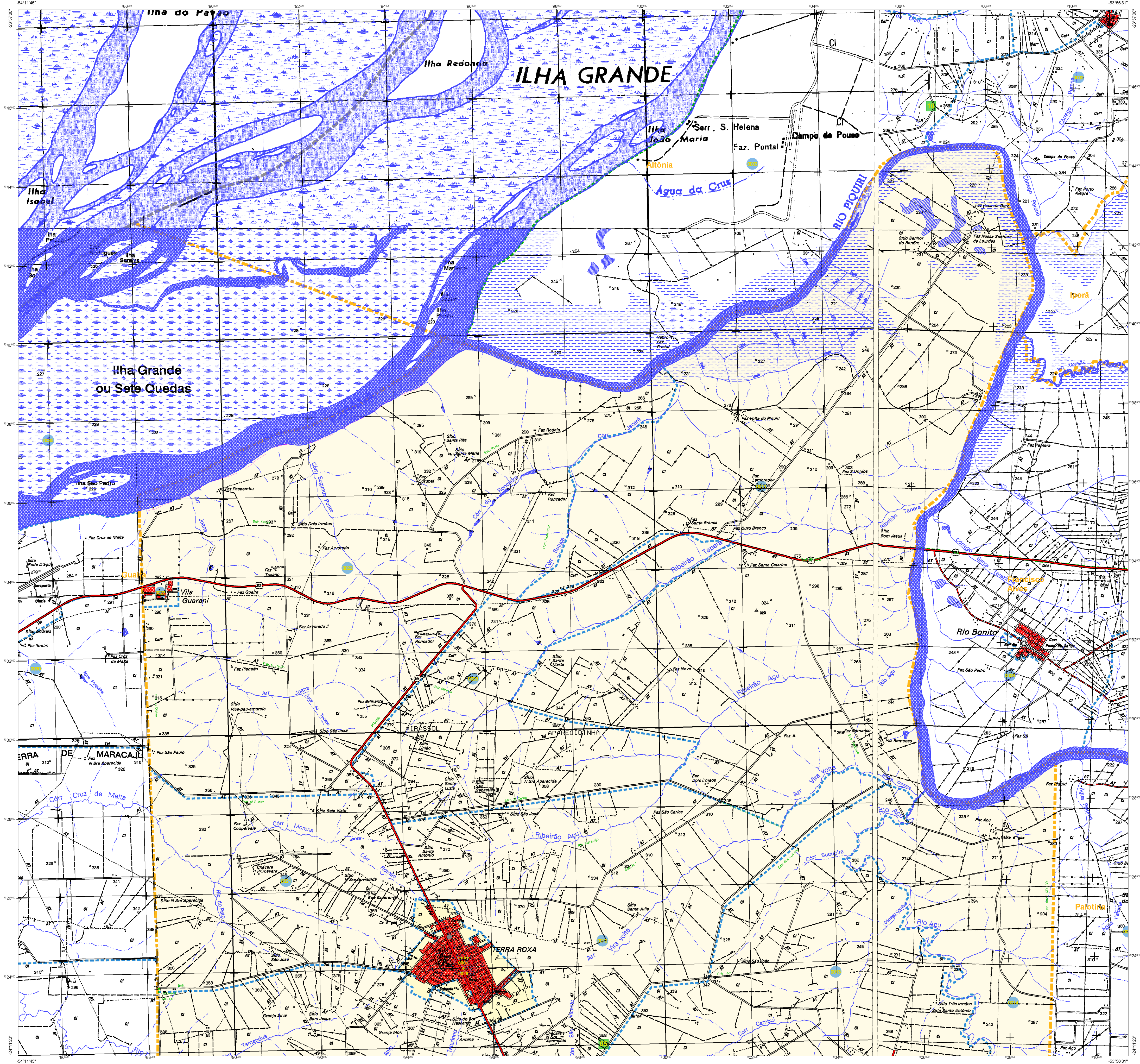
GEOGRÁFICO		NOME	
DISTRITO	SETOR	DISTRITO	SETOR
PR-24100	PR-24100	PR-24100	PR-24100



CRONOLOGIA	
EDICÃO	07/18/2011
REVISÃO	07/18/2011
CONSULTAR METADADOS	

ASPECTOS FÍSICOS	
Município: TERRE PARANENSE	
Município: TOLEDO	
Estado da União	PR
COORDENADAS DA TERRE	
Latitude	-24.167
Longitude	-51.200
Altitude	57
IMPLEMENTAÇÃO	
Coordenador Técnico	COORD
Coordenador de Campo	
Coordenador Técnico	
Coordenador de Serviços Técnicos	
Elaborador dos Dados	
Elaborador da Base de Dados	
Desenvolvedor	
Coordenador de Implementação e Distribuição de Informação	COORD

Terra Roxa - PR

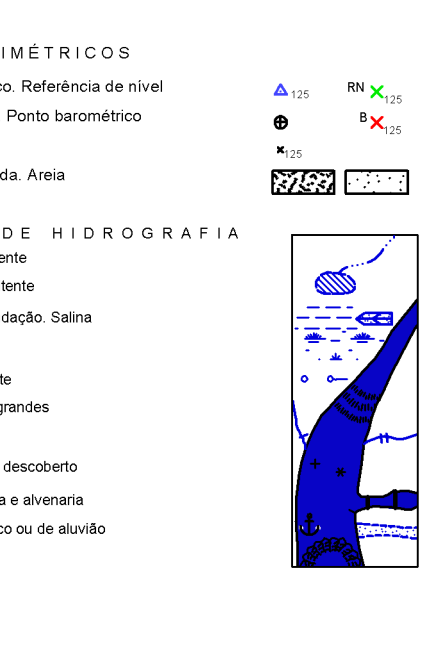


ELEMENTOS PLANIMÉTRICOS

- Estações
- Grav. Exata, Média
- Medida de nível, Marégrafo de Água
- Campo de energia, Farol
- Localidades
- Linhas telegráficas de energia, Cerca
- Linhas telefônicas
- Rioveres
- Autômatas
- Arquitetura
- Sem pavimentação
- Sem pavimentação
- Cerco, cercado
- Estilo, cercado e pântano
- Perfil de estrada, Névoa, estrada
- Ferrovias
- Estilo, água
- Estilo, estrada

CONVENÇÕES CARTOGRÁFICAS

- Elementos Altimétricos
- Ponto topográfico, Referência de nível
- Ponto altimétrico, Ponto barométrico
- Cota consolidada
- Superfície deformada, Área
- Elementos de Hidrografia
- Costa, Ripa, estromento
- Lago, Lagoa, lagoon
- Foz, Foz, Nascente
- Rapido e cascata, góndola
- Rapido e cascata
- Rocha adriana e a cascata
- Mela e rocha, rocha adriana
- Arco, Arco, Arco de rio, rio
- Arco, Arco



Condições Terrestres	
Limite: Dúbio	Verde
Sub-Dúbio	Verde claro
Definitivo	Verde escuro

LIMITE	
Internacional	Verde
Intermunicipal	Verde claro
Áreas especiais	Verde escuro

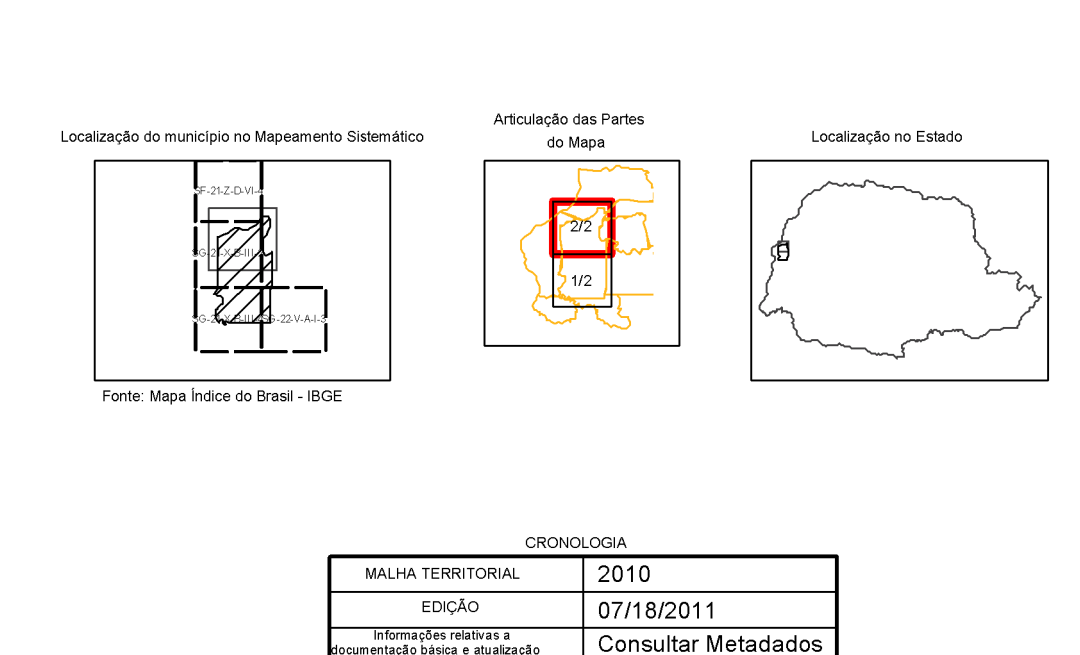
MAPA MUNICIPAL ESTATÍSTICO

ESCALA: 1 : 50.000

Sistema de Coordenadas Geográficas em Latitudes e Longitudes - SIRGAS 2000
 Coordenadas Geográficas em UTM - SIRGAS 2000
 Origem da submalha: UTM, Equador e Meridiano - WGS 84
 Amplitude da submalha: 6000 x 6000 metros
 Este produto integra a coleção de mapas municipais gerados de forma automática
 a partir da base de dados do Sistema de Informações Geográficas do IBGE
 (SIG-IBGE) e outros, em formato vetorial, sob a responsabilidade do IBGE
 sob a supervisão técnica de diversos técnicos, sob a supervisão técnica de
 inspeção e controle dos elementos cartográficos.

MINISTÉRIO DO PLANEJAMENTO, ORÇAMENTO E GESTÃO
 INSTITUTO BRASILEIRO DE GEOGRAFIA E ESTATÍSTICA
 A DIRETORIA DE GEOGRAFIA ESPACIAL E DE PRODUÇÃO DE MAPAS
 DO IBGE, SOB A SUPERVISÃO TÉCNICA DE
 PAULO JOSÉ DE SOUZA, PRESIDENTE DO IBGE
 DO RIO DE JANEIRO, CEP 21.241-010

GEOGRÁFICO		NOME	
IBGE	IBGE	IBGE	IBGE
IBGE	IBGE	IBGE	IBGE



ASPECTOS FÍSICOS	
Município: TERRE PARANENSE	
Município: TOLEDO	
Estado da Paróia	Área
COORDENADAS DA TERRE	
Latitude - 24 10'	E - 54 00' 00"
Longitude - 54 00'	W - 22 00' 00"
IMPLANTAÇÃO	
Coordenada Terrestre	COORD
Coordenada de Campo	COOR
Coordenada Terrestre	COOR
Coordenada de Campo	COOR
Coordenada Terrestre	COOR
Coordenada de Campo	COOR
Coordenada Terrestre	COOR
Coordenada de Campo	COOR