



ELEMENTOS PLANIMÉTRICOS

CONVENÇÕES CARTOGRÁFICAS

ELEMENTOS ALTIMÉTRICOS

ELEMENTOS DE HIDROGRAFIA

LIMITES

ATUALIZAÇÕES CARTOGRÁFICAS

COR MAGENTA - Lançamento em CIP, não impresso em Sinaliza
 COR VERDE - Lançamento aproximado sem comprovação cartográfica

Convenções Temáticas

Distrito	Sub-Distrito	Setor Censitário	Setor Urbano	Setor Urbano Agrícola Rural
(Color swatch)	(Color swatch)	(Color swatch)	(Color swatch)	(Color swatch)

LIMITES

Límite	Representação
Internacional	(Color swatch)
Intermunicipal	(Color swatch)
Interestadual	(Color swatch)
Áreas especiais	(Color swatch)

OBS: Os limites provenientes das Tabelas "município" representadas na CIP não estão detalhados e devem ser desenvolvidos.

MAPA MUNICIPAL ESTATÍSTICO

Escala: 1 : 50.000

Sistema de Coordenadas Geográficas em Latitud/Longitude: 23S43.20S
 Coordenada Planimétrica em UTM: 23S 443 300
 Origem do datum: Datum de WGS 84
 Datum: Datum de WGS 84
 Proj.: Proj. UTM
 Escala: 1:50000
 Data: 02/07/2011
 Autor: IBGE, em parceria com os municípios e as Unidades Federativas do Brasil. Este mapa foi elaborado a partir de dados do Censo Demográfico de 2010 e de informações geográficas de fontes técnicas, bem como informações de campo e atualizações dos dados cartográficos.

MINISTÉRIO DO PLANEJAMENTO, ORÇAMENTO E GESTÃO
 INSTITUTO BRASILEIRO DE GEOGRAFIA E ESTATÍSTICA
 A DIRETORIA DE GEOGRAFIA, ORÇAMENTO E GESTÃO
 DE MAPAS DO BRASIL ELABOROU ESTE MAPA.
 At. Brasil, 16571 - Fone: 51.301.3100
 30000-000 - Brasília, DF - CEP 30130-001

GEOCORDEADO		COORDENADA	NOBRE	TIPO

LOCALIZAÇÃO DO MUNICÍPIO NO Mapeamento Sistemático

Atuação das Partes do Mapa

Localização no Estado

Fonte: Mapa Índice do Brasil - IBGE

ASPECTOS FÍSICOS

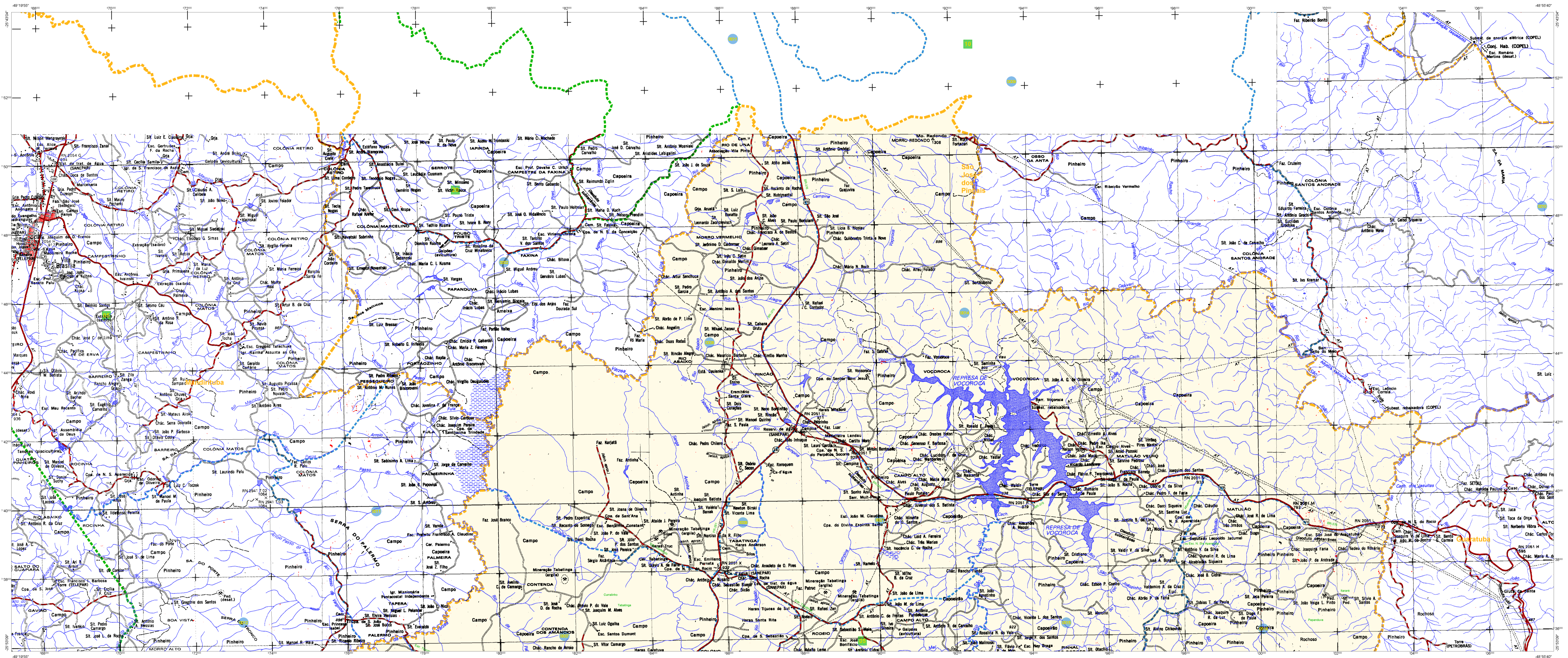
Região: METROPOLITANA DE CURITIBA
 Município: RIO NEGRO
 Área: _____
 Altitude da Sede: _____
 Latitude: -25.928 S
 Longitude: -49.159 W

MUNICÍPIO

Coordenação Técnica: _____
 Coordenação Pedagógica: _____
 Coordenação de Ilustrações: _____
 Ilustrações: _____
 Unidades Estatísticas do IBGE: _____
 Responsável: _____
 Centro de Documentação e Disseminação de Informações: _____

Tijucas do Sul - PR

EDIÇÃO	30/08/2011
Atualização e documentação técnica e cartográfica	Concluir Metadados



ELEMENTOS PLANIMÉTRICOS

- Símbolos para pontos de referência, limites de loteamento, e outras estruturas planimétricas.

ELEMENTOS ALTIMÉTRICOS

- Símbolos para curvas de nível, pontos elevados, e estruturas altimétricas.

ELEMENTOS DE HIDROGRAFIA

- Símbolos para cursos d'água, lagoas, e estruturas hidrográficas.

LIMITE DE ESTABELECIMENTOS

- Símbolos para limites de estabelecimentos de ensino, saúde, e recreação.

ATUALIZAÇÕES CARTOGRÁFICAS

COG MAGENTA - Lançamento de COG, novo traçado de limites
COR VERDE - Lançamento aproximado sem comprovação cartográfica.

CONVENÇÕES CARTOGRÁFICAS

CONVENÇÕES TEMÁTICAS

Limites	Distrito	Sub-Distrito	Sector Estatístico	Verificação
Distrito	[Símbolo]	Sub-Distrito	[Símbolo]	[Símbolo]
Sector Estatístico	[Símbolo]	[Símbolo]	[Símbolo]	[Símbolo]

LIMITES

- Internacional
- Estadual
- Municipal
- Áreas especiais

OBS: Os limites provenientes das fontes "reitor" representadas na cor verde estão desatualizados e devem ser desconsiderados.

MAPA MUNICIPAL ESTATÍSTICO

Escala: 1 : 50.000

Sistema de Coordenadas Geográficas em Latitudes e Longitudes: UTM 18S
Coordenadas Planas: Mercator Gauss (CRD 18S) 414 928
Origem do sistema de coordenadas (CRD 18S): 414 928
Escala horizontal: 1:50.000
Escala vertical: 1:50.000

Este produto integra a cadeia de dados estatísticos produzidos pelo IBGE com o intuito de fornecer informações geográficas e estatísticas para a análise e interpretação dos dados estatísticos produzidos pelo IBGE. O IBSG 2010 é um produto em constante evolução, portanto, as informações aqui apresentadas podem sofrer alterações sem aviso prévio.

MINISTÉRIO DO PLANEJAMENTO, ORÇAMENTO E GESTÃO
INSTITUTO BRASILEIRO DE GEOGRAFIA E ESTATÍSTICA
A DISTÂNCIA DE GEOCENTRO É APENAS REFERENCIAL
A DADOS DO MUNICÍPIO DE TIJUCAS DO SUL - PR
Município: Tijucas do Sul - PR
IBGE - Instituto Brasileiro de Geografia e Estatística

GEODOSÍMIO

GEODOSÍMIO	TIPO	NOME
[...]	[...]	[...]

Fonte: Mapa Índice do Brasil - IBGE

Localização do município no Mapeamento Sistemático

Atualização das Partes do Mapa

Localização no Estado

CRONOLOGIA

EDIÇÃO	DATA
2010	30/08/2011

Convulter Metadados

Tijucas do Sul - PR

ASPECTOS FÍSICOS

Metropolitana: METROPOLITANA DE CURITIBA
Município: RIO NEGRO
Área: [...]
Altitude da Sede: [...]
Latitude: -25.926
Longitude: -49.159

COODENADAS DE REFERÊNCIA

Coordenada Geográfica
Coordenadas UTM
Coordenadas de Referência
Unidade Referencial de Base
Datum

INFORMAÇÕES

IBGE