

ELEMENTOS PLANIMÉTRICOS

- Edifícios
- Grupos de Casas
- Montes de terra
- Montes de água
- Carreiros de energia
- Locustores
- Linhas de transmissão de energia
- Linhas telefônicas
- Rodovias
- Autobus
- Estações de trem
- Estações de metrô
- Estações de trem
- Estações de metrô
- Estações de trem
- Estações de metrô

CONVENÇÕES CARTOGRÁFICAS

- Plano topográfico
- Referência de nível
- Plano altimétrico
- Plano barométrico
- Cota corrigida
- Superfície referencial
- Elementos de hidrografia
- Canais
- Lagoas
- Reservatórios
- Fontes
- Estações de tratamento de água
- Estações de tratamento de esgoto
- Estações de tratamento de resíduos sólidos
- Estações de tratamento de resíduos líquidos

Contornos Topográficos

Contorno	Identificação
10m	Verde
20m	Amarelo
30m	Laranja
40m	Vermelho
50m	Magenta
60m	Roxo
70m	Anil
80m	Ciano
90m	Verde-azulado
100m	Verde

Limites

Limite	Identificação
Distrito	Verde
Sub-Distrito	Amarelo
Distrito	Laranja
Sub-Distrito	Vermelho

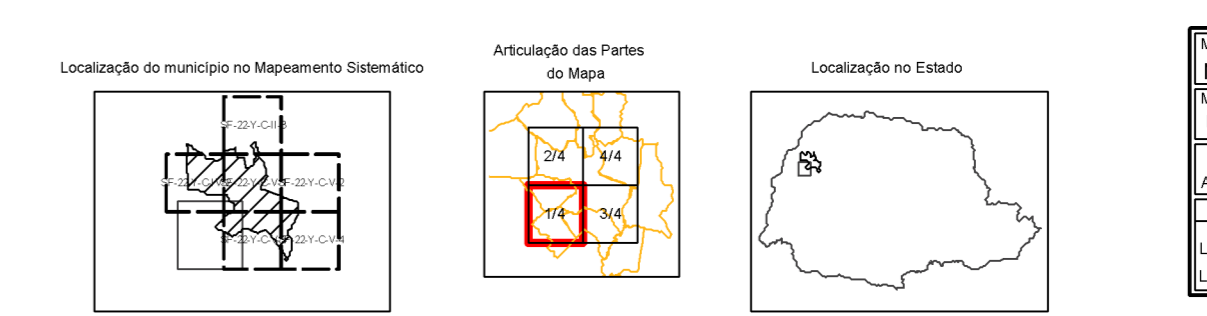
MAPA MUNICIPAL ESTATÍSTICO

ESCALA: 1:50.000

Este mapa foi elaborado a partir de dados estatísticos produzidos pelo IBGE, em parceria com os municípios. O IBGE não se responsabiliza por danos ou prejuízos decorrentes do uso indevido das informações aqui apresentadas.

MINISTÉRIO DO PLANEJAMENTO, ORÇAMENTO E GESTÃO
INSTITUTO BRASILEIRO DE GEOGRAFIA E ESTATÍSTICA
A DIRETORIA DE GEOGRAFIA ESTATÍSTICA E CARTOGRAFIA
Rua de Janeiro, 100 - CEP 241-001
Rio de Janeiro - RJ

DISTRITO	POPULAÇÃO	NOME
PERDIZ	1.234	PERDIZ
SANTA MARIA DO SUL	5.678	SANTA MARIA DO SUL
CAFEEZAL DO SUL	3.456	CAFEEZAL DO SUL
GUIMARÃES	2.345	GUIMARÃES
ESTRADA SÃO PAULO	1.234	ESTRADA SÃO PAULO
OLIVEIRA QUATRO	987	OLIVEIRA QUATRO



ASPECTOS FÍSICOS

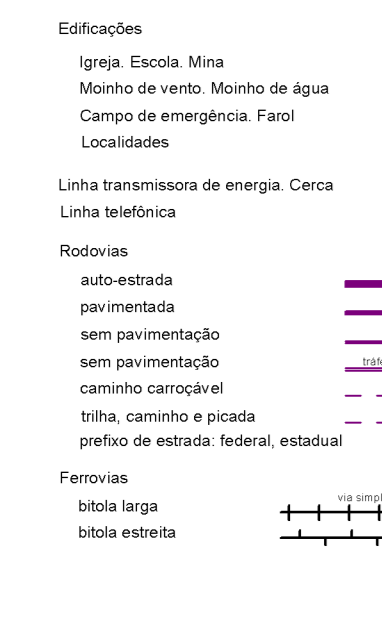
Coordenadas Geográficas	Coordenadas UTM
Latitude: -23.700	Longitude: -51.200
Altitude: 235m	Área: 11.200 km²

INFORMAÇÕES

Mapa Municipal Estatístico	2010
Elaborado em	07/25/2011
Atualizado em	Consultar Metadados



ELEMENTOS PLANIMÉTRICOS



CONVENÇÕES CARTOGRÁFICAS

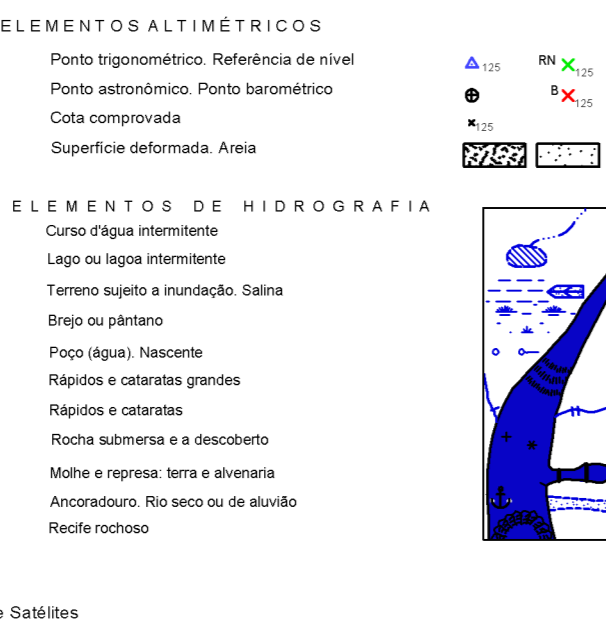
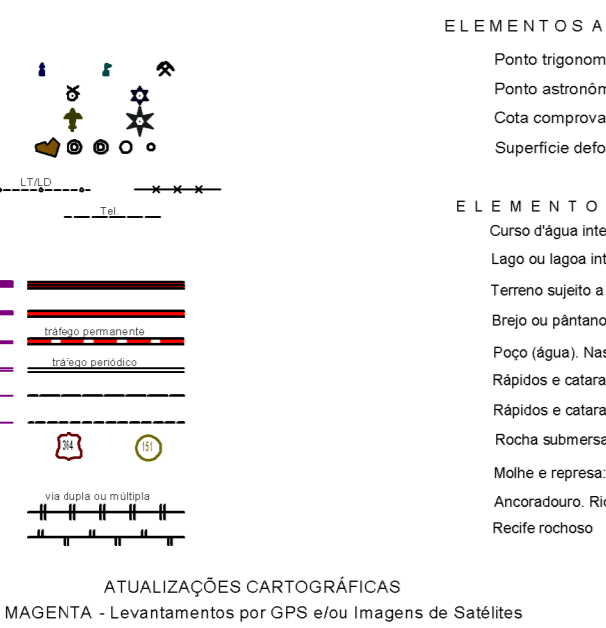


Table with 2 columns: 'Identificação' and 'Símbolo'. It lists various geographical features and their corresponding symbols.

Table with 2 columns: 'LIMITE' and 'Símbolo'. It lists different types of boundaries and their corresponding symbols.

MAPA MUNICIPAL ESTATÍSTICO

Map title block containing scale (ESCALA: 1:50.000), projection information, and institutional details from the IBGE.

Table with 2 columns: 'DISTRITO' and 'NOME'. It lists the districts of Umuarama and their names.

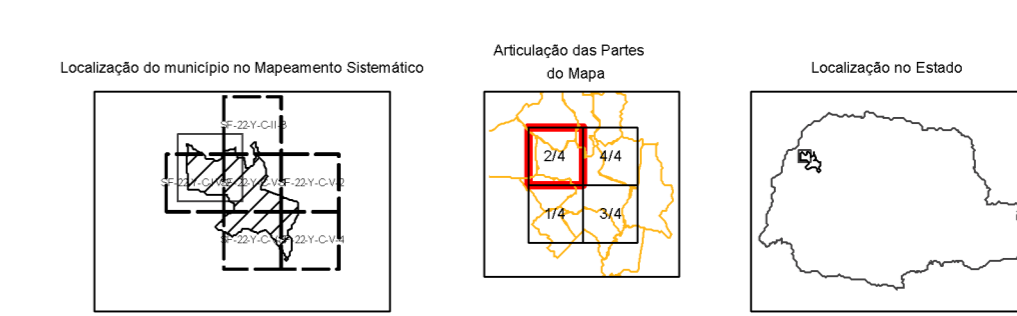
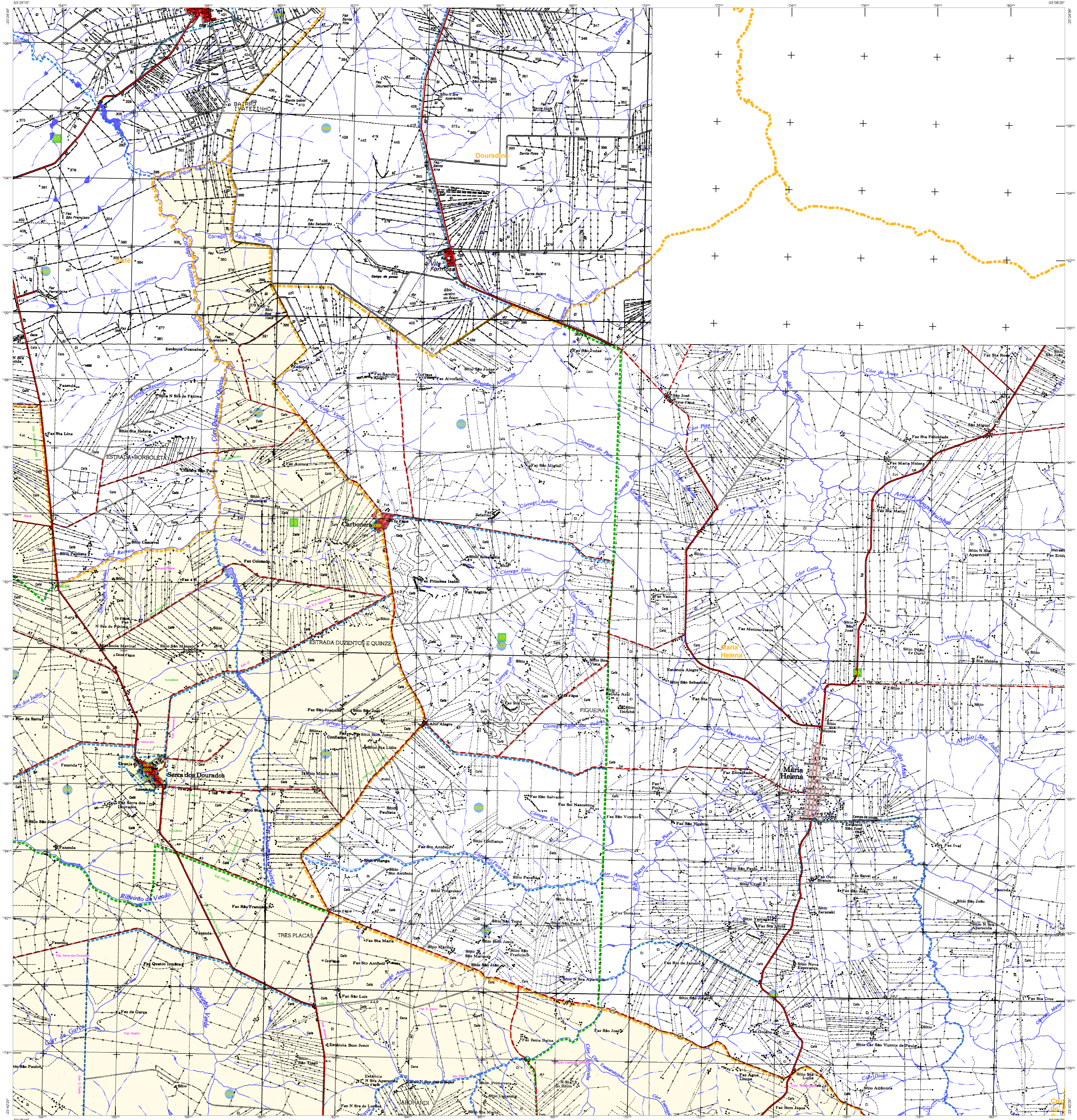
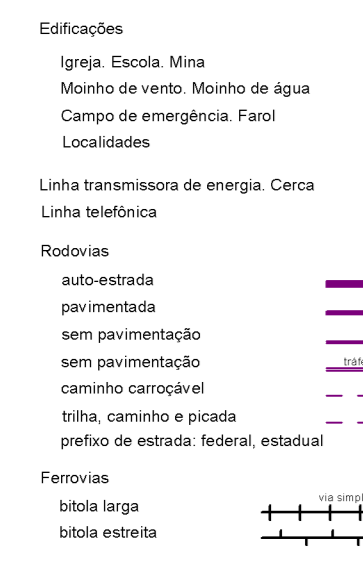


Table with 2 columns: 'ASPECTOS FÍSICOS' and 'COORDENADAS DA TERCIA'. It provides physical characteristics and coordinates of the municipality.

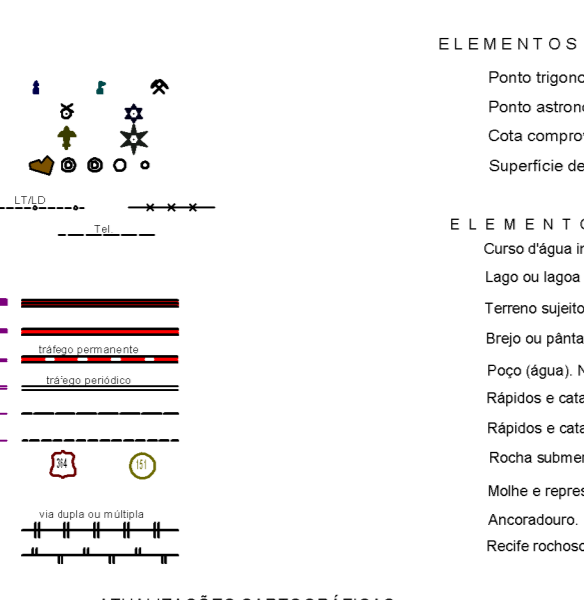
Table with 2 columns: 'IMPLANTAÇÃO' and 'COORDENADAS DA TERCIA'. It provides information about the map's implementation and coordinates.



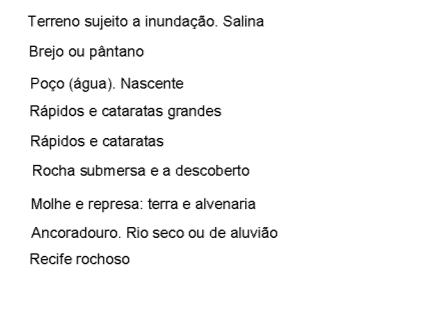
ELEMENTOS PLANIMÉTRICOS



CONVENÇÕES CARTOGRÁFICAS



ELEMENTOS ALTIMÉTRICOS



ELEMENTOS DE HIDROGRAFIA



Condições Topográficas	
Limite: Dútil	Sub-Dútil
Sub-Dútil	Sub-Dútil
Sub-Dútil	Sub-Dútil
Sub-Dútil	Sub-Dútil
Sub-Dútil	Sub-Dútil
Sub-Dútil	Sub-Dútil

LIMITE	
Internacional	Internacional
Intermunicipal	Intermunicipal
Intermunicipal	Intermunicipal
Áreas especiais	Áreas especiais

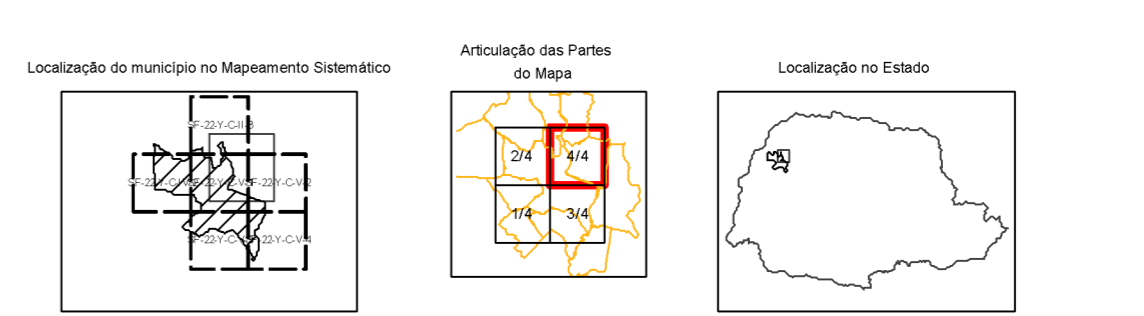
MAPA MUNICIPAL ESTATÍSTICO

ESCALA: 1 : 50.000

Sistema de Coordenadas Geográficas em Latitudes e Longitudes - SIRGAS 2000
Coordenadas Planas (Utm) em UTM - SIRGAS 2000
Origem da submergida: UTM Equador e Meridiano - WGS 84
Amplitude em centímetros de 1000 x 500 em quadrado
Este produto integra a coleção de mapas municipais gerados de forma automatizada,
a partir da análise dos dados do Sistema de Informações Geográficas produzidos pelo
IBGE, SIGS e outros, em formato vetorial sobre o Sistema Municipal Digital do IBGE,
com atualização permanente de diversos bancos, sem tratamento prévio de
resolução e compatibilização dos elementos cartográficos.

MINISTÉRIO DO PLANEJAMENTO, ORÇAMENTO E GESTÃO
INSTITUTO BRASILEIRO DE GEOGRAFIA E ESTATÍSTICA
A DIRETORIA DE GEOGRAFIA SUPLENTE A DIRETORIA DE GEOGRAFIA E ESTATÍSTICA
de 15 de Janeiro de 2010 - CEP 21.241-010

GEOGRÁFICO		NOME	
0101001	0101001	0101001	0101001
0101002	0101002	0101002	0101002
0101003	0101003	0101003	0101003
0101004	0101004	0101004	0101004
0101005	0101005	0101005	0101005



CRONOLOGIA	
MAIO 2010	2010
07/25/2011	07/25/2011

ASPECTOS FÍSICOS	
Município: NOROESTE PARANAENSE	
Município: Umuarama	
Latitude da Ponta	Área
Longitude da Ponta	Coordenadas da Terra
Latitude	E
Longitude	W

IMPLEMENTAÇÃO	
Coordenada Terceira	COORD
Coordenada Segunda	COORD
Coordenada Primeira	COORD
Coordenada Quarta	COORD
Coordenada Quinta	COORD
Coordenada Sexta	COORD
Coordenada Sétima	COORD
Coordenada Oitava	COORD
Coordenada Nona	COORD
Coordenada Dez	COORD