

CONVENÇÕES CARTOGRAFICAS

ELEMENTOS PLANIMÉTRICOS

- Edifícios
- Urnas, Escola, Mesa
- Monte de vento, Maré de água
- Campos de energia, Farol
- Locustores
- Linha de transmissão de energia, Caixa
- Linhas telefônicas
- Rodovias
- Jardins
- Parques
- Sítios arqueológicos
- Campos de futebol
- Parques e jardins
- Estações de metrô, Estações de trem
- Ferrovias
- Estações de metrô

ELEMENTOS ALTIMÉTRICOS

- Ponto topográfico, Referência de nível
- Perfil altimétrico, Perfil batimétrico
- Cota cotada, Altura
- Superfície deformada, Área

ELEMENTOS DE HIDROGRAFIA

- Canal, Lagoa, Reservatório
- Lagoa, Lagoa, Reservatório
- Tubo, Canal, Estação
- Estação, Reservatório
- Reservatório, Reservatório
- Reservatório, Reservatório
- Reservatório, Reservatório
- Reservatório, Reservatório
- Reservatório, Reservatório
- Reservatório, Reservatório

ATUALIZAÇÕES CARTOGRAFICAS

COR MAGENTA - Lançamento em 2010, atualização de 2011.

COR VERDE - Lançamento em 2010, atualização de 2011.

CONVENÇÕES TEMÁTICAS

Limites

- Distrito
- Sub-Distrito
- Setor Censitário

Identificação

- Distrito
- Sub-Distrito
- Setor Censitário
- Setor Urbano
- Área Especial

LIMITES

- Intemunicipal
- Interdistrital
- Intersectorial
- Áreas especiais

OBS: Os limites provenientes das tabelas "respostas" representativas na cor verde, desatualizados e devem ser desconsiderados.

MAPA MUNICIPAL ESTATÍSTICO

Escala: 1 : 50.000

MINISTÉRIO DO PLANEJAMENTO, ORÇAMENTO E GESTÃO

IBGE

CEMTERIO	TOTAL	NOME
1	1	SAO JOSE
2	1	SANTO ANTONIO
3	1	SANTO JOSE
4	1	SANTO ESPRITO
5	1	SANTO ALFONSO
6	1	SANTO ANTONIO DO PARAI
7	1	SANTO ANTONIO DO PARAI
8	1	SANTO ANTONIO DO PARAI
9	1	SANTO ANTONIO DO PARAI
10	1	SANTO ANTONIO DO PARAI
11	1	SANTO ANTONIO DO PARAI
12	1	SANTO ANTONIO DO PARAI
13	1	SANTO ANTONIO DO PARAI
14	1	SANTO ANTONIO DO PARAI
15	1	SANTO ANTONIO DO PARAI
16	1	SANTO ANTONIO DO PARAI
17	1	SANTO ANTONIO DO PARAI
18	1	SANTO ANTONIO DO PARAI
19	1	SANTO ANTONIO DO PARAI
20	1	SANTO ANTONIO DO PARAI
21	1	SANTO ANTONIO DO PARAI
22	1	SANTO ANTONIO DO PARAI
23	1	SANTO ANTONIO DO PARAI
24	1	SANTO ANTONIO DO PARAI
25	1	SANTO ANTONIO DO PARAI
26	1	SANTO ANTONIO DO PARAI
27	1	SANTO ANTONIO DO PARAI
28	1	SANTO ANTONIO DO PARAI
29	1	SANTO ANTONIO DO PARAI
30	1	SANTO ANTONIO DO PARAI
31	1	SANTO ANTONIO DO PARAI
32	1	SANTO ANTONIO DO PARAI
33	1	SANTO ANTONIO DO PARAI
34	1	SANTO ANTONIO DO PARAI
35	1	SANTO ANTONIO DO PARAI
36	1	SANTO ANTONIO DO PARAI
37	1	SANTO ANTONIO DO PARAI
38	1	SANTO ANTONIO DO PARAI
39	1	SANTO ANTONIO DO PARAI
40	1	SANTO ANTONIO DO PARAI
41	1	SANTO ANTONIO DO PARAI
42	1	SANTO ANTONIO DO PARAI
43	1	SANTO ANTONIO DO PARAI
44	1	SANTO ANTONIO DO PARAI
45	1	SANTO ANTONIO DO PARAI
46	1	SANTO ANTONIO DO PARAI
47	1	SANTO ANTONIO DO PARAI
48	1	SANTO ANTONIO DO PARAI
49	1	SANTO ANTONIO DO PARAI
50	1	SANTO ANTONIO DO PARAI

Localização do município no Mapeamento Sistemático

Atuação das Partes do Mapa

Localização no Estado

Fonte: Mapa Índice do Brasil - IBGE

CRONOLOGIA

MALHA TERRITORIAL	EDICAO	2010
Edição	7/7/2011	
Tecnologia utilizada e documentação técnica e atualização	Consultar Metadados	

Angra dos Reis - RJ

ASPECTOS FISICOS

Identificação	Assessoria
SUL FLUMINENSE	IBGE
BAIA DA ILHA GRANDE	IBGE
Altitude da Sede	Área
Coordenadas UTM	Coordenadas UTM
Latitude -23,007	Longitude -44,318
Altitude Média	Altitude Máxima
56980,2	45
Coordenação Técnica	Coordenação de Cartografia
Coordenação de Edições Técnicas	Coordenação de Edições Técnicas
Coordenação de Diagramação	Coordenação de Diagramação
Coordenação de Diagramação e Diagramação de Informação	Coordenação de Diagramação e Diagramação de Informação

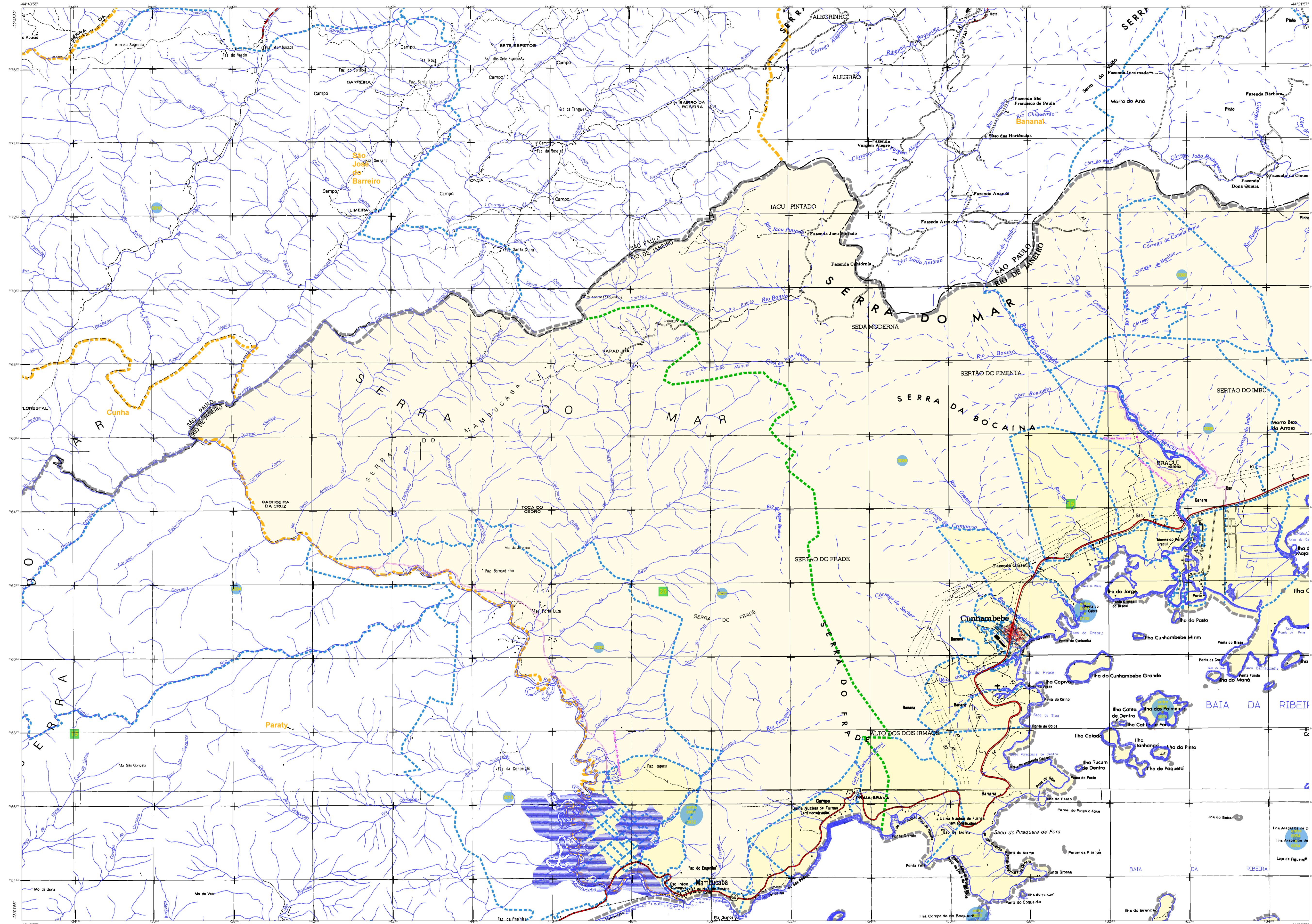
COORDENADOR GERAL: CARLOS AUGUSTO DE SOUZA

COORDENADOR TÉCNICO: CARLOS AUGUSTO DE SOUZA

COORDENADOR DE EDIÇÕES TÉCNICAS: CARLOS AUGUSTO DE SOUZA

COORDENADOR DE DIAGRAMAÇÃO: CARLOS AUGUSTO DE SOUZA

COORDENADOR DE DIAGRAMAÇÃO E DIAGRAMAÇÃO DE INFORMAÇÃO: CARLOS AUGUSTO DE SOUZA



ELEMENTOS PLANIMÉTRICOS

CONVENÇÕES CARTOGRÁFICAS

ELEMENTOS ALTIMÉTRICOS

ELEMENTOS DE HIDROGRAFIA

ATUALIZAÇÕES CARTOGRÁFICAS

COR VERDE - Lançamento aproximado sem compensação cartográfica.

Convenções Temáticas

Limite: Distrital	Sub-Distrital	Selo Consistivo
Verde	Amarelo	Verde

Identificação

Distrito	Sub-Distrito	Selo	Selo Urbano
Verde	Amarelo	Verde	Verde

LIMITES

internacional
intermunicipal
intermunicipal
áreas especiais

OBS: Os limites provenientes das folhas "nadar" representadas na cor verde estão desatualizados e devem ser desconsiderados.

MAPA MUNICIPAL ESTATÍSTICO

Escala: 1 : 50.000

Sistema de Coordenadas Geográficas em Latitudes/Longitudes: 23S/48W
Coordenadas Planas: Mercator UTM - 23S/48W
Origem da projeção: 48° 00' 00" W - 23° 00' 00" S
Fuso horário: UTC-3

Este produto integra a coleção de mapas municipais gerada em parceria com as prefeituras, a partir de dados fornecidos pelos municípios e processados e atualizados pelo IBGE. OIBGE e o cartão, em formato raster, estão à venda através do Digital do IBGE, que possibilita a produção de mapas finais, sem necessidade de compra de impressão e com o custo de apenas 10% do valor original.

MINISTÉRIO DO PLANEJAMENTO, ORÇAMENTO E GESTÃO
INSTITUTO BRASILEIRO DE GEOGRAFIA E ESTATÍSTICA
A DART/IBGE DE GEOGRAFIA ignora e garante a correção de dados de limites e áreas especiais.

Angra dos Reis, RJ, 15/01/2011
Mapa de limites do IBGE (2010)

GEODINÂMICA

ANO	POPULAÇÃO	ÁREA (KM²)	DENSIDADE (HAB./KM²)
2000	100.000	100	1.000
2010	150.000	100	1.500

Nome

ANO	NOME
2000	ANGRA DOS REIS
2010	ANGRA DOS REIS

Localização do município no Mapeamento Sistemático

Atuação das Partes do Mapa

Localização no Estado

Fonte: Mapa Índice do Brasil - IBGE

CRONOLOGIA

Malha Territorial	2010
Edição	7/7/2011
Formato Original e Documentação Técnica e Atualizado	Consultar Metadados

Angra dos Reis - RJ

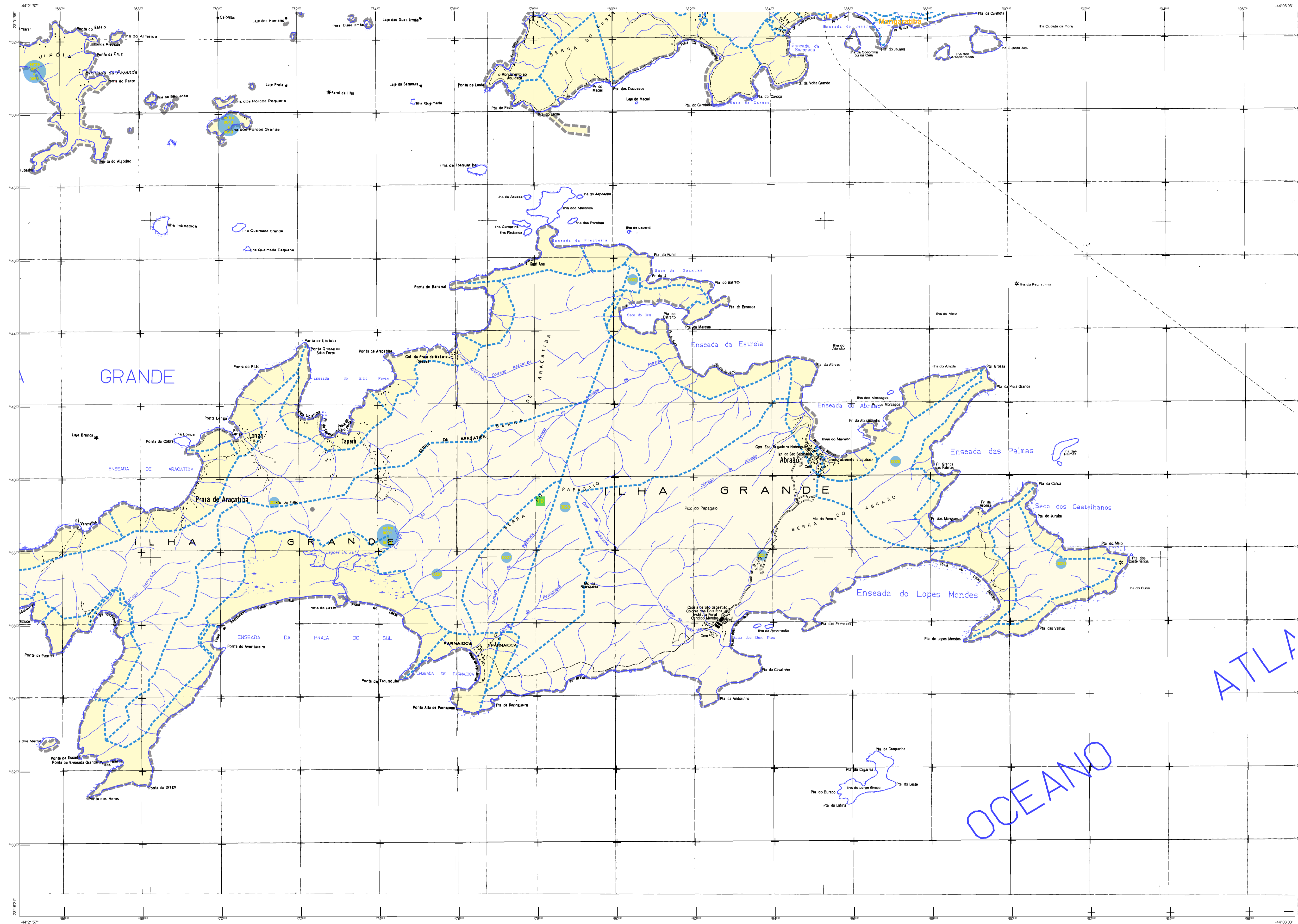
ASPECTOS FÍSICOS

Região: SUL FLUMINENSE
Município: ANGRA DOS REIS
Área: 100,000 km²
Altitude da Sede: 23,007 m
Coordenadas Geográficas: 23° 00' 00" S, 48° 00' 00" W
Coordenadas Planas: 483,500 E, 7455333,97 N

IDENTIFICAÇÃO

Coordenação Técnica: Coordenação de Cartografia
Coordenação de Estatísticas Territoriais
Coordenação de Estatísticas Demográficas
Coordenação de Estatísticas Econômicas
Coordenação de Estatísticas Sociais
Coordenação de Estatísticas de Saúde
Coordenação de Estatísticas de Educação
Coordenação de Estatísticas de Meio Ambiente
Coordenação de Estatísticas de Transportes e Comunicação

Coordenação Geral: Coordenação de Estatísticas Territoriais
Coordenação de Estatísticas Demográficas
Coordenação de Estatísticas Econômicas
Coordenação de Estatísticas Sociais
Coordenação de Estatísticas de Saúde
Coordenação de Estatísticas de Educação
Coordenação de Estatísticas de Meio Ambiente
Coordenação de Estatísticas de Transportes e Comunicação



ELEMENTOS PLANIMÉTRICOS

CONVENÇÕES CARTOGRÁFICAS

ELEMENTOS ALTIMÉTRICOS

ELEMENTOS DE HIDROGRAFIA

ATUALIZAÇÕES CARTOGRÁFICAS

COR MAGENTA - Lançamento em 01/01/2011
COR VERDE - Lançamento em 01/01/2011

Convenções Temáticas

Identificação

LIMITES

Áreas especiais

OBS: Os limites provenientes das tabelas "municípios" e "distritos" são representados na cor verde. Os limites provenientes das tabelas "municípios" e "distritos" são representados na cor magenta.

MAPA MUNICIPAL ESTATÍSTICO

Escala: 1 : 50.000

MINISTÉRIO DO PLANEJAMENTO, ORÇAMENTO E GESTÃO

IBGE

GEODAC	INDICADOR	VALOR	UNIDADE	COMENTÁRIOS
0100000	ÁREA DO MUNICÍPIO	1.248,48	km²	
0200000	POPULAÇÃO TOTAL	102.100	habitantes	
0300000	POPULAÇÃO URBANA	78.000	habitantes	
0400000	POPULAÇÃO RURAL	24.100	habitantes	

Localização do município no Mapeamento Sistemático

Atuação das Partes do Mapa

Localização no Estado

CRONOLOGIA

EDIÇÃO	2010
REVISÃO	7/7/2011
REVISÃO	Consultar Metadados

Angra dos Reis - RJ

ASPECTOS FÍSICOS

Localização

Coordenadas

Altitude

População

IBGE

