

### ELEMENTOS PLANIMÉTRICOS

Edifícios  
Igreja, Escola, Misa  
Monte de santo, Molino de água  
Campo de energia elétrica  
Localidades  
Linha de transmissão de energia elétrica  
Linha telefônica

### CONVENÇÕES CARTOGRÁFICAS

**ELEMENTOS PLANIMÉTRICOS**

**ELEMENTOS ALTIMÉTRICOS**

**ELEMENTOS DE HIDROGRAFIA**

**ATUALIZAÇÕES CARTOGRÁFICAS**

COR MAGENTA - Lançamento do CIP 2010 (Mapa de Situação)  
COR VERDE - Lançamento aproximado sem comparação cartográfica

### CONVENÇÕES TEMÁTICAS

**Limites**

**Identificação**

**LIMITES**

**Áreas especiais**

OBS: Os limites provenientes das folhas "redes" representadas na cor verde estão desatualizados e devem ser desconsiderados.

**MAPA MUNICIPAL ESTATÍSTICO**

Escola: 1 : 50.000

Sistema de Coordenadas Geográficas em Latitudes/Longitudes: 2010  
Coordenadas Planas: Mercator (Proj. UTM - Datum 54)  
Origem da projeção: 543 000 000 - 000 000 - 000 000  
Datum: Spheroid - Datum: 1964 - UTM - 54  
Fuso horário: UTC - 03:00

Este produto integra a coleção de mapas municipais produzida em parceria com autoridades locais e é disponibilizado sob a licença de uso pública do Sistema de Informações Geográficas do IBGE. OIBGE, SISA e outros, em parceria com autoridades locais, mantêm a atualizações dos dados geográficos e estatísticos disponíveis em seu sistema de informações geográficas.

MINISTÉRIO DO PLANEJAMENTO, ORÇAMENTO E GESTÃO  
SECRETARIA DE POLÍTICAS DE GOVERNOS E TERRITÓRIOS  
A DART (Diretoria de Geografia) elabora e publica os mapas em parceria com as autoridades locais e estaduais.  
At: Barra, 19711, Paraíba de Lages  
At: Barra do Piraí, 28100-000, RJ

GEODINÂMICA	NOME
1000000	BARRA DO PIRAÍ
2000000	BARRA DO PIRAÍ
3000000	BARRA DO PIRAÍ
4000000	BARRA DO PIRAÍ
5000000	BARRA DO PIRAÍ
6000000	BARRA DO PIRAÍ
7000000	BARRA DO PIRAÍ
8000000	BARRA DO PIRAÍ
9000000	BARRA DO PIRAÍ
10000000	BARRA DO PIRAÍ
11000000	BARRA DO PIRAÍ
12000000	BARRA DO PIRAÍ
13000000	BARRA DO PIRAÍ
14000000	BARRA DO PIRAÍ
15000000	BARRA DO PIRAÍ
16000000	BARRA DO PIRAÍ
17000000	BARRA DO PIRAÍ
18000000	BARRA DO PIRAÍ
19000000	BARRA DO PIRAÍ
20000000	BARRA DO PIRAÍ

Localização do município no Mapeamento Sistemático

Atuação das Partes do Mapa

Localização no Estado

Fonte: Mapa Índice do Brasil - IBGE

**CRONOLOGIA**

EDIÇÃO	2010
7/7/2011	

Consultar Metadados

**Barra do Pirai - RJ**

**ASPECTOS FÍSICOS**

Relevação:	SUL FLUMINENSE
Município:	BARRA DO PIRAÍ
Área:	
Altitude da Sede:	
Coordenadas Geográficas:	
Latitude: -22,47	Longitude: -43,826
Código IBGE:	3300308
CEP:	28100-000
UF:	RJ

**DESCRIÇÃO**

Coordenação Técnica: Coordenação de Cartografia

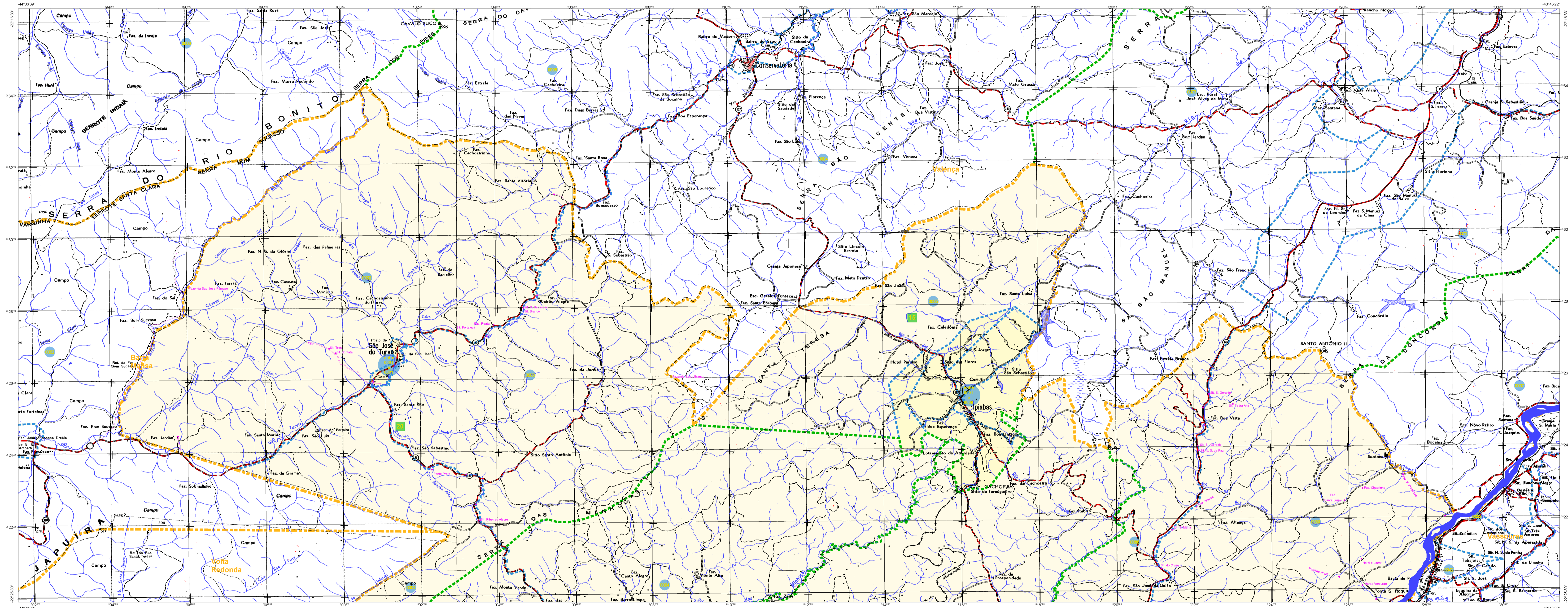
Coordenação de Edição: Coordenação de Edições Técnicas

Coordenação de Produção: Coordenação de Produção

Coordenação de Distribuição: Coordenação de Distribuição

Coordenação de Atendimento ao Cidadão: Coordenação de Atendimento ao Cidadão

Coordenação de Qualidade: Coordenação de Qualidade



**ELEMENTOS PLANIMÉTRICOS**

**CONVENÇÕES CARTOGRÁFICAS**

**ELEMENTOS ALTIMÉTRICOS**

**ELEMENTOS DE HIDROGRAFIA**

**ATUALIZAÇÕES CARTOGRÁFICAS**

COR MAGENTA - Lançamento em 01/01/2011  
COR VERDE - Lançamento aproximado sem comprovação cartográfica

**Convenções Temáticas**

**Identificação**

**LIMITES**

**Áreas especiais**

OBS: Os limites provenientes das Telhas "nadar" representadas na cor verde estão desatualizados e devem ser desconsiderados.

**MAPA MUNICIPAL ESTATÍSTICO**

**Escala: 1 : 50.000**

Sistema de Coordenadas Geográficas em Latitudes e Longitudes: 23S 483W  
Coordenadas Planas - Mercator UTM: 23S 483W  
Origem do datum: WGS 84  
Datum: WGS 84  
Projecção: UTM  
Fuso Horário: UTC-3  
Escala: 1:50.000

Este produto integra a coleção de mapas municipais gerada em parceria com as prefeituras, a partir de dados de fontes de mapeamento cartográfico e imagens geográficas por satélite, SRTM e cartas, em formato vetorial, obtidas a partir da Malha Municipal Digital do IBGE, que possibilita a produção de mapas temáticos, sendo elaborados sob a supervisão e controle de qualidade dos cartógrafos.

MINISTÉRIO DO PLANEJAMENTO, ORÇAMENTO E GESTÃO  
SECRETARIA DE POLÍTICAS DE ADMINISTRAÇÃO E SERVIÇOS  
A DISTÂNCIA DE GEOGRAFIA: ignora e garante a continuidade  
do Mapa de limites municipais estatísticos.

At. Barra, 18/11/2011. Paulo de Lacerda  
Márcio de Jesus  
Márcio de Jesus

MUNICÍPIO		NOME	
CDMUN	UF	CDMUN	UF
3300308	RJ	3300308	RJ
3300309	RJ	3300309	RJ
3300310	RJ	3300310	RJ
3300311	RJ	3300311	RJ
3300312	RJ	3300312	RJ
3300313	RJ	3300313	RJ
3300314	RJ	3300314	RJ
3300315	RJ	3300315	RJ
3300316	RJ	3300316	RJ
3300317	RJ	3300317	RJ
3300318	RJ	3300318	RJ
3300319	RJ	3300319	RJ
3300320	RJ	3300320	RJ

**Localização do município no Mapeamento Sistemático**

**Atuação das Partes do Mapa**

**Localização no Estado**

Fonte: Mapa Índice do Brasil - IBGE

**CRONOLOGIA**

EDIÇÃO	2010
REVISÃO TÉCNICA E DOCUMENTAÇÃO	7/7/2011
CONTEÚDO	Consultar Metadados

**Barra do Pirai - RJ**

**ASPECTOS FÍSICOS**

Região: SUL FLUMINENSE  
Município: BARRA DO PIRAI  
Altitude da Sede: Área  
Coordenadas Geográficas: Lat: -22.47, Lon: -43.826  
Coordenadas Planas: E: 420784.36, N: 7514667.55

**INFORMAÇÕES**

Coordenação Técnica: Coordenação de Cartografia  
Coordenação de Estatística e Demografia: Coordenação de Estatística e Demografia  
Unidade Responsável: IBGE  
Elaboração: Centro de Documentação e Disseminação de Informação

CDMUN: 3300308