

ELEMENTOS PLANIMÉTRICOS

Edificações	Ígria, Escola, Mina, Moinho de vento, Reservatório de água, Campo de emergência, Farol, Localidade
Linhas	transmissora de energia, Canal, Linha telefônica
Rodovias	bito-estrada pavimentada, sem pavimentação, sem pavimentação, caminho carroçável, trilha, caminho e picada, prefeitura de estrada, estadual
Ferrovias	bito largo, bitoa estreita

ELEMENTOS ALTIMÉTRICOS

Ponto topográfico	Referência de nível
Ponto altimétrico	Ponto barométrico
Cota comprida	Cota deformada
Superfície deformada	Área

ELEMENTOS DE HIDROGRAFIA

Curtina d'água	terrestre
Lago ou lagoa	intermitente
Terreno sujeito a inundação	Saia, Sapo ou celeiro
Poço (água)	Nascente
Rápidos e cachoeiras	grandes
Rápidos e cachoeiras	pequenas
Rochas submersas e a descoberto	
Mate e represas	tubo e alvenaria
Arco de secagem	de alívio
Recife rochoso	

CONVENÇÕES CARTOGRÁFICAS

Convenções Temáticas	Identificação
Límites: Estatal, Sub-Estatal, Setor Costeiro	Distrito, Sub-Distrito, Setor Rural, Setor Urbano Aglomerado Rural

LIMITES

internacional	
interesstadual	
intermunicipal	
áreas especiais	

MAPA MUNICIPAL ESTATÍSTICO

Escala: 1 : 50.000

Ministério do Planejamento, Orçamento e Gestão
Instituto Brasileiro de Geografia e Estatística

CEMUN	DESCRIÇÃO	NOME
3300001	3300002	BOM JESUS DO ITABAPOANA
3300003	3300004	CAIACANGA
3300005	3300006	PARAIPIRANGA DE BOM JESUS
3300007	3300008	SERRINHA

Bom Jesus do Itabapoana - RJ

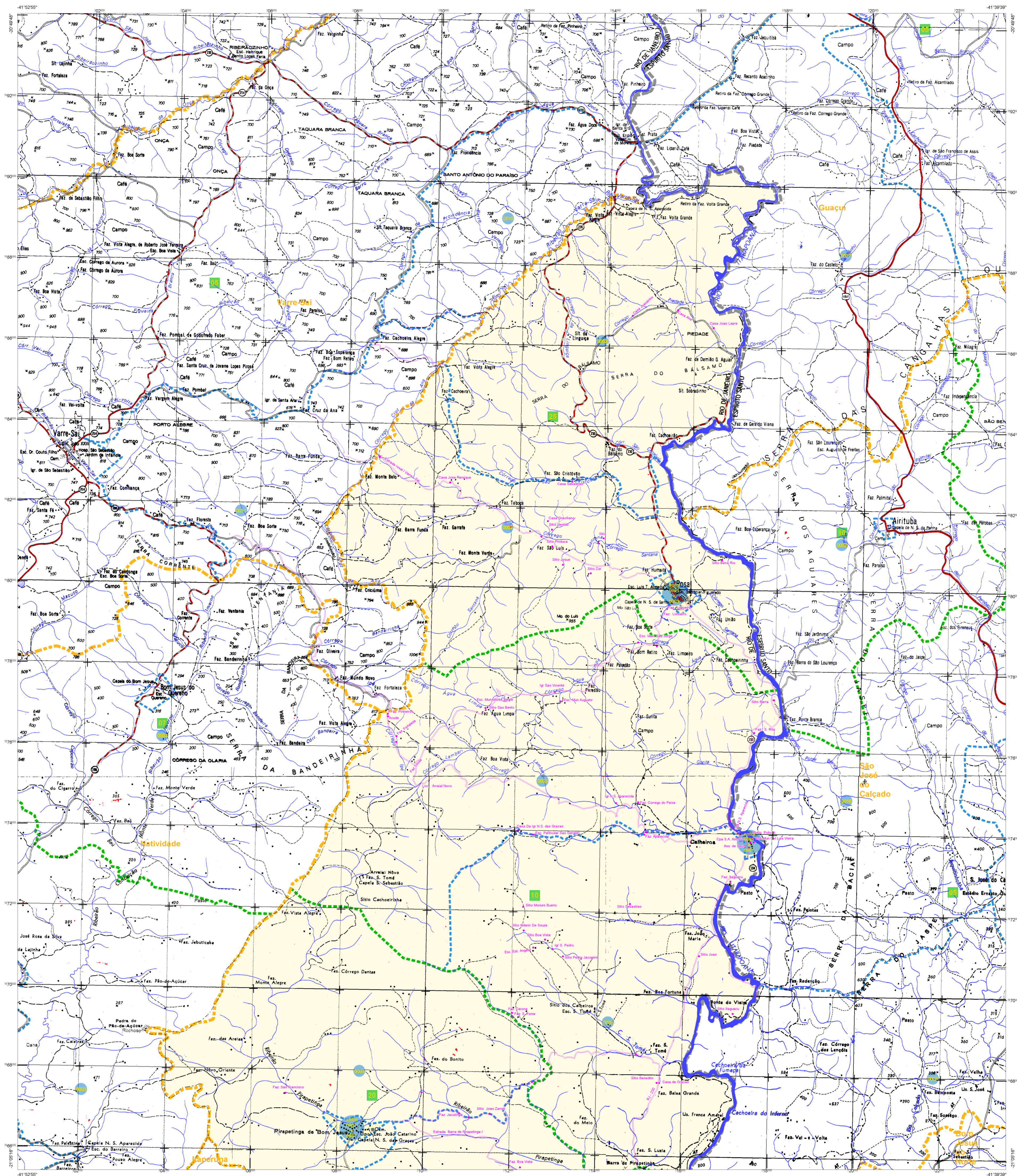
Coordenação Técnica	Coordenação de Cartografia	
Coordenação de Planejamento		
Coordenação de Estatística		
Coordenação de Inovação e Tecnologia		
Coordenação de Produção		
Coordenação de Recursos Humanos		
Coordenação de Comunicação Social		
Coordenação de Infraestrutura		
Coordenação de Qualidade		
Coordenação de Segurança		
Coordenação de Apoio Administrativo		
Coordenação de Apoio Operacional		
Coordenação de Apoio Pedagógico		
Coordenação de Apoio Psicológico		
Coordenação de Apoio Social		
Coordenação de Apoio Técnico		

Fonte: Mapa Índice do Brasil - IBGE

Implimentação: 2010

Edição: 7/7/2011

Consultar Metadados



ELEMENTOS PLANIMÉTRICOS

- Edifícios
- Ignifúsculo
- Moinho de vento
- Muro de água
- Campos de emergência
- Fazendas
- Localidades
- Linhas de transmissão de energia
- Canais
- Linhas telefônicas
- Rodovias
- Auto-estradas
- Pavimentação
- Sem pavimentação
- Caminho carrossel
- Trilhos, caminhos e pedras
- Prefeitos de estradas
- Ferrovias
- Linhas largas
- Linhas estreitas

CONVENÇÕES CARTOGRÁFICAS

- ELEMENTOS ALTIMÉTRICOS
- Ponto topográfico
- Referência de nível
- Ponto astronômico
- Ponto barométrico
- Cota comprovada
- Superfície deformada
- Área
- ELEMENTOS DE HIDROGRAFIA
- Curso d'água intermitente
- Lago ou lagoa intermitente
- Terreno sujeito a inundação
- Saiba ou calçadão
- Poço (água)
- Nascente
- Rápidos e cachoeiras grandes
- Rápidos e cachoeiras pequenas
- Rochas submersas e a descoberto
- Molde e represa
- Terra e alvenaria
- Arco-íris
- Rio seco ou de alívio
- Relevo rochoso

MAPA MUNICIPAL ESTATÍSTICO

Escala: 1:50.000

Sistema de Coordenadas Geográficas: UTM - Datum: SAD 69
Coordenadas Planimétricas: UTM - Datum: SAD 69
Origem do datum: UTM - Datum: SAD 69

Este produto foi elaborado a partir de dados fornecidos pelo IBGE, sob a coordenação do Mapeamento Sistemático. Os dados foram atualizados em 2010, com base no Censo Demográfico de 2010.

MINISTÉRIO DO PLANEJAMENTO, ORÇAMENTO E GESTÃO
INSTITUTO BRASILEIRO DE GEOGRAFIA E ESTATÍSTICA

Códigos		NOME	
IBGE	IBGE	IBGE	IBGE
3300000	3300000	3300000	3300000
3300000	3300000	3300000	3300000
3300000	3300000	3300000	3300000
3300000	3300000	3300000	3300000

Localização do município no Mapeamento Sistemático

Articulação das Partes do Mapa

Localização no Estado

Fonte: Mapa Índice do Brasil - IBGE

Bom Jesus do Itabapoana - RJ

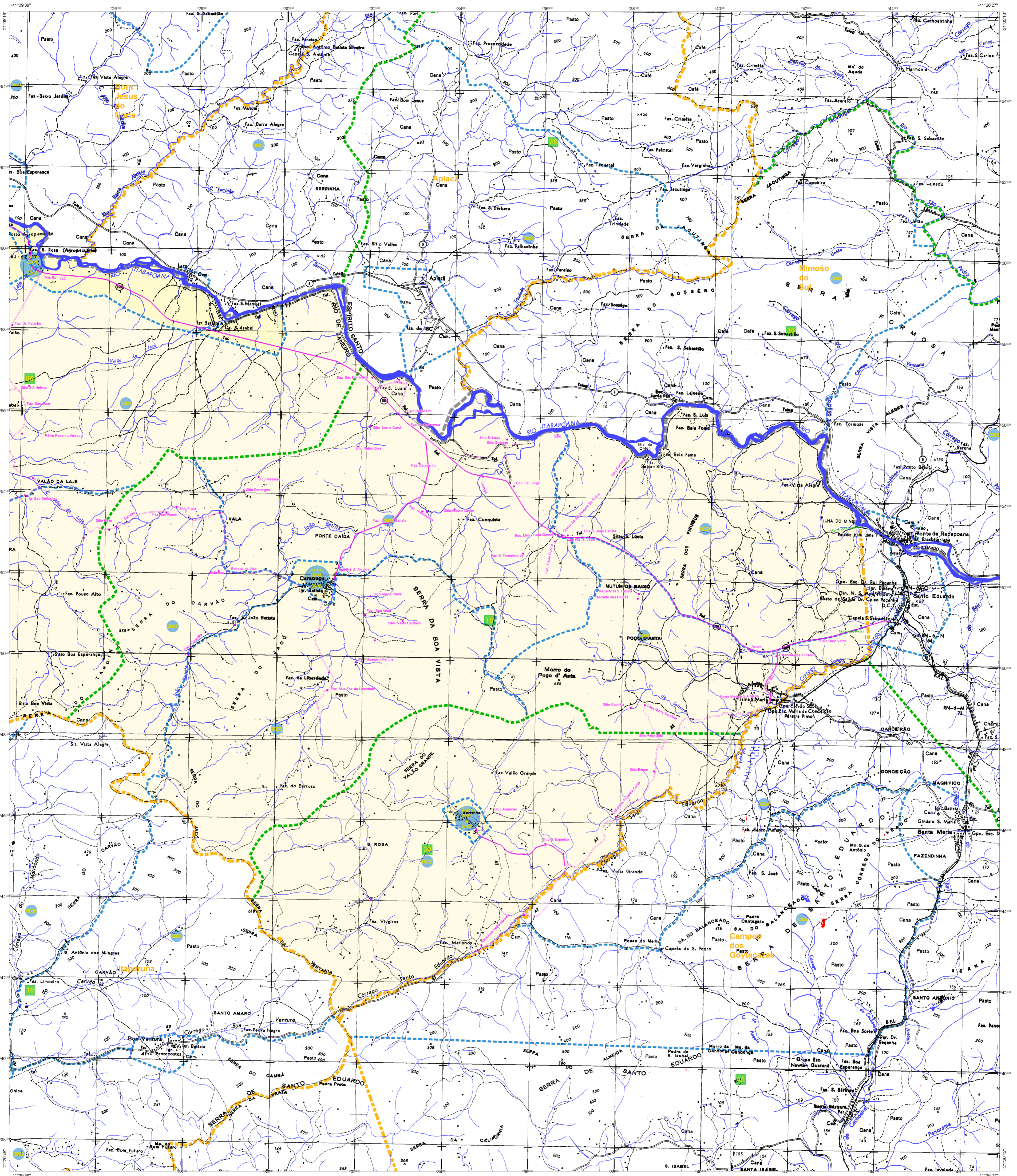
ASPECTOS FÍSICOS

Coordenadas Geográficas: 21° 13' S, 41° 05' W

Altitude da Sede: 213 m

População: 11.700 (2010)

IBGE



ELEMENTOS PLANIMÉTRICOS **CONVENÇÕES CARTOGRÁFICAS**

ELEMENTOS PLANIMÉTRICOS

Edificações
Igreja, Escola, Mina
Moinho de vento, Moinho de água
Campo de emergência, Farol
Localidades

Linha transmissora de energia
Canoa
Linha telefônica

Rodovias
auto-estrada
pavimentada
sem pavimentação
sem pavimentação
caminho carrossel
trilha, caminho e picada
prefeito de estrada, federal, estadual

Ferrovias
bitola larga
bitola estreita

ELEMENTOS ALTIMÉTRICOS

Ponto topográfico, Referência de nível
Ponto altimétrico, Ponto barométrico
Cota comprida
Superfície deformada, Área

ELEMENTOS DE HIDROGRAFIA

Curso d'água intermitente
Lago ou lagoa intermitente
Terreno sujeito a inundação
Salto ou cachoeira
Poço (água), Nascente
Riacho e catenetas grandes
Riacho e catenetas pequenas
Riacho e catenetas
Rocha submersa e a descoberto
Matte e rapese; terra e alvenara
Ancoradouro, Rio seco ou de alívio
Recife rochoso

CONVENÇÕES CARTOGRÁFICAS

COM MAGENTA - Localizamentos por GPS e/ou imagens de Satélites
COR VERDE - Alargamento aproximado sem contorção cartográfica

CONVENÇÕES TEMÁTICAS

Límites: Distrital	---
Sub-Distrito	---
Setor Censitário	---
Identificação	---
Distrito	---
Sub-Distrito	---
Sector Rural	---
Sector Urbano	---
Agropecuário Rural	---

LIMITES

internacional
intermunicipal
áreas especiais

NOTAS: Os limites provenientes das linhas raster, representados na cor verde, estão desatualizados e devem ser desconsiderados.

MAPA MUNICIPAL ESTATÍSTICO

Escala: 1:50.000

Sistema de Coordenadas Geográficas em Lat/Lon/Long: 530442330
Coordenadas Plano-Cartesianas em UTM: 5304 330
Origem da projeção: 5304000000
Fuso horário: UTC-03:00
Elevação do datum: 10,00 x 100 metros
Este produto foi gerado a partir de dados cartográficos de escala 1:50.000, atualizados em 2010, e de dados censitários de 2010, atualizados em 2011, disponibilizados pelo IBGE. Este produto não deve ser utilizado para fins comerciais e/ou de divulgação sem a autorização expressa do IBGE.

MINISTÉRIO DO PLANEJAMENTO, ORÇAMENTO E GESTÃO
INSTITUTO BRASILEIRO DE GEOGRAFIA E ESTATÍSTICA
DIRETORIA DE GEODÉSIA, AERONÁUTICA E CARTOGRAFIA
Divisão de Geodésia e Cartografia
Av. Brasil, 15.077 - Plano de Cuiabá
Brasília - DF - CEP: 70048-900

CECÓDIGO	UF	MUNICÍPIO	NOME
3300000	RJ	3300000	BOM JESUS DO ITABAPOANA
3300000	RJ	3300001	CARVÃO
3300000	RJ	3300002	PARAÍPEBA DE BOM JESUS
3300000	RJ	3300003	SERRINHA

Localização do município no Mapeamento Sistemático

Articulação das Partes do Mapa

Localização no Estado

Fonte: Mapa Índice do Brasil - IBGE

Bom Jesus do Itabapoana - RJ

ASPECTOS FÍSICOS

REGIÃO: Sudeste Fluminense
MUNICÍPIO: ITAPERUNA

Altitude da Sede: _____ m
Latitude: -21.134 S Longitude: -41.68 W

IMPLEMENTAÇÃO

Coordenação Técnica: _____
Coordenação de Cartografia: _____
Coordenação de Tratamento de Dados: _____
Coordenação de Produção: _____
Coordenação de Qualidade: _____
Elaboração: _____
Revisão: _____

CRONOLOGIA

MAIJA TERRITORIAL: 2010
EDIÇÃO: 7/7/2011
Consultar Metadados