

**Convenções Cartográficas**

**Elementos Planimétricos**

- Estradas
- Linhas, Escala, Moinho
- Muro de vento, Muro de água
- Campo de emergência, Foz
- Localidades
- Linhas de transmissão de energia, Cerca
- Linhas telefônicas
- Rodovias
- Sinalização
- Linhas férreas
- Linhas aéreas
- Linhas de transmissão de energia
- Linhas telefônicas
- Linhas de transmissão de energia
- Linhas telefônicas

**Atualizações Cartográficas**

COR MAGENTA - Lançamento por GPS situ. Imagem de Satélite  
COR VERDE - Lançamento apoiado sem comprovação cartográfica

**Elementos Altimétricos**

- Ponto trigonométrico, Referência de nível
- Ponto altimétrico, Ponto barométrico
- Cota comprovada
- Superfície deformada, Área

**Elementos de Hidrografia**

- Curso d'água intermitente
- Lago ou lagoa intermitente
- Terrão sujeito a inundação, Balsa
- Ilha ou diâmetro
- Povo (igreja), Nascente
- Rapto e catenaria grandes
- Rapto e catenaria
- Rocha submersa e a descoberto
- Molho e repres. terra e alvenaria
- Arrecifo, Rio seco ou de auréola
- Rochas rochosas

**Convenções Temáticas**

**Limites**

- Distrital
- Sub-Distrital
- Setor Consistivo
- Intermunicipal
- Intermunicipal
- Áreas especiais

**Identificação**

- Distrito
- Sub-Distrito
- Satur Total
- Satur Utilizado
- Agrícola Rural

**Escala**

1:50.000

Sistema de Coordenadas Geográficas em UTM (Proj. UTM)  
Coordenadas Planimétricas em UTM: 540 540 540  
Origem do sistema: 1710 540 540 540  
Admissão de converte de 10.000 a 500.000 metros

Tudo produzido a partir de dados levantados por técnicos do IBGE, com o apoio do Município de Cardoso Moreira, RJ. O IBGE não se responsabiliza por danos decorrentes do uso indevido das informações aqui contidas.

**Cronologia**

Mapa Territorial  
2010  
Escala:  
07/06/2010

Informações relativas a documentação básica e atualização: [www.mesadados.geo.ibge.gov.br](http://www.mesadados.geo.ibge.gov.br)

**CARDOSO MOREIRA - RJ**

Divisão Político-administrativa		Aspectos Físicos	
DISTRITO	SUBDISTRITO	NOME	
3301157	Cardoso Moreira	Cardoso Moreira	
		São Joaquin	

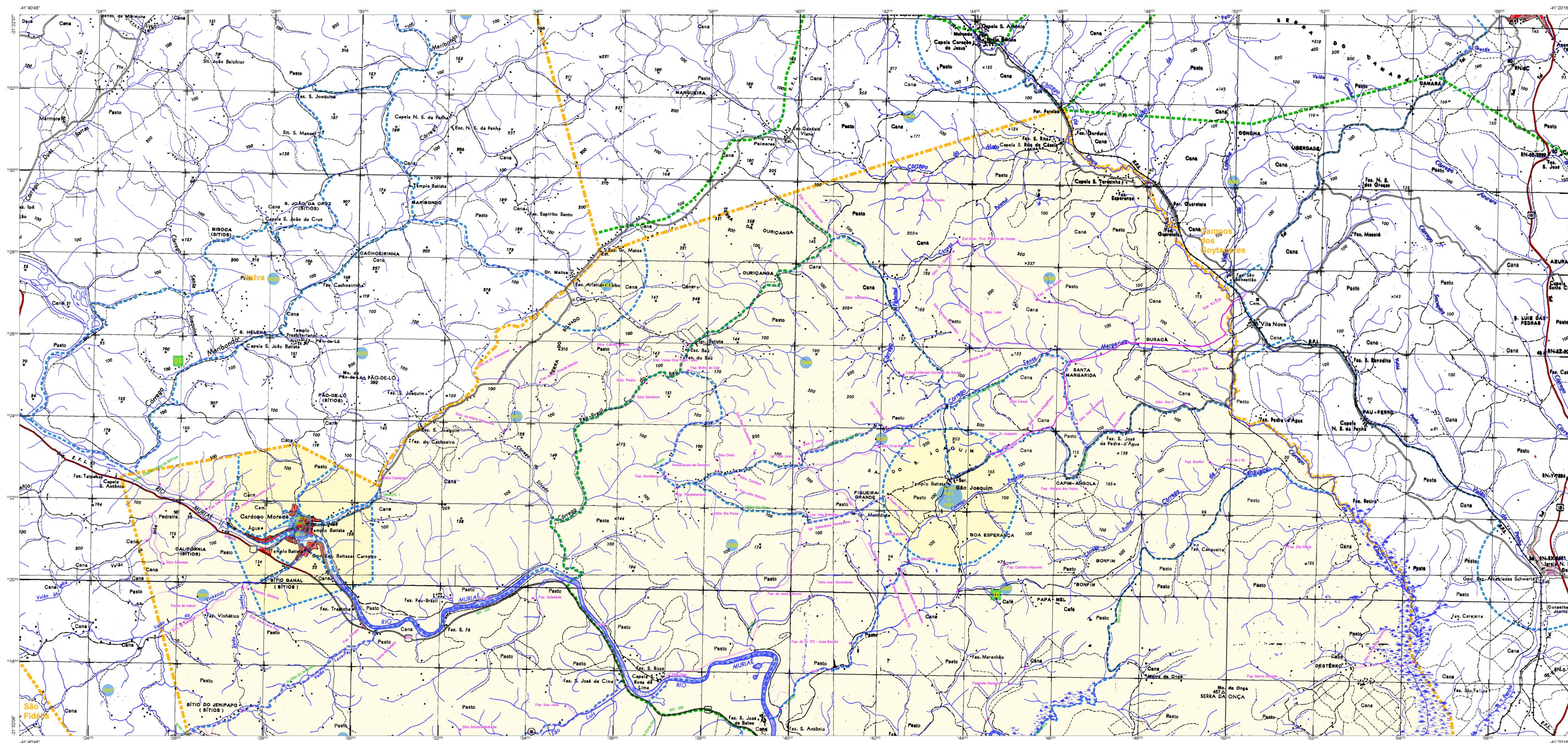
Município: NORTE FLUMINENSE		
Município: CAMPOS DOS GOYTAÇAZES		
Altitude da sede:	Área:	
Coordenadas da sede		
Latitude	E	MC
Longitude	N	39

**Implementação**

Coordenação Técnica: CCAR  
Coordenação de Geografia: CCAR  
Coordenação de Estatística Territorial: CETE  
Unidades Produtoras:  
Unidades estatísticas do IBGE

Desenvolvimento:  
Centro de Documentação e Disseminação de Informações - CDDI

MINISTÉRIO DO PLANEJAMENTO, ORÇAMENTO E GESTÃO  
INSTITUTO BRASILEIRO DE GEOGRAFIA E ESTATÍSTICA  
DIRETORIA DE GEOGRAFIA APLICADA E  
GERÊNCIA DE CARTOGRAFIA DE TERRE E ÁREAS  
DESENVOLVIDO POR:  
AN. 15.041 - Projeto de Lei  
R. de Janeiro RJ, CEP 21.241-001  
© 2010 - DIRETORIA DE INFORMAÇÃO ESTATÍSTICA



#### Convenções Cartográficas

**Elementos Planimétricos**

- Estações
- União, Escala, Mina
- Mantão de vento, Monte de água
- Campo de emergência, Favela
- Localidades
- Linhas de transmissão de energia, Cerca
- Linhas telefônicas
- Rodovias
- São-estada pavimentada
- Sem pavimentação
- Sem pavimentação
- Sem pavimentação
- Trilho, caminho a granel
- Perfil de estrada, febre, estrada
- Ferrovias
- Linhas férreas
- Linhas aéreas

**Atualizações Cartográficas**

- COR MDC/MTA - Lançamento por GPS, não houve de 2011
- COR VEIDE - Lançamento apoiado sem comprovação cartográfica

#### Convenções Temáticas

**Elementos Altimétricos**

- Posto trigonométrico, Referência de nível
- Posto altimétrico, Ponto barométrico
- Cota comprovada
- Superfície deformada, Área

**Elementos de Hidrografia**

- Curso d'água intermitente
- Lago ou lagoa intermitente
- Terraço sujeito a inundação, Salsa
- Barragem, diâmetro
- Poço (aquí), Nascente
- Rapido e cachoeira grandes
- Rapido e cachoeira
- Rocha escura e a descoberto
- Mofo e rochas, terra e aluvião
- Arvoredo, floresta ou de aluvião
- Rochas rochosas

#### Convenções Temáticas

**Limites**

- Distrital
- Sub-Distrital
- Sector Consistal
- Intermunicipal
- Áreas especiais

**Identificação**

- Distrito
- Sub-Distrito
- Sector
- Sector Utilizado
- Agglomerado Rural

#### Escala

**1:50.000**

Sistema de Coordenadas Geográficas em Unidades Lineares: UTM (50S) 2010  
 Coordenadas Planas (Uso Interno) em UTM: 50S 2010  
 Origem do sistema: 575.000m e 8.100.000m, 2010  
 Admissão de contornos de 10.000 e 500.000 metros

Tudo o que aparece a seguir de cor amarela indica que a área foi levantada pelo IBGE, com avaliação própria do IBGE, sem avaliação de terceiros. As áreas em verde indicam que a área foi levantada por terceiros, com avaliação própria do IBGE, sem avaliação de terceiros.

**Cronologia**

**Maio Terrestre:**  
 2010

**Escala:**  
 07/06/2010

Informações relativas a documentação básica e atualização:  
 consulte o endereço:  
[www.mecadados.gov.br](http://www.mecadados.gov.br)

#### CARDOSO MOREIRA - RJ

**Divisão Política-administrativa**

GEOCODIGO		NOME	
Distrito	Subdistrito		
33011570	Cardoso Moreira	NOME	
	São Joaquin		

**Aspectos Físicos**

Mesorregião: NORTE FLUMINENSE  
 Microrregião: CAMPOS DOS GOYTAÇAZES

Altitude da sede:		Área:	
Latitude	Coordenadas de sede		
Longitude		MC	39

**Implementação**

Coordenação Técnica: CICAR  
 Coordenação de Geoprocessamento: CETE  
 Unidades Estaduais do IBGE  
 Responsável: Direção de Documentação e Disseminação de Informações - CCI

MINISTÉRIO DO PLANEJAMENTO, ORÇAMENTO E GESTÃO  
 INSTITUTO BRASILEIRO DE GEOGRAFIA E ESTATÍSTICA  
 DIRETORIA DE GEOGRAFIA APLICADA E GESTÃO DE INFORMAÇÕES  
 Av. Brasil, 15.051 - Praia de Botafogo  
 Rio de Janeiro - RJ, CEP 21.241-011  
 © 2010 - DIRETORIA DE INOVAÇÃO TECNOLÓGICA