

ELEMENTOS PLANIMÉTRICOS

Edifícios
Igreja, Escola, Mêsa
Muro de cimento, Molinete de água
Campo de energia, Favela
Localidades
Linha de transmissão de energia, Caixa
Linha telefônica

Rodovias
Asfalto
Asfalto pavimentado
Asfalto não pavimentado
Caminho não pavimentado
Trilha, Caminho e Estrada
Pavimento de estrada, Estação
Ferrovias
Linha férrea
Linha elétrica

CONVENÇÕES CARTOGRÁFICAS

ELEMENTOS ALTIMÉTRICOS
Ponto topométrico, Referência de nível
Ponto altimétrico, Referência de nível
Cota contornada
Superfície deformada, Área

ELEMENTOS DE HIDROGRAFIA
Córrego, Lago, Reservatório
Lago, Lagoa, Reservatório
Tanque, Açude, Inundação, Sítio
Barragem, Barragem
Foz de rio, Represa
Represa, Barragem, Represa
Represa e Usina
Represa e Usina, Estação
Represa, Usina, Estação
Represa, Usina, Estação

CONVENÇÕES TEMÁTICAS

Distrito	Sub-Distrito	Setor Censitário	Verificação
(Verde)	(Amarelo)	(Azul)	(Laranja)

LIMITES
Internacional
Intermunicipal
Intramunicipal
Áreas especiais

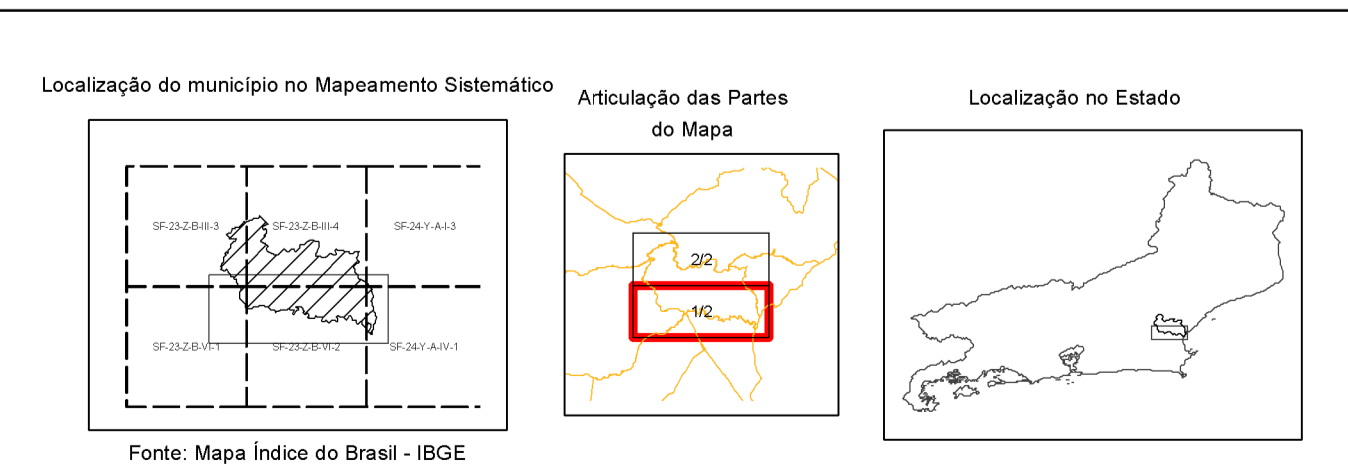
MAPA MUNICIPAL ESTATÍSTICO

Escala: 1 : 50.000

Sistema de Coordenadas Geográficas em Latitudes e Longitudes: 2011
Coordenadas Planas: Mercator UTM
Origem do datum: Spheroid: Everest, 1956, 45
Datum: Everest, 1956, 45
Projecção: UTM
Fuso horário: UTC-3
Este produto integra a coleção de mapas municipais produzida em parceria com as prefeituras, a partir de dados de fontes de informação geográfica disponíveis em 2010. OIBGE, SIBGE e outros, em formato vetorial, estão à disposição digital do IBGE, sob a modalidade de licenciamento de acesso remoto, para utilização pública de pesquisa e atualização dos dados cartográficos.

MINISTÉRIO DO PLANEJAMENTO, ORÇAMENTO E GESTÃO
SECRETARIA DE POLÍTICAS DE TERRITÓRIOS, DESENVOLVIMENTO URBANO E POLÍTICA DE HABITABILIDADE
A DIRETORIA DE GEOGRAFIA, INFORMAÇÃO E GESTÃO DE DADOS
EM PARCELA COM O INSTITUTO BRASILEIRO DE GEOGRAFIA E ESTATÍSTICA
At. São Paulo, 15/11/2011. Paulo de Lacerda
Diretor de Geografia, Informação e Gestão de Dados

GEOCÓDIGO		NOME	
UF	MUNICÍPIO	UF	MUNICÍPIO
RJ	3301306	RJ	CASIMIRO DE ABREU
RJ	3301306	RJ	BARRA DE SÃO JOÃO
RJ	3301306	RJ	PROFESSOR SOUZA
RJ	3301306	RJ	REBOQUE



Fonte: Mapa Índice do Brasil - IBGE

CRONOLOGIA

Malha Territorial	2010
Edição	7/7/2011
Revisão técnica e documentação técnica e atualização	Consultar Metadados

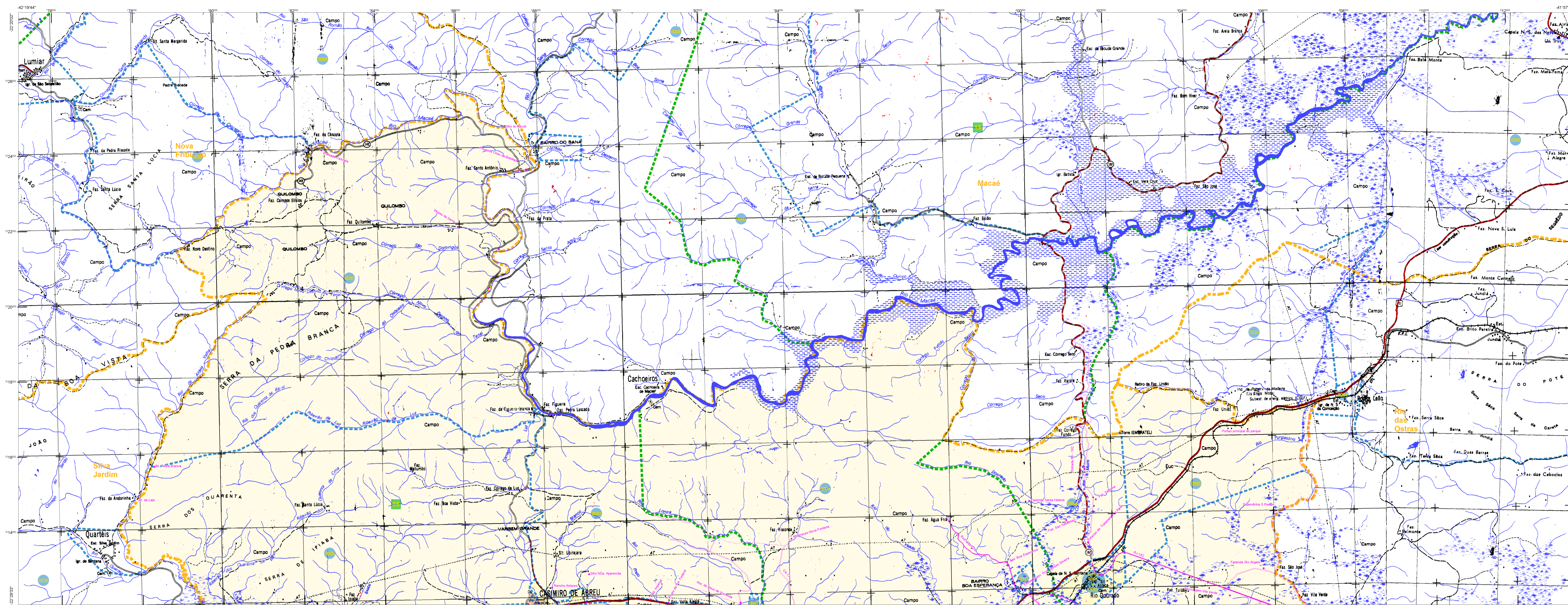
Casimiro de Abreu - RJ

ASPECTOS FÍSICOS

Relevação
BAIXADAS
Município
BACIA DE SÃO JOÃO
Área
Altitude da Sede
Coordenadas Geográficas
Latitude -22,481
Longitude -42,254
Coordenadas UTM
Easting 781704,49
Northing 7511237,21

INFRAESTRUTURA

Comunicação
Comunicação por Rádio
Comunicação por Satélite
Comunicação por Fibra Óptica
Comunicação por Cabo de Fibra Óptica
Comunicação por Cabo de Fibra Óptica
Comunicação por Cabo de Fibra Óptica
Comunicação por Cabo de Fibra Óptica



ELEMENTOS PLANIMÉTRICOS

CONVENÇÕES CARTOGRÁFICAS

ELEMENTOS ALTIMÉTRICOS

ELEMENTOS DE HIDROGRAFIA

ATUALIZAÇÕES CARTOGRÁFICAS

CONVENÇÕES TEMÁTICAS

Distrito	Sub-Distrito	Serviço Especial	Serviço Urbano
(Verde)	(Amarelo)	(Azul)	(Cinza)

LIMITES

MAPA MUNICIPAL ESTATÍSTICO

ESCALA: 1:50.000

GEOLOGIA		USO DO SOLO
(Cinza claro)	SOLO	ÁREA DE PRESERVAÇÃO AMBIENTAL
(Cinza médio)	SOLO	ÁREA DE PRESERVAÇÃO AMBIENTAL
(Cinza escuro)	SOLO	ÁREA DE PRESERVAÇÃO AMBIENTAL

LOCALIZAÇÃO DO MUNICÍPIO NO Mapeamento Sistemático

Atuação das Partes do Mapa

Localização no Estado

Casimiro de Abreu - RJ

ASPECTOS FÍSICOS

Baixas	Altura
BAIXADA	781704,49
BACIA DE SÃO JOÃO	45

MORFOLOGIA

Coordenada Geográfica	Código
Coordenada Geográfica	0000
Coordenada Geográfica	0000
Coordenada Geográfica	0000

MALHA TERRITORIAL

EDIÇÃO	7/7/2011
CONTEÚDO	Atualizado
Atualização	Atualizado