

ELEMENTOS PLANIMÉTRICOS

Edificações
Igreja, Escola, Mira, Moinho de vento, Moinho de água, Campo de emergência, Parol, Localidades

Linha transmissora de energia, Cerca, Linha telefônica

Rodovias: auto-estrada pavimentada, sem pavimentação, sem pavimentação, caminho carroçável, trilha, caminho e picada, pedregal de estrada, federal, estadual

Ferrovias: bitola larga, bitola estreita

ELEMENTOS ALTIMÉTRICOS

Rivete trigonométrico, Referência de nível, Ponto astronômico, Ponto barométrico, Cota comprovada, Superfície deformada, Área

ELEMENTOS DE HIDROGRAFIA

Curso d'água intermitente, Lago ou lagoa intermitente, Terreno sujeito a inundação, Salina, Brejo ou pântano, Poço (água), Nascente, Rápidos e cachoeiras grandes, Rápidos e cachoeiras, Roca submersa e a descoberto, Molhe e represa, terra e alvenaria, Açougueiro, Rio seco ou de alívio, Recife rochoso

ATUALIZAÇÕES CARTOGRÁFICAS

COR MAGENTA - Levantamento por GPS e/ou imagens de Satélites
COR VERDE - Levantamento a partir de cartografia cartográfica

Convenções Temáticas

Limites: Distrital	Sub-Distrital	Setor Censitário
Identificação: Distrito	Sub-Distrito	Setor Urbano
	Setor Rural	Agglomerado Rural

LIMITES

Informacional, Interdistrital, Interdistrital, Áreas especiais

OBS: Os limites provenientes das fontes acima representadas na cor verde estão desatualizados e devem ser desconsiderados

MAPA MUNICIPAL ESTATÍSTICO

Escala: 1 : 50.000

Ministério do Planejamento, Orçamento e Gestão
IBGE - Instituto Brasileiro de Geografia e Estatística

Divisão Político-Administrativa

CODMUN	UF	UF	NOME
3301603	RJ	RJ	DUAS BARRAS
3301603	RJ	RJ	MONTE VERDE
3301603	RJ	RJ	ROM JARDIM
3301603	RJ	RJ	VARIGEM GRANDE

Localização do município no Mapeamento Sistemático

Articulação das Partes do Mapa

Localização no Estado

Fonte: Mapa Índice do Brasil - IBGE

CRONOLOGIA

MALHA TERRITORIAL	2010
EDIÇÃO	7/7/2011
DISPONIBILIZAÇÃO	Consultar Metadados

Aspectos Físicos

Geografia

Centro Político-Administrativo: CENTRO FLUMINENSE

Município: NOVA FRIBURGO

Área: 180,00 km²

Latitude: -22,011 E 75,6748 27

Longitude: -42,522 W 75,6642 41 45

Implementação

Coordenação Geral: CCAR

Coordenação de Cartografia: CCAR

Coordenação Técnica: CCAR

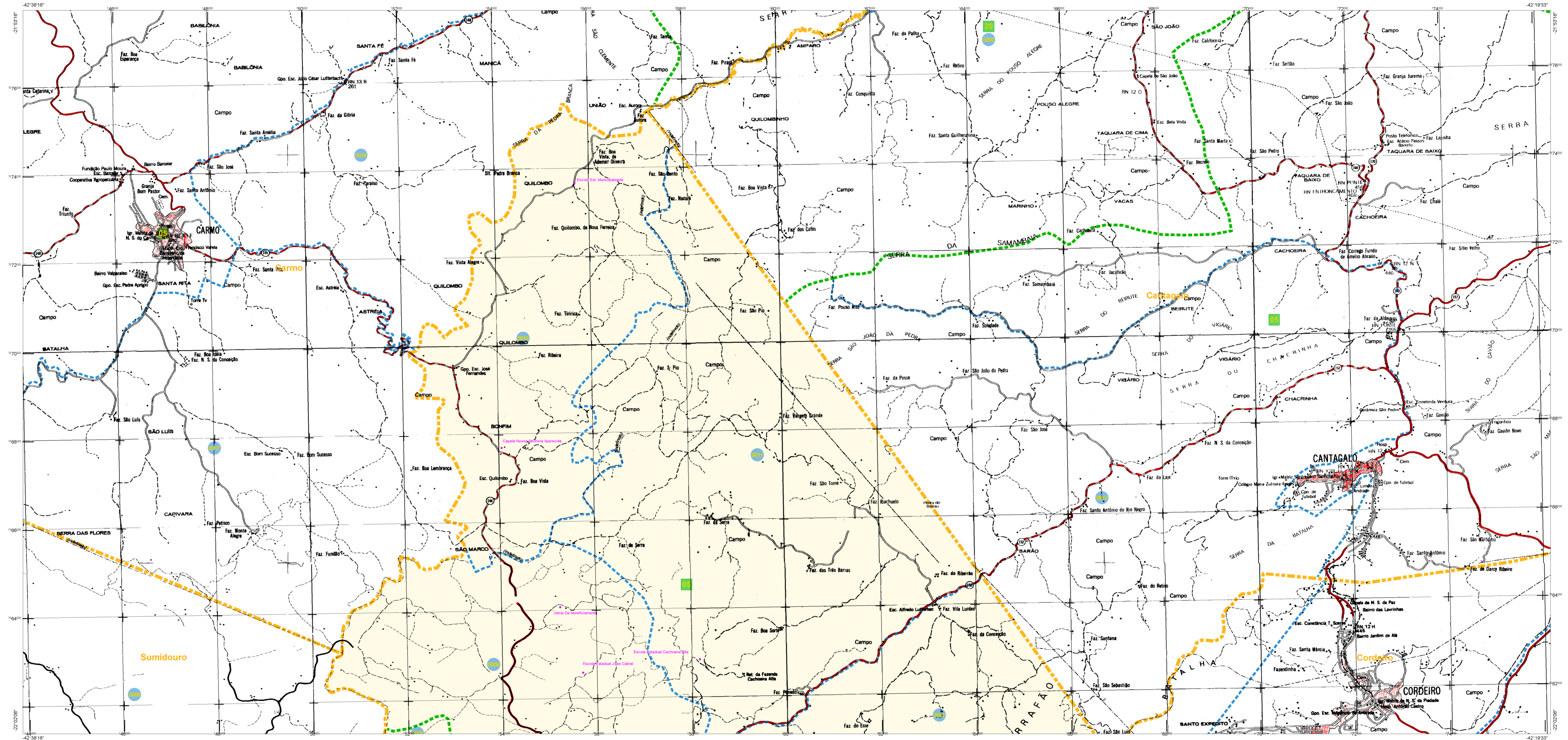
Coordenação de Estatística Temática: CETE

Unidade Produtora: CCAR

Unidade Operadora: IBGE

Desenvolvimento: CCAR

Centro de Documentação e Disseminação de Informação: CCAR



ELEMENTOS PLANIMÉTRICOS

- Edifícios
- Igreja, Escola, Mina
- Moinho de vento, Moinho de água
- Campo de emergência, Parol
- Localidades
- Linha transmissora de energia, Cerca
- Linha telefônica
- Rodovias: auto-estrada, pavimentada, sem pavimentação, sem pavimentação, caminho carrossável, trilha, caminho e picada, perfil de estrada, federal, estadual
- Ferrovias: bitola larga, bitola estreita

ELEMENTOS ALTIMÉTRICOS

- Perfil topográfico, Referência de nível
- Ponto astronômico, Ponto barométrico
- Cota comprovada
- Superfície deformada, Área

ELEMENTOS DE HIDROGRAFIA

- Curso d'água intermitente
- Lago ou lagoa intermitente
- Terrão sujeito a inundação, Salina
- Brinço ou pântano
- Piçarra (água), Nascente
- Raptozes e cachoeiras grandes
- Raptozes e cachoeiras
- Rocha submersa e a descoberto
- Molhe e represa, terra e alvenaria
- Arcoaberto, No seco ou de alívio
- Recife rochoso

ATUALIZAÇÕES CARTOGRÁFICAS

COR MAGENTA - Levantamento por GPS e/ou imagens de Satélites
COR VERDE - Levantamento a partir de cartografia cartográfica

CONVENÇÕES CARTOGRÁFICAS

Convenções Temáticas

Limites: Distrital	Sub-Distrital	Setor Censitário
Identificação: Distrital	Sub-Distrital	Setor Urbano
Setor Rural	Setor Urbano	Agglomerado Rural

LIMITES

- Informacional
- Intercameral
- Intermunicipal
- Áreas especiais

LEGENDA

05 - 06 - 07 - 08 - 09 - 10 - 11 - 12 - 13 - 14 - 15 - 16 - 17 - 18 - 19 - 20 - 21 - 22 - 23 - 24 - 25 - 26 - 27 - 28 - 29 - 30 - 31 - 32 - 33 - 34 - 35 - 36 - 37 - 38 - 39 - 40 - 41 - 42 - 43 - 44 - 45 - 46 - 47 - 48 - 49 - 50 - 51 - 52 - 53 - 54 - 55 - 56 - 57 - 58 - 59 - 60 - 61 - 62 - 63 - 64 - 65 - 66 - 67 - 68 - 69 - 70 - 71 - 72 - 73 - 74 - 75 - 76 - 77 - 78 - 79 - 80 - 81 - 82 - 83 - 84 - 85 - 86 - 87 - 88 - 89 - 90 - 91 - 92 - 93 - 94 - 95 - 96 - 97 - 98 - 99 - 100

NOTA: Os limites provenientes das fontes acima representadas na cor verde estão desatualizados e devem ser desconsiderados.

MAPA MUNICIPAL ESTATÍSTICO

Escala: 1 : 50.000

Ministério do Planejamento, Orçamento e Gestão
Instituto Brasileiro de Geografia e Estatística

Elaborado por: Centro de Mapeamento Sistemático - IBGE
Data de Edição: 7/7/2011

Divisão Político-Administrativa

CODMUN	UF	NOME
3301603	RJ	Duas Barras
3301604	RJ	Barão de Iguape
3301605	RJ	Varigem Grande

Localização do município no Mapeamento Sistemático

Articulação dos Partes do Mapa

Localização no Estado

Fonte: Mapa Índice do Brasil - IBGE

CRONOLOGIA

Malha Territorial	2010
Edição	7/7/2011
Atualização	Consultar Metadados

Duas Barras - RJ

ASPECTOS FÍSICOS

Município	CENTRO FLUMINENSE
Microrregião	NOVA FIBRISUDO
Município de Referência	
Área do Setor	Área
Coordenadas UTM	Coordenadas UTM
Latitude	-22.011
Longitude	-42.552
Altitude	45

IMPLEMENTAÇÃO

Coordenação Geral	CC-06
Coordenação de Cartografia	CC-06
Coordenação de Estatística Territorial	CE-TE
Unidade Produtora	Unidade Produtora
Unidade Operadora	Unidade Operadora
Coordenação de Qualidade	CC-06