

ELEMENTOS PLANIMÉTRICOS

CONVENÇÕES CARTOGRÁFICAS

ELEMENTOS ALTIMÉTRICOS

ELEMENTOS DE HIDROGRAFIA

ATUALIZAÇÕES CARTOGRÁFICAS

COR MAGENTA - Lançamento por COR, não impresso em Sétimo. COR VERDE - Lançamento por impressão em cor.

Convenções Temáticas

Distrito	Sub-Distrito	Setor	Setor Urbano
(verde)	(verde escuro)	(verde claro)	(verde muito claro)

LIMITES

intencional

intermunicipal

áreas especiais

OBS: Os limites provenientes das folhas "rede" representadas na cor verde foram atualizados e devem ser desconsiderados.

MAPA MUNICIPAL ESTATÍSTICO

Escala: 1 : 50.000

Divisão de Cartografia Geográfica em Lactas Logograv - 1993/2003
Coordenação Geral - Marilene de Oliveira - 021 - 2415 0305
Gerência de Cartografia - CIG - Renato Gonçalves - 021 - 2415 0305
Atendimento ao Cliente - 021 - 2415 0305

Este produto integra a coleção de mapas municipais produzida em parceria com as administrações locais e com o apoio técnico da Diretoria de Geoprocessamento e Informação Geográfica do IBGE, sob o patrocínio do Serviço de Apoio Técnico da Diretoria de Geoprocessamento e Informação Geográfica do IBGE, sob o patrocínio da Diretoria de Geoprocessamento e Informação Geográfica do IBGE.

MINISTÉRIO DO PLANEJAMENTO, ORÇAMENTO E GESTÃO
SECRETARIA DE POLÍTICAS DE ADMINISTRAÇÃO E GESTÃO DE SERVICOS
DIRETORIA DE GEOINFORMÁTICA
At. Brasil, 1871 - Pavão de Leste
Brasília - DF, CEP: 70150-900

Malha Territorial

GEOCODIGO	TIPO DE LOCALIDADE	NOME
3302100	2300000000	MUNICÍPIO
3302101	2300000000	STADO
3302102	2300000000	ESTADO
3302103	2300000000	ESTADO
3302104	2300000000	ESTADO
3302105	2300000000	ESTADO
3302106	2300000000	ESTADO
3302107	2300000000	ESTADO
3302108	2300000000	ESTADO
3302109	2300000000	ESTADO

Localização do município no Mapeamento Sistemático

Articulação das Partes do Mapa

Localização no Estado

Fonte: Mapa Índice do Brasil - IBGE

CRONOLOGIA

EDICAO	DATA
2010	7/8/2011

Consultar Metadados

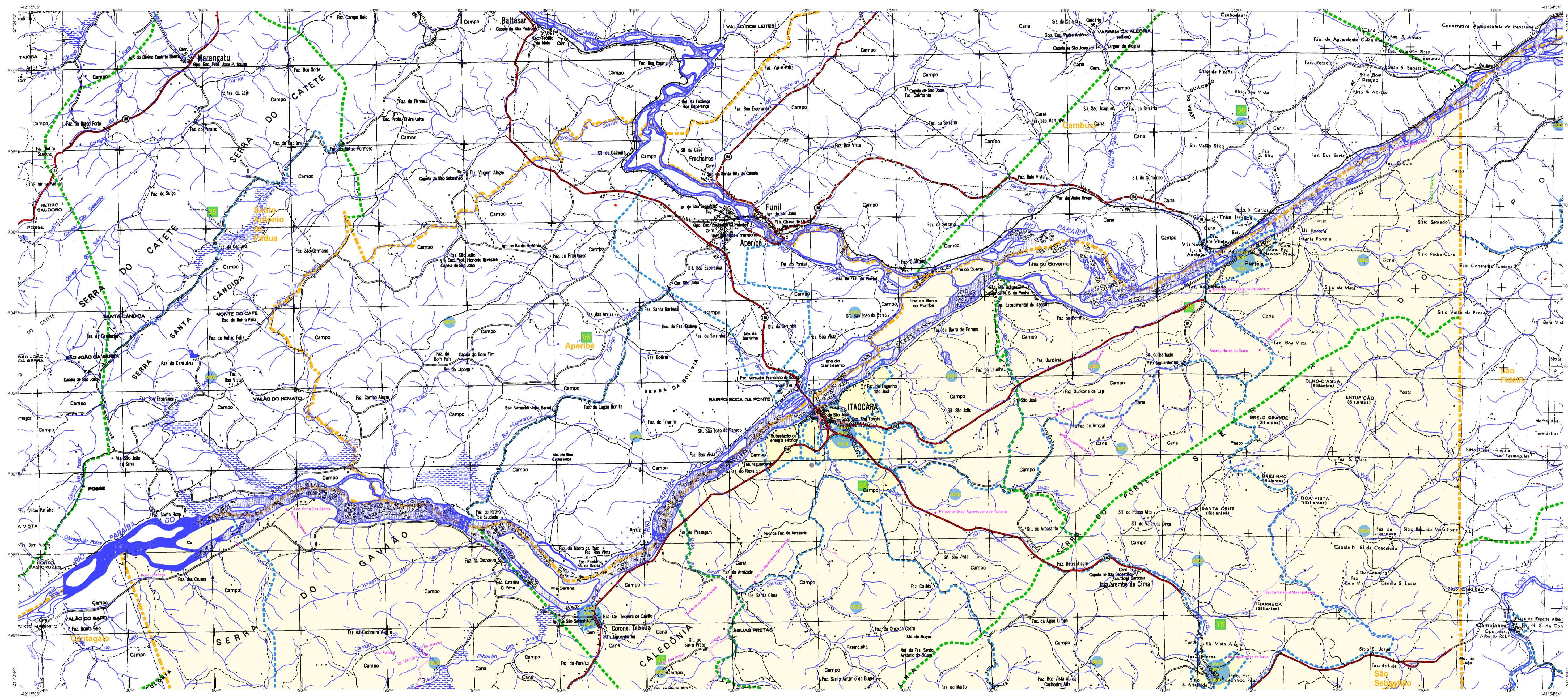
Itaocara - RJ

ASPECTOS FISICOS

Relevação: NOROCCIDENTE FLUMINENSE
Município: SANTO ANTONIO DE PÁDUA
Altitude da Sede: Área
Coordenadas Geográficas: UTM
Latitude: -21 870 E: 801568 22
Longitude: -42 050 W: 759962 05 45

DESCRIÇÃO

Coordenação Técnica: Coordenação de Cartografia
Coordenação de Edições Técnicas: CITE
Elaboração: Diretoria de Geoprocessamento e Informação Geográfica do IBGE
Atualização: Diretoria de Geoprocessamento e Informação Geográfica do IBGE
Coordenação: Diretoria de Geoprocessamento e Informação Geográfica do IBGE



ELEMENTOS PLANIMÉTRICOS

Símbolos para: Edifícios, Igreja, Escola, Muro, Maré de vento, Maré de água, Campo de energia, Foz, Localização, Linha de transmissão de energia, Linha telefônica, Rodovias, Jato, Barragem, Barragem com piscicultura, Barragem com irrigação, Barragem com usina hidrelétrica, Barragem com usina e irrigação, Barragem com usina hidrelétrica, Barragem com usina e irrigação, Barragem com usina hidrelétrica, Barragem com usina e irrigação.

CONVENÇÕES CARTOGRÁFICAS

Legenda com símbolos para: Pontos topográficos, Pontos geodésicos, Pontos hidrográficos, Casas, Superfície deformada, Casas, Superfície deformada, Casas, Superfície deformada.

ELEMENTOS DE HIDROGRAFIA

Legenda para: Lago, Lagoa, Reservação, Barragem, Barragem com piscicultura, Barragem com irrigação, Barragem com usina hidrelétrica, Barragem com usina e irrigação, Barragem com usina hidrelétrica, Barragem com usina e irrigação.

ATUALIZAÇÕES CARTOGRÁFICAS

COR MAGENTA - Alterações em limites municipais
COR VERDE - Lançamento de novos limites municipais

CONVENÇÕES TEMÁTICAS

	Limite Municipal
	Limite Estadual
	Limite Distrital

LIMITES

Limite Municipal, Limite Estadual, Limite Distrital, Áreas especiais.

OBS: Os limites provinciais das freguesias foram representados na cor verde. Os limites municipais foram representados na cor magenta.

MAPA MUNICIPAL ESTATÍSTICO

Escala: 1 : 50.000

Sistema de Coordenadas Geográficas em Latitudes e Longitudes: 23°31'30" S - 48°16'50" W

Coordenadas Planas - Mercator UTM - 23S - 48W

Origem do datum: Córrego Alegre - 1956 - 48W

Projeto de transformação: UTM - 23S - 48W

Este produto integra a coleção de mapas municipais produzidos pelo IBGE em parceria com os municípios, sob a supervisão do IBGE. O IBGE não se responsabiliza por erros de interpretação ou por danos decorrentes do uso indevido deste mapa.

MINISTÉRIO DO PLANEJAMENTO, ORÇAMENTO E GESTÃO

DIRETORIA DE GEODÉSIA, GEOPORTUGUÊS E CARTOGRAFIA

A DART/DG (DIRETORIA DE GEODÉSIA, GEOPORTUGUÊS E CARTOGRAFIA) elaborou este mapa em parceria com o município.

At: Brasília - 1977 - Praça de Lacerda - Bloco 6 - Anexo 1 - CEP: 70040-100

CÓDIGO		NOME	
01001000	01001000	01001000	01001000
02001000	02001000	02001000	02001000
03001000	03001000	03001000	03001000
04001000	04001000	04001000	04001000
05001000	05001000	05001000	05001000
06001000	06001000	06001000	06001000

Localização do município no Mapeamento Sistemático

Localização do Estado

Fonte: Mapa Índice do Brasil - IBGE

CRONOLOGIA

MALHA TERRITORIAL	EDIÇÃO	ANOTAÇÃO
2010	7/2011	Consultar Metadados

Itaocara - RJ

ASPECTOS FÍSICOS

Relevação: NOROESTE FLUMINENSE
Município: SANTO ANTÔNIO DE PÁDUA
Altitude da Sede: Área

Latitude: -21.670	Longitude: -42.052	Coordenadas UTM: 01001000
E: 801668.22	N: 7599652.05	45

DEMONSTRAÇÃO

COORDENADOR	COORDENADORA	COORDENADOR
Coordenação de Cartografia	Coordenação de Estatística	Coordenação de Estatística Territorial
Coordenação de Estatística	Coordenação de Estatística	Coordenação de Estatística
Coordenação de Estatística	Coordenação de Estatística	Coordenação de Estatística
Coordenação de Estatística	Coordenação de Estatística	Coordenação de Estatística