

ELEMENTOS PLANIMÉTRICOS

Edificações
Igreja, Escola, Mira
Moinho de vento, Moinho de água
Campo de emergência, Fátua
Localidades
Linha transmissora de energia, Cerca
Linha telefônica

ELEMENTOS ALTIMÉTRICOS

Riovo trigonométrico, Referência de nível
Ponto astronômico, Ponto barométrico
Cota comprovada
Superfície deformada, Área

ELEMENTOS DE HIDROGRAFIA

Curso d'água intermitente
Lago ou lagoa intermitente
Terreno sujeito a inundação, Salina
Brimbo ou pantano
Pântano (lagos), Nascente
Rápidos e cachoeiras grandes
Rápido e cachoeira
Bacia submersa e descoberta
Moine e represa, terra e alvenaria
Açúcarburo, No seco ou de alívio
Recife rochoso

ATUALIZAÇÕES CARTOGRÁFICAS

COR MAGENTA - Levantamento por GPS e/ou imagens de Satélites
COR VERDE - Levantamento a partir de cartografia cartográfica

Convenções Temáticas

Limites: Distrital, Sub-Distrital, Setor Censitário

Identificação: Distrito, Sub-Distrito, Setor Urbano, Setor Rural, Aglomerado Rural

LIMITES

Informacional, Interdistrital, Intermunicipal, Áreas especiais

OBS: Os limites provenientes das fontes alocadas, representados na cor preta estão desativados e devem ser desconsiderados

MAPA MUNICIPAL ESTADÍSTICO

Escala: 1 : 50.000

Ministério do Planejamento, Orçamento e Gestão
Instituto Brasileiro de Geografia e Estatística

Divisão Político-Administrativa

UF	Município	Código	Nome
RJ	3300001	3300001	Alvarães
	3300002	3300002	Alvarães
	3300003	3300003	Alvarães
	3300004	3300004	Alvarães
	3300005	3300005	Alvarães
	3300006	3300006	Alvarães
	3300007	3300007	Alvarães
	3300008	3300008	Alvarães
	3300009	3300009	Alvarães
	3300010	3300010	Alvarães

Localização do município no Mapeamento Sistemático

Articulação dos Partes do Mapa

Localização no Estado

Fonte: Mapa Índice do Brasil - IBGE

MAPA MUNICIPAL ESTADÍSTICO

2010

EDICÃO 07/11/2011

Consultar Metadados

Macaé - RJ

ASPECTOS FÍSICOS

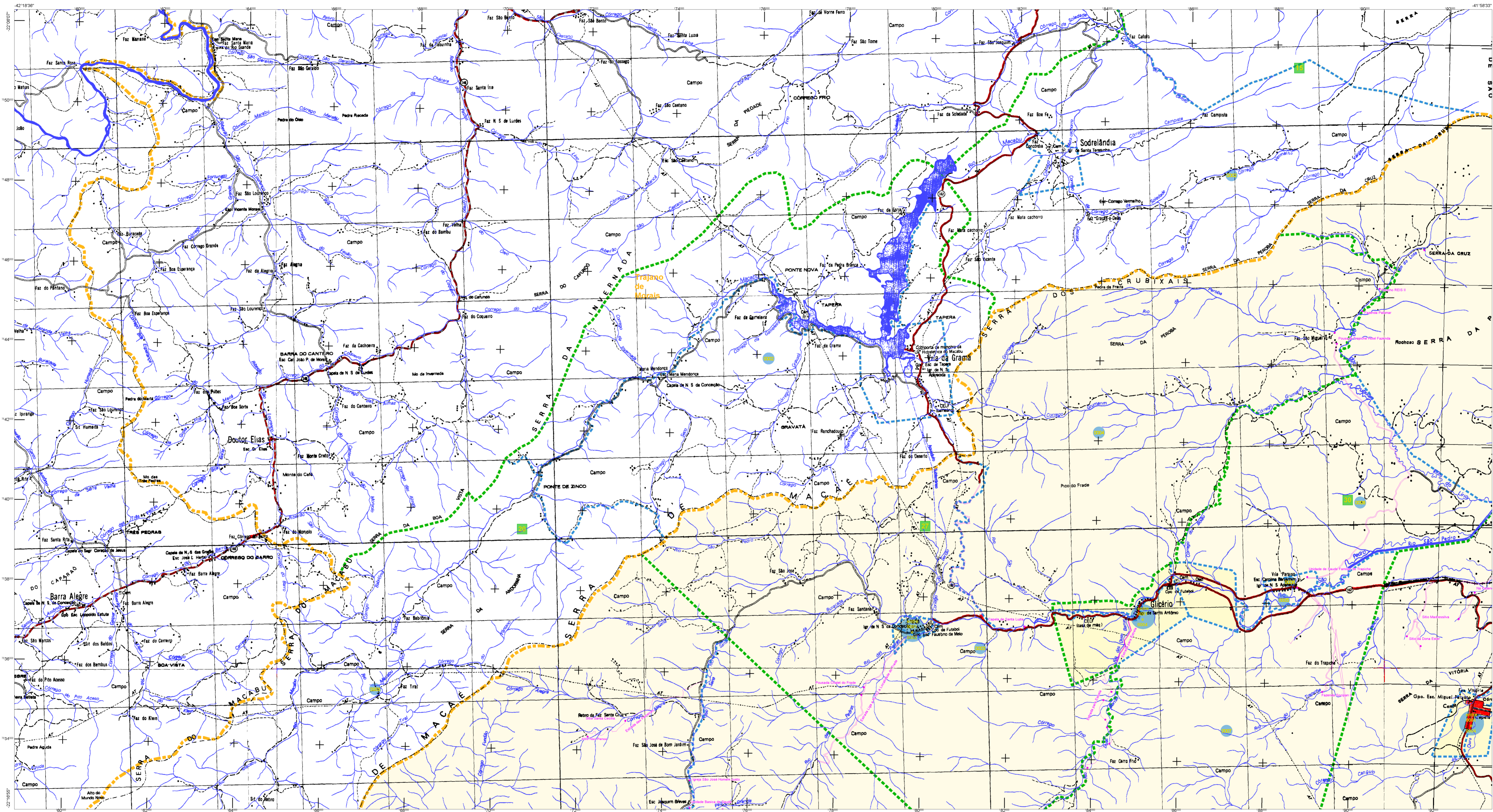
Região: NORTE FLUMINENSE
Município: MACAÉ

Área da Sede: Área

Latitude: -22°31' E 012°06' 8"
Longitude: -41°17' W 022°44' 02"

IMPLEMENTAÇÃO

Coordenação Geral: CC-04
Coordenação Técnica: CC-05
Coordenação de Estrutura Terceiros: CC-06
Unidade Produtora: CC-07
Unidade Executora do IBGE: CC-08
Coordenação: CC-09
Centro de Documentação e Disseminação de Informação: CC-10



ELEMENTOS PLANIMÉTRICOS

Edificações
Igreja, Escola, Mira, Molino de vento, Molino de água, Campo de emergência, Farol, Localidades
Linha transmissora de energia, Cerca, Linha telefônica
Rodovias: auto-estrada, pavimentada, sem pavimentação, sem pavimentação, caminho carroçável, trilha, caminho e pista, perfil de estrada, federal, estadual
Ferroviária: bitola larga, bitola estreita

ELEMENTOS ALTIMÉTRICOS

Rioveio topográfico, Referência de nível, Ponto astronômico, Ponto barométrico, Cota comprovada, Superfície deformada, Área
ELEMENTOS DE HIDROGRAFIA
Curso d'água intermitente, Lago ou lagoa intermitente, Terreno sujeito a inundação, Salina, Brejo ou pantano, Pântano (lagos), Nascente, Rápidos e cachoeiras grandes, Rápidos e cachoeiras pequenas, Rioquebra, Barragem, Moine e represa, terra e alvenaria, Açougueiro, No seco ou de alívio, Recife rochoso

CONVENÇÕES CARTOGRÁFICAS

Atualizações Cartográficas
COR MAGENTA - Levantamento por GPS e/ou imagens de Satélites
COR VERDE - Levantamento apoiado em cartografia cartográfica

Convenções Temáticas

Limites: Distrital, Sub-Distrital, Setor Censitário
Identificação: Distrito, Sub-Distrito, Setor Urbano, Setor Rural, Aglomeração Rural

LIMITES
Informacional, Interdistrital, Intermunicipal, Áreas especiais

OBS: Os limites provenientes das fontes acima representadas na cor verde estão desatualizados e devem ser desconsiderados.

MAPA MUNICIPAL ESTATÍSTICO

Escala: 1 : 50.000

Ministério do Planejamento, Orçamento e Gestão
Instituto Brasileiro de Geografia e Estatística
Rua do Catete, 158 - Catete - Rio de Janeiro - RJ - CEP 20131-001

Divisão Político-Administrativa

CODMUN	UF	NOME
3302400	RJ	Macaé
3302401	RJ	Barra Alegre
3302402	RJ	Barra Mansa
3302403	RJ	Camargos
3302404	RJ	Carapuzos
3302405	RJ	Caravelas
3302406	RJ	Caravelas
3302407	RJ	Caravelas
3302408	RJ	Caravelas
3302409	RJ	Caravelas
3302410	RJ	Caravelas
3302411	RJ	Caravelas
3302412	RJ	Caravelas
3302413	RJ	Caravelas
3302414	RJ	Caravelas
3302415	RJ	Caravelas
3302416	RJ	Caravelas
3302417	RJ	Caravelas
3302418	RJ	Caravelas
3302419	RJ	Caravelas
3302420	RJ	Caravelas
3302421	RJ	Caravelas
3302422	RJ	Caravelas
3302423	RJ	Caravelas
3302424	RJ	Caravelas
3302425	RJ	Caravelas
3302426	RJ	Caravelas
3302427	RJ	Caravelas
3302428	RJ	Caravelas
3302429	RJ	Caravelas
3302430	RJ	Caravelas
3302431	RJ	Caravelas
3302432	RJ	Caravelas
3302433	RJ	Caravelas
3302434	RJ	Caravelas
3302435	RJ	Caravelas
3302436	RJ	Caravelas
3302437	RJ	Caravelas
3302438	RJ	Caravelas
3302439	RJ	Caravelas
3302440	RJ	Caravelas
3302441	RJ	Caravelas
3302442	RJ	Caravelas
3302443	RJ	Caravelas
3302444	RJ	Caravelas
3302445	RJ	Caravelas
3302446	RJ	Caravelas
3302447	RJ	Caravelas
3302448	RJ	Caravelas
3302449	RJ	Caravelas
3302450	RJ	Caravelas

Localização do município no Mapeamento Sistemático

Articulação dos Partes do Mapa

Localização no Estado

ASPECTOS FÍSICOS

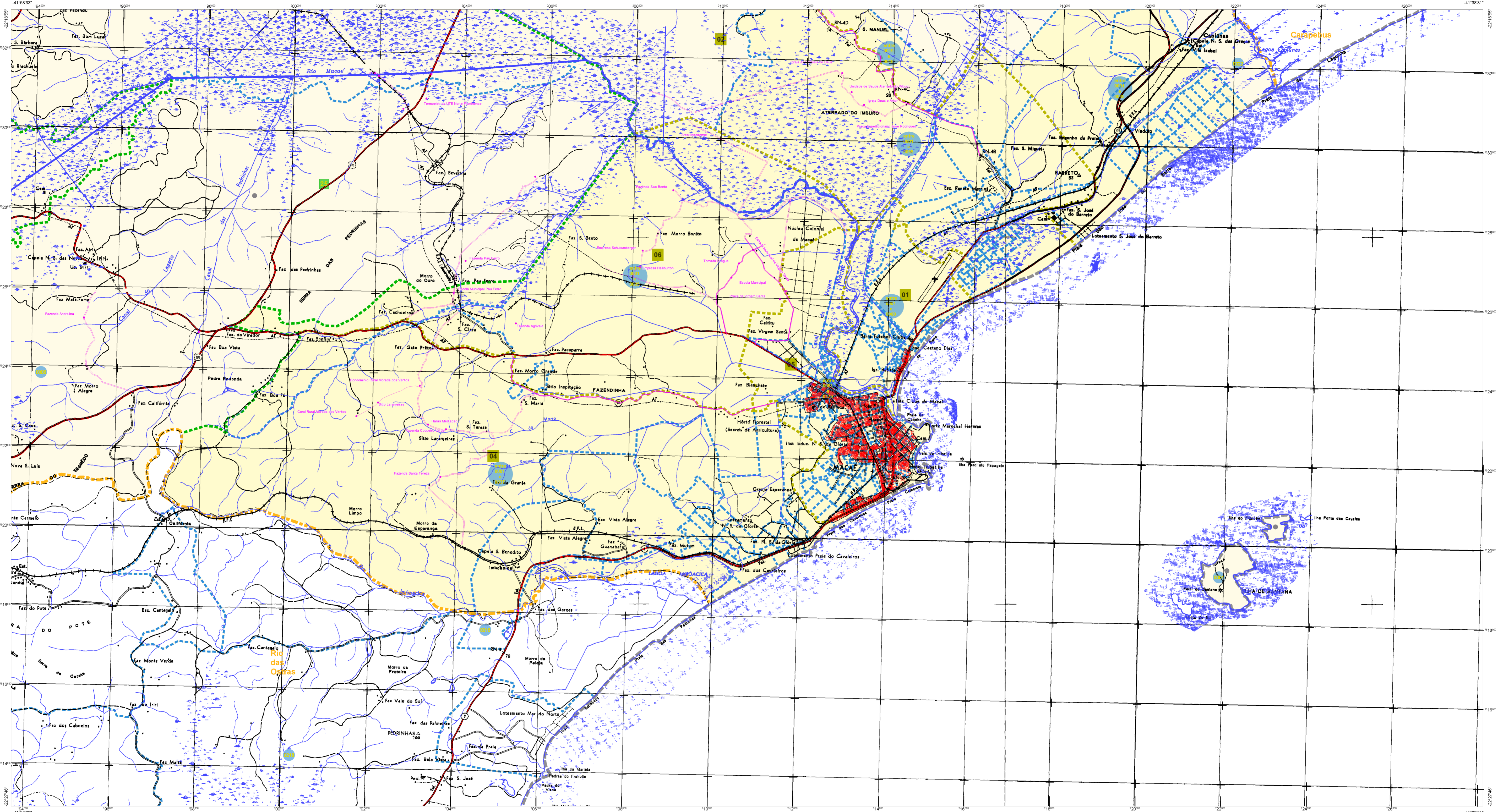
Região: NORTE FLUMINENSE
Município: MACAÉ
Área da Sede: 186
Área: 39
Latitude: -22°31' E 012°06' 8
Longitude: -41°17' W 2324402

IMPLEMENTAÇÃO

Coordenação Geral: CCAR
Coordenação Técnica: CETE
Coordenação de Estrutura Temática: CITE
Unidade Produtora: Instituto Brasileiro de Geografia e Estatística
Elaboração: Instituto Brasileiro de Geografia e Estatística
Centro de Cartografia e Diagramação de Informação: CCI

CRONOLOGIA

Malha Territorial: 2010
Edição: 07/11/2011
Atualização: Consultar Metadados



ELEMENTOS PLANIMÉTRICOS

Edifícios
Igreja, Escola, Mina
Moinho de vento, Moinho de água
Campo de emergência, Farol
Localidades
Linha transmissora de energia, Cerca
Linha telefônica
Rodovias
auto-estrada
pavimentada
sem pavimentação
caminho carroçável
trilho, caminho e picada
perfil de estrada, federal, estadual
Ferroviária
bóia briga
bóia estrada

ELEMENTOS ALTIMÉTRICOS

Perfil topográfico, Referência de nível
Ponto astronômico, Ponto barométrico
Cota comprovada
Superfície deformada, Área

ELEMENTOS DE HIDROGRAFIA

Curso d'água intermitente
Lago ou lagoa intermitente
Terreno sujeito a inundação, Salina
Brimpa ou pântano
Piscina (algas), Nascente
Rápido e cachoeira grandes
Rápido e cachoeira pequenas
Bacia sedimentar e a descoberto
Moine e represa, terra e alvenaria
Arcoaberto, No seco ou aluvão
Recife rochoso

ATUALIZAÇÕES CARTOGRÁFICAS

COR MAGENTA - Levantamento por GPS e/ou imagens de Satélites
COR VERDE - Levantamento a partir de cartografia cartográfica

Convenções Temáticas

Límites: Distrital, Sub-Distrital, Setor Censitário

Identificação: Distrito, Sub-Distrito, Setor Urbano, Setor Rural, Aglomeração Rural

LIMITES

Informacional, Interdistrital, Intermunicipal, Áreas especiais

OBS: Os limites provenientes dos dados não são representados na cor preta estão desativados e devem ser desconsiderados

MAPA MUNICIPAL ESTATÍSTICO

Escala: 1 : 50.000

Ministério do Planejamento, Orçamento e Gestão
Instituto Brasileiro de Geografia e Estatística

Divisão Político-Administrativa

CODMUN	CODMUN	NOME
3302400	330240001	Centro
3302400	330240002	Centro
3302400	330240003	Centro
3302400	330240004	Centro
3302400	330240005	Centro
3302400	330240006	Centro
3302400	330240007	Centro
3302400	330240008	Centro
3302400	330240009	Centro
3302400	330240010	Centro
3302400	330240011	Centro
3302400	330240012	Centro
3302400	330240013	Centro
3302400	330240014	Centro
3302400	330240015	Centro
3302400	330240016	Centro
3302400	330240017	Centro
3302400	330240018	Centro
3302400	330240019	Centro
3302400	330240020	Centro
3302400	330240021	Centro
3302400	330240022	Centro
3302400	330240023	Centro
3302400	330240024	Centro
3302400	330240025	Centro
3302400	330240026	Centro
3302400	330240027	Centro
3302400	330240028	Centro
3302400	330240029	Centro
3302400	330240030	Centro
3302400	330240031	Centro
3302400	330240032	Centro
3302400	330240033	Centro
3302400	330240034	Centro
3302400	330240035	Centro
3302400	330240036	Centro
3302400	330240037	Centro
3302400	330240038	Centro
3302400	330240039	Centro
3302400	330240040	Centro

Localização do município no Mapeamento Sistemático

Articulação das Partes do Mapa

Localização no Estado

Fonte: Mapa Índice do Brasil - IBGE

CRONOLOGIA

MALHA TERRITORIAL	2010
EDIÇÃO	07/11/2011
REVISÃO TÉCNICA	Consultar Metadados
REVISÃO DE QUALIDADE	Consultar Metadados

Macaé - RJ

ASPECTOS FÍSICOS

Região: NORTE FLUMINENSE
Município: MACAÉ

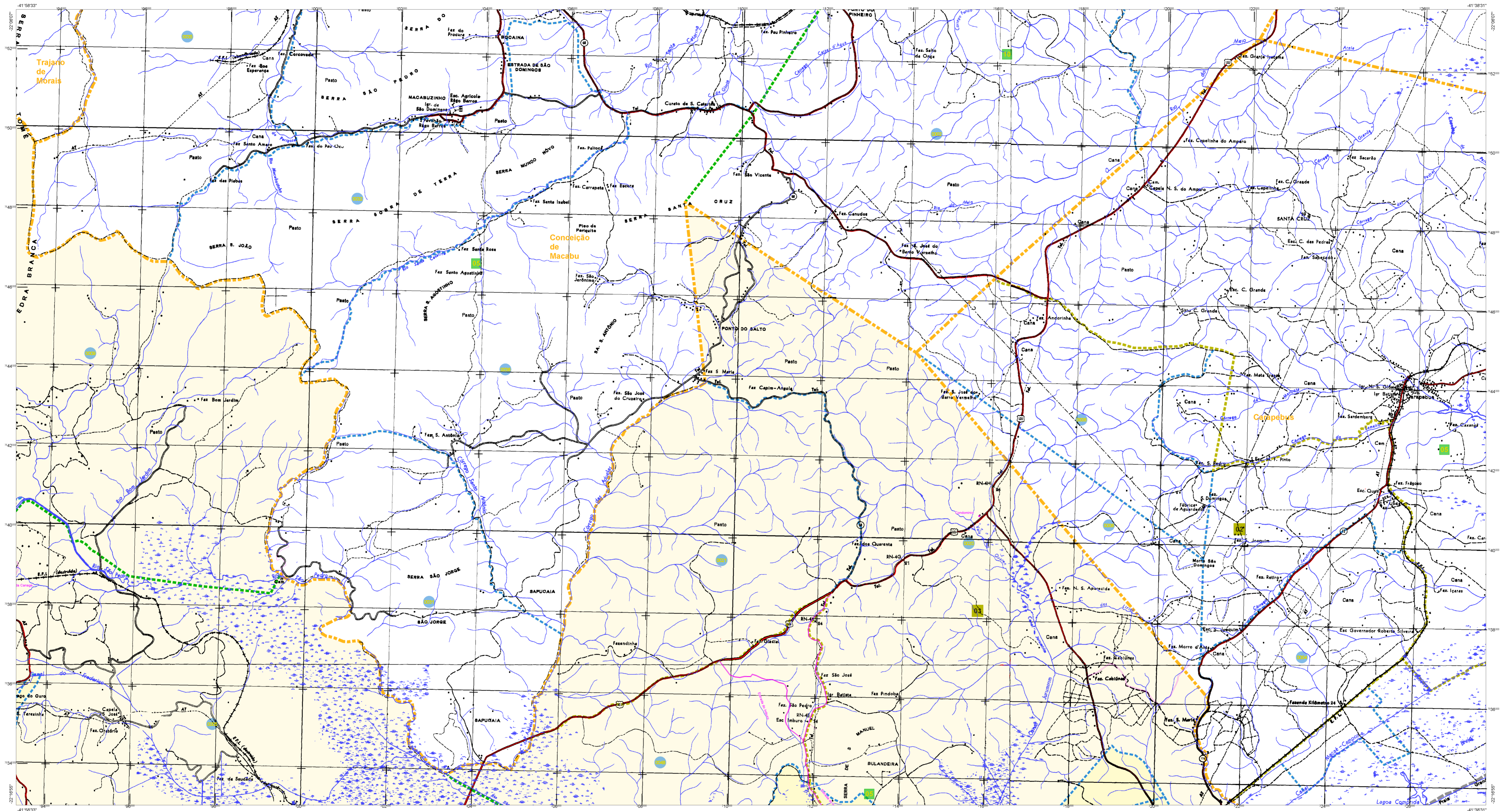
Área da Sede: Área

Coordenadas Geográficas

Latitude	-22.371	Longitude	-41.787
Latitude	22.371	Longitude	-41.787

IMPLEMENTAÇÃO

Coordenação Geral	CC-04
Coordenação de Cartografia	CC-04
Coordenação de Estatística Territorial	CE-TE
Coordenação de Estatística Social	CE-TE
Coordenação de Estatística do IBGE	CE-TE
Coordenação de Estatística de Demografia e Estatística	CE-TE
Coordenação de Estatística de Demografia e Estatística	CE-TE



ELEMENTOS PLANIMÉTRICOS

- Edificações
- Igreja, Escola, Moinho de água
- Campos de emergência, Paróquia
- Localidades
- Linha transmissora de energia, Cerca
- Linha telefônica
- Rodovias
- Auto-estrada
- sem pavimentação
- sem pavimentação
- camioneteiro
- trilho, caminho e pista
- perfil de estrada, federal, estadual
- Ferrovias
- bóia larga
- bóia estreita

ELEMENTOS ALTIMÉTRICOS

- Rioveio topográfico, Referência de nível
- Ponto astronômico, Ponto barométrico
- Cota comprovada
- Superfície deformada, Área

ELEMENTOS DE HIDROGRAFIA

- Curso d'água intermitente
- Lago ou lagoa intermitente
- Terrão sujeito a inundação, Salina
- Empio ou pântano
- Piçarra (lagos), Nascente
- Rápido e cachoeira grandes
- Rapido e cachoeira pequenas
- Rocha submersa e a descoberto
- Molhe e represa, terra e alvenaria
- Arrecifo, No seco ou alavado
- Recife rochoso

ATUALIZAÇÕES CARTOGRÁFICAS

COR MAGENTA - Levantamento por GPS e/ou imagens de Satélites
COR VERDE - Levantamento por GPS e/ou imagens de Satélites

Convenções Temáticas

Límites: Distrito	Sub-Distrito	Setor Censitário
Identificação: Distrito	Sub-Distrito	Setor Urbano
Setor Rural	Agglomerado Rural	

LIMITES

- Informacional
- intermunicipal
- interestadual
- áreas especiais

LEGENDA

Obs: Os limites provenientes das fontes acima representadas na cor verde estão desatualizados e devem ser desconsiderados.

MAPA MUNICIPAL ESTATÍSTICO

Escala: 1 : 50.000

Ministério do Planejamento, Orçamento e Gestão
IBGE - INSTITUTO BRASILEIRO DE GEOGRAFIA E ESTATÍSTICA

Divisão Político-Administrativa

CODMUN	CODMUN	NOME
3302400	3302401	Macabu
3302402	3302403	Macaé
3302404	3302405	Maricá
3302406	3302407	Parati
3302408	3302409	Paratiópolis
3302410	3302411	Paty do Alferes
3302412	3302413	Pinheiral
3302414	3302415	Quissamã
3302416	3302417	Resende
3302418	3302419	Três Rios
3302420	3302421	Valença
3302422	3302423	Valença de Minas
3302424	3302425	Volta Redonda
3302426	3302427	Volta Grande
3302428	3302429	Wanderlândia
3302430	3302431	Italva
3302432	3302433	Itaocara
3302434	3302435	Itaperiú
3302436	3302437	Itaúna
3302438	3302439	Itaboraí
3302440	3302441	Itaboraí do Sul
3302442	3302443	Itaúna do Sul
3302444	3302445	Itaúna do Norte
3302446	3302447	Itaúna do Sul
3302448	3302449	Itaúna do Sul
3302450	3302451	Itaúna do Sul
3302452	3302453	Itaúna do Sul
3302454	3302455	Itaúna do Sul
3302456	3302457	Itaúna do Sul
3302458	3302459	Itaúna do Sul
3302460	3302461	Itaúna do Sul
3302462	3302463	Itaúna do Sul
3302464	3302465	Itaúna do Sul
3302466	3302467	Itaúna do Sul
3302468	3302469	Itaúna do Sul
3302470	3302471	Itaúna do Sul
3302472	3302473	Itaúna do Sul
3302474	3302475	Itaúna do Sul
3302476	3302477	Itaúna do Sul
3302478	3302479	Itaúna do Sul
3302480	3302481	Itaúna do Sul
3302482	3302483	Itaúna do Sul
3302484	3302485	Itaúna do Sul
3302486	3302487	Itaúna do Sul
3302488	3302489	Itaúna do Sul
3302490	3302491	Itaúna do Sul
3302492	3302493	Itaúna do Sul
3302494	3302495	Itaúna do Sul
3302496	3302497	Itaúna do Sul
3302498	3302499	Itaúna do Sul
3302500	3302501	Itaúna do Sul

Localização do município no Mapeamento Sistemático

Articulação dos Partes do Mapa

Localização no Estado

Fonte: Mapa Índice do Brasil - IBGE

CRONOLOGIA

MAIJA TERRITORIAL	2010
EDIÇÃO	07/11/2011
REVISÃO TÉCNICA	Consultar Metadados

Macaé - RJ

ASPECTOS FÍSICOS

Região: NORTE FLUMINENSE

Município: MACAÉ

Área da Sede	Área
1.380	1.380

Latitude: -22°31' E 012°06' 8"
Longitude: -41°37' W 232°44' 02" 39

IMPLEMENTAÇÃO

Coordenação Geral	CCAR
Coordenação Técnica	CEFE
Coordenação de Estatística Territorial	CEFE
Unidades Produtoras	Unidades Estaduais do IBGE
Elaboração	Unidades Estaduais do IBGE
Centro de Documentação e Disseminação de Informação	CCDI