

**ELEMENTOS PLANIMÉTRICOS**

Edificações  
Igreja, Escola, Mira  
Moinho de vento, Moinho de água  
Campo de emergência, Parol  
Localidades  
Linha transmissora de energia, Cerca  
Linha telefônica  
Rodovias  
auto-estrada  
pavimentada  
sem pavimentação  
caminho carroçável  
trilho, caminho e pista  
pedão de estrada, federal, estadual  
Ferroviária  
bóia briga  
bóia estaca

**ELEMENTOS ALTIMÉTRICOS**

Rioveio trigonométrico, Referência de nível  
Ponto astronômico, Ponto barométrico  
Cota comprovada  
Superfície deformada, Área

**ELEMENTOS DE HIDROGRAFIA**

Curso d'água intermitente  
Lago ou lagoa intermitente  
Terreno sujeito a inundação, Salina  
Brimbo ou pantano  
Pântano (lagoa), Nascente  
Rápidos e cachoeiras grandes  
Rápidos e cachoeiras  
Rocha submersa e à descoberto  
Moine e represa, terra e alvenaria  
Arrecifo, No seco ou alagado  
Recife rochoso

**ATUALIZAÇÕES CARTOGRÁFICAS**  
COR MAGENTA - Levantamento por GPS e/ou imagens de Satélites  
COR VERDE - Levantamento apoiado em cartografia cartográfica

**CONVENÇÕES CARTOGRÁFICAS**

**Convenções Temáticas**

Limites: Distrital	Sub-Distrital	Sector Centenário
Identificação:	Sub-Distrital	Sector Urbano
	Sector Rural	Agglomerado Rural

**LIMITES**

Informacional  
municipal  
intermunicipal  
áreas especiais

OBS: Os limites provenientes das fontes acima representadas na cor verde estão desatualizados e devem ser desconsiderados

**MAPA MUNICIPAL ESTATÍSTICO**

Escala: 1 : 50.000

Ministério do Planejamento, Orçamento e Gestão  
INSTITUTO BRASILEIRO DE GEOGRAFIA E ESTATÍSTICA  
Divisão de Estatística Municipal

Divisão Político-Administrativa

CODMUN	UF	UF	UF	NOME
3303401	RJ	RJ	RJ	NOVA FRIBURGO
3303402	RJ	RJ	RJ	MACAÉ
3303403	RJ	RJ	RJ	PARATI
3303404	RJ	RJ	RJ	PARAÍSO DO SOL
3303405	RJ	RJ	RJ	PARQUE REAL
3303406	RJ	RJ	RJ	PARQUE VISITADO
3303407	RJ	RJ	RJ	PARQUE VISITADO
3303408	RJ	RJ	RJ	PARQUE VISITADO
3303409	RJ	RJ	RJ	PARQUE VISITADO
3303410	RJ	RJ	RJ	PARQUE VISITADO
3303411	RJ	RJ	RJ	PARQUE VISITADO
3303412	RJ	RJ	RJ	PARQUE VISITADO
3303413	RJ	RJ	RJ	PARQUE VISITADO
3303414	RJ	RJ	RJ	PARQUE VISITADO
3303415	RJ	RJ	RJ	PARQUE VISITADO
3303416	RJ	RJ	RJ	PARQUE VISITADO
3303417	RJ	RJ	RJ	PARQUE VISITADO
3303418	RJ	RJ	RJ	PARQUE VISITADO
3303419	RJ	RJ	RJ	PARQUE VISITADO
3303420	RJ	RJ	RJ	PARQUE VISITADO
3303421	RJ	RJ	RJ	PARQUE VISITADO
3303422	RJ	RJ	RJ	PARQUE VISITADO
3303423	RJ	RJ	RJ	PARQUE VISITADO
3303424	RJ	RJ	RJ	PARQUE VISITADO
3303425	RJ	RJ	RJ	PARQUE VISITADO
3303426	RJ	RJ	RJ	PARQUE VISITADO
3303427	RJ	RJ	RJ	PARQUE VISITADO
3303428	RJ	RJ	RJ	PARQUE VISITADO
3303429	RJ	RJ	RJ	PARQUE VISITADO
3303430	RJ	RJ	RJ	PARQUE VISITADO
3303431	RJ	RJ	RJ	PARQUE VISITADO
3303432	RJ	RJ	RJ	PARQUE VISITADO
3303433	RJ	RJ	RJ	PARQUE VISITADO
3303434	RJ	RJ	RJ	PARQUE VISITADO
3303435	RJ	RJ	RJ	PARQUE VISITADO
3303436	RJ	RJ	RJ	PARQUE VISITADO
3303437	RJ	RJ	RJ	PARQUE VISITADO
3303438	RJ	RJ	RJ	PARQUE VISITADO
3303439	RJ	RJ	RJ	PARQUE VISITADO
3303440	RJ	RJ	RJ	PARQUE VISITADO
3303441	RJ	RJ	RJ	PARQUE VISITADO
3303442	RJ	RJ	RJ	PARQUE VISITADO
3303443	RJ	RJ	RJ	PARQUE VISITADO
3303444	RJ	RJ	RJ	PARQUE VISITADO
3303445	RJ	RJ	RJ	PARQUE VISITADO
3303446	RJ	RJ	RJ	PARQUE VISITADO
3303447	RJ	RJ	RJ	PARQUE VISITADO
3303448	RJ	RJ	RJ	PARQUE VISITADO
3303449	RJ	RJ	RJ	PARQUE VISITADO
3303450	RJ	RJ	RJ	PARQUE VISITADO
3303451	RJ	RJ	RJ	PARQUE VISITADO
3303452	RJ	RJ	RJ	PARQUE VISITADO
3303453	RJ	RJ	RJ	PARQUE VISITADO
3303454	RJ	RJ	RJ	PARQUE VISITADO
3303455	RJ	RJ	RJ	PARQUE VISITADO
3303456	RJ	RJ	RJ	PARQUE VISITADO
3303457	RJ	RJ	RJ	PARQUE VISITADO
3303458	RJ	RJ	RJ	PARQUE VISITADO
3303459	RJ	RJ	RJ	PARQUE VISITADO
3303460	RJ	RJ	RJ	PARQUE VISITADO
3303461	RJ	RJ	RJ	PARQUE VISITADO
3303462	RJ	RJ	RJ	PARQUE VISITADO
3303463	RJ	RJ	RJ	PARQUE VISITADO
3303464	RJ	RJ	RJ	PARQUE VISITADO
3303465	RJ	RJ	RJ	PARQUE VISITADO
3303466	RJ	RJ	RJ	PARQUE VISITADO
3303467	RJ	RJ	RJ	PARQUE VISITADO
3303468	RJ	RJ	RJ	PARQUE VISITADO
3303469	RJ	RJ	RJ	PARQUE VISITADO
3303470	RJ	RJ	RJ	PARQUE VISITADO
3303471	RJ	RJ	RJ	PARQUE VISITADO
3303472	RJ	RJ	RJ	PARQUE VISITADO
3303473	RJ	RJ	RJ	PARQUE VISITADO
3303474	RJ	RJ	RJ	PARQUE VISITADO
3303475	RJ	RJ	RJ	PARQUE VISITADO
3303476	RJ	RJ	RJ	PARQUE VISITADO
3303477	RJ	RJ	RJ	PARQUE VISITADO
3303478	RJ	RJ	RJ	PARQUE VISITADO
3303479	RJ	RJ	RJ	PARQUE VISITADO
3303480	RJ	RJ	RJ	PARQUE VISITADO
3303481	RJ	RJ	RJ	PARQUE VISITADO
3303482	RJ	RJ	RJ	PARQUE VISITADO
3303483	RJ	RJ	RJ	PARQUE VISITADO
3303484	RJ	RJ	RJ	PARQUE VISITADO
3303485	RJ	RJ	RJ	PARQUE VISITADO
3303486	RJ	RJ	RJ	PARQUE VISITADO
3303487	RJ	RJ	RJ	PARQUE VISITADO
3303488	RJ	RJ	RJ	PARQUE VISITADO
3303489	RJ	RJ	RJ	PARQUE VISITADO
3303490	RJ	RJ	RJ	PARQUE VISITADO
3303491	RJ	RJ	RJ	PARQUE VISITADO
3303492	RJ	RJ	RJ	PARQUE VISITADO
3303493	RJ	RJ	RJ	PARQUE VISITADO
3303494	RJ	RJ	RJ	PARQUE VISITADO
3303495	RJ	RJ	RJ	PARQUE VISITADO
3303496	RJ	RJ	RJ	PARQUE VISITADO
3303497	RJ	RJ	RJ	PARQUE VISITADO
3303498	RJ	RJ	RJ	PARQUE VISITADO
3303499	RJ	RJ	RJ	PARQUE VISITADO
3303500	RJ	RJ	RJ	PARQUE VISITADO

Localização do município no Mapeamento Sistemático

Articulação das Partes do Mapa

Localização no Estado

Fonte: Mapa Índice do Brasil - IBGE

**CRONOLOGIA**

MALHA TERRITORIAL	2010
EDIÇÃO	07/08/2011
REVISÃO TÉCNICA	Consultar Metadados
REVISÃO DE QUALIDADE	Consultar Metadados

**Novo Friburgo - RJ**

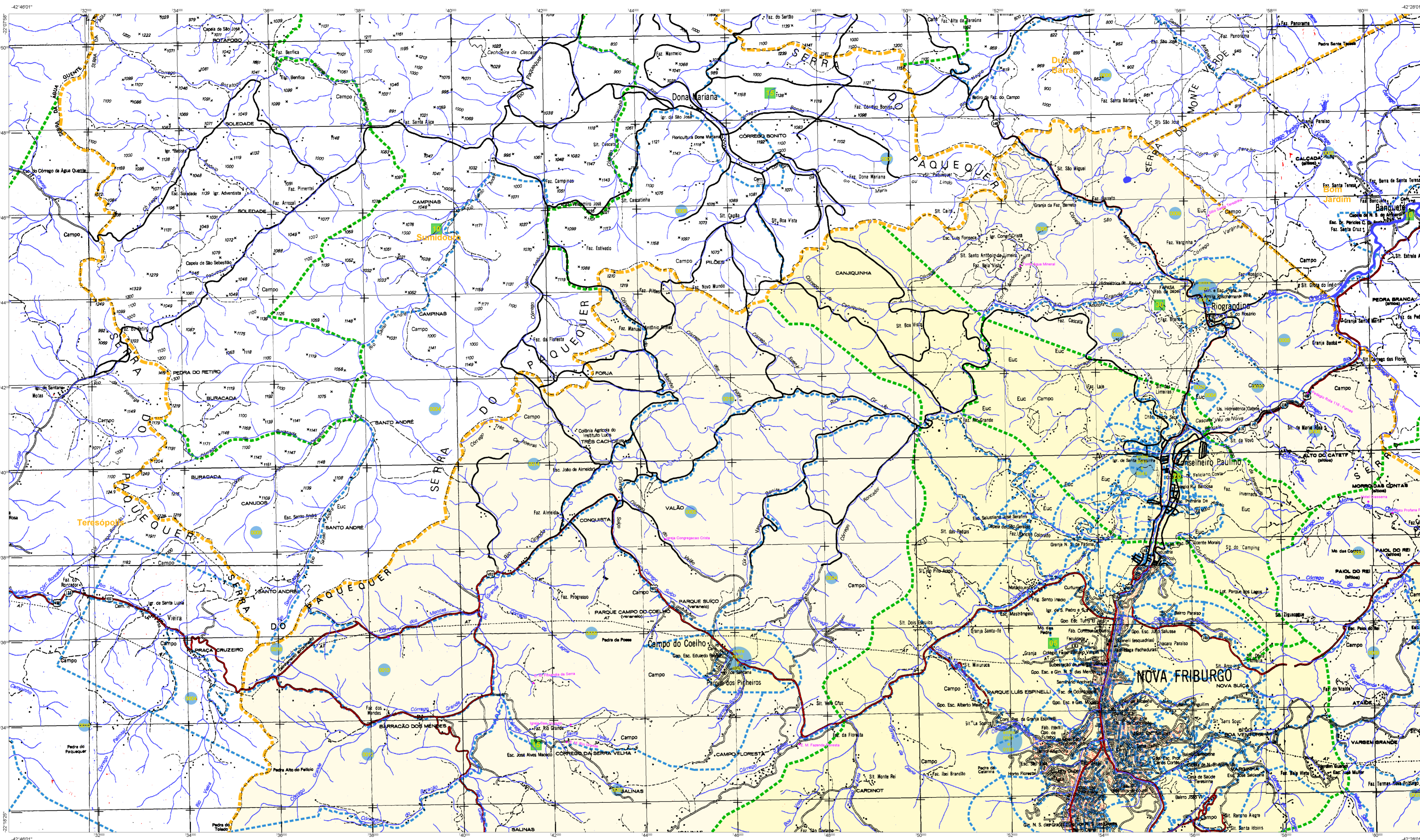
**ASPECTOS FÍSICOS**

Região	CENTRO FLUMINENSE		
Microrregião	NOVA FRIBURGO		
Município de Referência	NOVA FRIBURGO		
Área do Setor	Área		
Coordenadas Geográficas	Coordenadas Geográficas		
Latitude	-22.282	Longitude	-42.281
Altitude	73	População	45

**IMPLEMENTAÇÃO**

Coordenação Geral	Coordenação de Cartografia	CCAR
Coordenação Técnica	Coordenação de Estatística Territorial	CETE
Coordenação de Qualidade	Coordenação de Qualidade	CQ
Coordenação de Comunicação e Divulgação	Coordenação de Comunicação e Divulgação	CCD





**ELEMENTOS PLANIMÉTRICOS**

Edificações  
Igreja, Sacada, Mira  
Moinho de vento, Moinho de água  
Campo de emergência, Parol  
Localidades  
Linha transmissora de energia, Cerca  
Linha telefônica  
Rodovias  
auto-estrada  
pavimentada  
sem pavimentação  
camioneteiro  
terra, caminho e pista  
pedão de estrada, federal, estadual  
Ferroviária  
bóia larga  
bóia estreita

**ELEMENTOS ALTIMÉTRICOS**

Rampa topométrica, Referência de nível  
Ponto astronômico, Ponto barométrico  
Cota comprovada  
Superfície deformada, Área

**ELEMENTOS DE HIDROGRAFIA**

Curso d'água intermitente  
Lago ou lagoa intermitente  
Terreno sujeito a inundação, Salina  
Brimpa ou pântano  
Pântano (lagoa), Nascente  
Rápidos e cachoeiras grandes  
Rápidos e cachoeiras  
Bacia sedimentar e a descoberto  
Moine e represa, terra e alvenaria  
Represa rochosa, No seco ou alagado  
Represa rochosa

**ATUALIZAÇÕES CARTOGRÁFICAS**

COR MAGENTA - Levantamento por GPS e/ou imagens de Satélites  
COR VERDE - Levantamento aerofotogramétrico

**CONVENÇÕES CARTOGRÁFICAS**

**Convenções Temáticas**

Limites: Distrital	Sub-Distrital	Setor Censitário
Identificação: Distrito	Sub-Distrito	Sector Urbano
Setor Rural	Agglomerado Rural	

**LIMITES**

Informacional  
municipal  
intermunicipal  
áreas especiais

Obs: Os limites provenientes das fontes acima representadas na cor verde estão desatualizados e devem ser desconsiderados

**MAPA MUNICIPAL ESTATÍSTICO**

Escala: 1 : 50.000

Ministério do Planejamento, Orçamento e Gestão  
IBGE - INSTITUTO BRASILEIRO DE GEOGRAFIA E ESTATÍSTICA

**Divisão Político-Administrativa**

CODMUN	UF	NOME
3303401	RJ	NOVA FRIBURGO
3303402	RJ	PARQUE QUEIMADOS
3303403	RJ	CAMPO DO COELHO
3303404	RJ	CONSELHEIRO PAULINO
3303405	RJ	NOVA SUIÇA
3303406	RJ	PARQUE LUIS ESPRINHELO
3303407	RJ	NOVA FIBRIDA
3303408	RJ	NOVA FIBRIDA DA SERRA

**Localização do município no Mapeamento Sistemático**

**Articulação das Partes do Mapa**

**Localização no Estado**

Fonte: Mapa Índice do Brasil - IBGE

**ASPECTOS FÍSICOS**

Região	CENTRO FLUMINENSE		
Microrregião	NOVA FRIBURGO		
Município de Referência	NOVA FRIBURGO		
Área da Sede	Área		
Coordenadas Geográficas			
Latitude	-22.282	Longitude	-42.281
Altitude	146	População	45

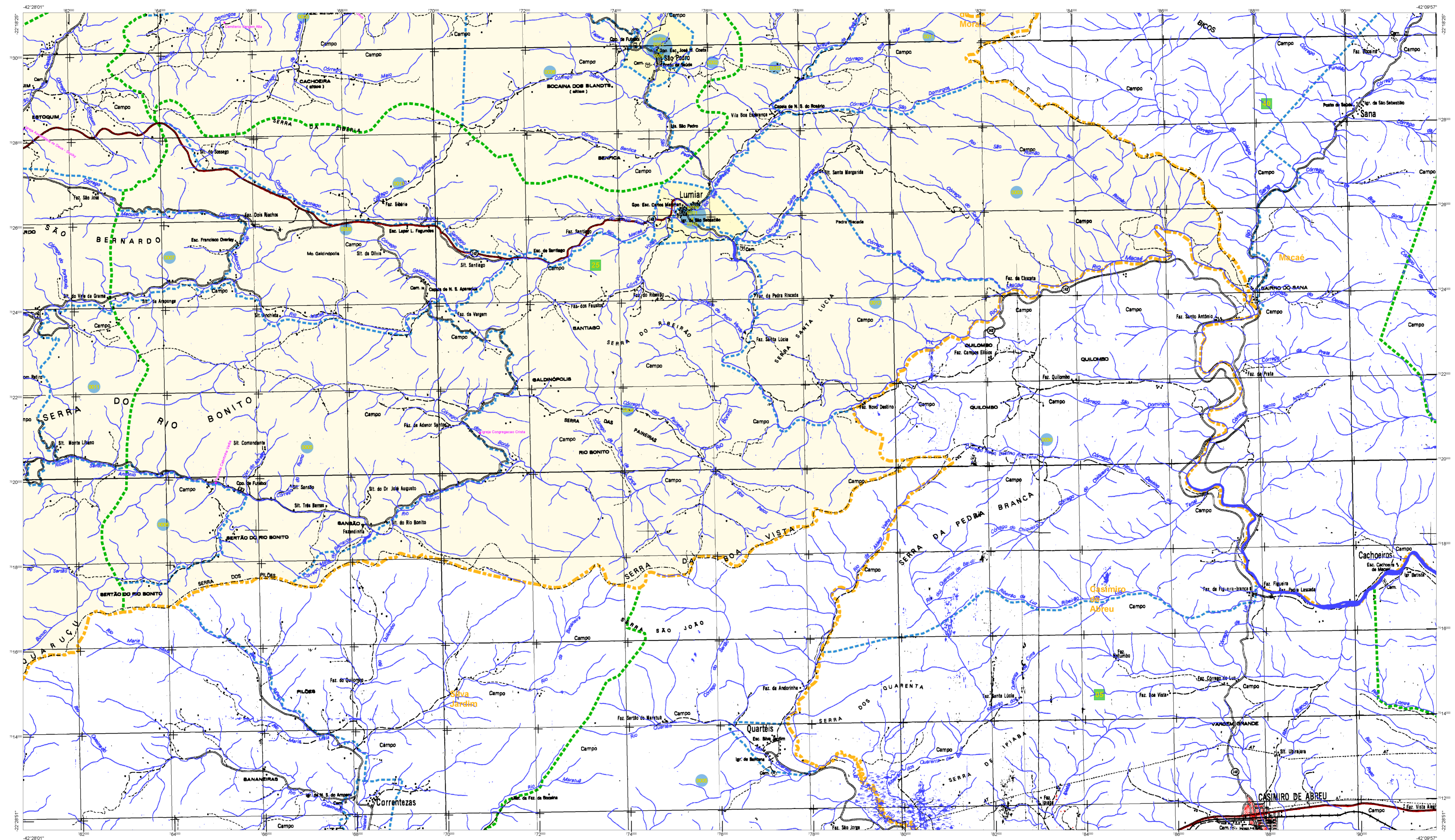
**IMPLEMENTAÇÃO**

Coordenação Geral	CCAR
Coordenação de Cartografia	CCAR
Coordenação Técnica	CCAR
Coordenação de Estatística Territorial	CCAR
Coordenação de Estatística Demográfica	CCAR
Coordenação de Estatística de Saúde	CCAR
Coordenação de Estatística de Educação	CCAR
Coordenação de Estatística de Habitação	CCAR

**CRONOLOGIA**

Malha Territorial	2010
Edição	07/08/2011
Atualização	Consultar Metadados





**ELEMENTOS PLANIMÉTRICOS**

Edifícios  
Igreja, Escola, Mina  
Moinho de vento, Moinho de água  
Campo de emergência, Parol  
Localidades  
Linha transmissora de energia, Cerca  
Linha telefônica  
Rodovias  
auto-estrada  
pavimentada  
sem pavimentação  
camioneteiro  
trilho, caminho e pista  
pedão de estrada, federal, estadual  
Ferroviária  
bóia briga  
bóia estrada

**ELEMENTOS ALTIMÉTRICOS**

Riova topométrico, Referência de nível  
Ponto astronômico, Ponto barométrico  
Cota comprovada  
Superfície deformada, Área

**ELEMENTOS DE HIDROGRAFIA**

Curso d'água intermitente  
Lago ou lagoa intermitente  
Terreno sujeito a inundação, Salina  
Brimbo ou pantano  
Pântano (algas), Nascente  
Rápido e cachoeira grandes  
Rápido e cachoeira  
Rocha submersa e a descoberto  
Moine e represa, terra e alvenaria  
Arcoaberto, No seco ou de alívio  
Recife rochoso

**ATUALIZAÇÕES CARTOGRÁFICAS**  
COR MAGENTA - Levantamento por GPS e/ou imagens de Satélites  
COR VERDE - Levantamento por GPS e/ou imagens de Satélites com ortorectificação

**CONVENÇÕES CARTOGRÁFICAS**

**Convenções Temáticas**

Limites: Distrital	Sub-Distrital	Sector Censitário
Identificação: Campo	Sub-Campo	Sector Urbano
	Rural	Agglomerado Rural

**LIMITES**

Informacional  
municipal  
intermunicipal  
áreas especiais

OBS: Os limites provenientes das fontes acima representadas na cor verde estão desatualizados e devem ser desconsiderados

**MAPA MUNICIPAL ESTATÍSTICO**

Escala: 1 : 50,000

Divisão Político-Administrativa

CODMUN	CODMUN	NOME
3303401	000000000	NOVA FRIBURGO
3303401	000000001	AGUA DO CACHOEIRO
3303401	000000002	CAMPO DO COELHO
3303401	000000003	LAGUNA
3303401	000000004	PROGRAMANDU
3303401	000000005	RIO FRIJO DA SERRA

MINISTÉRIO DO PLANEJAMENTO, ORÇAMENTO E GESTÃO  
INSTITUTO BRASILEIRO DE GEOGRAFIA E ESTATÍSTICA  
Av. das Américas, 1000 - Bloco 10 - Ilumina - Rio de Janeiro - RJ - CEP 21.241-010

**MAPA MUNICIPAL ESTATÍSTICO**

Escala: 1 : 50,000

Divisão Político-Administrativa

Localização do município no Mapeamento Sistemático

Articulação dos Partes do Mapa

Localização no Estado

Fonte: Mapa Índice do Brasil - IBGE

**CRONOLOGIA**

MALHA TERRITORIAL	2010
EDIÇÃO	07/08/2011
INFORMAÇÕES ADICIONAIS	Consultar Metadados

**ASPECTOS FÍSICOS**

Região: CENTRO FLUMINENSE  
Município: NOVA FRIBURGO

Altitude da Sede	Área
Latitude: -22.282	Longitude: -42.281
Longitude: -42.281	Latitude: -22.282

**IMPLEMENTAÇÃO**

Coordenação Geral	CCAG
Coordenação de Cartografia	CCAG
Coordenação Técnica	CCAG
Coordenação de Estatística Territorial	CCAG
Coordenação de Estatística Social	CCAG
Coordenação de Estatística Econômica	CCAG
Coordenação de Estatística Demográfica	CCAG
Coordenação de Estatística Ambiental	CCAG

**ASPECTOS FÍSICOS**

Região: CENTRO FLUMINENSE  
Município: NOVA FRIBURGO

Altitude da Sede	Área
Latitude: -22.282	Longitude: -42.281
Longitude: -42.281	Latitude: -22.282

**IMPLEMENTAÇÃO**

Coordenação Geral	CCAG
Coordenação de Cartografia	CCAG
Coordenação Técnica	CCAG
Coordenação de Estatística Territorial	CCAG
Coordenação de Estatística Social	CCAG
Coordenação de Estatística Econômica	CCAG
Coordenação de Estatística Demográfica	CCAG
Coordenação de Estatística Ambiental	CCAG

**ASPECTOS FÍSICOS**

Região: CENTRO FLUMINENSE  
Município: NOVA FRIBURGO

Altitude da Sede	Área
Latitude: -22.282	Longitude: -42.281
Longitude: -42.281	Latitude: -22.282

**IMPLEMENTAÇÃO**

Coordenação Geral	CCAG
Coordenação de Cartografia	CCAG
Coordenação Técnica	CCAG
Coordenação de Estatística Territorial	CCAG
Coordenação de Estatística Social	CCAG
Coordenação de Estatística Econômica	CCAG
Coordenação de Estatística Demográfica	CCAG
Coordenação de Estatística Ambiental	CCAG

**ASPECTOS FÍSICOS**

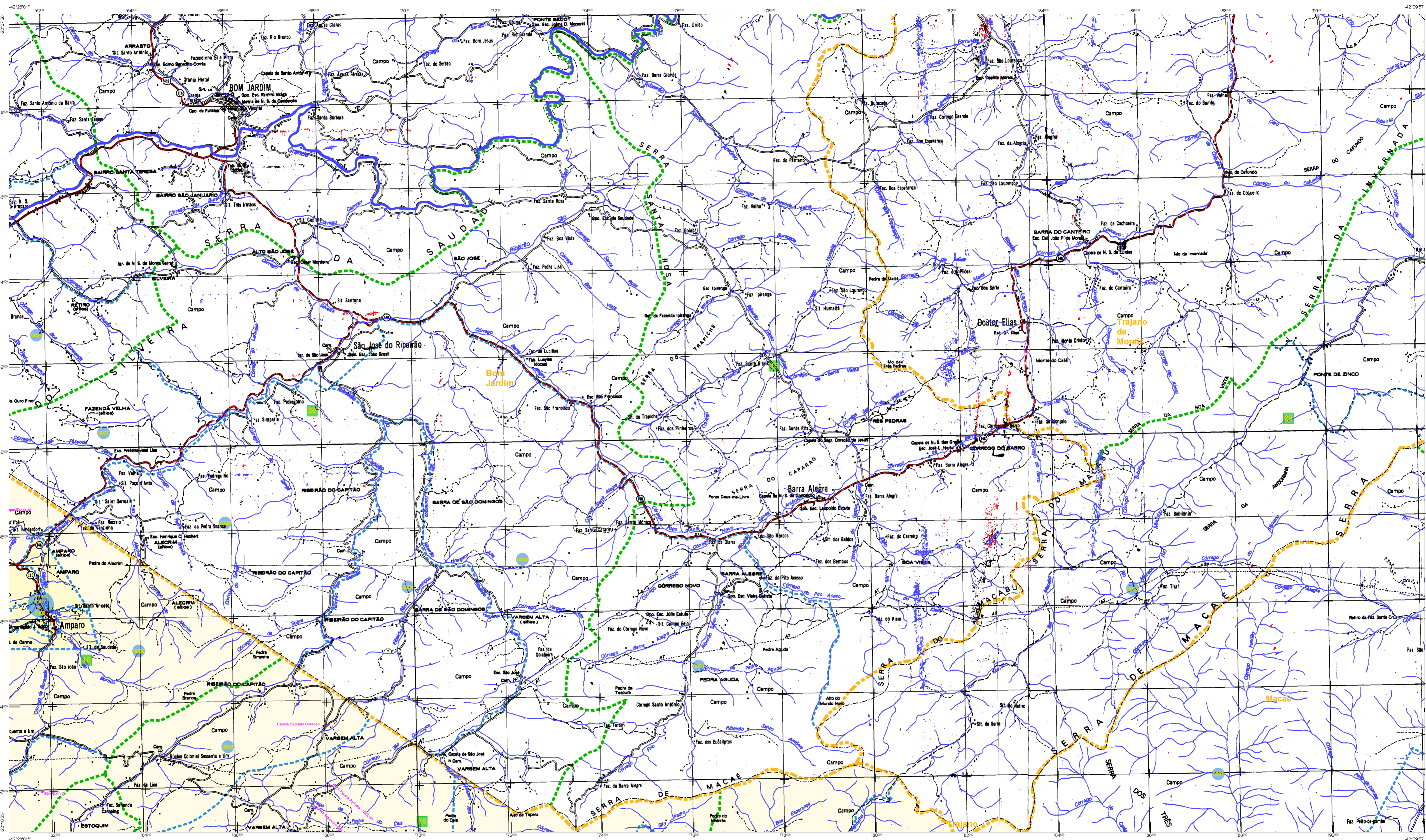
Região: CENTRO FLUMINENSE  
Município: NOVA FRIBURGO

Altitude da Sede	Área
Latitude: -22.282	Longitude: -42.281
Longitude: -42.281	Latitude: -22.282

**IMPLEMENTAÇÃO**

Coordenação Geral	CCAG
Coordenação de Cartografia	CCAG
Coordenação Técnica	CCAG
Coordenação de Estatística Territorial	CCAG
Coordenação de Estatística Social	CCAG
Coordenação de Estatística Econômica	CCAG
Coordenação de Estatística Demográfica	CCAG
Coordenação de Estatística Ambiental	CCAG





**ELEMENTOS PLANIMÉTRICOS**

**CONVENÇÕES CARTOGRÁFICAS**

**ELEMENTOS PLANIMÉTRICOS**

- Edifícios
- Igreja, Escola, Mira
- Moinho de vento, Moinho de água
- Campo de emergência, Paralelo
- Localidades
- Linhas transmissoras de energia, Cerca
- Linhas telefônicas
- Rodovias
- auto-estrada
- pavimentada
- sem pavimentação
- camioneteiro
- sem pavimentação
- trilhos, caminho e picada
- pedra de estrada, federal, estadual
- Ferrovias
- bóia larga
- bóia estreita

**ELEMENTOS ALTIMÉTRICOS**

- Rivete topográfico, Referência de nível
- Ponto astronômico, Ponto barométrico
- Cota comprovada
- Superfície deformada, Área

**ELEMENTOS DE HIDROGRAFIA**

- Curso d'água intermitente
- Lago ou lagoa intermitente
- Terrão sujeito a inundação, Salina
- Brinco ou pântano
- Pedra (pedregal), Nascente
- Rápido e cachoeira grandes
- Rápido e cachoeira pequenas
- Rocha submersa e descoberta
- Molhe e represa, terra e alvenaria
- Arcoaberto, No seco ou de alívio
- Recife rochoso

**ATUALIZAÇÕES CARTOGRÁFICAS**

COR MAGENTA - Levantamento por GPS e/ou imagens de Satélites  
COR VERDE - Levantamento a partir de cartografia cartográfica

**ELEMENTOS ALTIMÉTRICOS**

**CONVENÇÕES TEMÁTICAS**

**LIMITES**

- Limite: Distrito
- Sub-Distrito
- Sector Censitário
- Identificação:
  - Distrito
  - Sub-Distrito
  - Sector Rural
  - Sector Urbano
  - Agglomerado Rural
- LIMITES
  - internacional
  - estadual
  - intermunicipal
  - intra-municipal
  - áreas especiais

Obs: Os limites provenientes das fontes acima representadas na cor verde estão desatualizados e devem ser desconsiderados.

**CONVENÇÕES TEMÁTICAS**

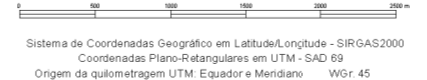
**LIMITES**

- internacional
- estadual
- intermunicipal
- intra-municipal
- áreas especiais

Obs: Os limites provenientes das fontes acima representadas na cor verde estão desatualizados e devem ser desconsiderados.

**MAPA MUNICIPAL ESTATÍSTICO**

Escala: 1:50.000

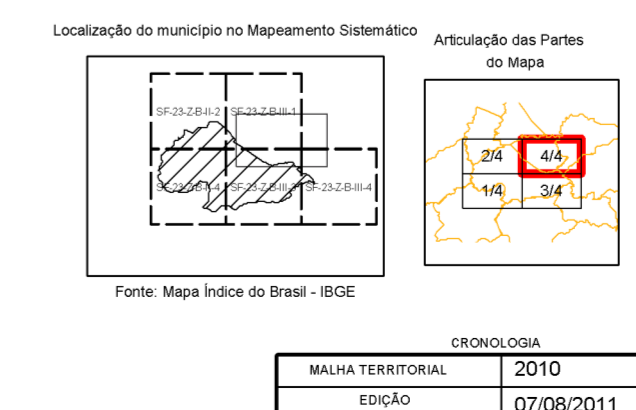


Ministério do Planejamento, Orçamento e Gestão  
IBGE - INSTITUTO BRASILEIRO DE GEOGRAFIA E ESTATÍSTICA

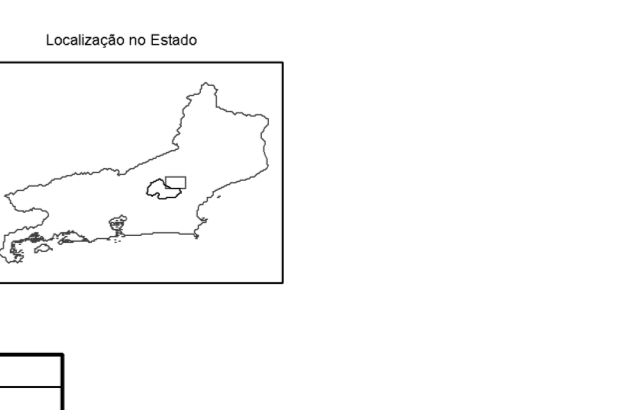
**Divisão Político-Administrativa**

CEMUNICADO	SUBDISTRITO	NOME
3303401	001	NOVA FRIBURGO
3303401	002	AMPARO
3303401	003	BARRA ALTA
3303401	004	BOA VISTA
3303401	005	BOA VISTA
3303401	006	BOA VISTA
3303401	007	BOA VISTA
3303401	008	BOA VISTA
3303401	009	BOA VISTA
3303401	010	BOA VISTA
3303401	011	BOA VISTA
3303401	012	BOA VISTA
3303401	013	BOA VISTA
3303401	014	BOA VISTA
3303401	015	BOA VISTA
3303401	016	BOA VISTA
3303401	017	BOA VISTA
3303401	018	BOA VISTA
3303401	019	BOA VISTA
3303401	020	BOA VISTA
3303401	021	BOA VISTA
3303401	022	BOA VISTA
3303401	023	BOA VISTA
3303401	024	BOA VISTA
3303401	025	BOA VISTA
3303401	026	BOA VISTA
3303401	027	BOA VISTA
3303401	028	BOA VISTA
3303401	029	BOA VISTA
3303401	030	BOA VISTA
3303401	031	BOA VISTA
3303401	032	BOA VISTA
3303401	033	BOA VISTA
3303401	034	BOA VISTA
3303401	035	BOA VISTA
3303401	036	BOA VISTA
3303401	037	BOA VISTA
3303401	038	BOA VISTA
3303401	039	BOA VISTA
3303401	040	BOA VISTA
3303401	041	BOA VISTA
3303401	042	BOA VISTA
3303401	043	BOA VISTA
3303401	044	BOA VISTA
3303401	045	BOA VISTA
3303401	046	BOA VISTA
3303401	047	BOA VISTA
3303401	048	BOA VISTA
3303401	049	BOA VISTA
3303401	050	BOA VISTA
3303401	051	BOA VISTA
3303401	052	BOA VISTA
3303401	053	BOA VISTA
3303401	054	BOA VISTA
3303401	055	BOA VISTA
3303401	056	BOA VISTA
3303401	057	BOA VISTA
3303401	058	BOA VISTA
3303401	059	BOA VISTA
3303401	060	BOA VISTA
3303401	061	BOA VISTA
3303401	062	BOA VISTA
3303401	063	BOA VISTA
3303401	064	BOA VISTA
3303401	065	BOA VISTA
3303401	066	BOA VISTA
3303401	067	BOA VISTA
3303401	068	BOA VISTA
3303401	069	BOA VISTA
3303401	070	BOA VISTA
3303401	071	BOA VISTA
3303401	072	BOA VISTA
3303401	073	BOA VISTA
3303401	074	BOA VISTA
3303401	075	BOA VISTA
3303401	076	BOA VISTA
3303401	077	BOA VISTA
3303401	078	BOA VISTA
3303401	079	BOA VISTA
3303401	080	BOA VISTA
3303401	081	BOA VISTA
3303401	082	BOA VISTA
3303401	083	BOA VISTA
3303401	084	BOA VISTA
3303401	085	BOA VISTA
3303401	086	BOA VISTA
3303401	087	BOA VISTA
3303401	088	BOA VISTA
3303401	089	BOA VISTA
3303401	090	BOA VISTA
3303401	091	BOA VISTA
3303401	092	BOA VISTA
3303401	093	BOA VISTA
3303401	094	BOA VISTA
3303401	095	BOA VISTA
3303401	096	BOA VISTA
3303401	097	BOA VISTA
3303401	098	BOA VISTA
3303401	099	BOA VISTA
3303401	100	BOA VISTA

**Localização do município no Mapeamento Sistemático**



**Articulação dos Partes do Mapa**



**Novas Friburgo - RJ**

**ASPECTOS FÍSICOS**

**Coordenadas:** Centro Fluminense  
**Município:** NOVA FRIBURGO

Município de São	Área
Novas Friburgo	196,34

**Coordenadas:** Latitude: -22,282 Longitude: -42,211

**Coordenadas:** Longitude: -42,211 Latitude: -22,282

**IMPLEMENTAÇÃO**

Coordenação Geral	Coordenador
Coordenação Geral	CCAR
Coordenação Técnica	CCAR
Coordenação de Estatística Territorial	CCAR
Coordenação de Estatística Demográfica	CCAR
Coordenação de Estatística Econômica	CCAR
Coordenação de Estatística Social	CCAR
Coordenação de Estatística Ambiental	CCAR
Coordenação de Estatística Cultural	CCAR
Coordenação de Estatística Esportiva	CCAR
Coordenação de Estatística de Saúde	CCAR
Coordenação de Estatística de Transportes	CCAR
Coordenação de Estatística de Turismo	CCAR
Coordenação de Estatística de Urbanização e Desenvolvimento de Habitação	CCAR