

ELEMENTOS PLANIMÉTRICOS

Edifícios: Igreja, Escola, Mina, Molino de vento, Moinho de água, Campo de emergência, Fator, Localidade

Linha transmissora de energia: Canal, Linha telefônica

Rodovias: auto-estrada pavimentada, sem pavimentação, sem pavimentação, caminho carrossável, pista, caminho e pista, trecho de estrada, federal, estadual

Ferrovias: bitola larga, bitola estreita

CONVENÇÕES CARTOGRÁFICAS

ELEMENTOS ALTIMÉTRICOS

Ponto topográfico: Referência de nível, Ponto astronômico, Ponto barométrico, Cota comprorada, Superfície deformada, Área

ELEMENTOS DE HIDROGRAFIA

Curso d'água intermitente, Lago ou lagoa intermitente, Terreno sujeito a inundação, Salina, Sapo ou alagado, Poço (água), Nascente, Rápido e cachoeira grandes, Rápido e cachoeira pequenas, Rocha submersa e a descoberto, Matiz e resaca: terra e alavancas, Ancoradouro, Rio seco ou de aluvião, Recife rochoso

CONVENÇÕES TEMÁTICAS

Límites: Distrital	Sub-Distrital	Setor Censitário
Identificação: Distrito	Sub-Distrito	Sector Rural
Setor Urbano	Agropecuária Rural	

LIMITES

internacional, interestadual, intermunicipal, áreas especiais

ATUALIZAÇÕES CARTOGRÁFICAS

COR MAGENTA - Localização por GPS e/ou Imagens de Satélite
COR VERDE - Lançamento aprovado sem aprovação cartográfica

MAPA MUNICIPAL ESTATÍSTICO

Escala: 1:50.000

Sistema de Coordenadas Geográficas em Latitudes/Longitudes - SBR423000
Coordenadas Plano-Paralelas em UTM - SAG 09
Origem da projeção: 578 684440 Metros - WGS (GEO_MG)
Projeção em coordenadas de 10 000 x 500 metros quadrados

Este produto foi elaborado a partir de dados cartográficos e estatísticos atualizados em 2010, a partir de dados do IBGE, com a participação de técnicos do IBGE, com a colaboração de técnicos do IBGE, com a colaboração de técnicos do IBGE, com a colaboração de técnicos do IBGE.

MINISTÉRIO DO PLANEJAMENTO, ORÇAMENTO E GESTÃO
INSTITUTO BRASILEIRO DE GEOGRAFIA E ESTATÍSTICA
DIRETORIA DE GEOLOGIA, GEOPORTUGUÊS E SERVIÇOS DE COORDENAÇÃO DE TERRE E DE AERONÁUTICA
AV. Brasil, 15.571 - Forno de Luz
Rio de Janeiro - RJ 21.141-001

Dados Populacionais	
ANO	POPULAÇÃO
2010	100.000
2000	90.000
1990	80.000
1980	70.000
1970	60.000
1960	50.000
1950	40.000
1940	30.000
1930	20.000
1920	10.000
1910	5.000
1900	2.000

Localização do município no Mapeamento Sistemático

Articulação das Partes do Mapa

Localização no Estado

ASPECTOS FÍSICOS

Município: **PARATY**

Estado: **RJ**

Altitude da Sede: **15m**

Latitude: **-23,216**

Longitude: **-44,713**

IMPLANTAÇÃO

Coordenação Técnica: **IBGE**

Coordenação de Cartografia: **IBGE**

Coordenação de Estatística: **IBGE**

Coordenação de Processamento de Dados: **IBGE**

Coordenação de Serviços de Apoio: **IBGE**

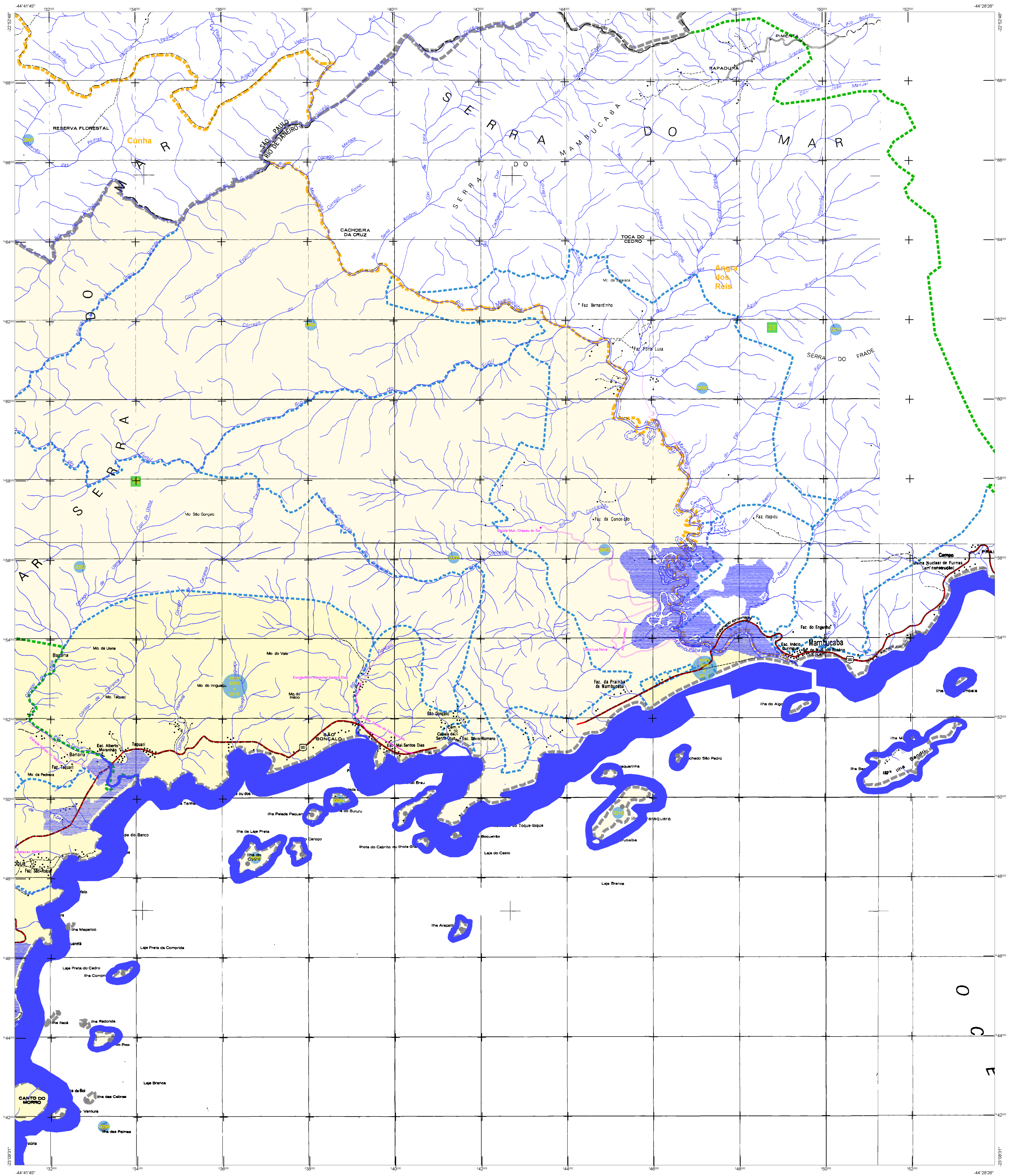
Coordenação de Comunicação e Divulgação: **IBGE**

CRONOLOGIA

MAQUETA TERRITORIAL: **2010**

EDIÇÃO: **07/08/2011**

Documentação básica e atualizada: **Consultar Metadados**



ELEMENTOS PLANIMÉTRICOS

Edifícios	Ignaja, Escola, Mina
Molho de vento, Molho de água	
Campo de emergência, Farol	
Localidade	
Linha transmissora de energia	Canais
Linha telefônica	
Rodovias	auto-estrada, pavimentada, sem pavimentação, sem pavimentação, caminho carroçável, trilha, caminho e picada, trecho de estrada, federal, estadual
Ferrovias	bitola larga, bitola estreita

CONVENÇÕES CARTOGRÁFICAS

ELEMENTOS ALTIMÉTRICOS	<ul style="list-style-type: none"> Ponto topográfico: Referência de nível Ponto astronômico, Ponto barométrico Cota comprida Superfície deformada: Área
ELEMENTOS DE HIDROGRAFIA	<ul style="list-style-type: none"> Curso d'água intermitente Lago ou lagoa intermitente Terrão sujeito a inundação: Salto, Sítio ou alagado Poço (água): Nascente Rápido e cachoeira grandes Rápido e cachoeira pequenas Rocha submersa e a descoberto Molho e represa: terra e alvenaria Arcoaberto: Rio seco ou de aluvião Recife rochoso

MAPA MUNICIPAL ESTATÍSTICO

Escala: 1 : 50.000			
Sistema de Coordenadas Geográficas em Latitudes e Longitudes - (SIRGAS2000)			
Coordenadas Planas - Projéctivas em UTM - (SIRGAS2000)			
Origem do datum: 1980 - Equador Meridional - WGS (GEO_MG)			
Projeção em coordenadas de 10 000 x 500 metros quadrados			
Este produto foi gerado a partir de dados cartográficos produzidos a partir de imagens de satélite, com o uso de técnicas de geoprocessamento e cartografia digital, com a utilização de softwares de geoprocessamento e cartografia digital.			
MINISTÉRIO DO PLANEJAMENTO, ORÇAMENTO E GESTÃO			
INSTITUTO BRASILEIRO DE GEOGRAFIA E ESTATÍSTICA			
DIRETORIA DE GEODÉSIA, GEOPROCESSAMENTO E CARTOGRAFIA			
Av. Brasil, 15.571 - Pavão de Leste			
Rio de Janeiro - RJ - CEP: 22461-900			
www.ibge.gov.br			

Localização do município no Mapeamento Sistemático

Localização do município no Mapeamento Sistemático	Articulação das Partes do Mapa	Localização no Estado

ASPECTOS FÍSICOS

Localização do município no Mapeamento Sistemático	Articulação das Partes do Mapa	Localização no Estado

Paraty - RJ

Localização do município no Mapeamento Sistemático	Articulação das Partes do Mapa	Localização no Estado