

ELEMENTOS PLANIMÉTRICOS

CONVENÇÕES CARTOGRÁFICAS

ELEMENTOS ALTIMÉTRICOS

ELEMENTOS DE HIDROGRAFIA

ATUALIZAÇÕES CARTOGRÁFICAS

COR MAGENTA - Lançamento em 01/01/2011
COR VERDE - Lançamento aproximado sem comprovação cartográfica

Convenções Temáticas

Identificação

LIMITES

internaional
interestadual
intermunicipal
áreas especiais

OBS: Os limites provenientes das tabelas "nódo" representadas na cor verde estão desatualizados e devem ser desconsiderados.

MAPA MUNICIPAL ESTATÍSTICO

Escala: 1 : 50.000

Sistema de Coordenadas Geográficas em Latitudes/Longitudes: 23S/48W 2000
Coordenadas Planas: Mercator UTM 23S - 48W
Origem do datum: WGS 84
Datum: Spheroidal
Proj.: UTM
Fuso horário: UTC - 03:00
Fuso horário: UTC - 03:00

Este produto integra a coleção de mapas municipais gerados de forma automática a partir do produto de dados do Sistema de Informações Geográficas (SIG) do IBGE, SIBG e outros, em formato vetor, sob a licença de uso pública do IBGE, sob a condição de que o usuário não realize alterações de conteúdo, nem divulgação pública de imagens e conteúdos de qualquer natureza.

MINISTÉRIO DO PLANEJAMENTO, ORÇAMENTO E GESTÃO
SECRETARIA DE POLÍTICAS DE ADMINISTRAÇÃO E SERVIÇOS
DIRETORIA DE GEOGRAFIA, INSCRIÇÃO E GESTÃO DE DADOS
INSTITUTO BRASILEIRO DE GEOGRAFIA E ESTATÍSTICA
Av. Brasil, 1871 - Pavão de Leste
Cidade de Rio de Janeiro - RJ 21645-900

MUNICÍPIO		NOME	
03041001	Porciúncula	03041001	Porciúncula
03041002	Varre-Sul	03041002	Varre-Sul
03041003	Antônio Prado de Minas	03041003	Antônio Prado de Minas
03041004	Santa Clara	03041004	Santa Clara

Localização do município no Mapeamento Sistemático

Atuação das Partes do Mapa

Localização no Estado

Fonte: Mapa Índice do Brasil - IBGE

CRONOLOGIA

MALHA TERRITORIAL	2010
EDIÇÃO	07/08/2011
Terminologia, símbolos e documentação técnica e atualização	Consultar Metadados

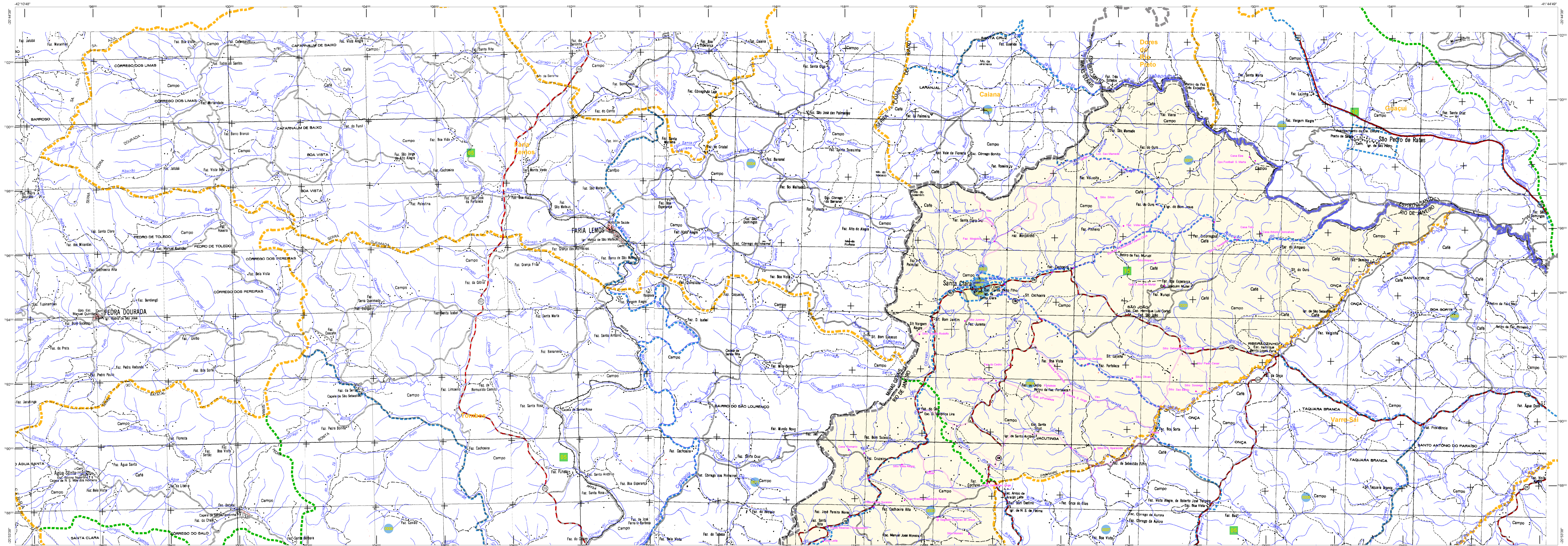
Porciúncula - RJ

ASPECTOS FÍSICOS

Região: NOROESTE FLUMINENSE
Município: ITAPERUNA
Área: _____
Altitude da Sede: _____
Coordenadas Geográficas: _____
Latitude: -23.965 Longitude: -42.541 E: 807704.66 S: 787904.62 45

COORDENADAS

Coordenadas Geográficas: _____
Coordenadas Planas: _____
Coordenadas UTM: _____
Fuso Horário: _____
Datum: _____
Proj.: _____
Fonte: IBGE - Instituto Brasileiro de Geografia e Estatística



ELEMENTOS PLANIMÉTRICOS

- Edifícios
- Uzina, Escola, Misa
- Monte de cimento, Montão de água
- Campo de energia, Favela
- Localidades
- Linhas de transmissão de energia, Caixa
- Linhas telefônicas
- Rodovias
- Asfalto
- Asfalto pavimentado
- Asfalto não pavimentado
- Caminho de terra
- Trilha, Caminho e ciclo
- Passagem de estrada, Estação
- Ferrovias
- Estação
- Estação de trem

CONVENÇÕES CARTOGRÁFICAS

ELEMENTOS ALTIMÉTRICOS

- Ponto topográfico, Referência de nível
- Ponto altimétrico, Referência de nível
- Cota contornada
- Superfície deformada, Área

ELEMENTOS DE HIDROGRAFIA

- Córrego, Intermitente
- Lago ou lagoa, Perennial
- Tanque, Lago ou inundação, Salina
- Bonito, Salina
- Foz, Rio, Torçido
- Rapido ou corredeira, grande
- Rapido ou corredeira
- Rocha, Substrato e a descoberto
- Matriz, represa, barragem, elevatório
- Arvoredo, Ilha seca ou de águas
- Resaca, rio

ATUALIZAÇÕES CARTOGRÁFICAS

COR MARROM - Lançamento em 2010
COR VERDE - Lançamento em 2010
COR AZUL - Lançamento em 2010

Convenções Temáticas

Limites

- Distrito
- Sub-Distrito
- Sector Consistivo

Verificação

Distrito	Sub-Distrito	Sector Consistivo	Sector Urbano
[Cyan]	[Green]	[Red]	[Blue]

LIMITES

- internacional
- estadual
- intermunicipal
- áreas especiais

Obs: Os limites provenientes das Telhas "redes" representadas na cor verde estão desatualizados e devem ser desconsiderados.

MAPA MUNICIPAL ESTATÍSTICO

Escala: 1 : 50.000

Sistema de Coordenadas Geográficas em Latitudes/Longitudes: 23S/48W
Coordenadas Planas - Mercator: UTM - 23S
Origem do datum: SIBRA - 550000
Datum: SIBRA - 550000
Proj.: UTM - 23S
Unidade de medida: Metro

Este produto integra a coleção de mapas municipais produzida em parceria com os municípios, a partir do trabalho de campo de levantamento e cartografia realizado em 2010, sob o patrocínio do IBGE, SIBRA e outros, em parceria com o setor privado e a comunidade acadêmica, com o objetivo de atualizar o cadastro municipal e a base de dados do IBGE, com o intuito de melhorar a qualidade das informações geográficas e estatísticas produzidas pelo IBGE.

MINISTÉRIO DO PLANEJAMENTO, ORÇAMENTO E GESTÃO
SECRETARIA DE POLÍTICA DE COORDENAÇÃO E GESTÃO TERRITORIAL
A DIRETORIA DE GEOGRAFIA ESTATÍSTICA e o INSTITUTO BRASILEIRO DE GEOGRAFIA E ESTATÍSTICA
Rio de Janeiro, 18 de Junho de 2011

COORDENADOR

COORDENADOR	NOME
23041001	Porciúncula
23041002	Porciúncula
23041003	Porciúncula
23041004	Porciúncula
23041005	Porciúncula
23041006	Porciúncula
23041007	Porciúncula
23041008	Porciúncula
23041009	Porciúncula
23041010	Porciúncula
23041011	Porciúncula
23041012	Porciúncula
23041013	Porciúncula
23041014	Porciúncula
23041015	Porciúncula
23041016	Porciúncula
23041017	Porciúncula
23041018	Porciúncula
23041019	Porciúncula
23041020	Porciúncula
23041021	Porciúncula
23041022	Porciúncula
23041023	Porciúncula
23041024	Porciúncula
23041025	Porciúncula
23041026	Porciúncula
23041027	Porciúncula
23041028	Porciúncula
23041029	Porciúncula
23041030	Porciúncula
23041031	Porciúncula
23041032	Porciúncula
23041033	Porciúncula
23041034	Porciúncula
23041035	Porciúncula
23041036	Porciúncula
23041037	Porciúncula
23041038	Porciúncula
23041039	Porciúncula
23041040	Porciúncula
23041041	Porciúncula
23041042	Porciúncula
23041043	Porciúncula
23041044	Porciúncula
23041045	Porciúncula
23041046	Porciúncula
23041047	Porciúncula
23041048	Porciúncula
23041049	Porciúncula
23041050	Porciúncula

Localização do município no Mapeamento Sistemático

Atuação das Partes do Mapa

Localização no Estado

Porciúncula - RJ

ASPECTOS FÍSICOS

Relevação: NOROESTE FLUMINENSE
Município: ITAPERUNA
Área: 45 km²
Altitude da Sede: 200 metros
Coordenadas Geográficas: 23° 05' S, 48° 04' W
Coordenadas Planas: 550000, 2304102

INFORMAÇÕES

Coordenação Técnica: Coordenação de Cartografia
Coordenação de Edições Técnicas: Coordenação de Edições Técnicas
Coordenação de Produção: Coordenação de Produção
Unidade Estatística do IBGE: Unidade Estatística do IBGE
Atualização: Centro de Documentação e Disseminação de Informação
Código: 3304102

CRONOLOGIA

EDIÇÃO	DATA
1ª	07/08/2011

Malha Territorial

EDIÇÃO: 07/08/2011
TERRITÓRIO: Porciúncula
COORDENADAS: 23S/48W
CONTEÚDO: Consultar Metadados