

ELEMENTOS PLANIMÉTRICOS

- Edifícios
- Igreja, Sacristia, Mina
- Moinho de vento, Moinho de água
- Campo de emergência, Parol
- Localidades
- Linha transmissora de energia, Cerca
- Linha telefônica
- Rodovias: auto-estrada, pavimentação, sem pavimentação, sem pavimentação, caminho carroçável, trilha, caminho e picada, pedregal de estrada, federal, estadual
- Ferrovias: bitola larga, bitola estreita

ELEMENTOS ALTIMÉTRICOS

- Perfil topográfico, Referência de nível
- Ponto astronômico, Ponto barométrico
- Cota comprovada
- Superfície deformada, Área

ELEMENTOS DE HIDROGRAFIA

- Curso d'água intermitente
- Lago ou lagoa intermitente
- Terrão sujeito a inundação, Salina
- Brimpa ou pântano
- Picudo (água), Nascente
- Rapto e catarratas grandes
- Rapto e catarratas
- Rocha submersa e a descoberto
- Molhe e represa, terra e alvenaria
- Ancoradouro, No seco ou de aluvião
- Recife rochoso

ATUALIZAÇÕES CARTOGRÁFICAS

COR MAGENTA - Levantamento por GPS e/ou imagens de Satélites
COR VERDE - Levantamento por GPS e/ou imagens de Satélites

CONVENÇÕES CARTOGRÁFICAS

Convenções Temáticas

Limites: Distrito	Sub-Distrito	Setor Censitário
Identificação: Distrito	Sub-Distrito	Setor Urbano
Identificação: Setor Rural	Setor Urbano	Agglomerado Rural

LIMITES

- Informacional
- intermunicipal
- interestadual
- áreas especiais

OBS: Os limites provenientes das fontes acima representadas na cor verde estão desatualizados e devem ser desconsiderados.

MAPA MUNICIPAL ESTATÍSTICO

Escala: 1 : 50.000

Ministério do Planejamento, Orçamento e Gestão
Instituto Brasileiro de Geografia e Estatística
Departamento de Estatística Urbana e Urbana de Planejamento
Divisão de Estatística Urbana e Urbana de Planejamento
Rua de Janeiro, 151 - Praça do Caramuru
Rio de Janeiro - RJ - CEP 21.141-001

Divisão Político-Administrativa		NOME	
IBGE	IBGE	IBGE	IBGE
3304151	3304151	QUISSAMÃ	QUISSAMÃ

Localização do município no Mapeamento Sistemático

Articulação dos Partes do Mapa

Localização no Estado

Fonte: Mapa Índice do Brasil - IBGE

CRONOLOGIA

MALHA TERRITORIAL	2010
EDIÇÃO	07/08/2011
REVISÃO TÉCNICA	Consultar Metadados

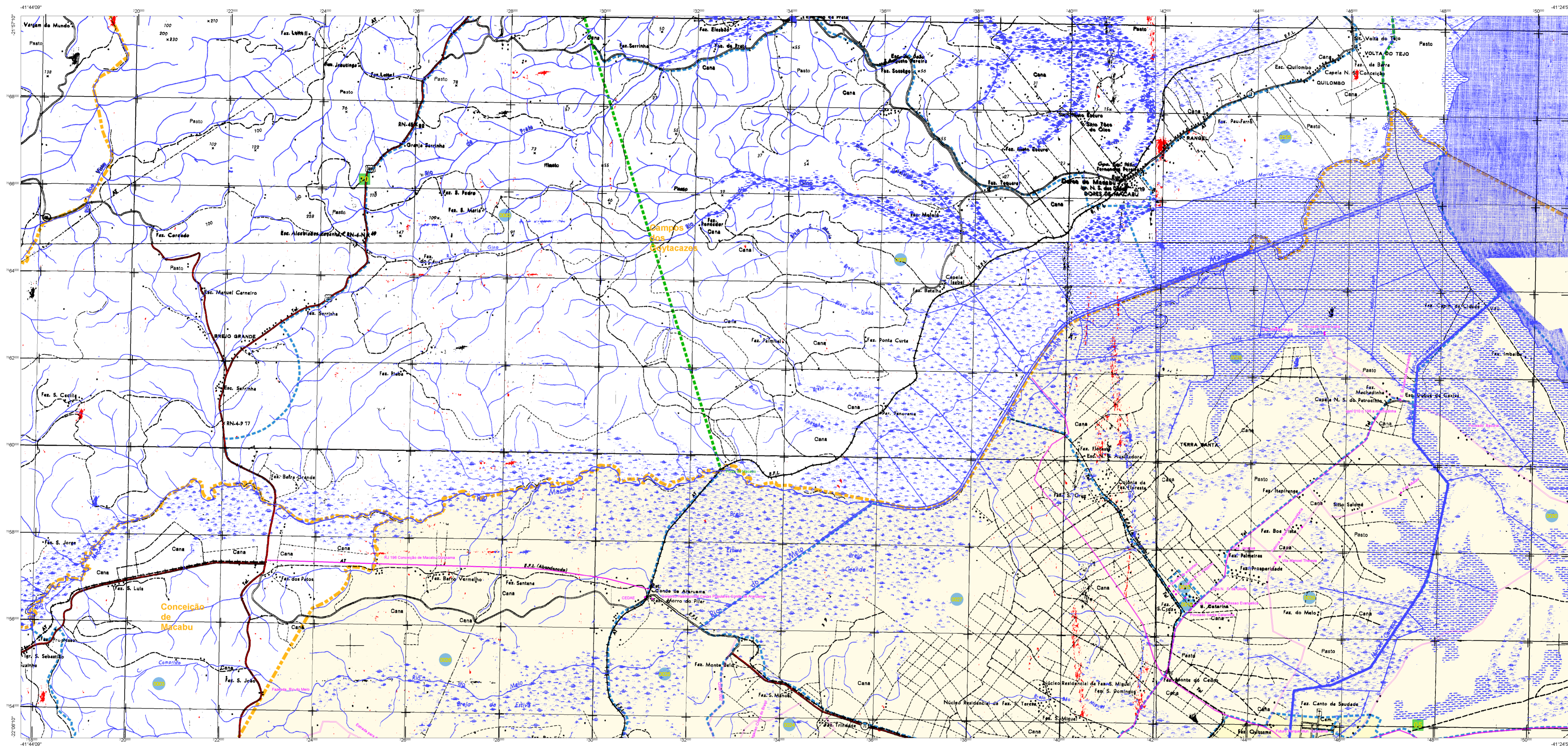
Quissamã - RJ

ASPECTOS FÍSICOS

Região	NORTE FLUMINENSE	
Microrregião	MACAJÉ	
Município de Referência	Quissamã	
Área da Sede	Área	
Latitude	-22 10'7"	E 044 07'19"
Longitude	-41 47'2"	N 75 52'48" E
Altitude	39	

IMPLEMENTAÇÃO

Coordenação Geral	Coordenação de Cartografia	CCAR
Coordenação Técnica	Coordenação de Estatística Temática	CETE
Coordenação de Estatística Urbana e Urbana de Planejamento	Coordenação de Estatística Urbana e Urbana de Planejamento	CEU
Coordenação de Estatística Urbana e Urbana de Planejamento	Coordenação de Estatística Urbana e Urbana de Planejamento	CEU



ELEMENTOS PLANIMÉTRICOS

Edificações
Igreja, Círculo, Mina
Moinho de vento, Moinho de água
Campo de emergência, Farol
Localidades

Linha transmissora de energia, Cerca
Linha telefônica

Rodovias
auto-estrada
pavimentação
sem pavimentação
sem pavimentação
caminho carroçável
trilho, caminho e picada
pedão de estrada, federal, estadual

Ferrovias
bitola larga
bitola estreita

ELEMENTOS ALTIMÉTRICOS

Rioveio topográfico, Referência de nível
Ponto astronômico, Ponto barométrico
Cota comprovada
Superfície deformada, Área

ELEMENTOS DE HIDROGRAFIA

Curso d'água intermitente
Lago ou lagoa intermitente
Terreno sujeito a inundação, Salina
Brimbo ou pântano
Pisão (água), Nascente
Rápidos e cachoeiras grandes
Rápidos e cachoeiras
Rocha submersa e a descoberto
Moine e represa, terra e alvenaria
Arrecifo, No seco ou de alívio
Recife rochoso

ATUALIZAÇÕES CARTOGRÁFICAS
COR MAGENTA - Levantamento por GPS e/ou imagens de Satélites
COR VERDE - Levantamento a partir de cartografia cartográfica

Convenções Temáticas

Limites: Distrito	Sub-Distrito	Setor Censitário
Identificação: Distrito	Sub-Distrito	Sector Urbano
		Agglomerado Rural

LIMITES

Informacional
municipal
intermunicipal
áreas especiais

OBS: Os limites provenientes das fontes acima representadas na sua grade estão desativados e devem ser desconsiderados

MAPA MUNICIPAL ESTATÍSTICO

Escala: 1 : 50.000

Ministério do Planejamento, Orçamento e Gestão
INSTITUTO BRASILEIRO DE GEOGRAFIA E ESTATÍSTICA
SISTEMA DE AVALIAÇÃO DE DESEMPENHO MUNICIPAL
SISTEMA DE AVALIAÇÃO DE DESEMPENHO MUNICIPAL

Divisão Político-Administrativa		NOME	
CODIGO	DESCRITOR	CODIGO	DESCRITOR
3304151	MUNICÍPIO	3304151	QUISSAMÃ

Localização do município no Mapeamento Sistemático

Articulação dos Partes do Mapa

Localização no Estado

Fonte: Mapa Índice do Brasil - IBGE

CRONOLOGIA

MALHA TERRITORIAL	2010
EDIÇÃO	07/08/2011
Atualização	Consultar Metadados

Quissamã - RJ

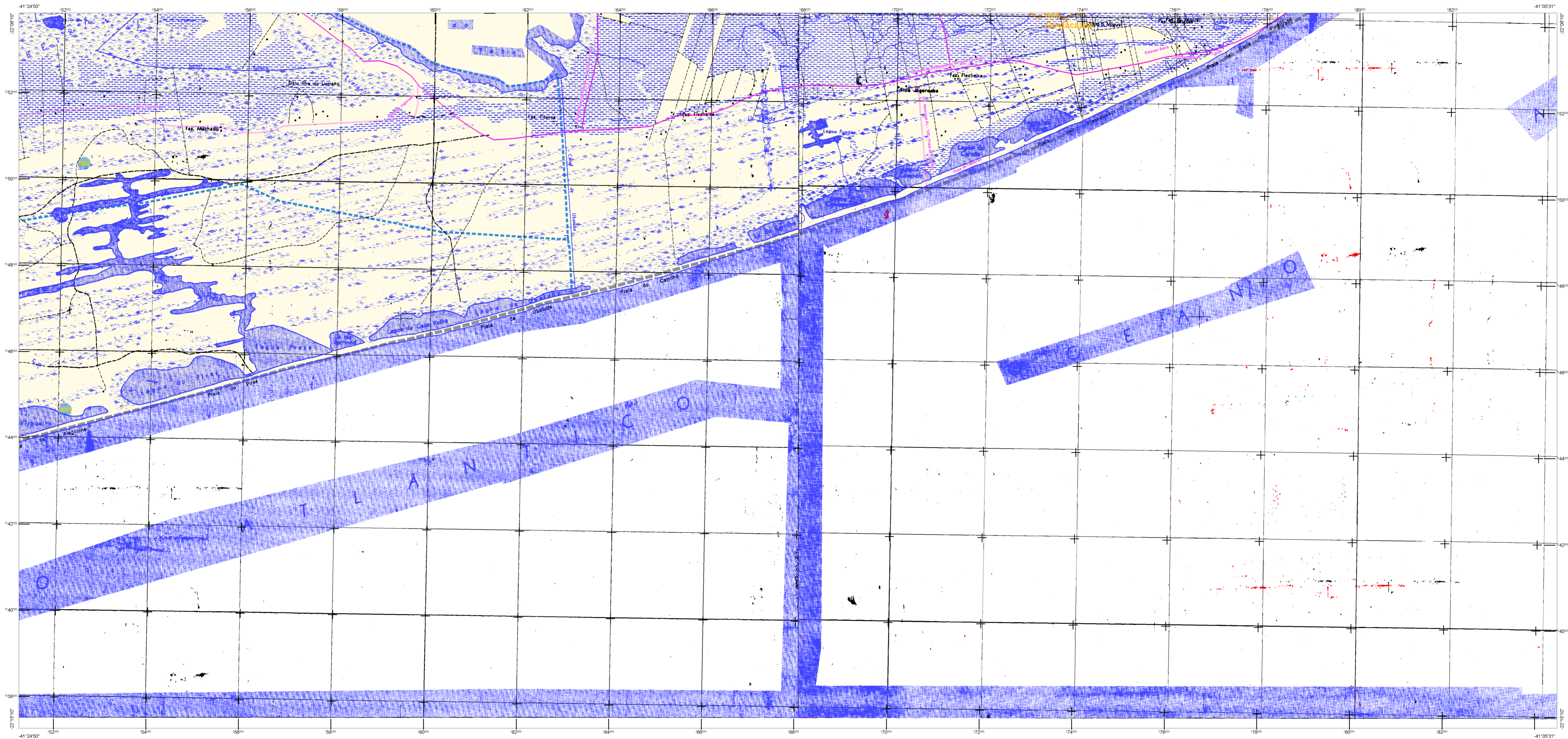
ASPECTOS FÍSICOS

Região: NORTE FLUMINENSE
Município: MACAÉ

Área do Setor	Área
Localidade	Coordenadas
Latitude: -22.107	E: 244971.91
Longitude: -41.472	N: 255248.8
	39

IMPLEMENTAÇÃO

Coordenação Geral	CCAR
Coordenação de Cartografia	CCAR
Coordenação Técnica	CETE
Coordenação de Estatística Temática	CETE
Unidade Produtora	Unidade Estatística do IBGE
Elaboração	Unidade Estatística do IBGE
Diagramação	Unidade Estatística do IBGE
Centro de Documentação e Disseminação de Informação	CCDI



ELEMENTOS PLANIMÉTRICOS

- Edificações
- Igreja, Capela, Mina
- Moinho de vento, Moinho de água
- Campo de emergência, Parol
- Localidades
- Linha transmissora de energia, Cerca
- Linha telefônica
- Rodovias
- auto-estrada
- pavimentação
- sem pavimentação
- caminho carroçável
- trilho, caminho e picada
- perfilso de estrada, federal, estadual
- Ferrovias
- bóia larga
- bóia estreita

ELEMENTOS ALTIMÉTRICOS

- Rivete trigonométrico, Referência de nível
- Ponto astronômico, Ponto barométrico
- Cota comprovada
- Superfície deformada, Área

ELEMENTOS DE HIDROGRAFIA

- Curso d'água intermitente
- Lago ou lagoa intermitente
- Terrão sujeito a inundação, Salina
- Brinjo ou pântano
- Floça (água), Nascente
- Rápido e cachoeira grandes
- Rápido e cachoeira
- Rocha submersa e a descoberto
- Molhe e represa, terra e alvenaria
- Arcoaberto
- No seco ou de alívio
- Recife rochoso

ATUALIZAÇÕES CARTOGRÁFICAS

COR MAGENTA - Levantamento por GPS e/ou imagens de Satélites
COR VERDE - Levantamento apoiado em cartografia cartográfica

Convenções Temáticas

Limites: Distrito	Sub-Distrito	Setor Censitário
Identificação: Distrito	Sub-Distrito	Setor Urbano
Setor Rural	Agglomerado Rural	

LIMITES

- Informacional
- intermunicipal
- interestaduais
- áreas especiais

OBS: Os limites provenientes das fontes refer. representadas na cor verde estão desatualizados e devem ser desconsiderados

MAPA MUNICIPAL ESTATÍSTICO

Escala: 1 : 50.000

Ministério do Planejamento, Orçamento e Gestão
IBGE - INSTITUTO BRASILEIRO DE GEOGRAFIA E ESTATÍSTICA

Divisão Político-Administrativa		UF	CEP	Nome
33041515	330415100	RJ	23410-000	QUISSAMÃ

Localização do município no Mapeamento Sistemático

Articulação das Partes do Mapa

Localização no Estado

Fonte: Mapa Índice do Brasil - IBGE

CRONOLOGIA

Malha Territorial	2010
Edição	07/08/2011
Atualização	Consultar Metadados

Quissamã - RJ

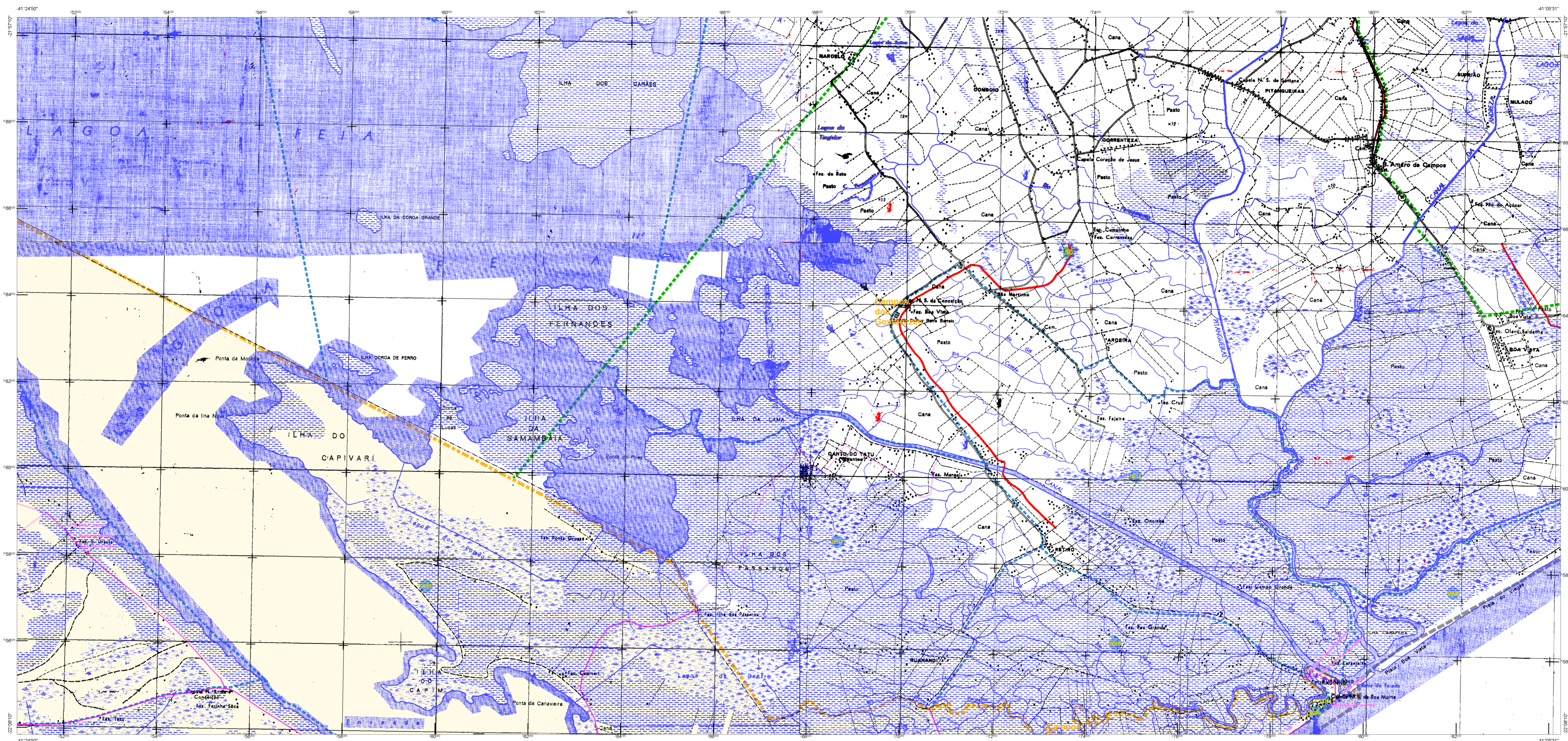
ASPECTOS FÍSICOS

Região: NORTE FLUMINENSE
Município: QUISSAMÃ

Área da Sede: 1,36 km²
Área: 39 km²

IMPLEMENTAÇÃO

Coordenação Geral: CCAR
Coordenação Técnica: CETE
Unidades Executoras: CITE
Elaboração: CITE
Centro de Documentação e Disseminação de Informação: CDDI



ELEMENTOS PLANIMÉTRICOS and ELEMENTOS ALTIMÉTRICOS legend with symbols for buildings, roads, and elevation points.

CONVENÇÕES CARTOGRÁFICAS legend with symbols for various geographical features and boundaries.

Legend for land use types: Pasto (Pasture), Cana (Sugarcane), etc., with corresponding colors and patterns.

MAPA MUNICIPAL ESTATÍSTICO title, scale (1:50,000), and source information from IBGE.

Table with columns for 'MUNICÍPIO' and 'DIVISÃO POLÍTIKA-ADMINISTRATIVA' showing the municipality of Quissamã.

Location maps showing the municipality's position within the state of Rio de Janeiro and Brazil.

ASPECTOS FÍSICOS table with data on area, population, and other physical characteristics.

IMPLEMENTAÇÃO table with details on the map's production and update cycle.