

ELEMENTOS PLANIMÉTRICOS

CONVENÇÕES CARTOGRÁFICAS

ELEMENTOS ALTIMÉTRICOS

ELEMENTOS DE HIDROGRAFIA

ATUALIZAÇÕES CARTOGRÁFICAS

OSM: Os limites provenientes das Telhas "padrão" representadas na cor verde estão desatualizados e devem ser desconsiderados.

CONVENÇÕES TEMÁTICAS

IDENTIFICAÇÃO

LIMITES

MAPA MUNICIPAL ESTATÍSTICO

Escala: 1 : 50.000

Coordenadas Geográficas em Latitudes e Longitudes: 23°04'30" S - 48°04'30" W

Coordenadas Planas: Mercator Universal UTM - 23S

Origem do Sistema de Referência Geográfica: 1956 - 56

Este produto integra a coleção de mapas municipais produzida pelo IBGE em parceria com os municípios e é disponibilizada em formato digital em PDF. O PDF é o formato mais adequado para a visualização e impressão em tela. Para obter o arquivo em formato de imagem em alta resolução, clique no link disponível no canto inferior direito da página.

MINISTÉRIO DO PLANEJAMENTO, ORÇAMENTO E GESTÃO

DIRETORIA DE GEOGRAFIA, ORÇAMENTO E GESTÃO

DIRETORIA DE GEOGRAFIA ESTATÍSTICA

Brasília, 19/11/2011. Por meio do Livro de Atas de Reunião nº 14/2011.

ÁREA DE ATUALIZAÇÃO

| COORDENADA | VALOR | UNIDADE |
|------------|----------|---------|
| Latitude | 23 04 30 | S |
| Longitude | 48 04 30 | W |

LOCALIZAÇÃO DO MUNICÍPIO NO Mapeamento Sistemático

Atuação das Partes do Mapa

Localização no Estado

Fonte: Mapa Índice do Brasil - IBGE

| CRONOLOGIA | |
|-------------|------------|
| Edição | 2010 |
| Atualização | 07/08/2011 |

Resende - RJ

ASPECTOS FÍSICOS

| | | | |
|------------------|----------------------------|-------------|---------|
| Região | SUL FLUMINENSE | | |
| Município | VALE DO PARAIBA FLUMINENSE | | |
| Altitude da Sede | Área | | |
| Latitude | -23,465 | Longitude | -48,447 |
| Altitude da Sede | 55682,37 | Coordenadas | 48,31 |

ASPECTOS POLÍTICOS

| MUNICÍPIO | | | | | | |
|---------------------|--|--|--|--------------------------------------|---|---|
| Coordenação Técnica | Coordenação de Cartografia | Coordenação de Estatística Territorial | Coordenação de Estatística Demográfica | Coordenação de Estatística Econômica | Coordenação de Estatística Social | Coordenação de Estatística do Meio Ambiente |
| Elaboração | Coordenação de Estatística Territorial | Coordenação de Estatística Demográfica | Coordenação de Estatística Econômica | Coordenação de Estatística Social | Coordenação de Estatística do Meio Ambiente | Coordenação de Estatística do Planejamento e Desenvolvimento do Município |
| Revisão | Coordenação de Estatística Territorial | Coordenação de Estatística Demográfica | Coordenação de Estatística Econômica | Coordenação de Estatística Social | Coordenação de Estatística do Meio Ambiente | Coordenação de Estatística do Planejamento e Desenvolvimento do Município |



ELEMENTOS PLANIMÉTRICOS

CONVENÇÕES CARTOGRÁFICAS

ELEMENTOS ALTIMÉTRICOS

ELEMENTOS DE HIDROGRAFIA

ATUALIZAÇÕES CARTOGRÁFICAS

COR MAGENTA - Lançamento do COR 2010 (mapa de Satélite)
COR VERDE - Lançamento do COR 2010 (mapa cartográfico)

Convenções Temáticas

Identificação

LIMITES

Áreas especiais

OBS: Os limites provenientes das tabelas "nódo" representadas na cor verde (desativadas) e devem ser desconsiderados.

MAPA MUNICIPAL ESTATÍSTICO

Escala: 1 : 50.000

Sistema de Coordenadas Geográficas em Latitudes/Longitudes: 23S/48W
Coordenadas Planas: Mercator Universal UTM - 23S
Origem do datum geográfico: CGRS - Geóide Brasileiro - 1964 - 45
Projecção de coordenadas: UTM - Geóide Brasileiro - 1964 - 45
Este produto integra a cadeia de mapas temáticos gerados pelo sistema de automação
de mapas do IBGE e é disponibilizado sob a licença de uso pública do IBGE. O IBGE não se responsabiliza por danos ou prejuízos decorrentes do uso não autorizado deste produto.
A DART/IBGE é responsável pela elaboração e pela atualização dos mapas de Resende-RJ.
At. Brasil, 1971 - Praça de Luzes
Rio de Janeiro - RJ - CEP: 20030-900

MINISTÉRIO DO PLANEJAMENTO, ORÇAMENTO E GESTÃO
SECRETARIA DE POLÍTICA DE ECONOMIA E FINANÇAS
DIRETORIA DE GEOGRAFIA, INFORMATICA E GESTÃO DE DADOS
IBGE - Instituto Brasileiro de Geografia e Estatística

| NOME | | NOME | |
|-----------|----|-----------|----|
| CEP | UF | CEP | UF |
| 23040-000 | RJ | 23040-000 | RJ |
| 23040-000 | RJ | 23040-000 | RJ |
| 23040-000 | RJ | 23040-000 | RJ |
| 23040-000 | RJ | 23040-000 | RJ |
| 23040-000 | RJ | 23040-000 | RJ |

Localização do município no Mapeamento Sistemático

Atuação das Partes do Mapa

Localização no Estado

Fonte: Mapa Índice do Brasil - IBGE

CRONOLOGIA

| | |
|--------------------------------|---------------------|
| MALHA TERRITORIAL | 2010 |
| EDIÇÃO | 07/08/2011 |
| REVISÃO TÉCNICA E DOCUMENTAÇÃO | Consultar Metadados |

Resende - RJ

ASPECTOS FÍSICOS

ASPECTOS POLÍTICOS

ASPECTOS DEMOGRÁFICOS

ASPECTOS ECONÔMICOS

ASPECTOS SOCIAIS

ASPECTOS CULTURAIS

ASPECTOS AMBIENTAIS

ASPECTOS HISTÓRICOS

ASPECTOS LEGAIS

ASPECTOS ADMINISTRATIVOS

ASPECTOS EDUCACIONAIS

ASPECTOS SAZONALIDADE

ASPECTOS CLIMÁTICOS

ASPECTOS VEGETACIONAIS

ASPECTOS ANIMACIONAIS

ASPECTOS GEOLÓGICOS

ASPECTOS SOLOLOGIAIS

ASPECTOS HIDROGRÁFICOS

ASPECTOS METEOROLÓGICOS

ASPECTOS AEROLÓGICOS

ASPECTOS ACÚSTICOS

ASPECTOS SISMOLOGIAIS

ASPECTOS MAGNÉTICOS

ASPECTOS GRAVIMÉTRICOS

ASPECTOS GEOMAGNÉTICOS

ASPECTOS GEOTERMIAIS

ASPECTOS GEODINÂMICOS

ASPECTOS GEOMORFOLÓGICOS

ASPECTOS GEOLÓGICOS

ASPECTOS SOLOLOGIAIS

ASPECTOS HIDROGRÁFICOS

ASPECTOS METEOROLÓGICOS

ASPECTOS AEROLÓGICOS

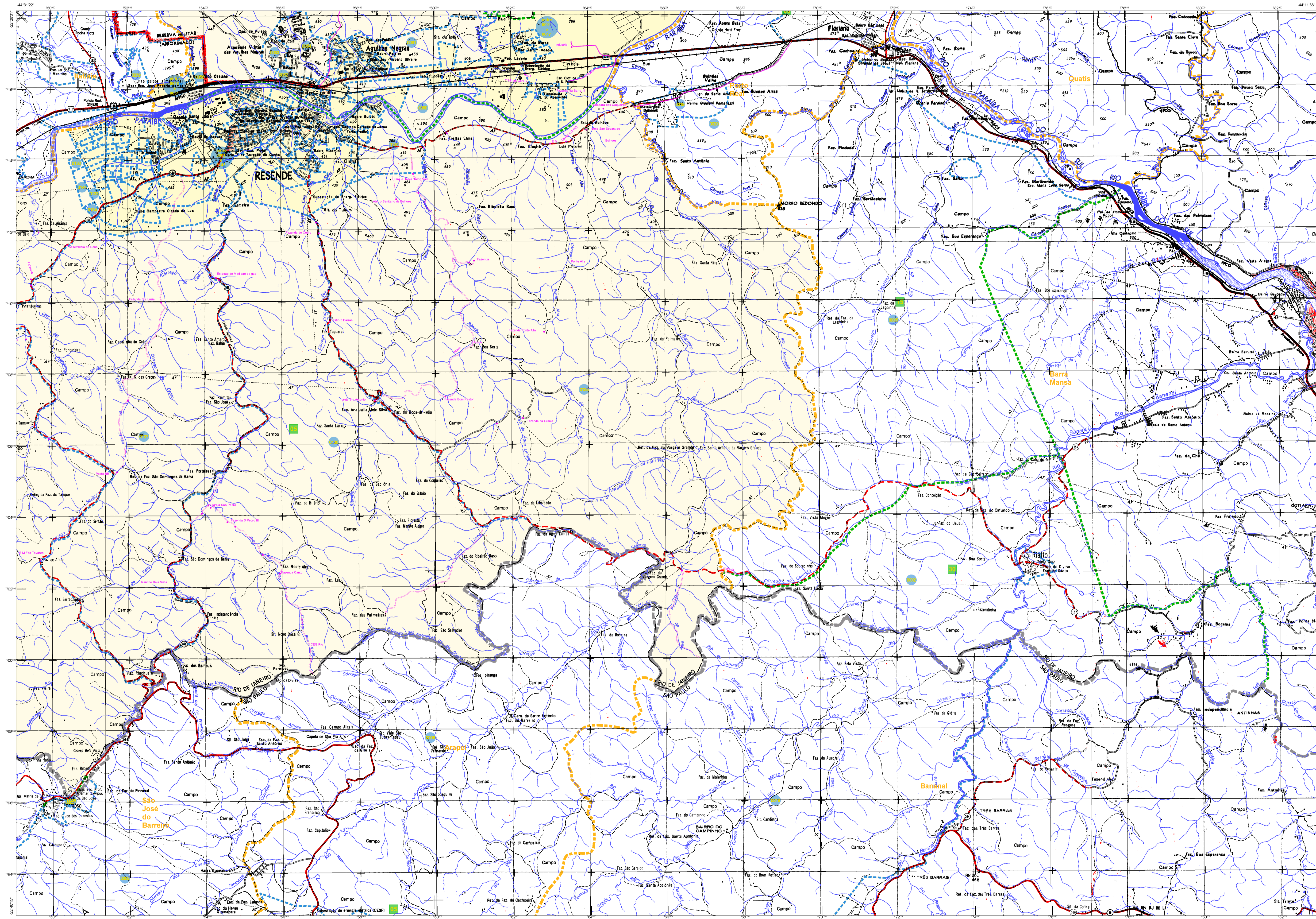
ASPECTOS SISMOLOGIAIS

ASPECTOS MAGNÉTICOS

ASPECTOS GRAVIMÉTRICOS

ASPECTOS GEODINÂMICOS

ASPECTOS GEOMORFOLÓGICOS



ELEMENTOS PLANIMÉTRICOS

CONVENÇÕES CARTOGRÁFICAS

ELEMENTOS ALTIMÉTRICOS

ELEMENTOS DE HIDROGRAFIA

ATUALIZAÇÕES CARTOGRÁFICAS

OSR MAGENTA - Lançamento em 01/01/2010
COR VERDE - Lançamento aproximado sem compensação cartográfica

Convenções Temáticas

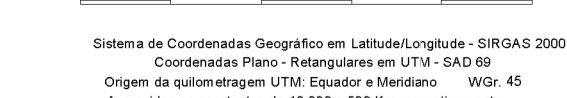
Identificação

LIMITES

OSR: Os limites provenientes das Telhas "redes" representadas na cor verde estão desatualizados e devem ser desconsiderados.

MAPA MUNICIPAL ESTATÍSTICO

Escala: 1 : 50.000



Sistema de Coordenadas Geográficas em Latitudes/Longitudes: 23S/46W
Coordenadas Planas: Mercator UTM 18Q
Origem do datum: Spheroidal (1956) - UTM - 48
Datum: Spheroidal (1956) - UTM - 48

Este produto integra a coleção de mapas municipais produzida pelo IBGE em parceria com os municípios. A partir de 2010, os mapas municipais produzidos pelo IBGE passam a integrar a coleção de mapas municipais produzidos pelo IBGE em parceria com os municípios. Este produto integra a coleção de mapas municipais produzida pelo IBGE em parceria com os municípios. A partir de 2010, os mapas municipais produzidos pelo IBGE passam a integrar a coleção de mapas municipais produzidos pelo IBGE em parceria com os municípios.

| NOME | | NOME | |
|-----------|----|-----------|----|
| CEP | UF | CEP | UF |
| 24.000-00 | RJ | 24.000-00 | RJ |
| 24.000-00 | RJ | 24.000-00 | RJ |
| 24.000-00 | RJ | 24.000-00 | RJ |
| 24.000-00 | RJ | 24.000-00 | RJ |
| 24.000-00 | RJ | 24.000-00 | RJ |

Localização do município no Mapeamento Sistemático

Atuação das Partes do Mapa

Localização no Estado

Fonte: Mapa Índice do Brasil - IBGE

CRONOLOGIA

| | |
|---|---------------------|
| EDIÇÃO | 2010 |
| EDIÇÃO | 07/08/2011 |
| Atualização de dados e documentação técnica e atualização | Consultar Metadados |

Resende - RJ

ASPECTOS FÍSICOS

SUL FLUMINENSE

VALE DO PARAIBA FLUMINENSE

Altitude da Sede: Área

Coordenadas Geográficas

Latitude: -23.460 S
Longitude: -44.447 W

Coordenadas Planas

Coordenadas de UTM: 18Q
Easting: 556892,37
Northing: 7515148,31

INFORMAÇÕES

Coordenação Técnica

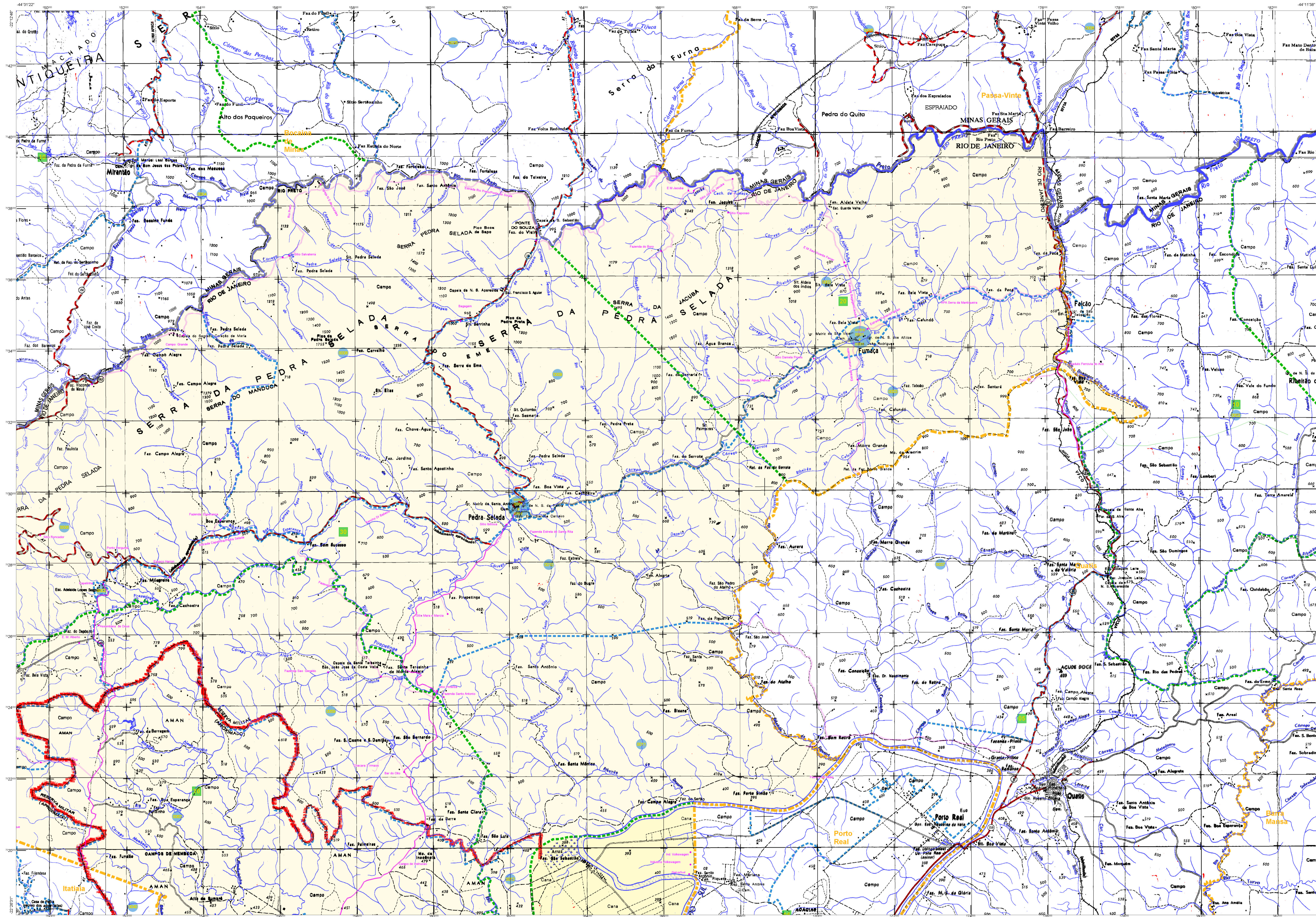
Coordenação de Cartografia: IBGE

Coordenação de Edições Técnicas: IBGE

Coordenação de Produção: IBGE

Coordenação de Diagramação: IBGE

Coordenação de Diagramação e Diagramação de Informação: IBGE



ELEMENTOS PLANIMÉTRICOS

Edifícios
Uzina, Escola, Mta
Monte de santo, Sítio de água
Campo de energia elétrica
Locustagem
Linha de transmissão de energia elétrica
Linha telefônica

ELEMENTOS ALTIMÉTRICOS

Ponto topográfico, Referência de nível
Ponto altimétrico, Nível barométrico
Cota comparativa
Superfície deformada, Anexo

ELEMENTOS DE HIDROGRAFIA

Curso d'água permanente
Lago, lagoa, represa
Terraço aquático, inundação, Sítio
Banco de areia
Foz de rio, Tântara
Represa e barragem
Represa e calhaus
Macha aquática e subaquática
Macha aquática, terra e estromento
Arrebentação, Sal seco, ou de areia
Macha rochosa

CONVENÇÕES CARTOGRÁFICAS

CONVENÇÕES TEMÁTICAS

| Limite | Distrito | Sub-Distrito | Sektor Constitucional |
|--------|----------|--------------|-----------------------|
| --- | --- | --- | --- |

IDENTIFICAÇÃO

| Distrito | Sub-Distrito | Sektor | Sektor Urbano |
|----------|--------------|--------|---------------|
| ■ | ■ | ■ | ■ |

LIMITES

| Limite | Distrito |
|--------|----------|
| --- | --- |

LIMITES

| Limite | Distrito |
|--------|----------|
| --- | --- |

ATUALIZAÇÕES CARTOGRÁFICAS
COR MAGENTA - Alteração limites por CIP, ANP, Imagens de Satélite
COR VERDE - Lançamento aproximado sem compensação cartográfica

ATUALIZAÇÕES CARTOGRÁFICAS
COR VERDE - Lançamento aproximado sem compensação cartográfica

MAPA MUNICIPAL ESTATÍSTICO

Escola: 1 : 50.000

Sistema de Coordenadas Geográficas em Latitudes e Longitudes: 1983/AD 2000
Coordenada Plano: Mercator UTM
Origem do datum geodésico: WGS 1984 (WGS 84)
Datum de referência: WGS 1984 (WGS 84)
Projecção: UTM
Fuso horário: UTC - 3
Escala: 1:50.000

Este produto segue a cartografia de mapas municipais gerados de forma automática por meio de um sistema de automação desenvolvido pela Empresa Brasileira de Inteligência Territorial (EBIT) em parceria com o Instituto Brasileiro de Geografia e Estatística (IBGE). O EBIT é o sistema de automação utilizado para a elaboração dos mapas e o sistema de automação utilizado para a elaboração dos mapas e o sistema de automação utilizado para a elaboração dos mapas.

MINISTÉRIO DO PLANEJAMENTO, ORÇAMENTO E GESTÃO
INSTITUTO BRASILEIRO DE GEOGRAFIA E ESTATÍSTICA
A DIRETORIA DE GEOGRAFIA GERAL E GESTÃO DE POLÍTICA GERAL DO IBGE, por meio do Departamento de Geografia, elaborou este mapa.

Brasília, 18/11/2010. Por meio do sistema de automação utilizado para a elaboração dos mapas e o sistema de automação utilizado para a elaboração dos mapas.

NOBRE POPULAÇÃO

| GEOCODIFICADO | NOME |
|---------------|------------|
| 500010000 | AGUA NEGRA |
| 500020000 | AMARELOS |
| 500030000 | AMARILHOS |
| 500040000 | ANTAS |
| 500050000 | BARRIO |
| 500060000 | BOA VISTA |
| 500070000 | BOMAS |
| 500080000 | BONSUCESSO |
| 500090000 | BOQUINHA |
| 500100000 | BOQUEIRÃO |
| 500110000 | BOQUEIRÃO |
| 500120000 | BOQUEIRÃO |
| 500130000 | BOQUEIRÃO |
| 500140000 | BOQUEIRÃO |
| 500150000 | BOQUEIRÃO |
| 500160000 | BOQUEIRÃO |
| 500170000 | BOQUEIRÃO |
| 500180000 | BOQUEIRÃO |
| 500190000 | BOQUEIRÃO |
| 500200000 | BOQUEIRÃO |

LOCALIZAÇÃO DO MUNICÍPIO NO Mapeamento Sistemático

Atuação das Partes do Mapa

Localização no Estado

Fonte: Mapa Índice do Brasil - IBGE

| COLUNA | LINHA |
|--------|-------|
| 1 | 1 |
| 2 | 1 |
| 3 | 1 |
| 4 | 1 |
| 5 | 1 |
| 6 | 1 |
| 7 | 1 |
| 8 | 1 |
| 9 | 1 |
| 10 | 1 |

Resende - RJ

ASPECTOS FÍSICOS

Região: Sudeste
Estado: RJ
Município: VALÉ DO PARAIBA FLUMINENSE
Altitude do Sítio: 497 metros
Área: 48,31 km²

COORDENADAS GEOGRÁFICAS

Latitude: -22.466° S
Longitude: -44.447° W

IBRA 2000

Resende: 2010
IBRA 2000: 2010

COORDENADAS GEMAS

IBRA 2000: 2010

COORDENADAS GEMAS

IBRA 2000: 2010

COORDENADAS GEMAS

IBRA 2000: 2010