

ELEMENTOS PLANIMÉTRICOS

Edifícios
Igreja, Escola, Mina
Moinho de vento, Moinho de água
Campo de emergência, Parol
Localidades

Linha transmissora de energia, Cerca
Linha telefônica

Rodovias
auto-estrada
pavimentada
sem pavimentação
caminho carroçável
trilho, caminho e picada
pedão de estrada, federal, estadual
Ferrovias
bitola larga
bitola estreita

ELEMENTOS ALTIMÉTRICOS

Parque topográfico, Referência de nível
Ponto astronômico, Ponto barométrico
Cota comprovada
Superfície deformada, Área

ELEMENTOS DE HIDROGRAFIA

Curso d'água intermitente
Lago ou lago intermitente
Terreno sujeito a inundação, Salina
Brimpa ou pantano
Piaçal (águas), Nascente
Rápidos e cachoeiras grandes
Rápidos e cachoeiras
Rocha submersa e a descoberto
Moine e represa, terra e alvenaria
Arrecifo, No seco ou aluvião
Recife rochoso

ATUALIZAÇÕES CARTOGRÁFICAS
COR MAGENTA - Levantamento por GPS e/ou imagens de Satélites
COR VERDE - Levantamento a partir de cartografia geodésica

CONVENÇÕES CARTOGRÁFICAS

Convenções Temáticas

Limites: Distrital	Sub-Distrital	Setor Censitário
Identificação: Distrito	Sub-Distrito	Setor Urbano
Setor Rural	Agglomerado Rural	

LIMITES

Informacional	Intermunicipal	Intermunicipal	Áreas especiais
---------------	----------------	----------------	-----------------

OBS: Os limites provenientes das fontes citadas, representados na cor preta estão desativados e devem ser desconsiderados.

MAPA MUNICIPAL ESTATÍSTICO

Escala: 1 : 50.000

Ministério do Planejamento, Orçamento e Gestão
IBGE - INSTITUTO BRASILEIRO DE GEOGRAFIA E ESTATÍSTICA

Divisão Político-Administrativa

UF	MUNICÍPIO	UF	MUNICÍPIO	UF	MUNICÍPIO
RJ	3304409	RJ	3304409	RJ	3304409

Localização do município no Mapeamento Sistemático

Articulação das Partes do Mapa

Localização no Estado

Fonte: Mapa Índice do Brasil - IBGE

CRONOLOGIA

MALHA TERRITORIAL	2010
EDIÇÃO	7/11/2011
Atualização	Consultar Metadados

ASPECTOS FÍSICOS

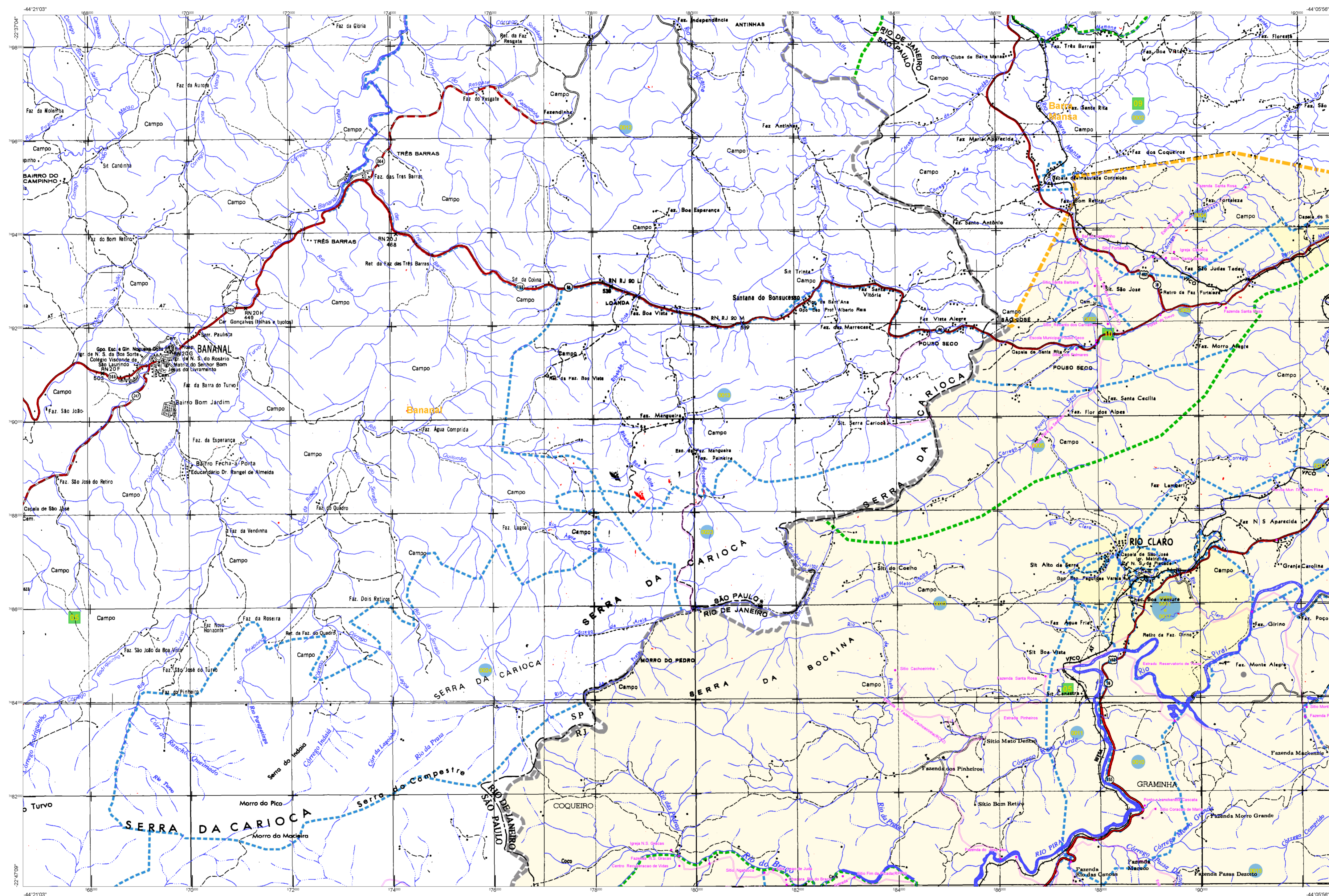
IBGE
SIS FLUMINENSE
MUNICÍPIO
VALE DO PARAIBA FLUMINENSE

Município de São	Área
Latitude: -22.723	E 58.8726 38
Longitude: -44.198	W 74.8507 41

IMPLEMENTAÇÃO

Coordenação Geral	CCAR
Coordenação de Estatística Territorial	CETE
Coordenação de Estatística	CEST
Coordenação de Estatística de Informação	CECI

Rio Claro - RJ



ELEMENTOS PLANIMÉTRICOS

Edifícios, Igreja, Escola, Mina, Molho de vento, Molho de água, Campo de emergência, Parol, Localidades, Linha transmissora de energia, Cerca, Linha telefônica, Rodovias, auto-estrada, pavimentação, sem pavimentação, caminho carroçável, trilha, caminho e pista, perfil de estrada, federal, estadual, Ferrovias, bitola larga, bitola estreita.

CONVENÇÕES CARTOGRÁFICAS

Atualizações Cartográficas: COR MAGENTA - Levantamento por GPS e/ou imagens de Satélites; COR VERDE - Levantamento apoiado em cartografia cartográfica.

ELEMENTOS ALTIMÉTRICOS

Rio, Ingonométrico, Referência de nível, Ponto astronômico, Ponto barométrico, Cota comprovada, Superfície deformada, Área, Elementos de Hidrografia: Curso d'água intermitente, Lago ou lagoa intermitente, Terreno sujeito a inundação, Salina, Brejo ou pantano, Pântano (águas), Nascente, Rápidos e cachoeiras grandes, Rápidos e cachoeiras, Roca submersa e a descoberto, Molhe e represa, terra e alvenaria, Arcoaberto, No seco ou aluvião, Recife rochoso.

CONVENÇÕES TEMÁTICAS

Limites: Distrital, Sub-Distrital, Setor Censitário, Identificação: Distrito, Sub-Distrito, Setor Rural, Setor Urbano, Aglomerado Rural.

LIMITES

Informacional, Interdistrital, Intermunicipal, Áreas especiais.

OBS: Os limites provenientes das fontes acima representadas na cor verde estão desatualizados e devem ser desconsiderados.

MAPA MUNICIPAL ESTATÍSTICO

Escala: 1 : 50.000

Instituto de Cartografia Geográfica em LULA/RS, Instituto IBGE/RS
 Coordenadas Geográficas em UTM - SAD 83
 Origem das Cartografias: UTM - SAD 83
 Anos de atualização: 1998-2000
 Este mapa foi elaborado a partir de dados levantados por técnicos do IBGE e de fontes externas, sendo que a responsabilidade pela precisão dos dados é das fontes originais. O IBGE não se responsabiliza por erros de interpretação ou de utilização deste mapa. Para mais informações, consulte o site do IBGE.
 MINISTÉRIO DO PLANEJAMENTO, ORÇAMENTO E GESTÃO
 INSTITUTO BRASILEIRO DE GEOGRAFIA E ESTATÍSTICA
 Rio de Janeiro - RJ - CEP 21.241-010

Divisão Político-Administrativa

CODMUN	UF	NOME
3304409	RJ	RIO CLARO
3304410	RJ	VALDILINDA
3304402	RJ	SÃO JÃO MARCOS

Localização do município no Mapeamento Sistemático, Articulação dos Partes do Mapa, Localização no Estado.

Fonte: Mapa Índice do Brasil - IBGE

CRONOLOGIA

MALHA TERRITORIAL	2010
EDIÇÃO	7/11/2011
INFORMAÇÕES ADICIONAIS	Consultar Metadados

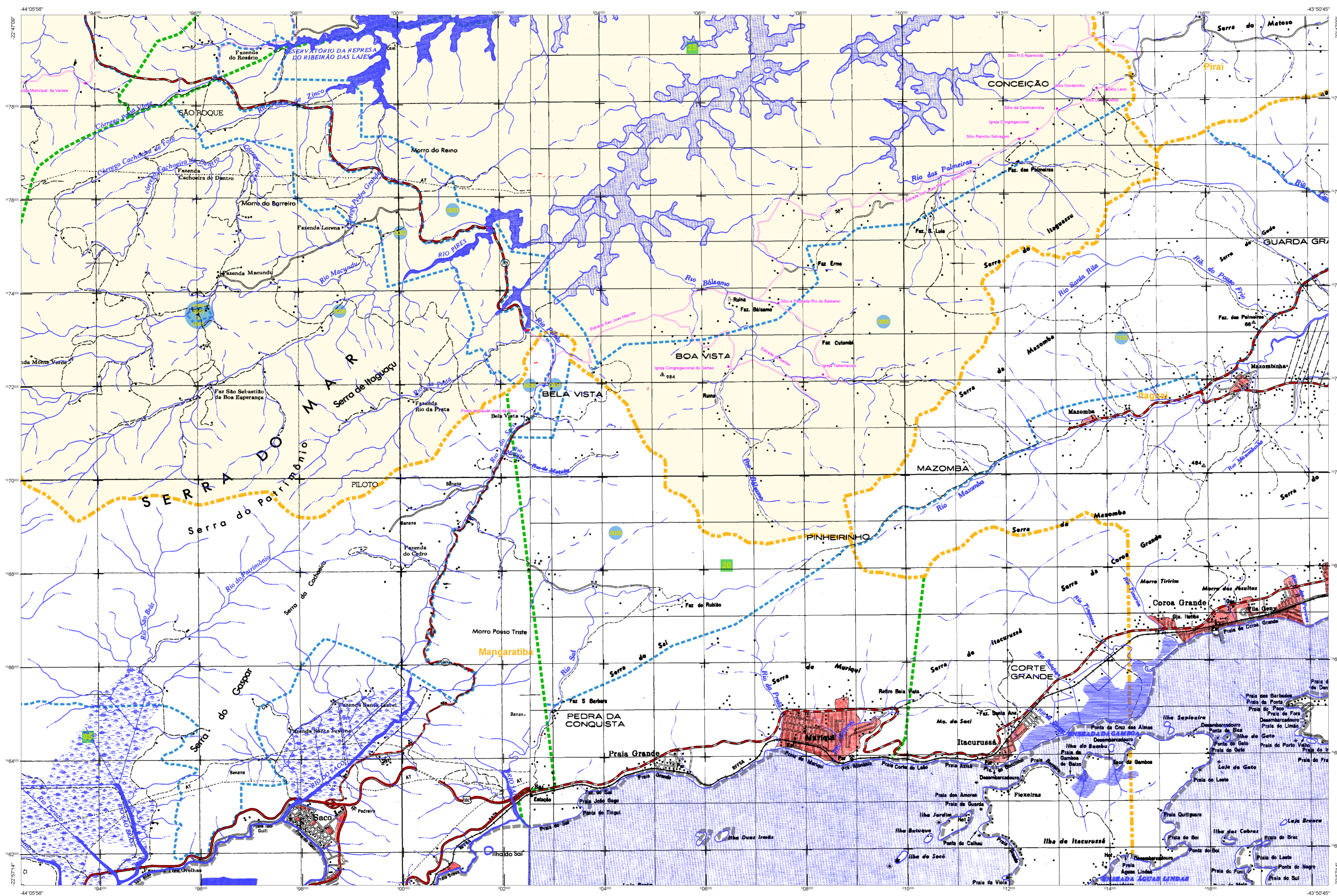
Rio Claro - RJ

ASPECTOS FÍSICOS

REGIÃO: SLS FLUMINENSE
 MÉRIDIANO: VALE DO PARAIBA FLUMINENSE
 Área da Sede: Área
 Latitude: -22.723 E 58.8726 38
 Longitude: -44.198 W 51.485078 41 45

IMPLEMENTAÇÃO

Coordenação Geral: CCAR
 Coordenação Técnica: CETE
 Impressão e Distribuição: IBGE
 Desenvolvimento: CDE
 Centro de Cartografia e Documentação de Informação: CDEI



ELEMENTOS PLANIMÉTRICOS

Edificações
Igreja, Escola, Mina
Moinho de vento, Moinho de água
Campo de emergência, Paralelo
Localidade

Linha transmissora de energia, Cerca
Linha telefônica

Rodovias
auto-estrada
pavimentação
sem pavimentação
caminho carroçável
trilho, caminho e picada
pedão de estrada, federal, estadual
Ferrovias
bitola larga
bitola estreita

ELEMENTOS ALTIMÉTRICOS

Rio, Ingonométrico, Reflexão de nível
Ponto astronômico, Ponto barométrico
Cota comprovada
Superfície deformada, Área

ELEMENTOS DE HIDROGRAFIA

Curso d'água intermitente
Lago ou lagoa intermitente
Terreno sujeito a inundação, Salina
Brimpa ou pantano
Pico (água), Nascente
Rápidos e cachoeiras grandes
Rápidos e cachoeiras
Rocha submersa e a descoberto
Moine e represa, terra e alvenaria
Arrecifo, No seco ou de aluvião
Recife rochoso

ATUALIZAÇÕES CARTOGRÁFICAS
COR MAGENTA - Levantamento por GPS e/ou imagens de Satélites
COR VERDE - Levantamento a partir de cartografia cartográfica

Convenções Temáticas

Limites: Distrital	Sub-Distrital	Setor Censitário
Identificação: Distrito	Sub-Distrito	Setor Urbano / Aglomeração Rural

LIMITES

Informacional
municipal
intermunicipal
áreas especiais

OBS: Os limites provenientes das fontes acima representadas na cor verde estão desatualizados e devem ser desconsiderados.

MAPA MUNICIPAL ESTATÍSTICO

Escala: 1 : 50.000

Ministério do Planejamento, Orçamento e Gestão
INSTITUTO BRASILEIRO DE GEOGRAFIA E ESTATÍSTICA
Rio de Janeiro - CEP 21.241-010

Divisão Político-Administrativa

CODMUN	CODMUN	CODMUN	NOME
33044000	33044001	33044002	RIO CLARO
33044003	33044004	33044005	SÃO JÃO MARCOS

Localização do município no Mapeamento Sistemático

Articulação dos Partidos do Mapa

Localização no Estado

Fonte: Mapa Índice do Brasil - IBGE

CRONOLOGIA

MALHA TERRITORIAL	2010
EDIÇÃO	7/11/2011
Atualização	Consultar Metadados

Rio Claro - RJ

ASPECTOS FÍSICOS

Região: Sudeste
Estado: Rio de Janeiro
Município: RIO CLARO

Área do Município: 148,45 km²

Coordenadas Geográficas: Lat: 22° 27' 38" S, Lon: 44° 18' 41" W

IMPLEMENTAÇÃO

Coordenação Geral: CCAR
Coordenação Técnica: CETE
Unidade Executora: IBGE
Elaboração: Cete
Criação de Documentação e Distribuição de Informação: CCEI

