

CONVENÇÕES CARTOGRÁFICAS

ELEMENTOS PLANIMÉTRICOS

- Edificações
- Igreja: Basílica, Mina
- Moinho de vento, Moinho de água
- Campo de emergência, Favela
- Localidades
- Linha transmissora de energia, Cerca
- Linha telefônica
- Rodoviar: auto-estrada, pavimentada, sem pavimentação, sem pavimentação, caminho carroçável, trilha, caminho e picada, trilha, trilha, trilha
- Ferrovias: bitola larga, bitola estreita

ELEMENTOS ALTIMÉTRICOS

- Fonte topométrica, Referência de nível
- Fonte barométrica
- Cota comprovada
- Superfície deformada, Área

ELEMENTOS DE HIDROGRAFIA

- Curso d'água intermitente
- Lago ou lagoa intermitente
- Terreno sujeito a inundação, Salina
- Póior (água), Nascente
- Rapidas e cachoeiras grandes
- Rapidas e cachoeiras pequenas
- Rochedos e cascatas
- Socorro superior e a descoberto
- Molhe e represa, terra e alvenaria
- Ancoradouro, Rio seco ou de aluvião
- Rodízio, rochedo

ATUALIZAÇÕES CARTOGRÁFICAS

COR MAGENTA - Levantamentos por GPS ou imagens de Satélites
 COR VERDE - Levantamento aerofotogramétrico com correção cartográfica

CONVENÇÕES TEMÁTICAS

Limites	Distrito	Sub-Distrito	Sector Censitário
Distrito	Sub-Distrito	Sector Rural	Sector Urbano
Aglomerado Rural			

LIMITES

- Internacional
- Interdistrital
- Intermunicipal
- Áreas especiais

Obs: Os limites governamentais das favelas, zonas, representadas no seu prelo estão desatualizadas e devem ser desconsideradas.

MAPA MUNICIPAL ESTATÍSTICO

Escala: 1 : 50.000

Sistema de Coordenadas Geográficas: UTM (Proj. UTM 22S)
 Sistema de Coordenadas Planas: Albers (Proj. Albers)
 Datum: SAD 69
 Origem de coordenadas: 47° 45' 00" W e 23° 00' 00" S
 Unidades de medidas: 1000 x 1000 metros
 Este mapa representa a situação de Santa Maria Madalena-RJ em 31/12/2010, com base no Levantamento Cartográfico do IBGE, com atualizações provenientes de diversas fontes, sob o patrocínio do IBGE, com o objetivo de atualizar o cadastro cartográfico do município.

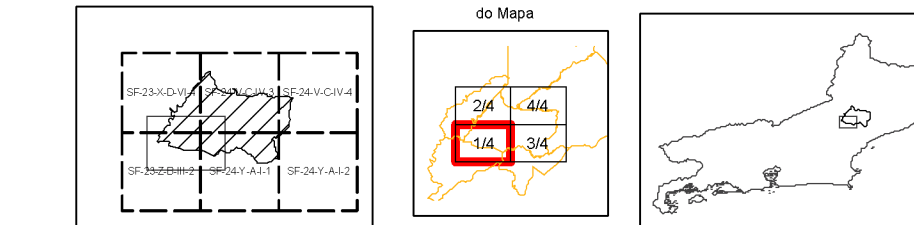
MINISTÉRIO DO PLANEJAMENTO, ORÇAMENTO E GESTÃO
 INSTITUTO BRASILEIRO DE GEOGRAFIA E ESTATÍSTICA

Elaborado por: IBGE - Divisão de Geografia e Estatística
 São Carlos, RJ - CEP 13.141-051
 Ano de produção: 2010

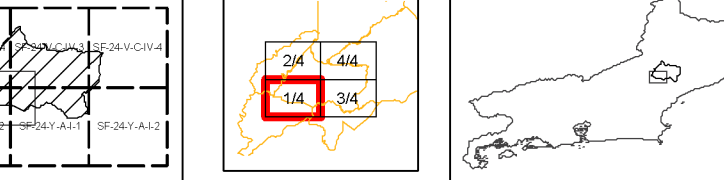
Divisão Político-Administrativa

IBGE	IBGE	IBGE	NOME
3304607	3304607001	3304607001001	SANTA MARIA MADALENA
3304607	3304607001	3304607001002	TRAJANO DE MORAIS
3304607	3304607001	3304607001003	CONCEDIDO DE MACABU
3304607	3304607001	3304607001004	CONCEDIDO Frio

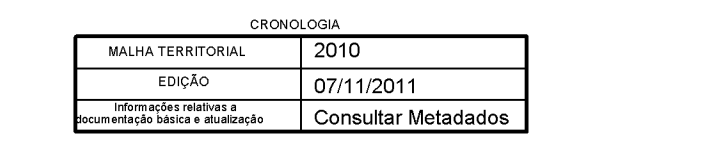
Localização do município no Mapeamento Sistemático



Articulação das Partes do Mapa



Localização no Estado



Santa Maria Madalena - RJ

ASPECTOS FÍSICOS

Coordenação: IBGE

IDENTIFICACIONAL

IBGE

COORDENACIONAL

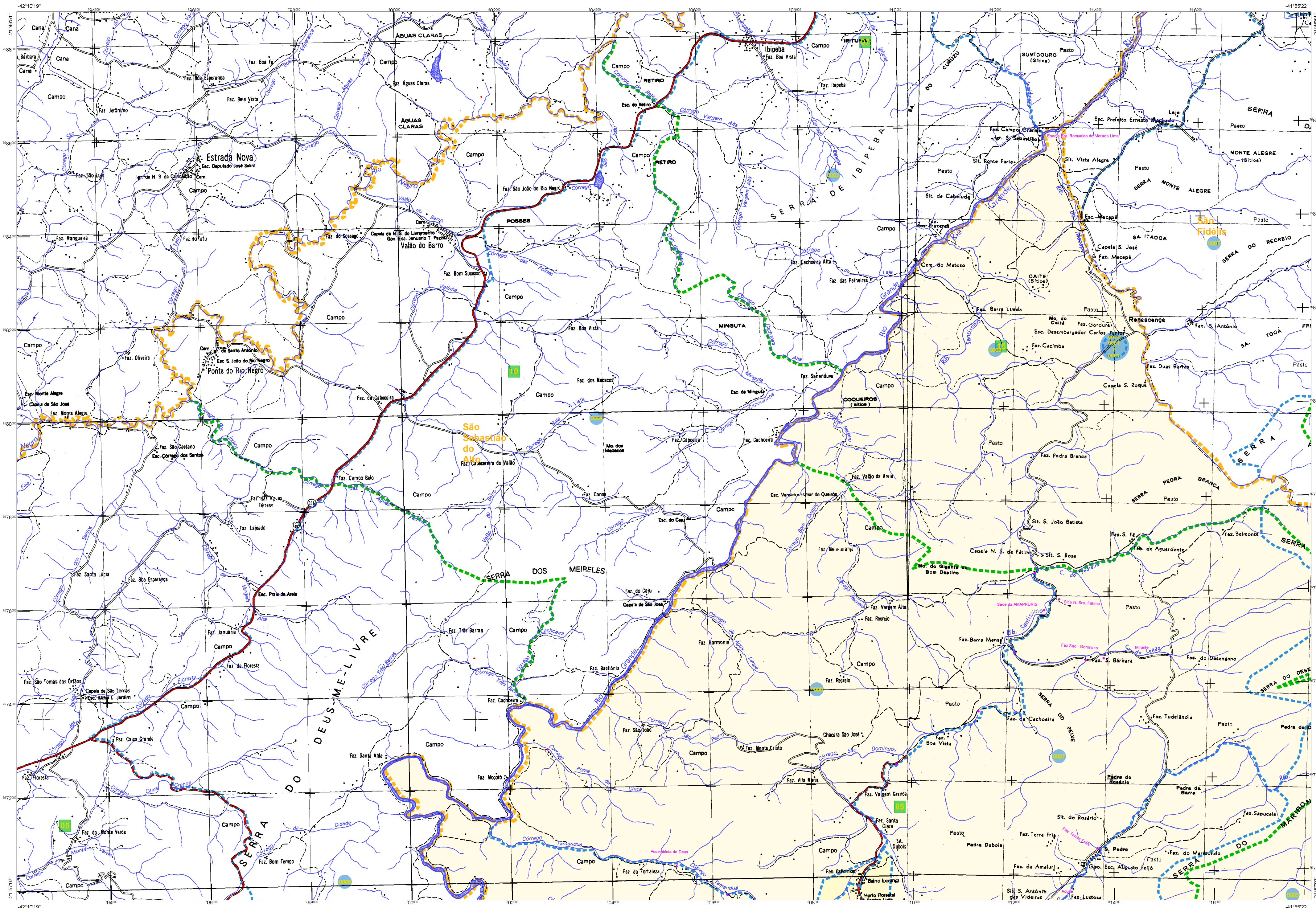
Latitude: 21° 55' S Longitude: 42° 05' W

IMPLEMENTAÇÃO

Coordenação Técnica: IBGE
 Coordenação de Cartografia: IBGE
 Coordenação de Estatística: IBGE
 Produção: IBGE
 Impressão: IBGE

CENOCOLOGIA

MAIHA TERRITORIAL: 2010
 EDIÇÃO: 07/11/2011
 CONSULTA ONLINE: Consultar Metadados



ELEMENTOS PLANIMÉTRICOS

Edificações
Igreja, Escola, Mira, Moinho de vento, Moinho de água, Campo de emergência, Paralelo, Localidade

Linha transmissora de energia, Cerca, Linha telefônica

Rodovias: auto-estrada, pavimentada, sem pavimentação, sem pavimentação, pista, caminho e pista, pedregoso de estrada, federal, estadual

Ferrovias: bitola larga, bitola estreita

CONVENÇÕES CARTOGRÁFICAS

ATUALIZAÇÕES CARTOGRÁFICAS
COR MAGENTA - Levantamento por GPS e/ou imagens de Satélites
COR VERDE - Levantamento a partir de cartografia cartográfica

ELEMENTOS ALTIMÉTRICOS

Rede topográfica, Referência de nível, Ponto barométrico, Cota comprovada, Superfície deformada, Área

ELEMENTOS DE HIDROGRAFIA

Curso d'água intermitente, Lago ou lagoa intermitente, Terreno sujeito a inundação, Salina, Brejo ou pantano, Pântano (águas), Nascente, Rápidos e cachoeiras grandes, Rápidos e cachoeiras pequenas, Roca submersa e a descoberto, Molhe e represa, terra e alvenaria, Arcoaberto, No seco ou aluvião, Recife rochoso

Convenções Temáticas

Limites: Distrital, Sub-Distrital, Setor Censitário

Identificação: Distrito, Sub-Distrito, Setor Rural, Setor Urbano, Aglomerado Rural

LIMITES

Informacional, Interdistrital, Intermunicipal, Áreas especiais

OBS: Os limites provenientes das fontes acima representadas na cor verde estão desatualizados e devem ser desconsiderados

MAPA MUNICIPAL ESTATÍSTICO

Escala: 1 : 50,000

Ministério do Planejamento, Orçamento e Gestão
IBGE - INSTITUTO BRASILEIRO DE GEOGRAFIA E ESTATÍSTICA

Divisão Político-Administrativa

UF	MUNICÍPIO	POPULAÇÃO	NOME
RJ	SANTA MARIA MADALENA	10.100	SANTA MARIA MADALENA
RJ	BOA VISTA	10.100	BOA VISTA
RJ	BOA VISTA DO MAR	10.100	BOA VISTA DO MAR
RJ	BOA VISTA DO OESTE	10.100	BOA VISTA DO OESTE
RJ	BOA VISTA DO NORTE	10.100	BOA VISTA DO NORTE
RJ	BOA VISTA DO SUL	10.100	BOA VISTA DO SUL
RJ	BOA VISTA DO LESTE	10.100	BOA VISTA DO LESTE
RJ	BOA VISTA DO SUDOESTE	10.100	BOA VISTA DO SUDOESTE
RJ	BOA VISTA DO SODOESTE	10.100	BOA VISTA DO SODOESTE
RJ	BOA VISTA DO SODOESTE	10.100	BOA VISTA DO SODOESTE
RJ	BOA VISTA DO SODOESTE	10.100	BOA VISTA DO SODOESTE

Localização do município no Mapeamento Sistemático

Articulação dos Partes do Mapa

Localização no Estado

Fonte: Mapa Índice do Brasil - IBGE

CRONOLOGIA

MALHA TERRITORIAL	2010
EDIÇÃO	07/11/2011
REVISÃO TÉCNICA	Consultar Metadados
REVISÃO DE QUALIDADE	Consultar Metadados

Santa Maria Madalena - RJ

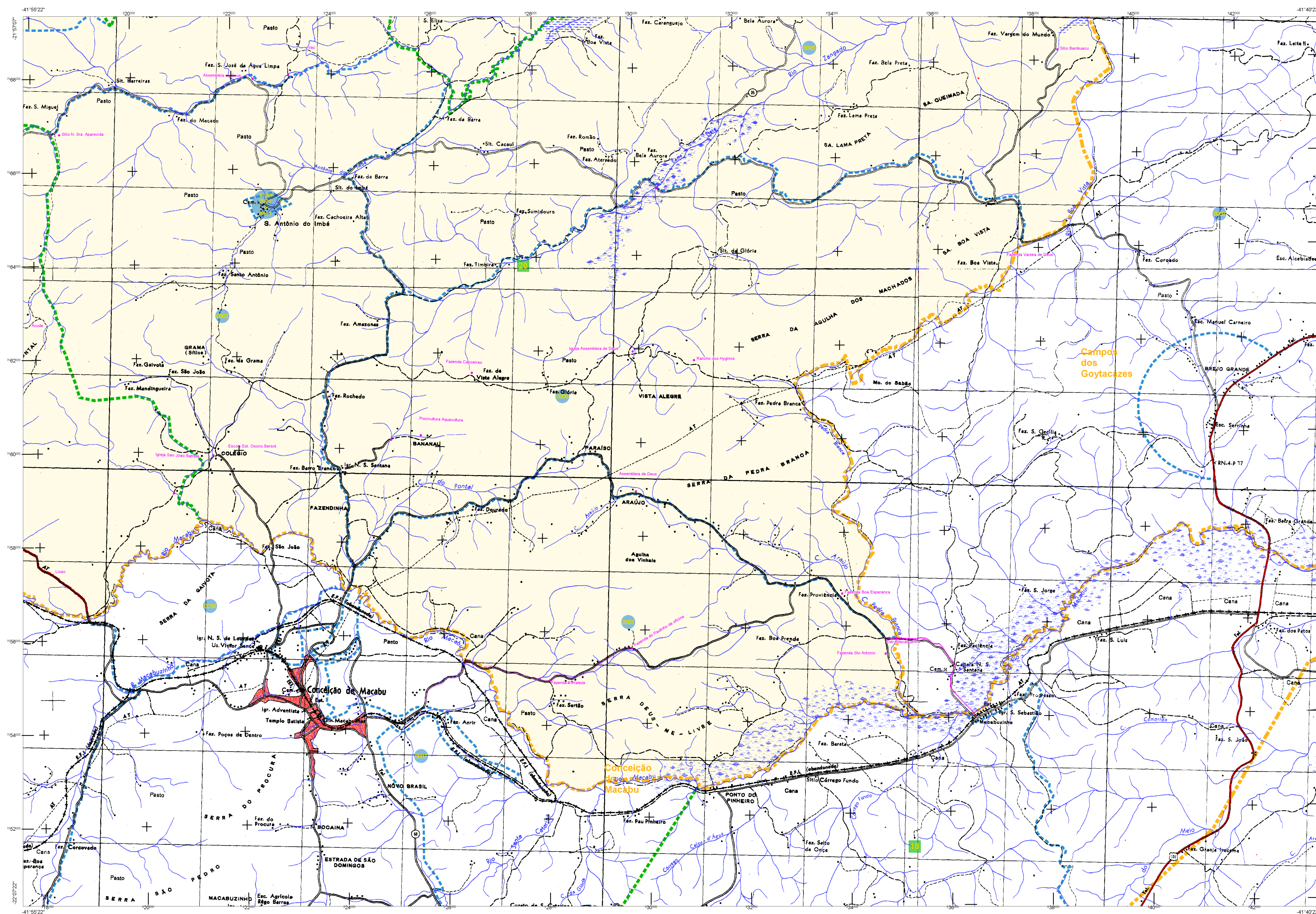
ASPECTOS FÍSICOS

Região: CENTRO FLUMINENSE
Município: SANTA MARIA MADALENA

Altitude da Sede	Área
Coordenadas Geográficas	Coordenadas Geográficas
Latitude: -21.905	Longitude: -42.008
Longitude: -42.008	Latitude: -21.905

IMPLEMENTAÇÃO

Coordenação Geral	CCAR
Coordenação Técnica	CCAR
Coordenação de Estatística Territorial	CCAR
Coordenação de Estatística Demográfica	CCAR
Coordenação de Estatística de Saúde	CCAR
Coordenação de Estatística de Trabalho	CCAR
Coordenação de Estatística de Transportes	CCAR
Coordenação de Estatística de Turismo	CCAR
Coordenação de Estatística de Urbanização	CCAR
Coordenação de Estatística de Vegetação	CCAR
Coordenação de Estatística de Zonas Esportivas	CCAR



ELEMENTOS PLANIMÉTRICOS

- Edificações
- Igreja: Basílica, Mina
- Moinho de vento, Moinho de água
- Campos de emergência, Farol
- Localidades
- Linha transmissora de energia, Cerca
- Linha telefônica
- Rodoviar: auto-estrada, pavimentada, sem pavimentação, sem pavimentação, caminho carroçável, trilha, caminho e picada, trilha de estrada, febre, estrada
- Ferrovias: bitola larga, bitola estreita

ELEMENTOS ALTIMÉTRICOS

- Ponto topográfico, Referência de nível
- Porto astronômico, Porto barométrico
- Cota comprovada
- Superfície deformada, Área

ELEMENTOS DE HIDROGRAFIA

- Curso d'água intermitente
- Lago ou lagoa intermitente
- Terreno sujeito a inundação, Salina
- Podor (igreja), Nascente
- Rapidos e cachoeiras grandes
- Rapidos e cachoeiras pequenas
- Rochedo, Rochas suprasuperficiais e a descoberto
- Molhe e represa, terra e alvenaria
- Ancoradouro, Rio seco ou de atulho
- Rioete, rioete

ATUALIZAÇÕES CARTOGRÁFICAS

COR MAGENTA - Levantamentos por GPS ou imagens de Satélites

COR VERDE - Levantamento aerofotogramétrico com correção cartográfica

Convenções Temáticas

Limites	Distrito	Sub-Distrito	Sector Censitário
---	---	---	---

Identificação

Distrito	Sub-Distrito	Sector Rural	Sector Urbano Aglomerado Rural
---	---	---	---

LIMITES

- internacional
- estadual
- intermunicipal
- áreas especiais

Obs: Os limites provenientes das linhas, rotas, representadas no seu prateado estão desatualizados e devem ser desconsiderados

MAPA MUNICIPAL ESTATÍSTICO

Escala: 1 : 50 000

Sistema de Coordenadas Geográficas de Referência: WGS 84 (SIRGAS 2011)

Coordenadas Plano-Altimétricas em UTM: UTM 18S

Projecção de Coordenadas: UTM (Sistema Mercator)

Alturas em metros: 10 000 e 500 m representativas

Este produto resulta de um projeto de mapeamento geodésico de alta precisão, realizado em parceria com o Instituto Brasileiro de Geografia e Estatística (IBGE), com o apoio técnico e financeiro do Município de Santa Maria Madalena.

MINISTÉRIO DO PLANEJAMENTO, ORÇAMENTO E GESTÃO

INSTITUTO BRASILEIRO DE GEOGRAFIA E ESTATÍSTICA

Av. das Américas, 130 - Rio de Janeiro, RJ - CEP: 21.241-010

Telefone: (21) 251-3333

Site: www.ibge.gov.br

Localização do município no Mapeamento Sistemático

Articulação das Partes do Mapa

Localização no Estado

Fonte: Mapa Índice do Brasil - IBGE

CRONOLOGIA	
MAPA TERRITORIAL	2010
EDIÇÃO	07/11/2011
INFORMAÇÕES TÉCNICAS E ADMINISTRATIVAS	Consultar Metadados

Santa Maria Madalena - RJ

ASPECTOS FÍSICOS

PROTEÇÃO AMBIENTAL

PROTEÇÃO DO PATRIMÔNIO CULTURAL

PROTEÇÃO DO PATRIMÔNIO HISTÓRICO

PROTEÇÃO DO PATRIMÔNIO TURÍSTICO

PROTEÇÃO DO PATRIMÔNIO LINGUÍSTICO

PROTEÇÃO DO PATRIMÔNIO ARQUITETÔNICO

PROTEÇÃO DO PATRIMÔNIO ESCULTÓRICO

PROTEÇÃO DO PATRIMÔNIO MONUMENTAL

PROTEÇÃO DO PATRIMÔNIO PAISAGÍSTICO

PROTEÇÃO DO PATRIMÔNIO SÓCIO-CULTURAL

PROTEÇÃO DO PATRIMÔNIO SÓCIO-AMBIENTAL

PROTEÇÃO DO PATRIMÔNIO SÓCIO-URBANO

PROTEÇÃO DO PATRIMÔNIO SÓCIO-VEGETAL

PROTEÇÃO DO PATRIMÔNIO SÓCIO-ZONAL

PROTEÇÃO DO PATRIMÔNIO SÓCIO-TOPOGRÁFICO

PROTEÇÃO DO PATRIMÔNIO SÓCIO-CLIMÁTICO

PROTEÇÃO DO PATRIMÔNIO SÓCIO-GEOLÓGICO

PROTEÇÃO DO PATRIMÔNIO SÓCIO-HIDROGRÁFICO

PROTEÇÃO DO PATRIMÔNIO SÓCIO-EDUACIONAL

PROTEÇÃO DO PATRIMÔNIO SÓCIO-SCIENTÍFICO

PROTEÇÃO DO PATRIMÔNIO SÓCIO-TECNOLÓGICO

PROTEÇÃO DO PATRIMÔNIO SÓCIO-ARTÍSTICO

PROTEÇÃO DO PATRIMÔNIO SÓCIO-SPORTIVO

PROTEÇÃO DO PATRIMÔNIO SÓCIO-RECREATIVO

PROTEÇÃO DO PATRIMÔNIO SÓCIO-DESPORTIVO

PROTEÇÃO DO PATRIMÔNIO SÓCIO-RECREATIVO-DESPORTIVO

PROTEÇÃO DO PATRIMÔNIO SÓCIO-RECREATIVO-DESPORTIVO-ARTÍSTICO

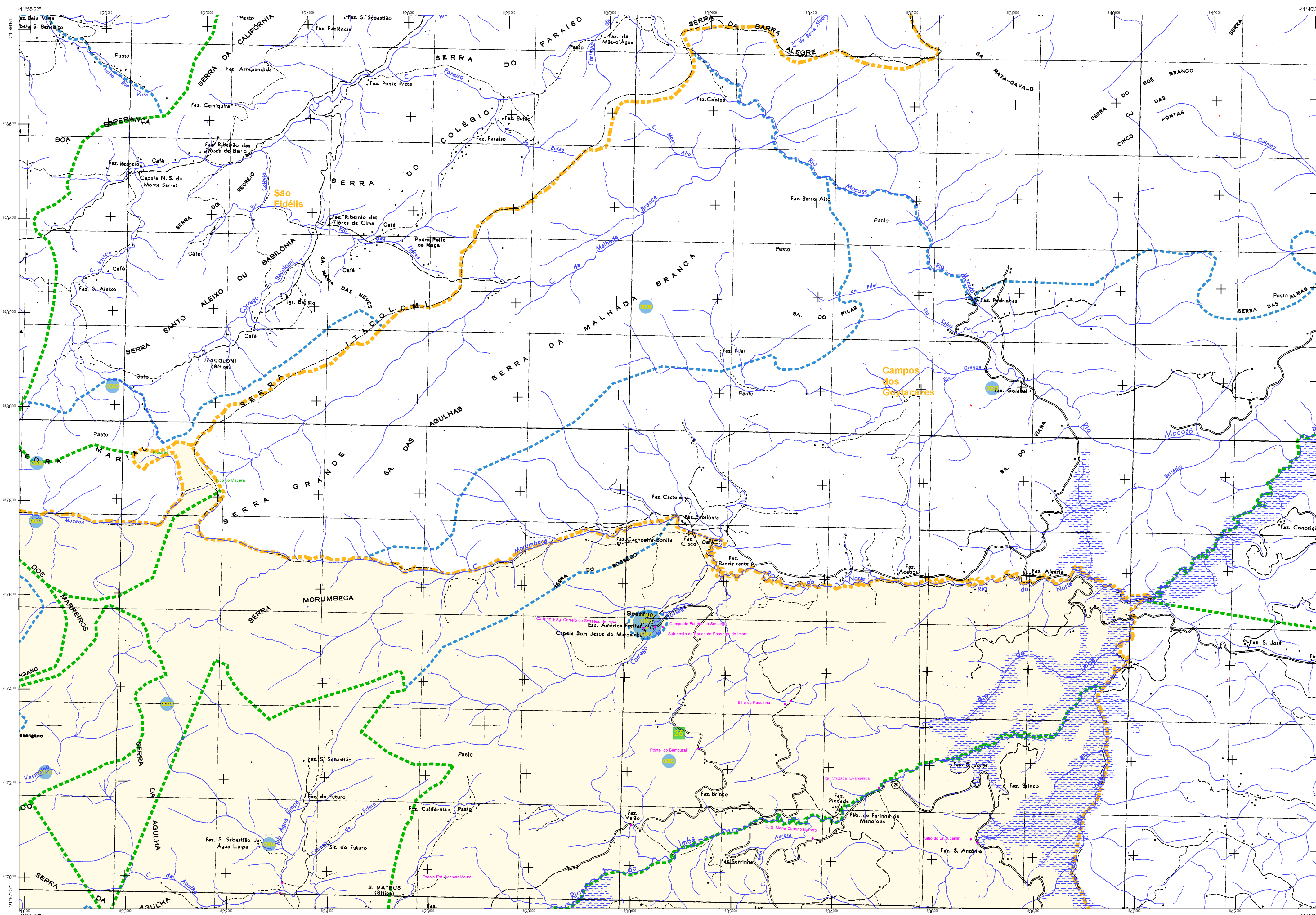
PROTEÇÃO DO PATRIMÔNIO SÓCIO-RECREATIVO-DESPORTIVO-ARTÍSTICO-SPORTIVO

PROTEÇÃO DO PATRIMÔNIO SÓCIO-RECREATIVO-DESPORTIVO-ARTÍSTICO-SPORTIVO-RECREATIVO

PROTEÇÃO DO PATRIMÔNIO SÓCIO-RECREATIVO-DESPORTIVO-ARTÍSTICO-SPORTIVO-RECREATIVO-ARTÍSTICO

PROTEÇÃO DO PATRIMÔNIO SÓCIO-RECREATIVO-DESPORTIVO-ARTÍSTICO-SPORTIVO-RECREATIVO-ARTÍSTICO-SPORTIVO

PROTEÇÃO DO PATRIMÔNIO SÓCIO-RECREATIVO-DESPORTIVO-ARTÍSTICO-SPORTIVO-RECREATIVO-ARTÍSTICO-SPORTIVO-RECREATIVO



ELEMENTOS PLANIMÉTRICOS

- Edificações
- Igreja: Basílica, Mina
- Moinho de vento, Molino de água
- Campo de emergência, Farol
- Localidades
- Linhas transmissoras de energia, Cerca
- Linhas telefônicas
- Rodovias: auto-estrada, pavimentada, sem pavimentação, sem pavimentação, caminho carrossável, trilha, caminho e picada, trilha, trilha, trilha, trilha
- Ferrovias: trilha longa, trilha curta, trilha curta
- ATUALIZAÇÕES CARTOGRAFICAS
- COR VERDE: Levantamentos por GPS e/ou imagens de Satélites
- COR AZUL: Levantamentos com aerofotogrametria

ELEMENTOS ALTIMÉTRICOS

- Ponto trigonométrico, Referência de nível
- Porto altimétrico, Porto barométrico
- Cota comprovada
- Superfície deformada, Área
- ELEMENTOS DE HIDROGRAFIA
- Curso d'água intermitente
- Lago ou lagoa intermitente
- Terreno sujeito a inundação, Salina
- Podor (lagos), Nascentes
- Raptoes e cachoeiras grandes
- Raptoes e cachoeiras
- Socata sumera e a descoberto
- Molhe e represa, terra e alvenaria
- Ancoradouro, Rio seco ou de aluvião
- Rodios tocosos

Convenções Temáticas

Limites		Identificação	
Distrito	Sub-Distrito	Distrito	Sub-Distrito
Setor Censitário	Setor Rural	Setor Rural	Setor Urbano
			Aglomerado Rural

LIMITES

- Intermunicipal
- Interafraidistrital
- Intermunicipal
- Áreas especiais

Obs: Os limites provenientes das fontes: a) representados no seu prazo estão desatualizados e devem ser desconhecidos

MAPA MUNICIPAL ESTATÍSTICO

Escala: 1 : 50 000

Coordenadas Geográficas (Datum de Cachoeiras de Caldas):
Sistema de Coordenadas Geográficas (Datum de Cachoeiras de Caldas):
Coordenadas Plano-Altimétricas em UTM (SAD 86):
Espaço de alinhamento (UTM): 33QAB, 33QAD, 33QAE, 33QAG, 33QAI, 33QAK, 33QAL, 33QAM, 33QAN, 33QAP, 33QAR, 33QAS, 33QAT, 33QAU, 33QAV, 33QAW, 33QAX, 33QAY, 33QAZ

Esta apresentação gráfica é uma reprodução gráfica da base geoespacial do IBGE e não deve ser utilizada para fins de planejamento urbano ou rural, nem para fins de licenciamento ambiental ou de outros fins que possam causar danos ambientais ou de qualquer natureza.

MINISTÉRIO DO PLANEJAMENTO, ORÇAMENTO E GESTÃO
INSTITUTO BRASILEIRO DE GEOGRAFIA E ESTATÍSTICA
Acesso em 07/11/2011 às 11:31:30. Produto da Edição 2010 do Censo Demográfico 2010.

CDMUN	UF	NOME
3304607	RJ	SANTA MARIA MADALENA
3304601	RJ	LOURDES LOPES
3304602	RJ	MARACANGA
3304603	RJ	SANTO ANTONIO DO IMBÉ
3304604	RJ	PIRANGÓ

Localização do município no Mapeamento Sistemático

Articulação das Partes do Mapa

Localização do Estado

Fonte: Mapa Índice do Brasil - IBGE

CRONOLOGIA

MAPIA TERRITORIAL	2010
EDIÇÃO	07/11/2011
INFORMAÇÕES GERAIS E METADADOS	Consultar Metadados

Santa Maria Madalena - RJ

ASPECTOS FÍSICOS

IDENTIFICAÇÃO	
MUNICÍPIO	SANTA MARIA MADALENA
IBGE	3304607
UF	RJ
Latitude	-21 565
Longitude	-42 026
Altitude	115,93 m
Superfície Total	45 km²

IMPLEMENTAÇÃO

COORDENAÇÃO GERAL	
Coordenação Geral	CCAR
Coordenação Técnica	CCET
Coordenação de Edições Técnicas	CCET
Elaboração e Produção	CCET
Coordenação de Qualidade	CCET
Coordenação de Circulação e Distribuição	CCET