

ELEMENTOS PLANIMÉTRICOS

Edifícios
Igreja, Escola, Mina
Moinho de vento, Moinho de água
Campo de emergência, Farol
Localidade

Linha transmissora de energia: Caneleira
Linha telefônica

Rodovias
auto-estrada
pavimentada
sem pavimentação
sem pavimentação
caminho carrossável
trilho, caminho e picada
prefeito de estrada: federal, estadual

Ferrovias
bitola larga
bitola estreita

CONVENÇÕES CARTOGRÁFICAS

ELEMENTOS ALTIMÉTRICOS
Ponto trigonométrico, Referência de nível
Ponto altimétrico, Ponto barométrico
Cota comprovada
Superfície deformada: Área

ELEMENTOS DE HIDROGRAFIA
Curso d'água intermitente
Lago ou lagoa intermitente
Terreno sujeito a inundação: Salina
Sítio ou olerário
Poço (água), Nascente
Rápidos e cachoeiras grandes
Rápidos e cachoeiras pequenas
Rocha submersa e a descoberto
Matas e reservas: terra e alvenaria
Ancoradouro, Rio seco ou de aluvião
Relevo rochoso

QUALIDADES CARTOGRÁFICAS
COR MAGENTA - Localização por GPS e Imagens de Satélite
COR VERDE - Lançamento aproximado sem comprovação cartográfica

CONVENÇÕES TEMÁTICAS

Límites: Distrital	---
Sub-Distrito	---
Setor Censitário	---
Identificação	
Distrito	05
Sub-Distrito	05
Sector Rural	05
Sector Urbano	05
Agropecuária Rural	05

LIMITES

internacional
intermunicipal
intermunicipal
áreas especiais

OBS: Os limites provenientes das linhas raster, representados na cor verde, estão desatualizados e devem ser desconsiderados.

MAPA MUNICIPAL ESTATÍSTICO

Escala: 1:50.000

Sistema de Coordenadas Geográficas em Latitudes/Longitudes - (SIRGAS2000)
Coordenadas Plano-Rectangulares em UTM - (SIRGAS2000)
Origem das coordenadas: UTM Equador Meridional - (WGS_1984)_MERC
Projeção em coordenadas de 10 000 x 500 metros quadrados.

Este produto foi gerado a partir de dados cartográficos produzidos em função dos levantamentos realizados pelo IBGE, com o apoio das equipes de campo e de escritório do Instituto Brasileiro de Geografia e Estatística. O IBGE não se responsabiliza por danos ou prejuízos decorrentes do uso indevido das informações aqui contidas.

MINISTÉRIO DO PLANEJAMENTO, ORÇAMENTO E GESTÃO
INSTITUTO BRASILEIRO DE GEOGRAFIA E ESTATÍSTICA
DIRETORIA DE GEOLOGIA, AGROPECUÁRIA E PESQUISA DE CONSERVAÇÃO DE SOLOS E RECURSOS HÍDRICOS
AV. Brasil, 15.074 - Plano de Cuiabá
Brasília - DF - CEP: 70048-900

CECOCÓDIGO	NOME
3304755	SÃO FRANCISCO DE ITABAPOANA
3304755001	SÃO FRANCISCO DE ITABAPOANA
3304755002	SÃO FRANCISCO DE ITABAPOANA
3304755003	SÃO FRANCISCO DE ITABAPOANA
3304755004	SÃO FRANCISCO DE ITABAPOANA
3304755005	SÃO FRANCISCO DE ITABAPOANA
3304755006	SÃO FRANCISCO DE ITABAPOANA
3304755007	SÃO FRANCISCO DE ITABAPOANA
3304755008	SÃO FRANCISCO DE ITABAPOANA
3304755009	SÃO FRANCISCO DE ITABAPOANA
3304755010	SÃO FRANCISCO DE ITABAPOANA

Localização do município no Mapeamento Sistemático

Articulação das Partes do Mapa

Localização no Estado

Fonte: Mapa Índice do Brasil - IBGE

CRONOLOGIA

MAIUA TERRITORIAL	2010
EDIÇÃO	07/11/2011
ALICENCIAMENTO	documentação básica e atualizada
Consultar Metadados	

São Francisco de Itabapoana - RJ

ASPECTOS FÍSICOS

ASPECTOS DEMOGRÁFICOS

População	144.434
População Urbana	104.394
População Rural	40.040
Densidade Demográfica	104,394

ASPECTOS ECONÔMICOS

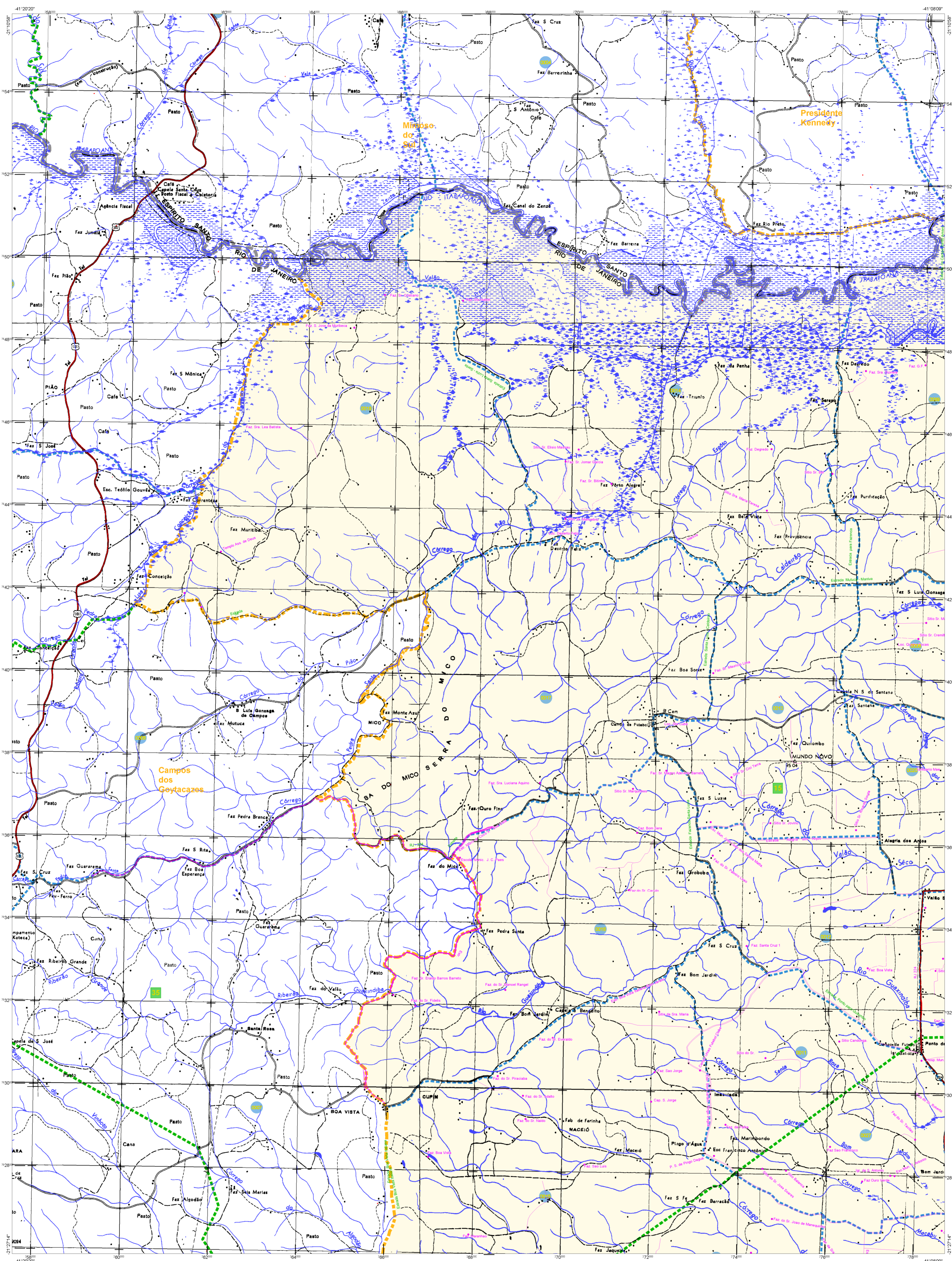
Produto Interno Bruto (PIB)	1.043.940,00
PIB per capita	7.228,00
PIB per habitante rural	180,00

ASPECTOS SOCIAIS

Índice de Desenvolvimento Humano (IDH)	0,700
Índice de Desenvolvimento Humano Rural (IDH-R)	0,500

ASPECTOS CULTURAIS

Patrimônio Cultural	1
Patrimônio Histórico	1
Patrimônio Natural	1
Patrimônio Religioso	1
Patrimônio Urbano	1
Patrimônio Rural	1



ELEMENTOS PLANIMÉTRICOS

Edifícios
Igreja, Escola, Mina
Moinho de vento, Moinho de água
Campo de emergência, Farol
Localidade

Linha transmissora de energia: Cansa, Linha telefônica

Rodovias
auto-estrada
pavimentada
sem pavimentação
caminho carrossável
trilha, caminho e picada
prefeito de estrada: federal, estadual

Ferrovias
bitola larga
bitola estreita

CONVENÇÕES CARTOGRÁFICAS

ELEMENTOS ALTIMÉTRICOS
Ponto trigonométrico, Referência de nível
Ponto astronômico, Ponto barométrico
Cota comprida
Superfície deformada, Área

ELEMENTOS DE HIDROGRAFIA
Curso d'água intermitente
Lago ou lagoa intermitente
Terreno sujeito a inundação: Salina
Sítio ou catarata
Poço (água), Nascente
Rápidos e cachoeiras grandes
Rápidos e cachoeiras pequenas
Rocha submersa e a descoberto
Matas e reservas: terra aluvionar, Ancoradouro, Rio seco ou de aluvião
Relevo rochoso

ATUALIZAÇÕES CARTOGRÁFICAS
COR MAGENTA - Localização por GPS e/ou Imagens de Satélite
COR VERDE - Lançamento aprovado sem correção cartográfica

CONVENÇÕES TEMÁTICAS

Límites: Distrital	---
Sub-Distrital	---
Sector Cenitário	---
Identificação	---
Distrito	---
Sub-Distrito	---
Sector Rural	---
Sector Urbano	---
Agropecuário Rural	---

LIMITES

internacional
interestadual
intermunicipal
áreas especiais

OBS: Os limites provenientes das fontes raster, representados na cor verde desativadas e devem ser desconsiderados.

MAPA MUNICIPAL ESTATÍSTICO

Escala: 1:50.000

Sistema de Coordenadas Geográficas em Latitudes/longitudes - (SIRGAS2000)
Coordenadas Plano-Itabapoana em UTM - (SIRGAS2000)
Origem do datum: 1956 (Equador Meridional - WGS 1984, MC)
Projeção em cartômetro de 10.000 x 500 metros quadrados

MINISTÉRIO DO PLANEJAMENTO, ORÇAMENTO E GESTÃO
INSTITUTO BRASILEIRO DE GEOGRAFIA E ESTATÍSTICA
DIRETORIA DE GEODÉSIA, AGUARDANDO O PERÍODO DE CORREÇÃO DE ERROS OU ATUALIZAÇÃO DE DADOS

CEC-0000	CEC-0001	CEC-0002	CEC-0003	CEC-0004	CEC-0005	CEC-0006	CEC-0007	CEC-0008	CEC-0009	CEC-0010	CEC-0011	CEC-0012	CEC-0013	CEC-0014	CEC-0015	CEC-0016	CEC-0017	CEC-0018	CEC-0019	CEC-0020	CEC-0021	CEC-0022	CEC-0023	CEC-0024	CEC-0025	CEC-0026	CEC-0027	CEC-0028	CEC-0029	CEC-0030	CEC-0031	CEC-0032	CEC-0033	CEC-0034	CEC-0035	CEC-0036	CEC-0037	CEC-0038	CEC-0039	CEC-0040	CEC-0041	CEC-0042	CEC-0043	CEC-0044	CEC-0045	CEC-0046	CEC-0047	CEC-0048	CEC-0049	CEC-0050
0000	0001	0002	0003	0004	0005	0006	0007	0008	0009	0010	0011	0012	0013	0014	0015	0016	0017	0018	0019	0020	0021	0022	0023	0024	0025	0026	0027	0028	0029	0030	0031	0032	0033	0034	0035	0036	0037	0038	0039	0040	0041	0042	0043	0044	0045	0046	0047	0048	0049	0050

Localização do município no Mapeamento Sistemático

Articulação das Partes do Mapa

Localização no Estado

São Francisco de Itabapoana - RJ

ASPECTOS FÍSICOS

Coordenação Geográfica
Coordenação de Cartas
Coordenação de Cartas Temporárias
Coordenação de Cartas de Referência
Coordenação de Cartas de Referência

IMPLEMENTAÇÃO

Coordenação Técnica
Coordenação de Cartas
Coordenação de Cartas Temporárias
Coordenação de Cartas de Referência
Coordenação de Cartas de Referência

CRONOLOGIA

MAIJA TERRITORIAL: 2010
EDIÇÃO: 07/11/2011
Atualização de dados: Consultar Metadados

São Francisco de Itabapoana - RJ

Coordenação Técnica	Coordenação de Cartas	Coordenação de Cartas Temporárias	Coordenação de Cartas de Referência
Coordenação de Cartas	Coordenação de Cartas Temporárias	Coordenação de Cartas de Referência	Coordenação de Cartas de Referência
Coordenação de Cartas	Coordenação de Cartas Temporárias	Coordenação de Cartas de Referência	Coordenação de Cartas de Referência
Coordenação de Cartas	Coordenação de Cartas Temporárias	Coordenação de Cartas de Referência	Coordenação de Cartas de Referência

