

ELEMENTOS PLANIMÉTRICOS

Edificações

- Igreja, Escola, Mina
- Moinho de vento, Moinho de água
- Campo de emergência, Parol
- Localidades
- Linha transmissora de energia, Cerca
- Linha telefônica
- Rodovias: auto-estrada, pavimentada, sem pavimentação, sem pavimentação, caminho carroçável, trilha, caminho e pista, pedregal de estrada, federal, estadual
- Ferrovias
- Bóia larga
- Bóia estreita

ELEMENTOS ALTIMÉTRICOS

- Rede trigonométrica, Referência de nível
- Ponto astronômico, Ponto barométrico
- Cota comprovada
- Superfície deformada, Área

ELEMENTOS DE HIDROGRAFIA

- Curso d'água intermitente
- Lago ou lagoa intermitente
- Terrão sujeito a inundação, Salina
- Brinço ou pântano
- Piçarra (água), Nascente
- Rápido e cachoeira grandes
- Rápido e cachoeira
- Rocha submersa e a descoberto
- Molhe e represa, terra e alvenaria
- Arrecadouro, No seco ou de alívio
- Recife rochoso

ATUALIZAÇÕES CARTOGRÁFICAS

COR MAGENTA - Levantamento por GPS e/ou imagens de Satélites
COR VERDE - Levantamento por sensoria cartográfica

CONVENÇÕES CARTOGRÁFICAS

Convenções Temáticas

Limites: Distrital	Sub-Distrital	Setor Censitário
Identificação: Distrital	Sub-Distrital	Setor Urbano
Setor Rural	Agglomerado Rural	

LIMITES

- Informacional
- intermunicipal
- interestadual
- Áreas especiais

LEGENDA

Obs: Os limites provenientes das fontes acima representadas na cor verde estão desatualizados e devem ser desconsiderados

MAPA MUNICIPAL ESTATÍSTICO

Escala: 1 : 50.000

Ministério do Planejamento, Orçamento e Gestão
IBGE - Instituto Brasileiro de Geografia e Estatística

Divisão Político-Administrativa

CODMUN	CODMUN	CODMUN	NOME
3305604	3305604	3305604	SILVA JARDIM
330560401	330560402	330560403	CAPIVARI DE CIMA
330560404	330560405	330560406	CAJATI
330560407	330560408	330560409	ALDEIA VELHA

Localização do município no Mapeamento Sistemático

Articulação dos Partes do Mapa

Localização no Estado

Fonte: Mapa Índice do Brasil - IBGE

ASPECTOS FÍSICOS

RELEVÂNCIA

BAIXADAS

BAIXADA DE SÃO JOÃO

Município de São João	Área
3305604	180
Lavras - 22.601	7.768.000,51
Localidade: 42.392	N: 7492274,65
	45

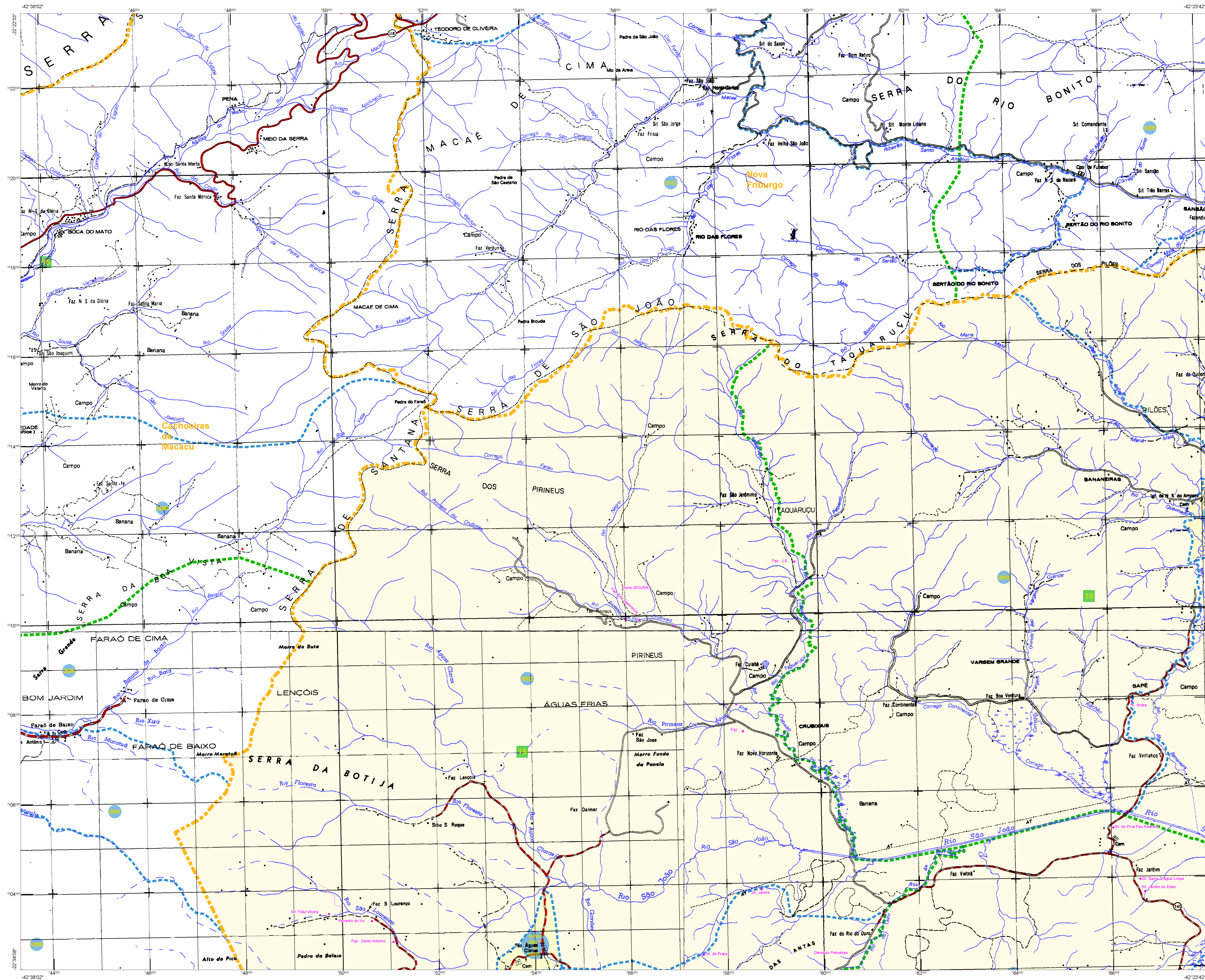
IMPLEMENTAÇÃO

Coordenação Geral	CCAG
Coordenação de Cartografia	CCAG
Coordenação Técnica	CCAG
Coordenação de Estatística Territorial	CCAG
Unidade Produtora	CCAG
Unidade Operadora do IBGE	CCAG
Elaboração	CCAG
Centro de Documentação e Disseminação de Informação	CCAG

CRONOLOGIA

Malha Territorial	2010
Edição	07/11/2011
Atualização	Consultar Metadados

Silva Jardim - RJ



ELEMENTOS PLANIMÉTRICOS

Edificações
Igreja, Escola, Mina
Moinho de vento, Moinho de água
Campo de emergência, Farol
Localidades
Linha transmissora de energia, Cerca
Linha telefônica
Rodovias
auto-estrada
pavimentação
sem pavimentação
camioneteiros
trilho, caminho e picada
pedão de estrada, federal, estadual
Ferrovias
bitola larga
bitola estreita

ELEMENTOS ALTIMÉTRICOS

Rovos trigonométricos, Referência de nível
Ponto astronômico, Ponto barométrico
Cota comprovada
Superfície deformada, Área

ELEMENTOS DE HIDROGRAFIA

Curso d'água intermitente
Lago ou lagoa intermitente
Terreno sujeito a inundação, Salina
Brimp ou pantano
Pico (água), Nascente
Rápidos e cachoeiras grandes
Rápidos e cachoeiras
Rocha submersa e a descoberto
Moine e represa, terra e alvenaria
Arrecifo, No seco ou de alívio
Recife rochoso

ATUALIZAÇÕES CARTOGRÁFICAS

COR MAGENTA - Levantamento por GPS e/ou imagens de Satélites
COR VERDE - Levantamento por sensorização cartográfica

CONVENÇÕES CARTOGRÁFICAS

Convenções Temáticas

Limites: Distrital	Sub-Distrital	Sector Censitário
Identificação: Distrito	Sub-Distrito	Sector Rural
Sector Urbano	Agglomerado Rural	

LIMITES

Informacional	Intermunicipal	Áreas especiais
---------------	----------------	-----------------

Obs.: Os limites provenientes das fontes acima representadas na cor verde estão desativados e devem ser desconsiderados.

MAPA MUNICIPAL ESTATÍSTICO

Escala: 1 : 50.000

Ministério do Planejamento, Orçamento e Gestão
IBGE - Instituto Brasileiro de Geografia e Estatística
Rua de Janeiro, 101 - Praça do Relógio
Rio de Janeiro - RJ CEP 21.141-010

Divisão Político-Administrativa

UF	MUNICÍPIO	UF	MUNICÍPIO	UF	MUNICÍPIO
RJ	SILVA JARDIM	RJ	PARTEZITAS	RJ	ALDEIA VELHA

Localização do município no Mapeamento Sistemático

Articulação dos Partes do Mapa

Localização no Estado

Fonte: Mapa Índice do Brasil - IBGE

ASPECTOS FÍSICOS

Relevo	BAIXADAS
Vegetação	SERRA DE SÃO JOÃO
Água	
Altitude da Sede	Área
Latitude	Longitude
Longitude	Altitude

IMPLEMENTAÇÃO

Coordenação Geral	CCAR
Coordenação Técnica	CEFE
Unidade Produtora	Unidade Produtora do IBGE
Elaboração	Centro de Documentação e Disseminação de Informação

CRONOLOGIA

Malha Territorial	2010
Edição	07/11/2011
Atualização	Consultar Metadados

MAPA MUNICIPAL ESTATÍSTICO

Escala: 1 : 50.000

Ministério do Planejamento, Orçamento e Gestão
IBGE - Instituto Brasileiro de Geografia e Estatística
Rua de Janeiro, 101 - Praça do Relógio
Rio de Janeiro - RJ CEP 21.141-010

Divisão Político-Administrativa

UF	MUNICÍPIO	UF	MUNICÍPIO	UF	MUNICÍPIO
RJ	SILVA JARDIM	RJ	PARTEZITAS	RJ	ALDEIA VELHA

Localização do município no Mapeamento Sistemático

Articulação dos Partes do Mapa

Localização no Estado

Fonte: Mapa Índice do Brasil - IBGE

ASPECTOS FÍSICOS

Relevo	BAIXADAS
Vegetação	SERRA DE SÃO JOÃO
Água	
Altitude da Sede	Área
Latitude	Longitude
Longitude	Altitude

IMPLEMENTAÇÃO

Coordenação Geral	CCAR
Coordenação Técnica	CEFE
Unidade Produtora	Unidade Produtora do IBGE
Elaboração	Centro de Documentação e Disseminação de Informação

CRONOLOGIA

Malha Territorial	2010
Edição	07/11/2011
Atualização	Consultar Metadados

