

ELEMENTOS PLANIMÉTRICOS

CONVENÇÕES CARTOGRÁFICAS

ELEMENTOS ALTIMÉTRICOS

ELEMENTOS DE HIDROGRAFIA

ATUALIZAÇÕES CARTOGRÁFICAS

COM MASCARENHA - Levantamento por GPS em imagens de Satélite
COR VERDE - Lançamento.gov.br/geo/conservacao-cartografica

CONVENÇÕES TOPOGRÁFICAS

IDENTIFICAÇÃO

LIMITES

LEGENDA

IBGE - INSTITUTO BRASILEIRO DE GEOGRAFIA E ESTATÍSTICA

MAPA MUNICIPAL ESTATÍSTICO

ESCALA: 1:50.000

Sistema de Coordenadas Geográficas em Latitudes e Longitudes - SIRGAS 2011

ORIGEM DO SUBSTRATO: IGM - Instituto Geográfico Militar - 1970 - 40

ANÁLISE E ATUALIZAÇÃO: IGM - Instituto Geográfico Militar - 2009 - 100

ESTE PRODUTO TEM COMO FONTE DE DADOS O Sistema de Informação Geográfica (SIG) produzido pelo IBGE, SIGS e outros, em formato vetorial ou raster, e a Tabela Municipal Digital do IBGE, que disponibiliza informações de áreas territoriais, sem tratamento algum de resumo ou consolidação dos elementos cartográficos.

MINISTÉRIO DO PLANEJAMENTO, ORÇAMENTO E GESTÃO
INSTITUTO BRASILEIRO DE GEOGRAFIA E ESTATÍSTICA
A DIRETORIA DE GEOGRAFIA SUPLENTE E PROFESSOR DE GEOGRAFIA
DE TERESÓPOLIS, RJ, EM 07/11/2011, POR: [Assinatura]

DISTrito	CODIGO	PRENOME	NOME
000001	000001	TERESÓPOLIS	TERESÓPOLIS

ASPECTOS FÍSICOS

ASPECTOS SOCIAIS

ASPECTOS ECONÔMICOS

ASPECTOS CULTURAIS

ASPECTOS AMBIENTAIS

ASPECTOS POLÍTICOS

ASPECTOS LEGAIS

ASPECTOS TÉCNICOS

ASPECTOS ADMINISTRATIVOS

ASPECTOS HISTÓRICOS

ASPECTOS DEMOGRÁFICOS

ASPECTOS EDUCACIONAIS

ASPECTOS CULTURAIS

ASPECTOS AMBIENTAIS

ASPECTOS POLÍTICOS

ASPECTOS LEGAIS

ASPECTOS TÉCNICOS

ASPECTOS ADMINISTRATIVOS

ASPECTOS HISTÓRICOS

ASPECTOS DEMOGRÁFICOS

ASPECTOS EDUCACIONAIS

ASPECTOS FÍSICOS

ASPECTOS SOCIAIS

ASPECTOS ECONÔMICOS

ASPECTOS CULTURAIS

ASPECTOS AMBIENTAIS

ASPECTOS POLÍTICOS

ASPECTOS LEGAIS

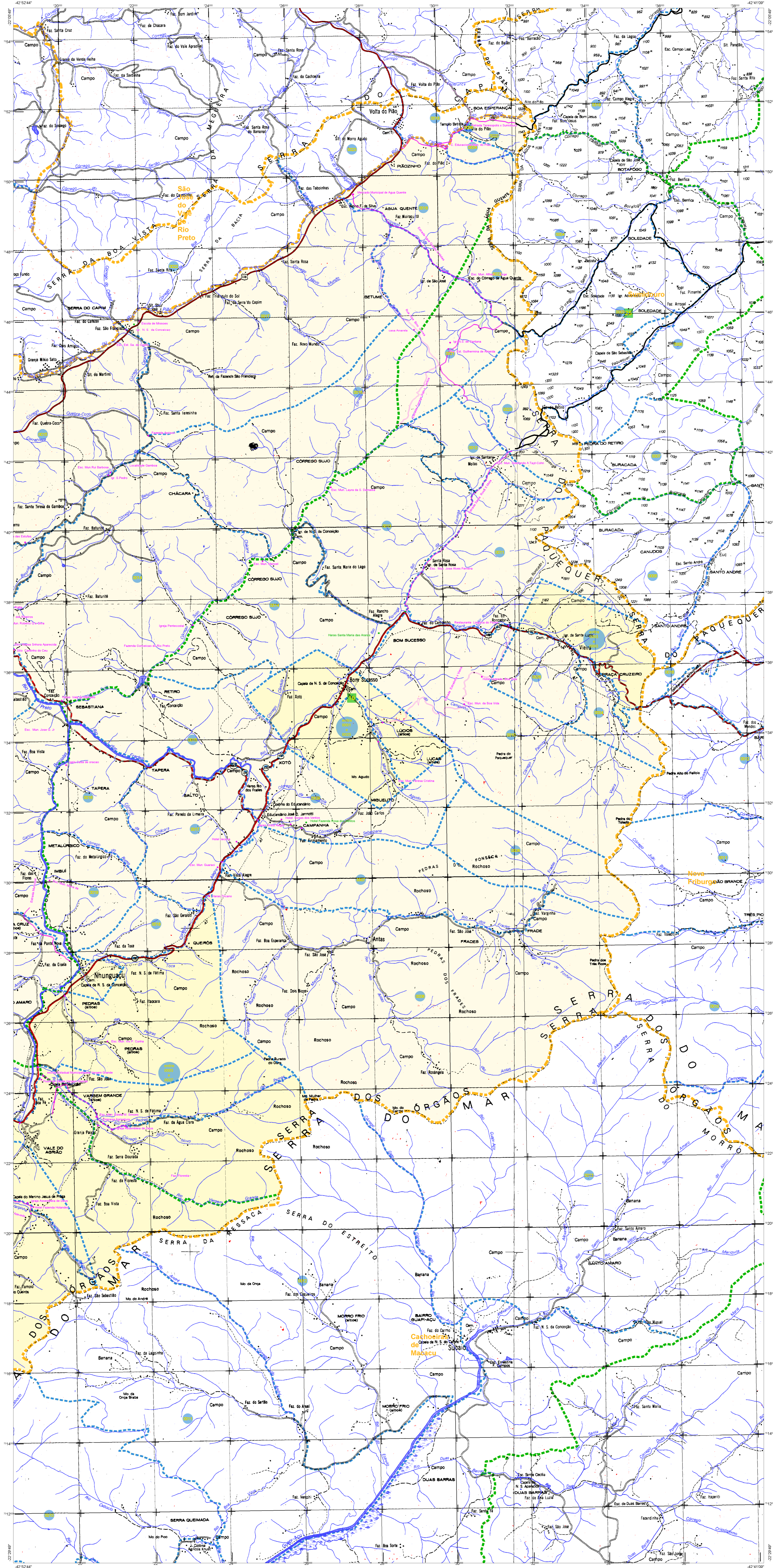
ASPECTOS TÉCNICOS

ASPECTOS ADMINISTRATIVOS

ASPECTOS HISTÓRICOS

ASPECTOS DEMOGRÁFICOS

ASPECTOS EDUCACIONAIS



ELEMENTOS PLANIMÉTRICOS

CONVENÇÕES CARTOGRÁFICAS

ELEMENTOS ALTIMÉTRICOS

ELEMENTOS DE HIDROGRAFIA

LIMITES

ATUALIZAÇÕES CARTOGRÁFICAS

COM MACÉNTA - Levantamento por GPS em imagens de Satélite
COR VERDE - Lançamento, atualização e conservação cartográfica

Convenções Temáticas

Limite: Distrital	Sub-Distrital	Distrital	Setor	Setor Urbano
Sub-Distrital	Distrital	Setor	Setor Urbano	Setor Urbano

LIMITES

internacional
intermunicipal
intra-municipal
áreas especiais

OD: Os limites provenientes das fontes: **verde** - representativas
na topografia digitalizada e **laranja** - não digitalizadas

MAPA MUNICIPAL ESTATÍSTICO

ESCALA: 1:50.000

Sistema de Coordenadas Geográficas em Latitudes e Longitudes - SIRGAS2000
Coordenadas Geográficas em UTM - SIRGAS2000
Origem da sub-rede UTM: Equador e Meridiano 48° W
Amplitude em metros de 1000 x 500 em quadrado
Este produto integra a coleção de mapas municipais gerados de forma automática
a partir da base de dados do Município e do Estado produzidos pelo
IBGE, DGS e outros, em formato vetorial e em alta resolução digital do IBGE,
sem qualquer alteração de dados, sendo totalmente atualizado em
resolução e conteúdo dos elementos cartográficos.

MINISTÉRIO DO PLANEJAMENTO, ORÇAMENTO E GESTÃO
INSTITUTO BRASILEIRO DE GEOGRAFIA E ESTATÍSTICA
A DIRETORIA DE GEOGRAFIA responde a produção e atualização
de todos os produtos cartográficos e estatísticos
do IBGE. Diretor: JOSÉ PAULO LUIZ
Rio de Janeiro, CEP 21.241-010
IBGE - SERVIÇO DE INFORMAÇÃO GEOGRÁFICA

DESCRIÇÃO	VALOR	NOME
Distrito	0000001	TERESÓPOLIS
Sub-distrito	0000002	TERESÓPOLIS
Setor	0000003	TERESÓPOLIS
Setor Urbano	0000004	TERESÓPOLIS

ASPECTOS FÍSICOS

METROPOLITANA DO RIO DE JANEIRO

SERRANA

Estado do Rio de Janeiro

Coordenadas de Referência

Latitude: -22.412
Longitude: -42.008

IMPLEMENTAÇÃO

Coordenador: Teresópolis
Coordenador de Teresópolis
Coordenador de Teresópolis
Coordenador de Teresópolis
Coordenador de Teresópolis

MAIS TERRITORIAL 2010
EDICIONADO 07/11/2011
REVISÃO 07/11/2011
Atualizado das Fontes de Referência
Consultar Metadados