

ELEMENTOS PLANIMÉTRICOS

CONVENÇÕES CARTOGRÁFICAS

ELEMENTOS ALTIMÉTRICOS

ELEMENTOS DE HIDROGRAFIA

ATUALIZAÇÕES CARTOGRÁFICAS

COR MAGENTA - Lançamento em 01/01/2010
COR VERDE - Lançamento aproximado sem comprovação cartográfica

Convenções Temáticas

Identificação

LIMITES

internacional
intermunicipal
áreas especiais

OBS: Os limites provenientes das folhas "redes" representadas na cor verde estão desatualizados e devem ser desconsiderados.

MAPA MUNICIPAL ESTATÍSTICO

Escala: 1 : 50.000

Sistema de Coordenadas Geográficas em Latitudes e Longitudes - UTM 18S
Coordenadas Planas - Mercator em UTM - S4430
Origem do datum geodésico - Córrego Velho - 4920 45
Datum geodésico - Córrego Velho - 4920 45
Datum cartográfico - Córrego Velho - 4920 45

Este produto integra a cadeia de mapas municipais gerados pela Secretaria de Planejamento e Gestão do Estado do Rio de Janeiro, sendo disponibilizado em formato digital em 2010. OBRIGADA a todos os fornecedores de dados, especialmente à Fundação de Amparo à Pesquisa do Estado do Rio de Janeiro (FAPERJ) e ao Instituto Brasileiro de Geografia e Estatística (IBGE), pela disponibilização de dados para a elaboração deste mapa.

MINISTÉRIO DO PLANEJAMENTO, ORÇAMENTO E GESTÃO
SECRETARIA DE PLANEJAMENTO, ORÇAMENTO E GESTÃO
DIRETORIA DE GEOGRAFIA ESTATÍSTICA e Gestão do Território
Rua Rio de Janeiro, 100 - 2º andar - CEP: 20040-020 - Rio de Janeiro - RJ
Telefone: (21) 259-2000
Site: www.ibge.gov.br

NOBRE TERRITORIAL

GEOCODIGO	NOME
330610000	VALÉNÇA
330610001	ÁREAS DE PRESERVAÇÃO AMBIENTAL
330610002	CONSERVAÇÃO AMBIENTAL
330610003	RESERVAÇÃO
330610004	SANTA ISABEL DO RIO PRETO

Localização do município no Mapeamento Sistemático

Atuação das Partes do Mapa

Localização no Estado

Fonte: Mapa Índice do Brasil - IBGE

CRONOLOGIA

MALHA TERRITORIAL	EDIÇÃO
2010	07/11/2011

Informações técnicas e documentais sobre o mapa
Consultar Metadados

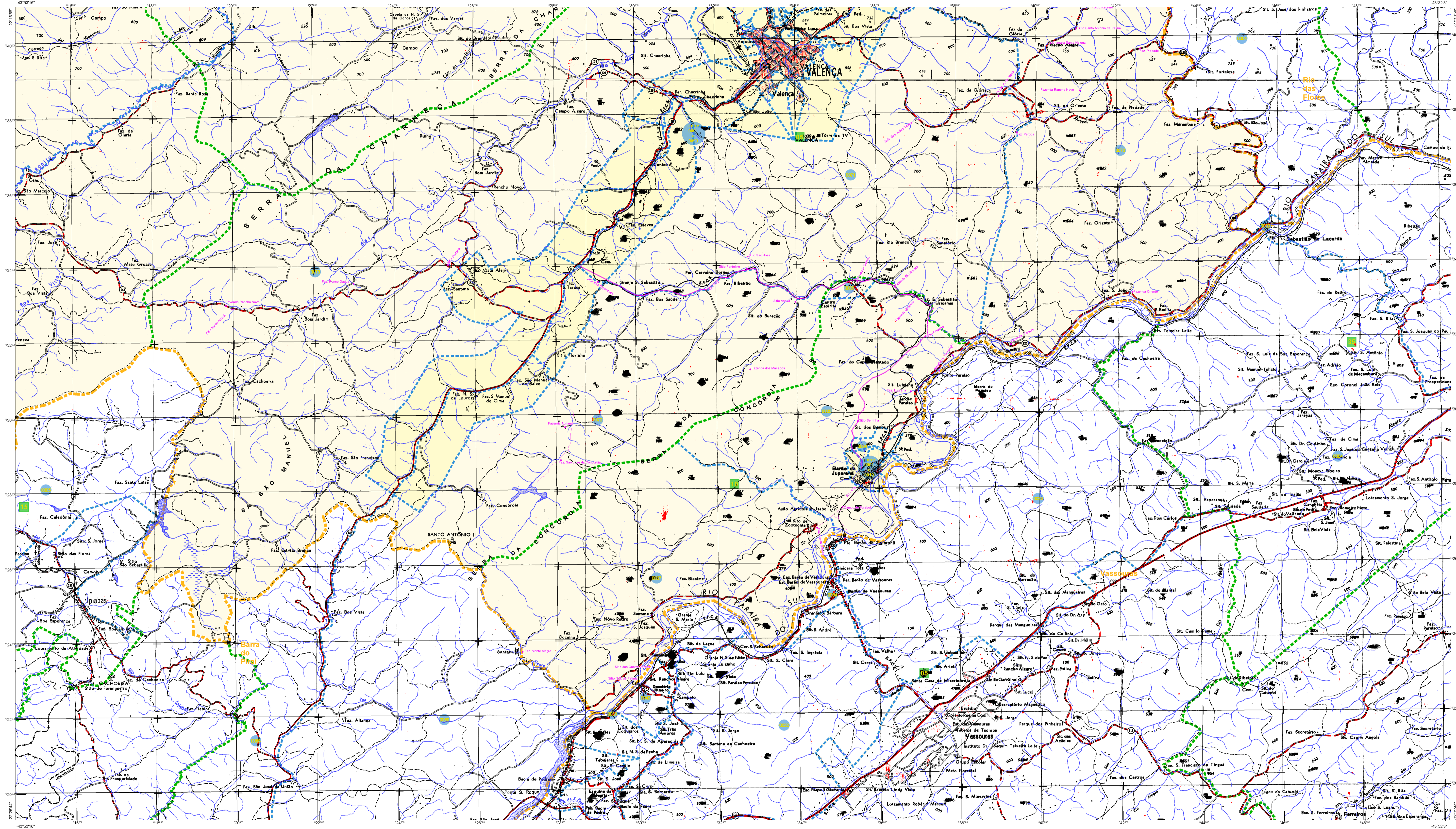
Valença - RJ

ASPECTOS FÍSICOS

Relevância	ASPECTOS FÍSICOS
SUL FLUMINENSE	
BARRA DO PIRAÍ	
Área	
Altitude da Sede	
Coordenadas Geográficas	
Latitude	-22.246
Longitude	-43.7
Coordenadas UTM	E: 633643.17
	N: 7539269.96
	45

MUNICIPAÇÃO

Coordenação Técnica	COORD
Coordenação do Projeto	
Coordenação de Elaboração Técnica	CETE
Coordenação de Produção	
Unidades Responsáveis do IBGE	
Coordenação	
Centro de Documentação e Disseminação de Informação	CCD



ELEMENTOS PLANIMÉTRICOS

- Edifícios
- Uzina, Escola, Misa
- Monte de vento, Molino de água
- Campo de energia, Favela
- Localidades
- Linhas de transmissão de energia, Canteira
- Linhas telefônicas
- Rodovias
- Asfalto
- Asfalto pavimentado
- Asfalto não pavimentado
- Caminho de terra
- Trilha, Caminho e estrada
- Passagem de estrada, Estação
- Ferrovias
- Estação
- Estação de trem

CONVENÇÕES CARTOGRÁFICAS

ELEMENTOS ALTIMÉTRICOS

- Ponto topográfico, Referência de nível
- Ponto altimétrico, Referência de nível
- Cota contorneada
- Superfície deformada, Área

ELEMENTOS DE HIDROGRAFIA

- Córrego, Intermitente
- Lago ou lagoa, Perenne
- Terreno aquoso inundado, Salina
- Brasão, Estação
- Fazenda, Residência
- Região de cultivo, Pastagem
- Região de cultivo
- Rocha calcária e arenosa
- Matas nativas e exóticas
- Áreas de preservação ambiental
- Reserva natural

ATUALIZAÇÕES CARTOGRÁFICAS

COR MAGENTA - Lançamento do CIP 2010, mapas de Sinalizações
COR VERDE - Lançamento do CIP 2010, mapas de Sinalizações

Convenções Temáticas

Limite	Distrito	Sub-Distrito	Sector	Sector Urbano
Distrito	[Linha Verde]	[Linha Verde]	[Linha Verde]	[Linha Verde]
Sub-Distrito	[Linha Verde]	[Linha Verde]	[Linha Verde]	[Linha Verde]
Sector	[Linha Verde]	[Linha Verde]	[Linha Verde]	[Linha Verde]
Sector Urbano	[Linha Verde]	[Linha Verde]	[Linha Verde]	[Linha Verde]

LIMITES

- internacional
- intermunicipal
- intermunicipal
- áreas especiais

Obs: Os limites provenientes das linhas "nada" representadas na cor verde estão desatualizados e devem ser desconsiderados.

MAPA MUNICIPAL ESTATÍSTICO

Escala: 1 : 50.000

Sistema de Coordenadas Geográficas em Latitudes e Longitudes: 2000
Coordenadas Planas: Mercator UTM
Quilômetros por Grau: 111,320
Quilômetros por Grau: 111,320
Quilômetros por Grau: 111,320

Este produto integra a coleção de mapas municipais gerada de forma automática a partir de dados de Sinalização e Hidrografia disponibilizados pelo IBGE, SIBGE e outros, em parceria com o setor privado. Este produto não substitui o produto SIBGE, SIBGE e outros, em parceria com o setor privado. Este produto não substitui o produto SIBGE, SIBGE e outros, em parceria com o setor privado.

MINISTÉRIO DO PLANEJAMENTO, ORÇAMENTO E GESTÃO
SECRETARIA DE POLÍTICA DE DESENVOLVIMENTO TERRITORIAL
A DART/DT/DE/COORDENADORIA GERAL DE DESENVOLVIMENTO TERRITORIAL
RUA DO OURO, 151 - PRÉDIO 20
BRASIL, 20171 - RIO DE JANEIRO

GEODINÂMICO	NOME
00000000	ÁREA DE PROTEÇÃO AMBIENTAL
00000000	ÁREA DE PROTEÇÃO AMBIENTAL
00000000	ÁREA DE PROTEÇÃO AMBIENTAL
00000000	ÁREA DE PROTEÇÃO AMBIENTAL
00000000	ÁREA DE PROTEÇÃO AMBIENTAL
00000000	ÁREA DE PROTEÇÃO AMBIENTAL

Localização do município no Mapeamento Sistemático

Atuação das Partes do Mapa

Localização no Estado

Fonte: Mapa Índice do Brasil - IBGE

CRONOLOGIA

EDIÇÃO	DATA
2010	07/11/2011

Atualização: 07/11/2011
Elaboração: Coni/Inf/Mapas

Valença - RJ

ASPECTOS FÍSICOS

Região	Área
SUL FLUMINENSE	
BARRA DO PIRAI	
Altitude da Sede	
Latitude	-22,246
Longitude	-43,7
Coordenadas UTM	45

POPULAÇÃO

População	CDM
População Urbana	
População Rural	
População Total	
População em 2000	
População em 2010	
População em 2020	
População em 2030	
População em 2040	
População em 2050	

