

ELEMENTOS PLANIMÉTRICOS

Edifícios
Igreja, Escola, Moinho de vento, Moinho de água, Campo de emergência, Paralelo
Localidades
Linha transmissora de energia, Cerca
Linha telefônica
Rodovias
auto-estrada
pavimentada
sem pavimentação
camioneteiro
trilho, caminho e pista
pedão de estrada, federal, estadual
Ferroviária
bóia brava
bóia branca

ELEMENTOS ALTIMÉTRICOS

Riova topométrica, Referência de nível
Ponto astronômico, Ponto barométrico
Cota comprovada
Superfície deformada, Área

ELEMENTOS DE HIDROGRAFIA

Curso d'água intermitente
Lago ou lagoa intermitente
Terreno sujeito a inundação, Salina
Brimpa ou planície
Pico (vértice), Nascente
Rápido e cachoeira grandes
Rápido e cachoeira
Rocha submersa e a descoberto
Moine e represa, terra e alvenaria
Arrecifo, No seco ou aluvão
Relevo rochoso

ATUALIZAÇÕES CARTOGRÁFICAS

COR MAGENTA - Levantamento por GPS e/ou imagens de Satélites
COR VERDE - Levantamento por GPS e/ou imagens de Satélites

CONVENÇÕES CARTOGRÁFICAS

ELEMENTOS ALTIMÉTRICOS

Riova topométrica, Referência de nível
Ponto astronômico, Ponto barométrico
Cota comprovada
Superfície deformada, Área

ELEMENTOS DE HIDROGRAFIA

Curso d'água intermitente
Lago ou lagoa intermitente
Terreno sujeito a inundação, Salina
Brimpa ou planície
Pico (vértice), Nascente
Rápido e cachoeira grandes
Rápido e cachoeira
Rocha submersa e a descoberto
Moine e represa, terra e alvenaria
Arrecifo, No seco ou aluvão
Relevo rochoso

CONVENÇÕES TEMÁTICAS

Limites: Distrital	Sub-Distrital	Setor Urbano	Agglomerado Rural
Identificação	Sub-Distrital	Setor Urbano	Agglomerado Rural

LIMITES

Informacional
municipal
intermunicipal
áreas especiais

OBS: Os limites provenientes das fontes acima representadas na grelha estão desatualizados e devem ser desconsiderados

MAPA MUNICIPAL ESTATÍSTICO

Escala: 1 : 50.000

Ministério do Planejamento, Orçamento e Gestão
Instituto Brasileiro de Geografia e Estatística

Divisão Político-Administrativa

UF	MUNICÍPIO	CEP	NOME
RJ	3306206	22404-000	VASSOURAS
RJ	3306207	22404-000	SEBASTIÃO DE LAGENDA

Localização do município no Mapeamento Sistemático

Articulação das Partes do Mapa

Localização no Estado

Fonte: Mapa Índice do Brasil - IBGE

CRONOLOGIA

MALHA TERRITORIAL	2010
EDIÇÃO	07/11/2011
Atualização	Consultar Metadados

Vassouras - RJ

ASPECTOS FÍSICOS

METROPOLITANA DO RIO DE JANEIRO

METROPOLITANA DO RIO DE JANEIRO

METROPOLITANA DO RIO DE JANEIRO

Área da Sede: 180

Área: 45

Latitude: -22.404

Longitude: -43.963

IMPLEMENTAÇÃO

Coordenação Geral: CC&A

Coordenação de Cartografia: CC&A

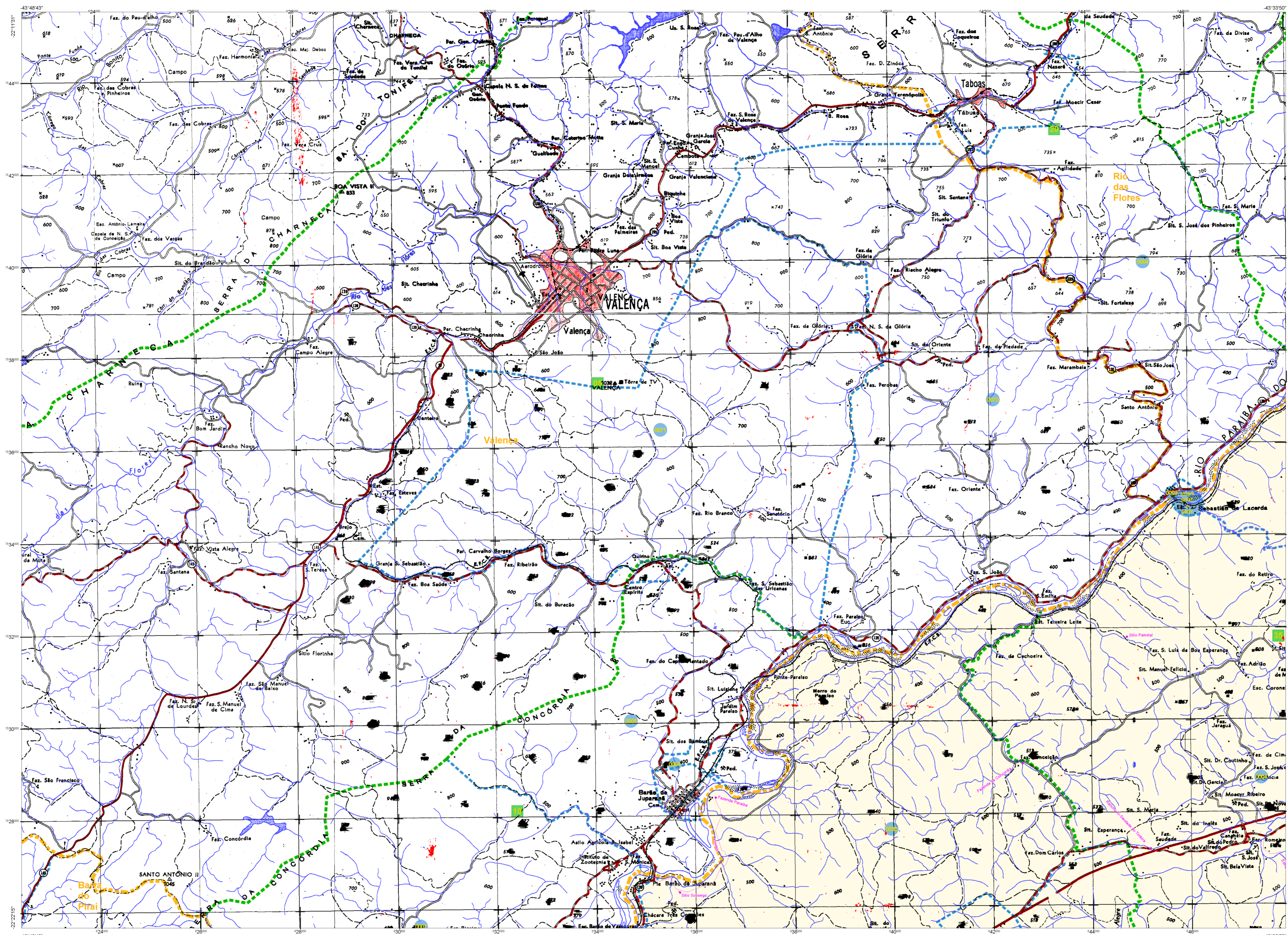
Coordenação de Estatística Territorial: C&E

Unidades Produtoras: C&E

Impressão: Estatísticas do IBGE

Diagramação: C&E

Centro de Cartografia e Diagramação de Informação: C&E



ELEMENTOS PLANIMÉTRICOS

Edificações: Igreja, Escola, Mina, Moinho de vento, Moinho de água, Campo de emergência, Parol, Localidade.

Linha transmissora de energia, Cerca, Linha telefônica.

Rodovias: auto-estrada pavimentada, sem pavimentação, sem pavimentação, caminho carroçável, trilha, caminho e picada, pedregal de estrada, federal, estadual.

Ferrovias: bitola larga, bitola estreita.

CONVENÇÕES CARTOGRÁFICAS

ELEMENTOS ALTIMÉTRICOS

Révole trigonométrica, Referência de nível, Ponto astronômico, Ponto barométrico, Cota comprovada, Superfície deformada, Área.

ELEMENTOS DE HIDROGRAFIA

Curso d'água intermitente, Lago ou água intermitente, Terreno sujeito a inundação, Salina, Brinço ou pantano, Poço (águas), Nascente, Rápidos e cachoeiras grandes, Rápidos e cachoeiras, Ruínas submersas e a descoberto, Molhe e represa, terra e alvenaria, Açudeiro, No seco ou alívio, Recife rochoso.

ATUALIZAÇÕES CARTOGRÁFICAS

COR MAGENTA - Levantamento por GPS e/ou imagens de Satélites
COR VERDE - Levantamento a partir de cartografia cartográfica

CONVENÇÕES TEMÁTICAS

Limites: Distrital, Sub-Distrital, Setor Censitário.

Identificação: Distrito, Sub-Distrito, Setor Rural, Setor Urbano, Aglomerado Rural.

LIMITES

Informacional, Interdistrital, Intermunicipal, Áreas especiais.

OBS: Os limites provenientes das fontes acima representadas na cor verde estão desatualizados e devem ser desconsiderados.

MAPA MUNICIPAL ESTATÍSTICO

Escala: 1 : 50.000

Ministério do Planejamento, Orçamento e Gestão
IBGE - INSTITUTO BRASILEIRO DE GEOGRAFIA E ESTATÍSTICA

Divisão Político-Administrativa

CODMUN	UF	CDMUN	NOME
3306206	RJ	3306206	VASSOURAS
3306206	RJ	3306206	SEBASTIÃO DE LACERDA

Localização do município no Mapeamento Sistemático

Articulação dos Partes do Mapa

Localização no Estado

Fonte: Mapa Índice do Brasil - IBGE

CRONOLOGIA

Malha Territorial	2010
Edição	07/11/2011
Atualização	Consultar Metadados

ASPECTOS FÍSICOS

METROPOLITANA DO RIO DE JANEIRO

METROPOLITANA DE VASSOURAS

Área da Sede	Área
14	14
14	14
14	14

IMPLEMENTAÇÃO

Coordenação Geral	CCAR
Coordenação de Cartografia	CCAR
Coordenação Técnica	CCAR
Coordenação de Estatística Territorial	CCAR
Unidade Produtora	CCAR
Unidade Operadora	CCAR
Elaboração	CCAR
Centro de Documentação e Disseminação de Informação	CCAR

ASPECTOS FÍSICOS

METROPOLITANA DO RIO DE JANEIRO

METROPOLITANA DE VASSOURAS

Área da Sede	Área
14	14
14	14
14	14

IMPLEMENTAÇÃO

Coordenação Geral	CCAR
Coordenação de Cartografia	CCAR
Coordenação Técnica	CCAR
Coordenação de Estatística Territorial	CCAR
Unidade Produtora	CCAR
Unidade Operadora	CCAR
Elaboração	CCAR
Centro de Documentação e Disseminação de Informação	CCAR

ASPECTOS FÍSICOS

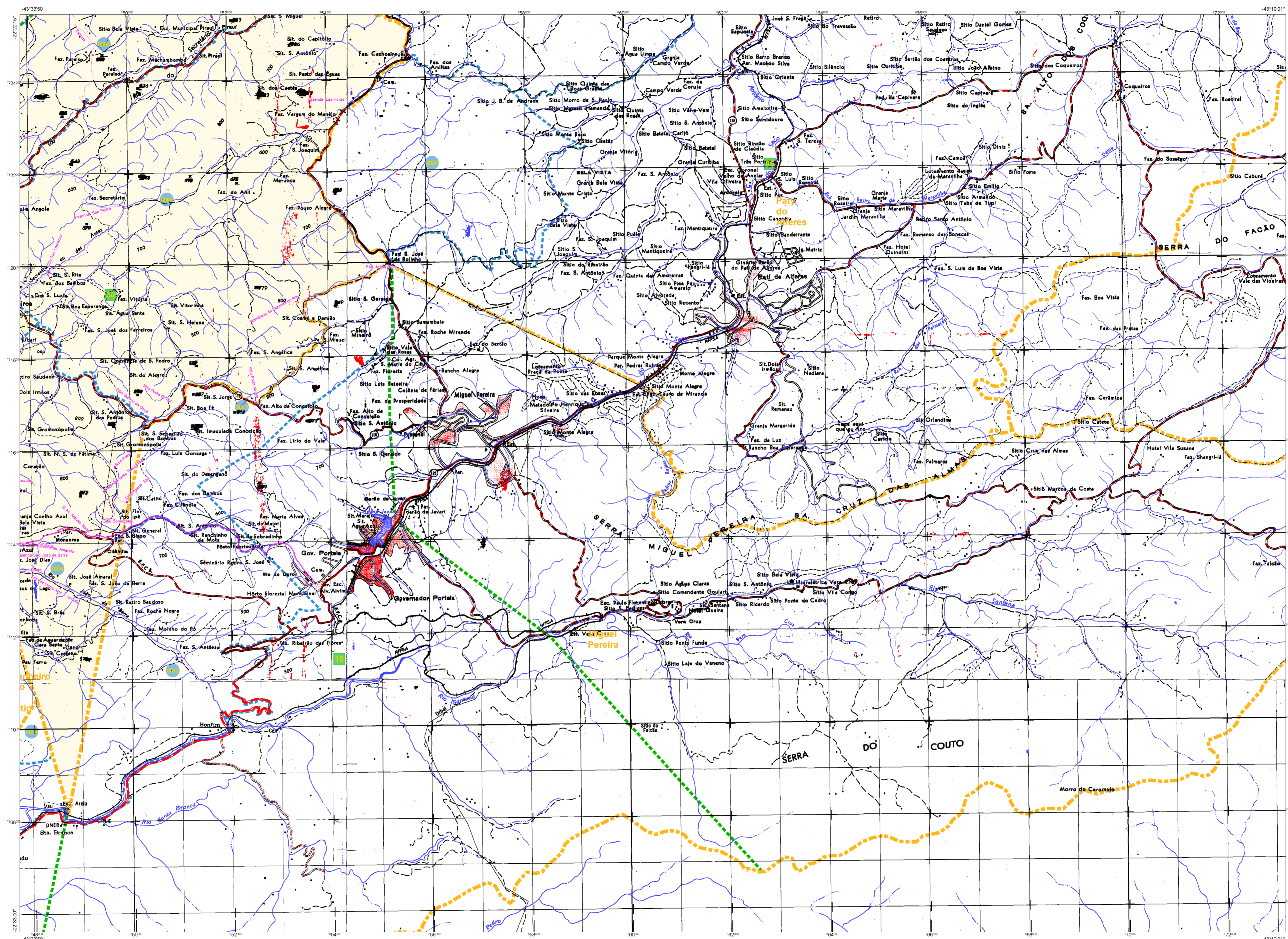
METROPOLITANA DO RIO DE JANEIRO

METROPOLITANA DE VASSOURAS

Área da Sede	Área
14	14
14	14
14	14

IMPLEMENTAÇÃO

Coordenação Geral	CCAR
Coordenação de Cartografia	CCAR
Coordenação Técnica	CCAR
Coordenação de Estatística Territorial	CCAR
Unidade Produtora	CCAR
Unidade Operadora	CCAR
Elaboração	CCAR
Centro de Documentação e Disseminação de Informação	CCAR



ELEMENTOS PLANIMÉTRICOS

Edifícios
Igreja, Escola, Mina
Moinho de vento, Moinho de água
Campo de emergência, Parol
Localidade

Linha transmissora de energia, Cerca
Linha telefônica

Rodovias
auto-estrada
pavimentação
sem pavimentação
sem pavimentação
caminho carroçável
trilho, caminho e picada
pedão de estrada, federal, estadual

Ferrovias
bitola larga
bitola estreita

CONVENÇÕES CARTOGRÁFICAS

Atualizações Cartográficas
COR MAGENTA - Levantamento por GPS e/ou imagens de Satélites
COR VERDE - Levantamento a partir de cartografia cartográfica

ELEMENTOS ALTIMÉTRICOS

Rede topométrica, Referência de nível
Ponto astronômico, Ponto barométrico
Cota comprovada
Superfície deformada, Área

ELEMENTOS DE HIDROGRAFIA

Curso d'água intermitente
Lago ou lagoa intermitente
Terreno sujeito a inundação, Salina
Brimpa ou pântano
Pico (vértice), Nascente
Rápidos e cachoeiras grandes
Rápidos e cachoeiras
Rocha submersa e a descoberto
Moine e represa, terra e alvenaria
Arrecifo, No seco ou aluvão
Relevo rochoso

Convenções Temáticas

Limites: Distrital, Sub-Distrital, Setor Censitário

Identificação: Distrito, Sub-Distrito, Setor Urbano, Setor Urbano Aglomerado Rural

LIMITES

Informacional, Inter-municipal, Intermunicipal, Áreas especiais

Obs: Os limites provenientes das fontes acima representadas na tela grã são desativados e devem ser desconsiderados

MAPA MUNICIPAL ESTATÍSTICO

Escala: 1 : 50.000

Ministério do Planejamento, Orçamento e Gestão
Instituto Brasileiro de Geografia e Estatística
Rua Rio de Janeiro, 155 - Praça do Brasil
Rio de Janeiro - RJ - CEP 21.141-001

Divisão Político-Administrativa

UF	MUNICÍPIO	CELEBRIDADE	NOME
RJ	3306206	SEBASTIÃO DOS FERREIROS	SEBASTIÃO DE LACENA

Localização do município no Mapeamento Sistemático

Articulação dos Partes do Mapa

Localização no Estado

Fonte: Mapa Índice do Brasil - IBGE

CRONOLOGIA

Malha Territorial	2010
Edição	07/11/2011
Atualização	Consultar Metadados

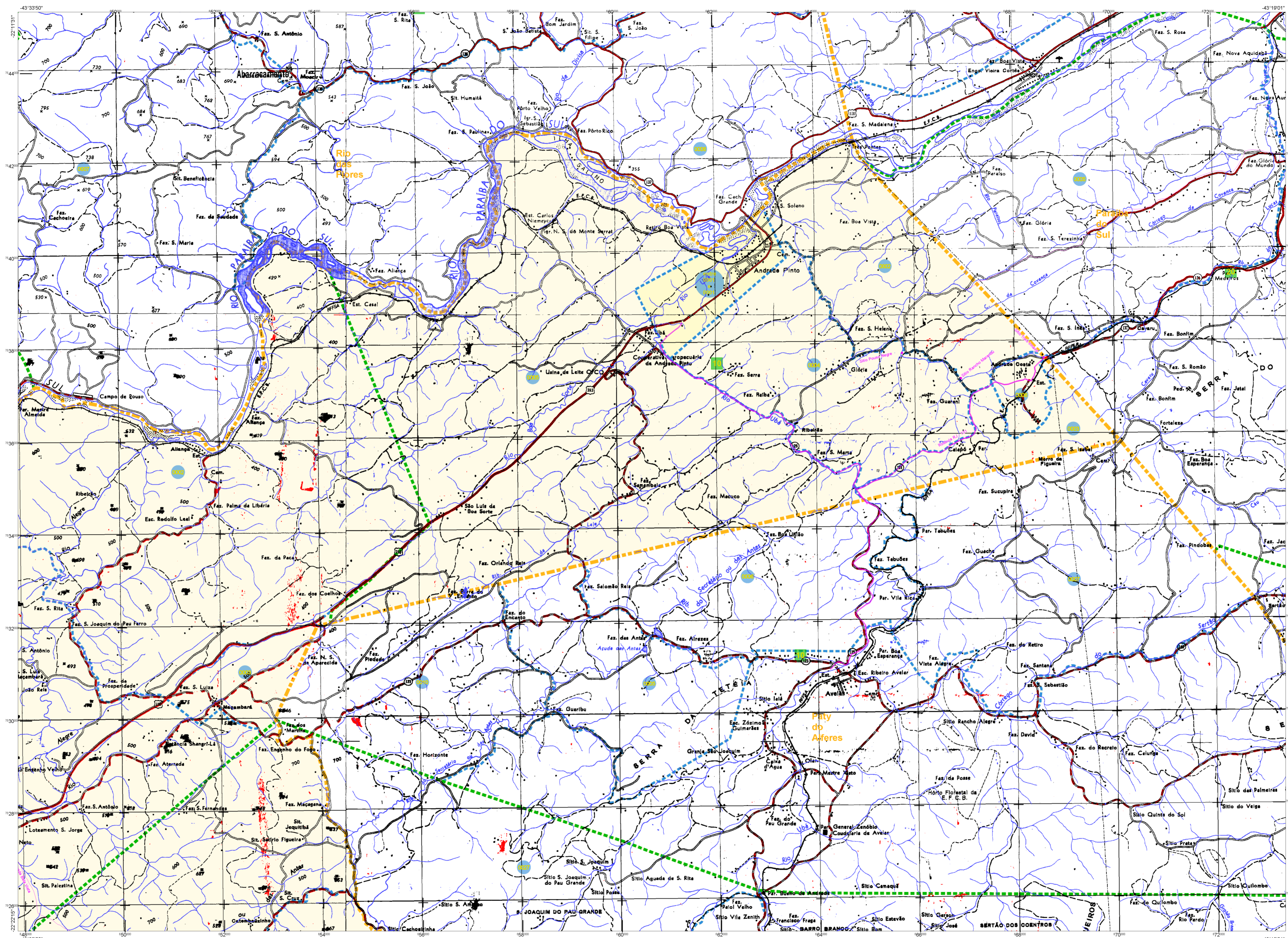
Vassouras - RJ

Aspectos Físicos

Região	METROPOLITANA DO RIO DE JANEIRO		
Mesorregião	VASSOURAS		
Município	VASSOURAS		
Área da Sede	Área		
Latitude	-22.404	Longitude	-43.963
Altitude	138	População	45

IMPLEMENTAÇÃO

Coordenação Geral	CCAR
Coordenação de Cartografia	CCAR
Coordenação de Estatística Territorial	CETE
Unidade Produtora	Unidade Produtora do IBGE
Elaboração	Unidade Produtora do IBGE
Diagramação	Unidade Produtora do IBGE
Centro de Documentação e Disseminação de Informação	CCDI



ELEMENTOS PLANIMÉTRICOS

Edificações
Igreja, Escola, Moinho de vento, Moinho de água, Campo de emergência, Paróquia, Localidade
Linha transmissora de energia, Cerca, Linha telefônica
Rodovias: auto-estrada, pavimentada, sem pavimentação, caminho carroçável, trilha, caminho e pista, pedregoso, estrada, federal, estadual
Ferroviária: bitola larga, bitola estreita

CONVENÇÕES CARTOGRÁFICAS

Atualizações Cartográficas
COR MAGENTA: Levantamento por GPS e/ou imagens de Satélites
COR VERDE: Levantamento a partir de cartografia cartográfica

ELEMENTOS ALTIMÉTRICOS

Rio, Rio Intermitente, Relêvedo de nível, Ponto astronômico, Ponto barométrico, Cota comprovada, Superfície deformada, Área

ELEMENTOS DE HIDROGRAFIA

Curso d'água intermitente, Lago ou água intermitente, Terreno sujeito a inundação, Salina, Brejo ou pantano, Pântano (águas), Nascente, Rápidos e cachoeiras grandes, Rápidos e cachoeiras, Roca submersa e a descoberto, Molhe e represa, terra e alvenaria, Arcoaberto, No seco ou alívio, Recife rochoso

Convenções Temáticas

Limites: Distrito, Sub-Distrito, Setor Censitário
Identificação: Distrito, Sub-Distrito, Setor Rural, Setor Urbano, Aglomerado Rural
LIMITES: Informacional, Interdistrital, Intermunicipal, Áreas especiais

OBS: Os limites provenientes das fontes acima representadas na tela estão desativados e devem ser desativados

MAPA MUNICIPAL ESTATÍSTICO

Escala: 1 : 50.000

Ministério do Planejamento, Orçamento e Gestão
IBGE - INSTITUTO BRASILEIRO DE GEOGRAFIA E ESTATÍSTICA

Divisão Político-Administrativa

CODIGO	DISCRICAO	DESCRIÇÃO	NOME
3306206	33062060001	330620600010001	SEBASTIÃO DE LACENA

Localização do município no Mapeamento Sistemático

Articulação dos Partes do Mapa

Localização no Estado

Fonte: Mapa Índice do Brasil - IBGE

CRONOLOGIA

Malha Territorial	2010
Edição	07/11/2011
Atualização	Consultar Metadados

Vassouras - RJ

ASPECTOS FÍSICOS

METROPOLITANA DO RIO DE JANEIRO

METROPOLITANA DE VASSOURAS

Altitude da Sede	Área
Latitude: -22.404	E: 63.7621 38
Longitude: -43.963	W: 52.1534 17
	45

IMPLEMENTAÇÃO

Coordenação Geral	CCAR
Coordenação Técnica	CEFE
Coordenação Operacional	CEFE
Coordenação de Produção	CEFE
Coordenação de Edição	CEFE
Coordenação de Circulação e Distribuição de Informação	CEFE