

CONVENÇÕES CARTOGRÁFICAS

ELEMENTOS PLANIMÉTRICOS

- Edificações
- Igreja: Basílica, Mina
- Moinho de vento, Moinho de água
- Campo de emergência, Farol
- Localidades
- Linha transmissora de energia, Cerca
- Linha telefônica
- Rodoviar: auto-estrada, pavimentada, sem pavimentação, sem pavimentação, caminho carroçável, trilha, caminho e picada, trilha de estrada, federal, estadual
- Ferrovias
- bitola larga
- bitola estreita

ELEMENTOS ALTIMÉTRICOS

- Perfil topográfico, Referência de nível
- Perfil astronômico, Perfil barométrico
- Cota comprovada
- Superfície deformada, Área

ELEMENTOS DE HIDROGRAFIA

- Curso d'água intermitente
- Lago ou lagoa intermitente
- Terreno sujeito a inundação, Salina
- Brejo ou pantano
- Pântano (lago), Nascente
- Rapidos e cachoeiras grandes
- Rapidos e cachoeiras
- Soccha superior e a descoberto
- Molhe e represa, terra e alvenaria
- Ancoradouro, Rio seco ou de atulvido
- Rioete tectônico

ATUALIZAÇÕES CARTOGRÁFICAS

COR MAGENTA - Levantamentos por GPS ou imagens de Satélites
COR VERDE - Levantamento aerofotogramétrico com correção cartográfica

Convenções Temáticas

Limites: Distrital	Sub-Distrital	Sector Censitário
Identificação: Distrito	Sub-Distrito	Sector Rural
Identificação: Distrito	Sub-Distrito	Sector Urbano
Identificação: Distrito	Sub-Distrito	Aglomerado Rural

LIMITES

- internacional
- intermunicipal
- intermunicipal
- áreas especiais

Obs: Os limites provenientes das fontes, onde representados no seu prate estão desativados e devem ser desconectados.

MAPA MUNICIPAL ESTATÍSTICO

Escala: 1 : 100.000

Sistema de Coordenadas Geográficas em Coordenadas UTM
Coordenadas Plano-Altimétricas em UTM (SAD 83)
Projeto de Altimetria por Interferometria - "Método de Análise de Contorno de 10 000 e 500 000 m de elevação"

Este produto resulta de uma parceria estratégica entre o IBGE e a Prefeitura Municipal de Alvorada D'Oeste, com o apoio financeiro da Prefeitura Municipal de Alvorada D'Oeste, com o objetivo de promover o desenvolvimento econômico e social do município, através da produção de mapas e informações geográficas.

MINISTÉRIO DO PLANEJAMENTO, ORÇAMENTO E GESTÃO
INSTITUTO BRASILEIRO DE GEOGRAFIA E ESTATÍSTICA
A DIRETORIA DE RECURSOS ESPaciais, através de seu órgão de execução, o IBGE, realizou este trabalho sob a coordenação do Sr. João Carlos de Jesus, sob a supervisão do Sr. João Carlos de Jesus, sob a supervisão do Sr. João Carlos de Jesus.

Localização		Nome	
IBGE	1100346	Alvorada D'Oeste	RO
IBGE	1100346	Alvorada D'Oeste	RO
IBGE	1100346	Alvorada D'Oeste	RO

Localização do município no Mapeamento Sistemático

Articulação das Partes do Mapa

Localização no Estado

Fonte: Mapa Índice do Brasil - IBGE

Cronologia	
Edição	07/07/2011
Atualização	Consultar Metadados

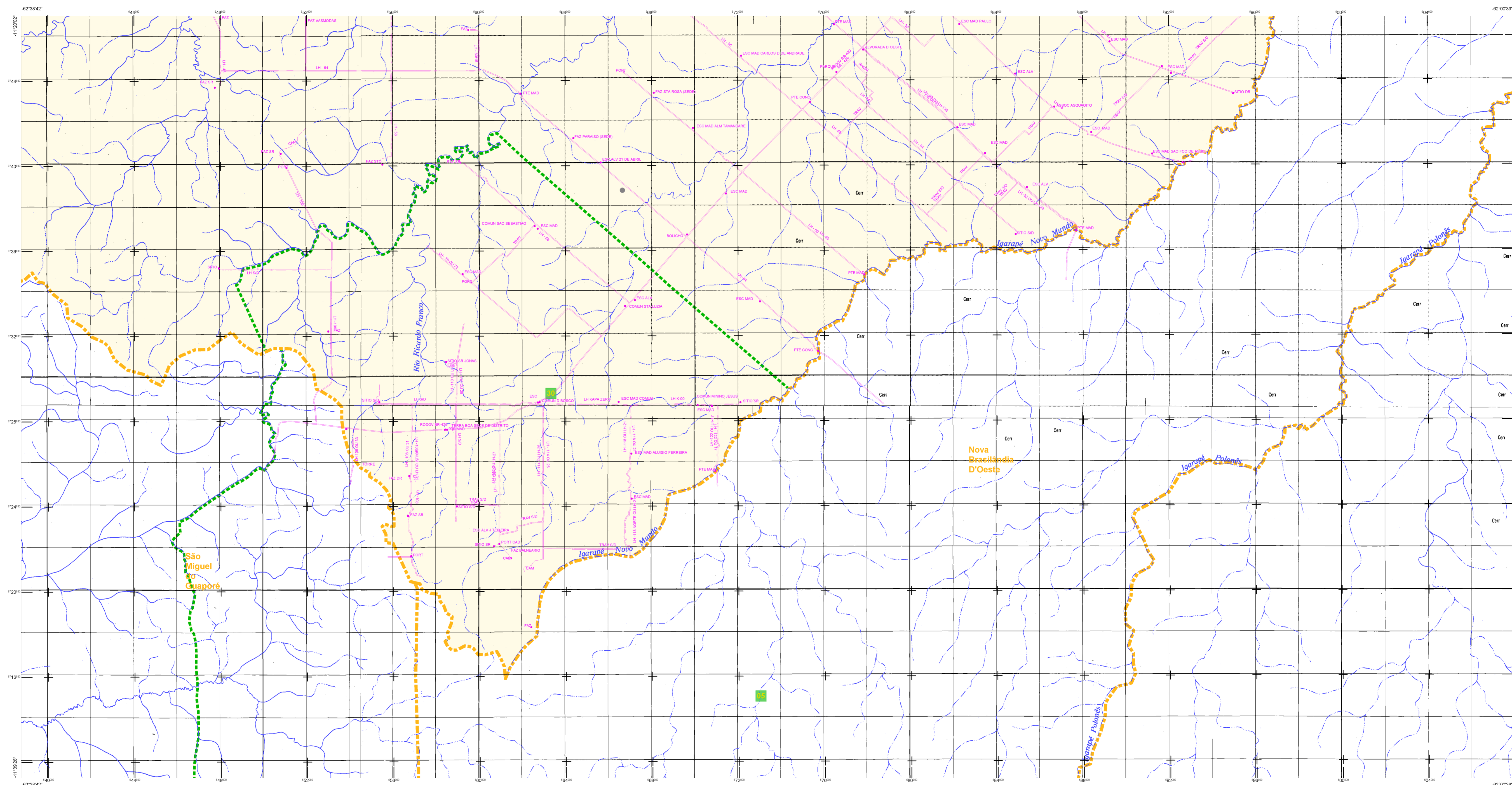
Alvorada D'Oeste - RO

ASPECTOS FÍSICOS

Coordenação Territorial	Coordenação de Cartografia	CCAR
Coordenação Técnica	Coordenação de Estatísticas Territoriais	CETE
Coordenação Operacional	Coordenação de Estatísticas Territoriais	CETE
Coordenação de Estatísticas Territoriais	Coordenação de Estatísticas Territoriais	CETE
Coordenação de Estatísticas Territoriais	Coordenação de Estatísticas Territoriais	CETE

IMPLEMENTAÇÃO

Coordenação Técnica	Coordenação de Cartografia	CCAR
Coordenação Técnica	Coordenação de Estatísticas Territoriais	CETE
Coordenação Operacional	Coordenação de Estatísticas Territoriais	CETE
Coordenação de Estatísticas Territoriais	Coordenação de Estatísticas Territoriais	CETE
Coordenação de Estatísticas Territoriais	Coordenação de Estatísticas Territoriais	CETE



CONVENÇÕES CARTOGRAFICAS

ELEMENTOS PLANIMÉTRICOS

- Edificações: Igreja, Escola, Mina, Moinho de vento, Moinho de água, Campo de emergência, Favela, Localidade
- Linha transmissora de energia, Cerca, Linha telefônica
- Rodovias: auto-estrada pavimentada, sem pavimentação, caminho carroçável, trilha, caminho e picada, perfil de estrada, passarela, estação
- Ferrovias: bitola larga, bitola estreita

ELEMENTOS ALTIMÉTRICOS

- Ponto topográfico: Referência de nível, Ponto astronômico, Ponto barométrico, Cota comprorada
- Superfície deformada, Área

ELEMENTOS DE HIDROGRAFIA

- Curso d'água intermitente, Lago ou lagoa intermitente, Terreno sujeito a inundação, Salina, Brejo ou pântano
- Poço (d'água), Nascente, Rápidos e cachoeiras, Rochas submersas e a descoberto, Mofo e represa, Serra e avaranera, Ancoradouro, Rio seco ou de alívio, Recife rochoso

ATUALIZAÇÕES CARTOGRAFICAS

COR MAGENTA - Levantamento por GPS ou imagens de satélites
COR VERDE - Levantamento aproximado sem controle satelítico

Convenções Temáticas

Limites	Identificação
Distal	Sub-Distal
Dentro	Sub-Dentro

LIMITES

- intermunicipal
- interestadual
- intermunicipal
- áreas especiais

Obs: Os limites provenientes dos mapas não representados na cor preta estão desatualizados e devem ser desconhecidos

MAPA MUNICIPAL

Escala: 1 : 100.000

Sistema de Coordenadas Geográficas em Lat/Lon Proj4 - SRID=432690
Coordenadas Geográficas em UTM - Datum: S56
Origem da adição: UTM Equador Meridiano - WGS 84
Adição: em centímetros de 10.000.000 de metros
Com o auxílio de imagens de satélites, foram atualizados os limites municipais do município de Alvorada D'Oeste, RO, com base no levantamento por GPS ou imagens de satélites.

MINISTÉRIO DO PLANEJAMENTO, ORÇAMENTO E GESTÃO
INSTITUTO BRASILEIRO DE GEOGRAFIA E ESTATÍSTICA
Avenida Nelson de Azevedo, s/n - Funchal, Rio de Janeiro - CEP 21.141-001

GEÓCÓDIGO	SECTORES	NOME
1100346	110034600	Alvorada D'Oeste
110034600	1100346000	Alvorada D'Oeste
1100346000	11003460000	Alvorada D'Oeste

Alvorada D'Oeste - RO

ASPECTOS FÍSICOS

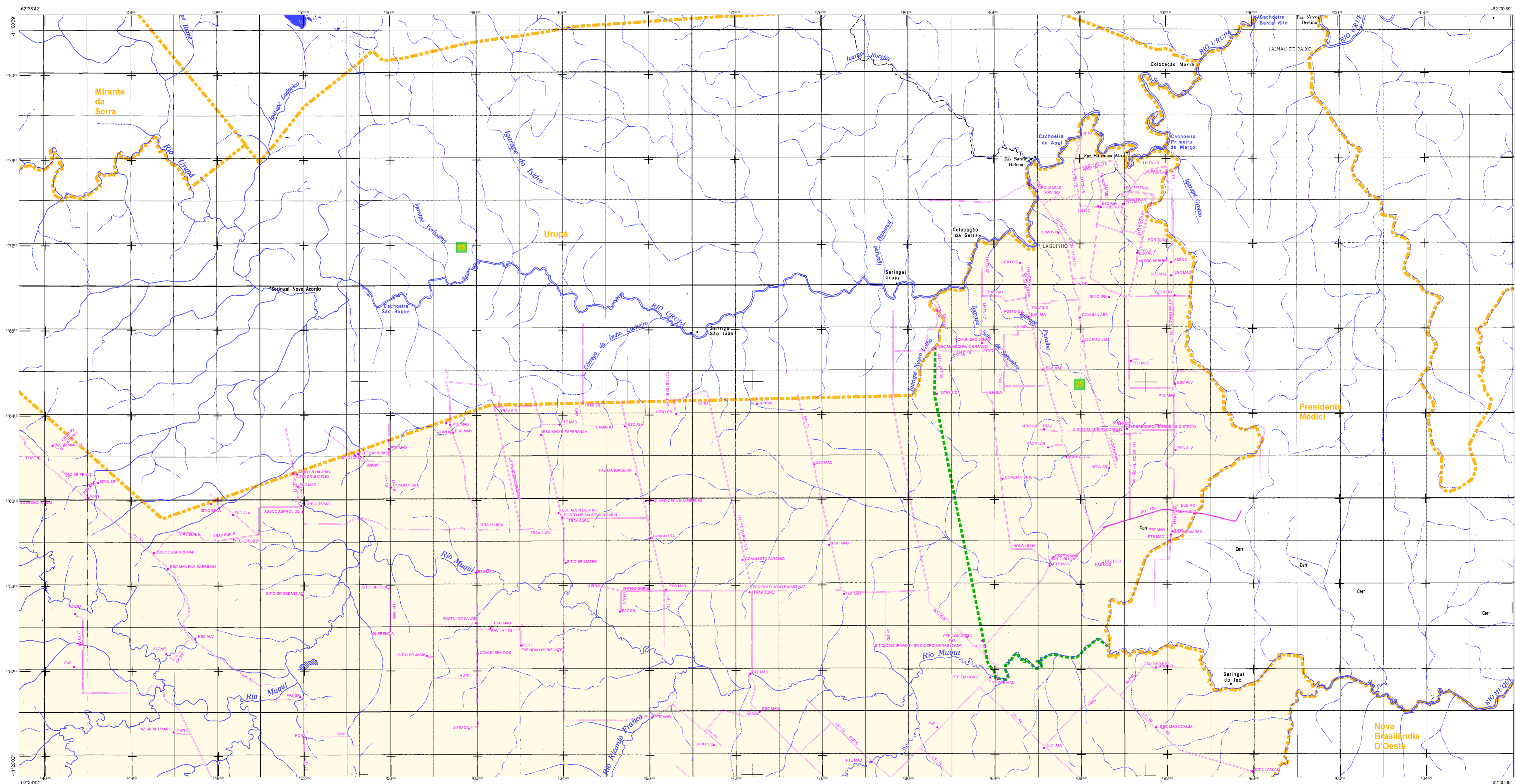
REGIÃO: LESTE RONDONIENSE
MUNICÍPIO: ALVORADA DOESTE

Área do Estado: _____ Área: _____
 Latitude: -11,408 E 566650,92
 Longitude: -48,388 W 8726822,96

IMPLEMENTAÇÃO

Coordenação Técnica: Coordenação de Cartografia - CCA
 Coordenação Terceira: Coordenação de Estatísticas Territoriais - CETA
 Unidades Produtoras: Instituto Brasileiro de Geografia e Estatística - IBGE
 Diagramação: Centro de Documentação e Disseminação da Informação - CDDI

MAHA TERRITORIAL
 EDIÇÃO: 07/07/2011
 Cronologia: Consultar Metadados



CONVENÇÕES CARTOGRÁFICAS

ELEMENTOS PLANIMÉTRICOS

- Edificações: Igreja, Escola, Mirra, Moinho de vento, Moinho de água, Campo de emergência, Farol, Localidade
- Linha transmissora de energia, Cerca
- Linha telefônica
- Rodovias: auto-estrada pavimentada, sem pavimentação, caminho carroçável, trilha, caminho e picada, perfil de estrada, passarela, estação
- Ferrovias: bitola larga, bitola estreita

ELEMENTOS ALTIMÉTRICOS

- Ponto topográfico: Referência de nível, Ponto astronômico, Ponto barométrico, Cota comprovada
- Superfície deformada, Área

ELEMENTOS DE HIDROGRAFIA

- Curso d'água intermitente
- Lago ou lagoa intermitente
- Terreno sujeito a inundação, Salina, Brejo ou pântano
- Poço (d'água), Nascente
- Rápido e cachoeira grandes
- Rocha submersa e a descoberto
- Molhe e represa, Serra de alvenaria
- Arrecifo, Rio seco ou de alívio
- Relevo notável

ATUALIZAÇÕES CARTOGRÁFICAS

COR MAGENTA - Levantamento por GPS ou imagens de Satélite
COR VERDE - Levantamento aproximado sem controle satelital

CONVENÇÕES TEMÁTICAS

Distal	Sub-Distal
Identificação	Sub-Distal
Distal	Sub-Distal

LIMITES

- intermunicipal
- interestadual
- intermunicipal
- áreas especiais

Obs: Os limites provenientes dos mapas não representados na cor preta estão desatualizados e devem ser desconhecidos

MAPA MUNICIPAL

Escala: 1 : 100.000

Sistema de Coordenadas Geográficas em Lat/Lon: UTM - SRG422000
Coordenadas Geográficas em UTM: UTM - SRG 42
Origem do datum: UTM Equador e Meridiano - WGS 84
Aprovação do cartograma de 1:100.000 do município

Este produto integra a coleção de mapas municipais produzidos de forma sistematizada, a partir de dados de fontes de levantamentos, dados do Censo Demográfico produzido pelo IBGE, CDS e outros, em formato raster, em vetor e da Malha Municipal Digital do IBGE. Com o objetivo de promover a integração de dados, este produto integra o sistema de informações geográficas e estatísticas do município.

MINISTÉRIO DO PLANEJAMENTO, ORÇAMENTO E GESTÃO
INSTITUTO BRASILEIRO DE GEOGRAFIA E ESTATÍSTICA
A Diretoria de Geoprocessamento e Cartografia do IBGE
Rio de Janeiro/RJ - CEP 21.341-001

GEÓCÓDIGO	SECTORES	NOME
1100346	110034600	Alvorada D'Oeste
110034600	1100346000	Alvorada D'Oeste
1100346000	11003460000	Alvorada D'Oeste

Fonte: Mapa Índice do Brasil - IBGE

Localização do município no Mapeamento Sistemático

Articulação das Partes do Mapa

Localização no Estado

ASPECTOS FÍSICOS

REGIÃO: LESTE RONDONIENSE
MUNICÍPIO: ALVORADA DO OESTE

Área do Estado: Área:
Latitude: -11,408 e 566550,92
Longitude: -62,389 e 5735822,96

IMPLEMENTAÇÃO

Coordenação Técnica: CCAG
Coordenação Técnica: CCAG
Coordenação Técnica: CCAG
Coordenação Técnica: CCAG
Coordenação Técnica: CCAG
Coordenação Técnica: CCAG
Coordenação Técnica: CCAG

CRONOLOGIA

MAIHA TERRITORIAL	2010
EDIÇÃO	07/07/2011
Atualização de dados	Consultar Metadados

Alvorada D'Oeste - RO

Fonte: Mapa Índice do Brasil - IBGE

Articulação das Partes do Mapa

Localização no Estado

ASPECTOS FÍSICOS

REGIÃO: LESTE RONDONIENSE
MUNICÍPIO: ALVORADA DO OESTE

Área do Estado: Área:
Latitude: -11,408 e 566550,92
Longitude: -62,389 e 5735822,96

IMPLEMENTAÇÃO

Coordenação Técnica: CCAG
Coordenação Técnica: CCAG
Coordenação Técnica: CCAG
Coordenação Técnica: CCAG
Coordenação Técnica: CCAG
Coordenação Técnica: CCAG
Coordenação Técnica: CCAG

CRONOLOGIA

MAIHA TERRITORIAL	2010
EDIÇÃO	07/07/2011
Atualização de dados	Consultar Metadados