

**ELEMENTOS PLANIMÉTRICOS**

**CONVENÇÕES CARTOGRÁFICAS**

**ELEMENTOS ALTIMÉTRICOS**

**ELEMENTOS DE HIDROGRAFIA**

**ATUALIZAÇÕES CARTOGRÁFICAS**

COR MAGENTA - Lançamento em 01/01/2011  
COR VERDE - Lançamento em 01/01/2011

**CONVENÇÕES TEMÁTICAS**

**Identificação**

**LIMITES**

**Observações:** Os limites provenientes das tabelas "municípios" e "municípios em processo de desmembramento" são os limites administrativos e devem ser desmembrados.

**MAPA MUNICIPAL ESTATÍSTICO**

**Escala: 1 : 100 000**

**MINISTÉRIO DO PLANEJAMENTO, ORÇAMENTO E GESTÃO**

**IBGE**

GEOCODIGO		NOME	
Distrito	Setor	Distrito	Setor

**Localização do município no Mapeamento Sistemático**

**Atuação das Partes do Mapa**

**Localização no Estado**

Fonte: Mapa Índice do Brasil - IBGE

**CRONOLOGIA**

EDIÇÃO	2010
EDIÇÃO	07/07/2011
Atualização de dados e documentação técnica e atualização	Consultar Metadados

**Ariquemes - RO**

**ASPECTOS FÍSICOS**

**Localização**

**Coordenadas Geográficas**

**Coordenadas UTM**

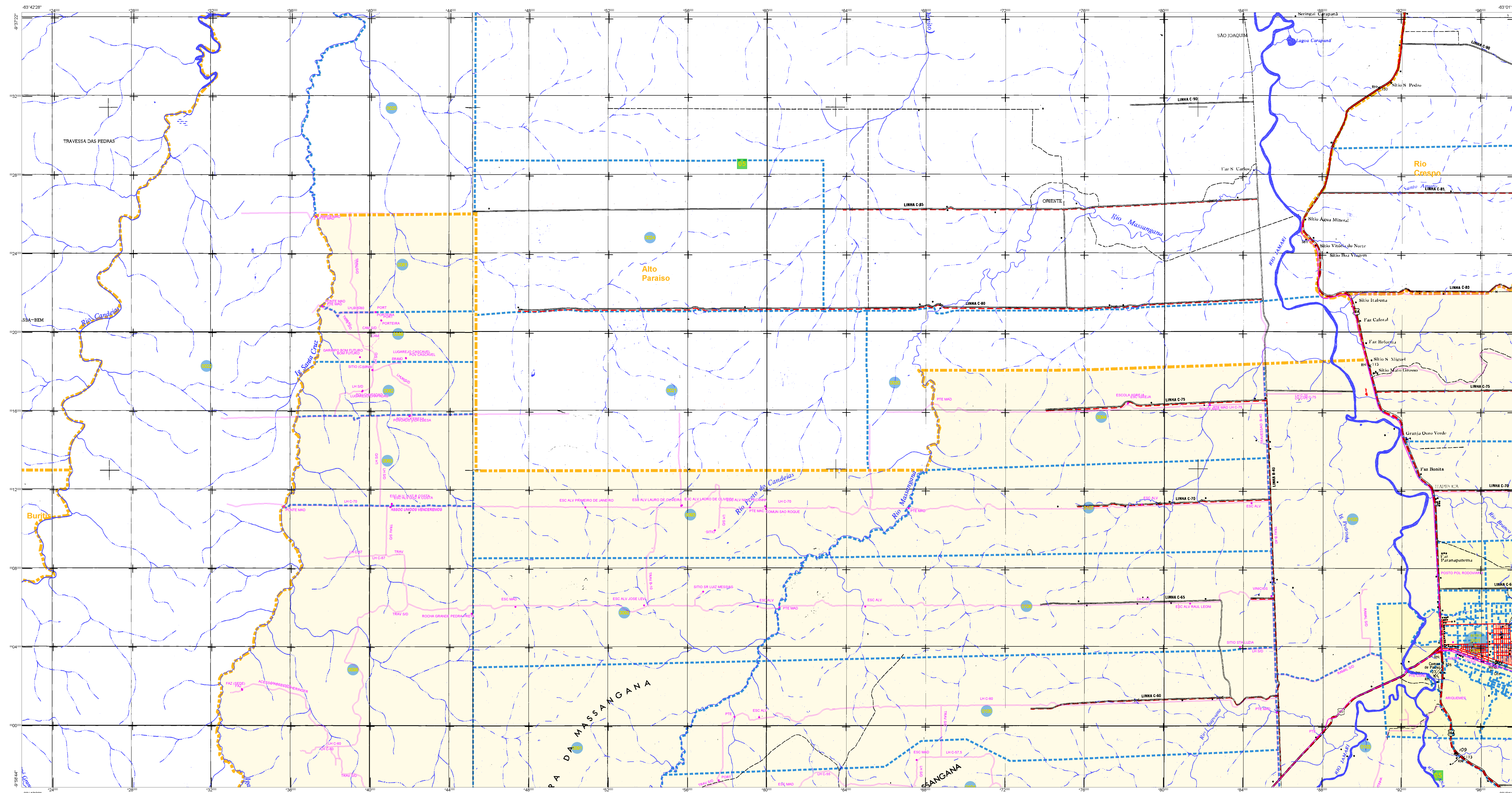
**Coordenadas Geográficas**

**Coordenadas UTM**

**Coordenadas Geográficas**

**Coordenadas UTM**





**ELEMENTOS PLANIMÉTRICOS**

Urbanização  
Irrigação  
Muro de contenção  
Canal de irrigação  
Linha de transmissão de energia elétrica  
Linha telefônica

**CONVENÇÕES CARTOGRÁFICAS**

**ELEMENTOS ALTIMÉTRICOS**  
Ponto topométrico  
Curva de nível  
Linha de nível

**ELEMENTOS DE HIDROGRAFIA**  
Rio  
Lagoa  
Represa  
Canal de irrigação  
Linha de transmissão de energia elétrica

**ATUALIZAÇÕES CARTOGRÁFICAS**  
COR MAGENTA - Lançamento de novo mapa de Sítios  
COR VERDE - Lançamento de novo mapa cartográfico

**Convenções Temáticas**

Limite	Distrito	Sub-Distrito	Setor Censitário

**LIMITES**

- Internacional
- Estadual
- Municipal
- Áreas especiais

**LIMITES DE HIDROGRAFIA**

**LIMITES DE ENERGIA**

**ÁREAS ESPECIAIS**

OBS: Os limites provenientes das telas "redes" representadas na cor verde estão desatualizados e devem ser desconsiderados.

**MAPA MUNICIPAL ESTATÍSTICO**

Escala: 1 : 100.000

Ministério do Planejamento, Orçamento e Gestão  
Instituto Brasileiro de Geografia e Estatística  
A Diretoria de Geografia, Estatística e Informação  
em Brasília, DF, em 07 de Maio de 2011.

GEOGRÁFICO		COORDENADAS	NOME
Distrito	Setor Censitário	Assentamento	

**Localização do município no Mapeamento Sistemático**

Fonte: Mapa Índice do Brasil - IBGE

**Localização das Partes do Mapa**

**Localização no Estado**

**Ariquemes - RO**

ASPECTOS FÍSICOS	
Divisão	LESTE RONDONIENSE
Município	ARIQUEMES
Área	
Altitude da Sede	
Latitude	-9° 51'
Longitude	-63° 54'

**METADADOS**

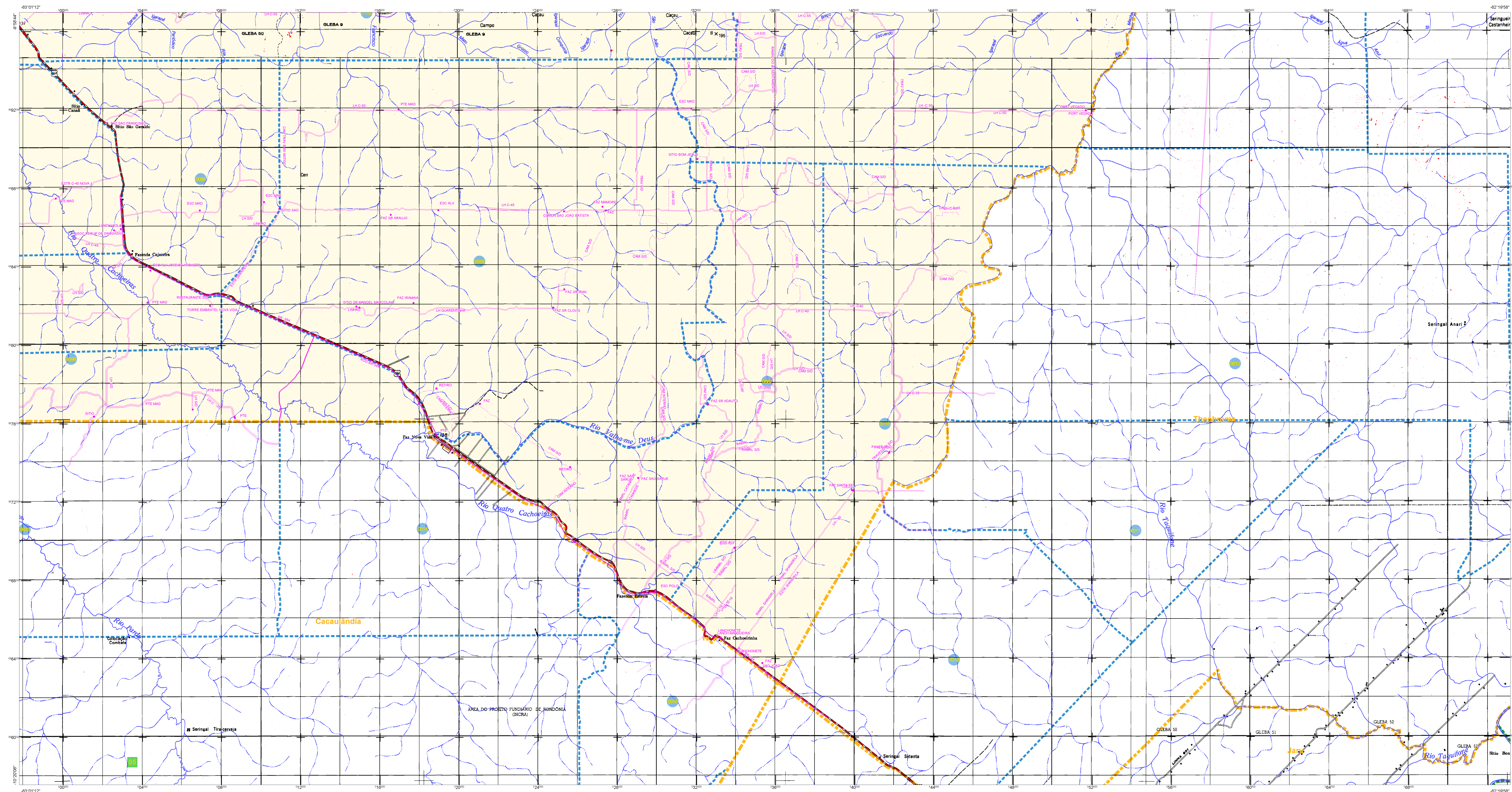
CRONOLOGIA	EDIÇÃO	COAR
2010	07/07/2011	

**CONTEÚDO**

COORDENADA	CDAR
Coordenada Geográfica	
Coordenada de Endereços Postais	
Coordenada Estatística	
Coordenada de IBGE	
Coordenada de Sítios	
Coordenada de Demarcação e Determinação de Informação	

Consultar Metadados





**ELEMENTOS PLANIMÉTRICOS**

**CONVENÇÕES CARTOGRÁFICAS**

**ELEMENTOS ALTIMÉTRICOS**

**ELEMENTOS DE HIDROGRAFIA**

**ATUALIZAÇÕES CARTOGRÁFICAS**

COOR. MAGENTA - Lançamento em 01/01/2011  
COOR. VERDE - Lançamento aproximado sem compensação cartográfica

**CONVENÇÕES TEMÁTICAS**

**IDENTIFICAÇÃO**

**LIMITES**

**ÁREAS ESPECIAIS**

OBS: Os limites provenientes das tabelas "municípios" representadas na cor verde estão desatualizados e devem ser desconsiderados.

**MAPA MUNICIPAL ESTATÍSTICO**

**Escala: 1 : 100.000**

Sistema de Coordenadas Geográficas em Latitudes e Longitudes: 1983A3 2000  
Coordenadas Planas: Mercator Universal UTM - Datum: SIRGAS 2000  
Origem do datum: 56° 00' 00" W, 00° 00' 00" S  
Escala: 1:100.000  
Projecção: UTM  
Fuso horário: UTC-4

Este produto integra a coleção de mapas municipais gerada em formato eletrônico, a partir do trabalho de coleta e processamento de dados geográficos realizado pelo IBGE, SIBGE e outros, em parceria com o Estado de Mato Grosso do Sul, em 2010, sob a coordenação do Departamento de Geoprocessamento do IBGE, sob a supervisão técnica da Diretoria de Geoprocessamento do IBGE.

**MINISTÉRIO DO PLANEJAMENTO, ORÇAMENTO E GESTÃO**  
SECRETARIA DE POLÍTICAS DE ADMINISTRAÇÃO  
DIRETORIA DE GEOGRAFIA, URBANISMO E GESTÃO DO TERRITÓRIO  
INSTITUTO BRASILEIRO DE GEOGRAFIA E ESTATÍSTICA  
Av. Brasil, 1871 - Fone: 011 3251-1000  
Rio de Janeiro - RJ - CEP: 20064-910

GEOCODIGO		Nome
Distrito	Setor	

**Localização do município no Mapeamento Sistemático**

**Atuação das Partes do Mapa**

**Localização no Estado**

Fonte: Mapa Índice do Brasil - IBGE

**CRONOLOGIA**

Malha Territorial	2010
Edição	07/07/2011
Revisão técnica e atualização	Consultar Metadados

**Ariquemes - RO**

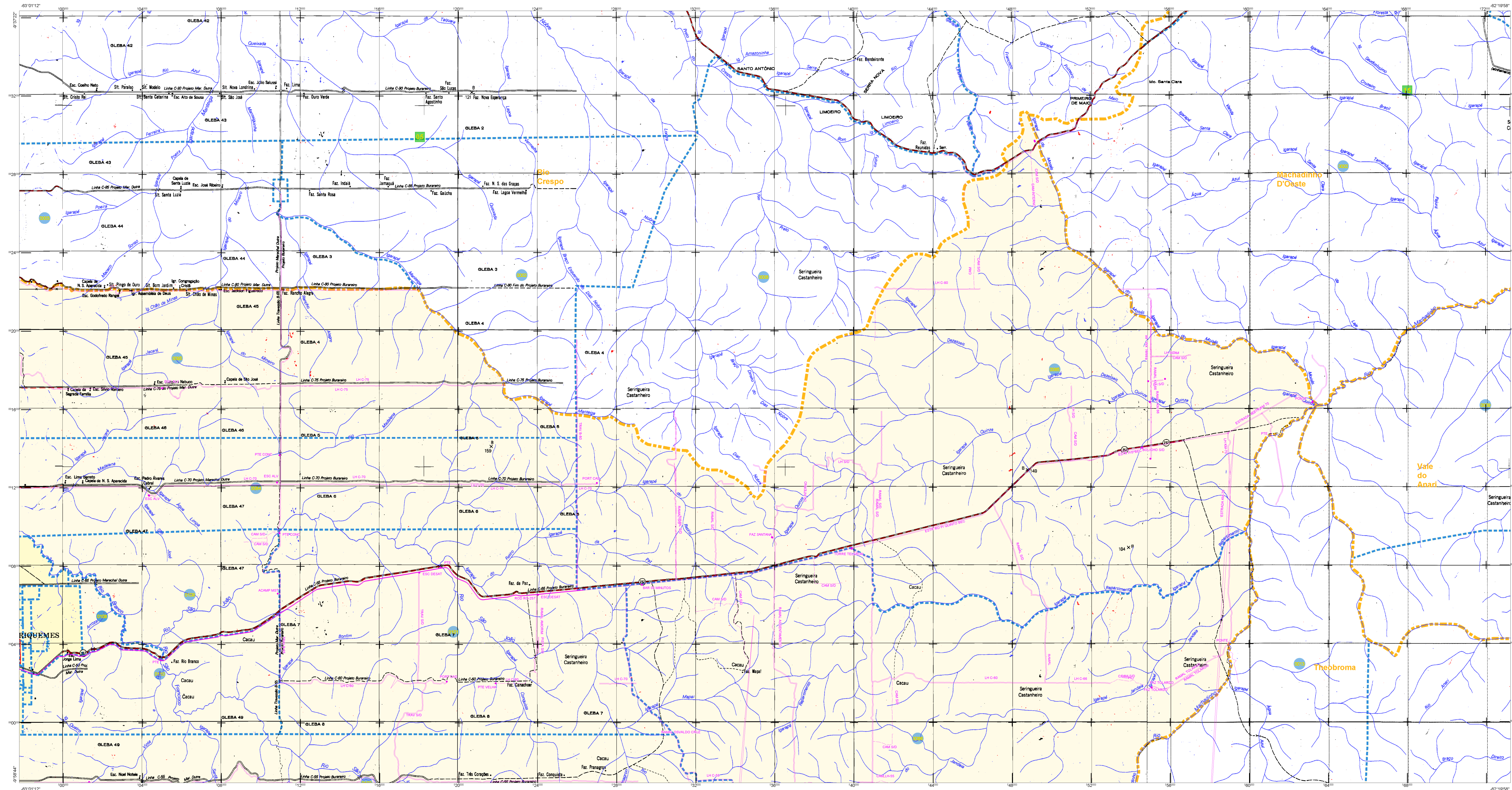
**ASPECTOS FÍSICOS**

Região	LESTE RONDONIENSE
Município	ARIQUEMES
Área	
Altitude da Sede	
Coordenadas Geográficas	
Latitude	-8° 51' 3"
Longitude	-63° 04' 1"
IBGE	83

**IMPLANTAÇÃO**

Coordenação Técnica	Coordenação de Cartografia	COORD
Coordenação de Projeto	Coordenação de Sistemas Territoriais	COORD
Coordenação de Edição	Unidade Operacional de IBGE	
Coordenação	Centro de Documentação e Disseminação de Informação	COORD





**ELEMENTOS PLANIMÉTRICOS**

**CONVENÇÕES CARTOGRÁFICAS**

**ELEMENTOS ALTIMÉTRICOS**

**ELEMENTOS DE HIDROGRAFIA**

**ATUALIZAÇÕES CARTOGRÁFICAS**

COOR. MAGNÉTICA - Levantamento por GPS, não corrigido de Declinação  
COOR. VERDE - Lançamento aproximado sem correção cartográfica

**Convenções Temáticas**

**Identificação**

**LIMITES**

internaional  
intermunicipal  
internaional  
áreas especiais

OBS: Os limites provenientes das folhas "mapas" representadas na cor verde estão desatualizados e devem ser desconsiderados.

**MAPA MUNICIPAL ESTATÍSTICO**

**Escala: 1 : 100.000**

Sistema de Coordenadas Geográficas em Unidades Geográficas: UTM  
Coordenadas Planas: Arariquemas em UTM: 548 000  
Origem do Sistema Geográfico: UTM, Datum: Sertãozinho, Proj.: UTM, UTM  
Datum: Sertãozinho, Proj.: UTM, UTM  
Este produto integra a cadeia de mapas municipais gerada em formato eletrônico, a partir do trabalho de campo de levantamento estatístico realizado pelo IBGE, SIBGE e parceiros, em parceria com o trabalho de digitalização do IBGE, que possibilita a produção de mapas digitais, sendo disponibilizados em formatos vetoriais e rasterizados de acordo com as necessidades dos usuários.

**MINISTÉRIO DO PLANEJAMENTO, ORÇAMENTO E GESTÃO**  
SECRETARIA DE POLÍTICAS DE ADMINISTRAÇÃO  
DIRETORIA DE GEOGRAFIA, INSCRIÇÃO E GESTÃO DE SERVIÇOS  
DIRETORIA DE GEOGRAFIA, INSCRIÇÃO E GESTÃO DE SERVIÇOS  
BRASÍLIA, 19/11/2011. Página de Layout  
Número de Registro: CEP 01/001

GEOCODIGO		UNIDADE	NOME
00000000	00000000	00000000	

**Localização do município no Mapeamento Sistemático**

**Atuação das Partes do Mapa**

**Localização no Estado**

Fonte: Mapa Índice do Brasil - IBGE

**CRONOLOGIA**

EDIÇÃO	2010
REVISÃO	07/07/2011
REVISÃO TÉCNICA	Consultar Metadados

**Ariquemes - RO**

**ASPECTOS FÍSICOS**

Relevação	LESTE RONDONIENSE
Altitude do Estado	
Altitude do Município	
Latitude	-8° 51' S
Longitude	-63° 04' W
Coordenadas Geográficas	

**IMPLANTAÇÃO**

Coordenação Técnica	COORDENADOR
Coordenação de Campo	
Coordenação de Edições Técnicas	COORDENADOR
Coordenação de Produção	
Unidades Executoras do IBGE	
Coordenação	
Centro de Documentação e Disseminação de Informação	COORDENADOR