

ELEMENTOS PLANIMÉTRICOS

- Urbanização
- Uzpa, Escola, Misa
- Monte de cimento, Monte de água
- Campo de energia, Foz
- Localidade
- Linhas de transmissão de energia, Caixa
- Linhas telefônicas
- Rodovias
- Asfalto, rodovia pavimentada
- Sem pavimentação
- Carreiros, estradas
- Trilho, ramal, estação
- Estação de energia elétrica
- Estações
- Indústria, torres de transmissão
- Monte de cimento

CONVENÇÕES CARTOGRÁFICAS

ELEMENTOS ALTIMÉTRICOS

- Ponto topométrico, Referência de nível
- Ponto altimétrico, Referência de nível
- Cota contornada
- Superfície deformada, Área

ELEMENTOS DE HIDROGRAFIA

- Canoa, lago, barragem
- Lago, lagoa, represa
- Tanque, açude, inundação, Sítio
- Arroyo, riacho
- Foz, igapó, Taboão
- Rapido, corredeira, queda
- Rapido, cascata
- Rocha, caverna, e a descoberto
- Molho, represa, terra e concreto
- Arroyo, Rio seco ou de seque
- Molho, rocha

Convenções Temáticas

Identificação

Distrito	Sub-Distrito	Setor Especial	Setor Urbano
(Verde)	(Amarelo)	(Azul)	(Laranja)

LIMITES

- internacional
- estadual
- intermunicipal
- áreas especiais

MAPA MUNICIPAL ESTATÍSTICO

Escala: 1 : 100.000

Ministério do Planejamento, Orçamento e Gestão
Instituto Brasileiro de Geografia e Estatística
A Diretoria de Geodésia e Cartografia
Elaborou o Projeto Cartográfico
At: Brasil, 1971, Praça da Luz
de São Paulo, 05389-000

GEODÉSIOS

TIPO	NOME
Distrito	
Sub-Distrito	
Setor Especial	
Setor Urbano	

Localização do município no Mapeamento Sistemático

Atuação das Partes do Mapa

Localização no Estado

Fonte: Mapa Índice do Brasil - IBGE

CRONOLOGIA

Malha Territorial	2010
Edição	07/07/2011
Revisão técnica e documentação	Consultar Metadados

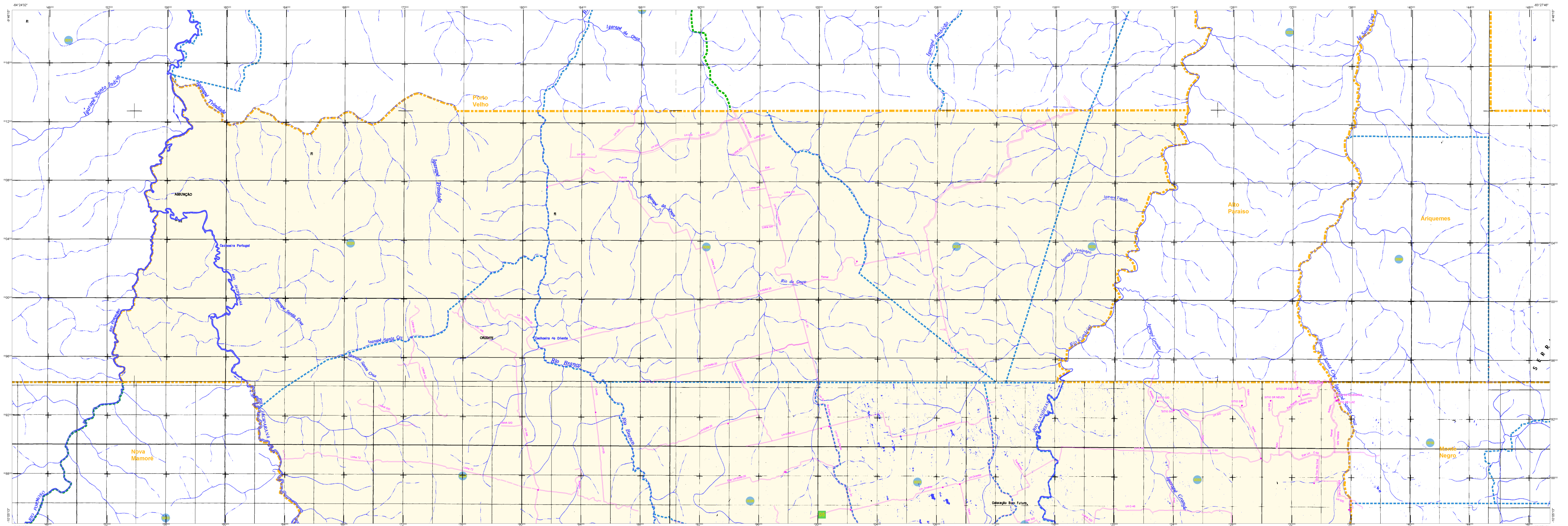
Buritis - RO

ASPECTOS FÍSICOS

Município	MADEIRA-GUARAPORÉ
Município	PORTO VELHO
Altitude da Sede	Área
Coordenadas Geográficas	
Latitude -10.212	Longitude -63.829
Altitude da Sede	Área
Coordenadas Geográficas	
Latitude -10.212	Longitude -63.829

METADADOS

Coordenação Técnica	Coordenação de Cartografia	COORDENADOR
Coordenação de Produção	Coordenação de Estatística Territorial	COORDENADOR
Coordenação de Edição	Unidade Estatística de IBGE	COORDENADOR
Coordenação	Unidade Estatística de IBGE	COORDENADOR
Coordenação	Unidade Estatística de IBGE	COORDENADOR



ELEMENTOS PLANIMÉTRICOS

CONVENÇÕES CARTOGRÁFICAS

ELEMENTOS ALTIMÉTRICOS

ELEMENTOS DE HIDROGRAFIA

ATUALIZAÇÕES CARTOGRÁFICAS

COR MAGENTA - Lançamento em 01/01/2011
COR VERDE - Lançamento aproximado sem comparação cartográfica

Convenções Temáticas

Identificação

LIMITES

Áreas especiais

OBS: Os limites provenientes das fontes "reitor" representadas na cor verde estão desatualizados e devem ser desconsiderados.

MAPA MUNICIPAL ESTATÍSTICO

Escala: 1 : 100.000

Divisão de Coordenação Geográfica em Laudos Logos - 09/04/2009
Coordenação Plan - Planejamento do CENSO 2010
Ofício de Geoprocessamento - 02/04/2010 - 10h:00
Atualizado em 02/04/2010 - 10h:00

Este produto integra a coleção de mapas municipais gerados em formato eletrônico, a partir do projeto de Atlas de Representação Estatística do Brasil desenvolvido pelo IBGE, SIBGE e outros, em parceria com o Estado de Mato Grosso do Sul, em 2010, sob a coordenação do projeto de trabalho, com o apoio técnico do IBGE, sob a supervisão do projeto de trabalho e a coordenação do IBGE.

MINISTÉRIO DO PLANEJAMENTO, ORÇAMENTO E GESTÃO
SECRETARIA DE PLANEJAMENTO E GESTÃO TERRITORIAL
A DIRETORIA DE GEOGRAFIA, INSCRIÇÃO E GESTÃO DE COORDENAÇÃO
de Mato Grosso do Sul desenvolve este mapa.

At. Buriti, 18/11/2011. Paulo de Lacerda
de Buriti, 18/11/2011. Paulo de Lacerda

GEOCODIGO		NOME
UF	MUNICÍPIO	
RO	1100452	Buritis

Localização do município no Mapeamento Sistemático

Atuação das Partes do Mapa

Localização no Estado

Fonte: Mapa Índice do Brasil - IBGE

CRONOLOGIA

MALHA TERRITORIAL	2010
EDIÇÃO	07/07/2011
Revisão técnica e documentação técnica e atualização	Consultar Metadados

Buritis - RO

ASPECTOS FÍSICOS

Divisão: **MADEIRA-GUARAPÉ**

Município: **PORTO VELHO**

Área: **1.492,01 km²**

Altitude da Sede: **149,212 m**

Coordenadas Geográficas: **49,20152 S, 63,829 W**

EMPLACEMENTO

Coordenação Técnica: **COORDENAÇÃO DE CARTOGRAFIA**

Coordenação de Produção: **COORDENAÇÃO DE SISTEMAS TERRITORIAIS**

Unidades Executoras do IBGE: **COORDENAÇÃO DE SISTEMAS TERRITORIAIS**

Coordenação: **COORDENAÇÃO DE SISTEMAS TERRITORIAIS**

Centro de Documentação e Disseminação de Informação: **COORDENAÇÃO DE SISTEMAS TERRITORIAIS**