

**ELEMENTOS PLANIMÉTRICOS**

**CONVENÇÕES CARTOGRÁFICAS**

**ELEMENTOS ALTIMÉTRICOS**

**ELEMENTOS DE HIDROGRAFIA**

**CONVENÇÕES TEMÁTICAS**

**LIMITES**

**ATUALIZAÇÕES CARTOGRÁFICAS**

OSM: Os limites provenientes das fontes "mapas" representadas na cor verde estão atualizados e devem ser desenvolvidos.

**MAPA MUNICIPAL ESTATÍSTICO**

**Escala: 1 : 100 000**

Ministério do Planejamento, Orçamento e Gestão  
INSTITUTO BRASILEIRO DE GEOGRAFIA E ESTATÍSTICA  
A DIRETORIA DE GEOGRAFIA organiza e publica a cartografia do Brasil em parceria com os Estados e Municípios.

GEOCORPO		NOME	
TIPO	INDICADOR	TIPO	INDICADOR

**Aspectos físicos**

Localização do município no Mapeamento Sistemático

Atuação das Partes do Mapa

Localização no Estado

**Aspectos físicos**

Relevação	LESTE RONDONIENSE
Município	CACOAL
Coordenadas UTM	
Easting	669211,03
Northing	8735130,82
Altitude do Sítio	83

**Mapeamento**

Coordenadas Geográficas		
Coordenadas de Distritos Territoriais		
Coordenadas Geográficas		
Coordenadas de Distritos Territoriais		
Coordenadas Geográficas		
Coordenadas de Distritos Territoriais		

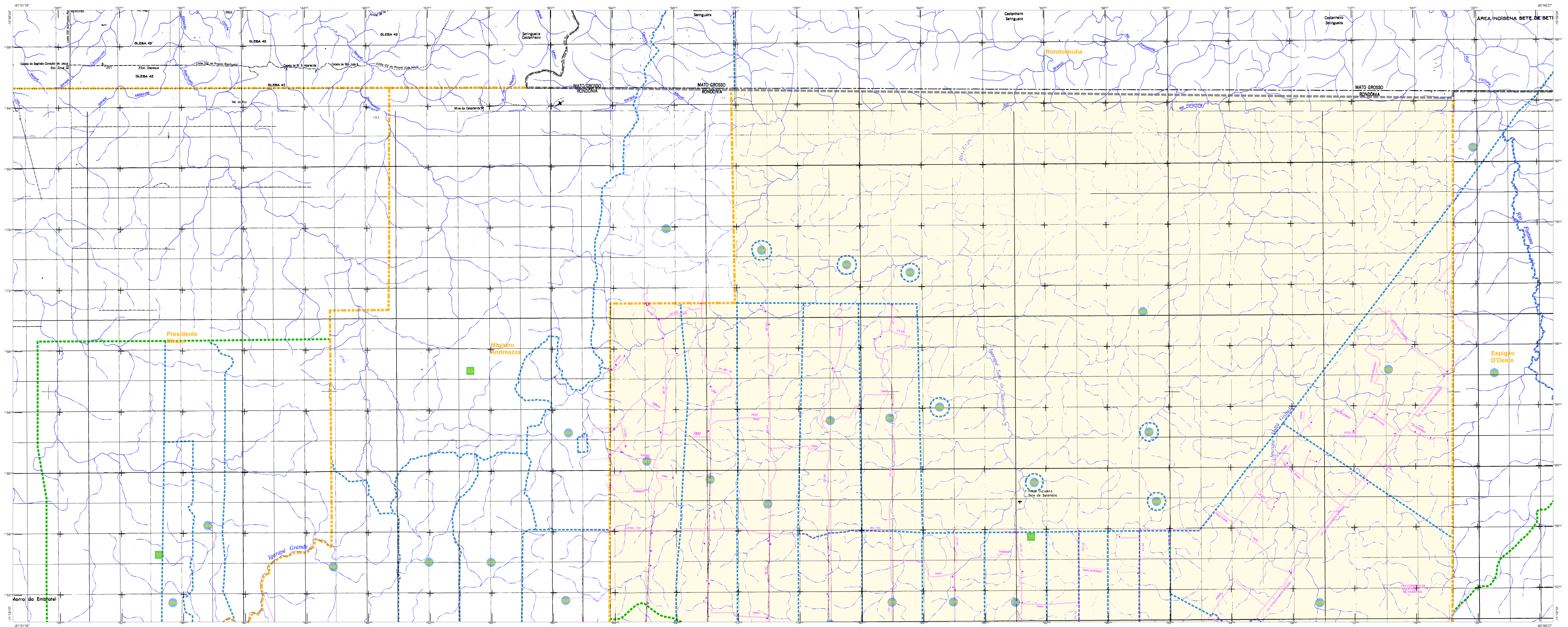
**Malha territorial**

EDIÇÃO	2010
7/07/2011	

Consulte Metadados

Cacoal - RO





**ELEMENTOS PLANIMÉTRICOS**

**CONVENÇÕES CARTOGRÁFICAS**

**ELEMENTOS ALTIMÉTRICOS**

**ELEMENTOS DE HIDROGRAFIA**

**ATUALIZAÇÕES CARTOGRÁFICAS**

COR MAGENTA - Lançamento por COR, não imagem de Satélite  
COR VERDE - Lançamento aproximado sem comparação cartográfica

**Convenções Temáticas**

**Identificação**

**LIMITES**

**Áreas especiais**

OBS: Os limites provenientes das Telhas "nadar" representadas na cor verde estão desatualizados e devem ser desconsiderados.

**MAPA MUNICIPAL ESTATÍSTICO**

**Escala: 1 : 100.000**

Divisão de Cartografia Geográfica em Lattes/Lógica de 2004  
Coordenadas Planas - Mercator em UTM - Datum  
Origem do Sistema de Referência Geográfica - SRS - UTM - Datum  
Datum - Datum de Referência - Datum de Referência

Este produto integra a coleção de mapas municipais gerada de forma automática a partir de dados de fontes de referência geográfica e estatística produzidos pelo IBGE, SRS e outros, em formato vetor, sob o sistema de projeção cartográfica UTM, com o sistema de coordenadas geográficas em graus decimais, e com o sistema de projeção cartográfica em metros.

MINISTÉRIO DO PLANEJAMENTO, ORÇAMENTO E GESTÃO  
SECRETARIA DE POLÍTICA DE ADMINISTRAÇÃO - SEPOL  
A DIRETORIA DE GEOGRAFIA, INSCRIÇÃO E GESTÃO DE CADASTRO  
EM TERMO DE SERVIÇO ESPECIALIZADO  
At. São José - Praça de Luz  
At. de São José - CEP 01041-000

GEOCODIGO		NOME	
Distrito	Sub-Distrito	Nome	Nome

**Localização do município no Mapeamento Sistemático**

**Atuação das Partes do Mapa**

**Localização no Estado**

Fonte: Mapa Índice do Brasil - IBGE

**CRONOLOGIA**

MALHA TERRITORIAL	2010
EDIÇÃO	07/07/2011
Revisão técnica e atualização	Consultar Metadados

**ASPECTOS FÍSICOS**

**ASPECTOS DEMOGRÁFICOS**

**ASPECTOS ECONÔMICOS**

**ASPECTOS SOCIAIS**

**ASPECTOS CULTURAIS**

**ASPECTOS AMBIENTAIS**

**ASPECTOS HISTÓRICOS**