

**ELEMENTOS PLANIMÉTRICOS**

**CONVENÇÕES CARTOGRÁFICAS**

**ELEMENTOS ALTIMÉTRICOS**

**ELEMENTOS DE HIDROGRAFIA**

**ATUALIZAÇÕES CARTOGRÁFICAS**

COR MAGENTA - Lançamento em 01/01/2011  
COR VERDE - Lançamento aproximado sem comparação cartográfica

**Convenções Temáticas**

Limites: Distrital	Sub-Distrital	Sector Consistivo
Distrito	Sub-Distrito	Sector Consistivo

**LIMITES**

intencional  
intencional  
intencional  
áreas especiais

OBS: Os limites provenientes das telhas "vector" representadas na cor verde estão desatualizados e devem ser desconsiderados.

**MAPA MUNICIPAL ESTATÍSTICO**

Escala: 1 : 100.000

Sistema de Coordenadas Geográficas em Latitudes e Longitudes: 2011  
Coordenadas Planas: Mercator Universal UTM  
Origem do Datum Geográfico: CTR - Datum de Brasília - 1964 - 00  
Datum Geográfico: CTR - Datum de Brasília - 1964 - 00  
Datum Geográfico: CTR - Datum de Brasília - 1964 - 00

Este produto integra a coleção de mapas municipais gerada pelo Sistema de Atualização de Dados do IBGE, SIDA, e constitui um dos produtos do Sistema de Informação Geográfica do IBGE, SIG-IBGE, e constitui um dos produtos do Sistema de Informação Geográfica do IBGE, SIG-IBGE, e constitui um dos produtos do Sistema de Informação Geográfica do IBGE, SIG-IBGE.

MINISTÉRIO DO PLANEJAMENTO, ORÇAMENTO E GESTÃO  
INSTITUTO BRASILEIRO DE GEOGRAFIA E ESTATÍSTICA  
A DIRETORIA DE GEOGRAFIA, INFORMAÇÃO E GESTÃO DO TERRITÓRIO  
DO IBGE, DO INSTITUTO BRASILEIRO DE GEOGRAFIA E ESTATÍSTICA  
BRASÍLIA, 18/11/2011. Página 1 de 1  
Mapa de Candeias do Jamari - RO

GEOCODIGO		NOME	
Distrito	Setor Consistivo	Nome do Distrito	Nome do Setor Consistivo

**Localização do município no Mapeamento Sistemático**

**Atuação das Partes do Mapa**

**Localização no Estado**

Fonte: Mapa Índice do Brasil - IBGE

**CRONOLOGIA**

MALHA TERRITORIAL	2010
EDIÇÃO	7/8/2011
Revisão técnica e atualização	Consultar Metadados

**Candeias do Jamari - RO**

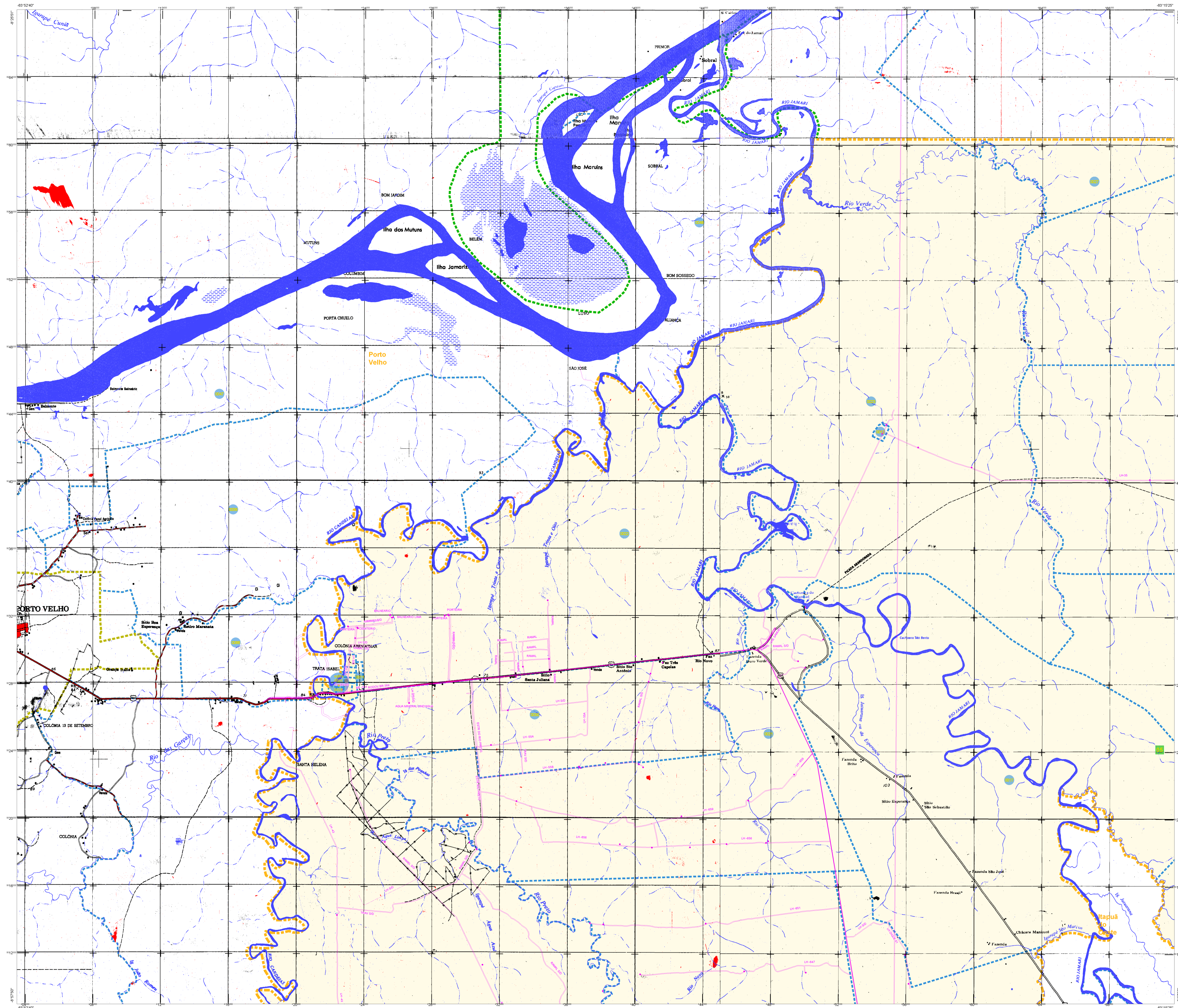
**ASPECTOS FÍSICOS**

Relevação	MADEIRA-GUARAPORÉ
Município	PORTO VELHO
Área	
Altitude da Sede	
Coordenadas Geográficas	
Latitude	-8.791
Longitude	-63.701
Coordenadas Planas	
Utm Easting	422904.46
Utm Northing	9028178.72
Proj. Geográfica	83

**IMPLANTAÇÃO**

Coordenação Técnica	COORD
Coordenação de Cartografia	
Coordenação de Estatística Territorial	ESTAT
Coordenação de Estatística Demográfica	
Coordenação de Estatística Econômica	
Coordenação de Estatística Social	
Coordenação de Estatística de Saúde	
Coordenação de Estatística de Transportes e Comunicação	
Coordenação de Estatística de Informação	COORD





**ELEMENTOS PLANIMÉTRICOS**

**CONVENÇÕES CARTOGRÁFICAS**

**ELEMENTOS ALTIMÉTRICOS**

**ELEMENTOS DE HIDROGRAFIA**

**ATUALIZAÇÕES CARTOGRÁFICAS**

OSR MAGENTA - Lançamento em 01/01/2011  
OSR VERDE - Lançamento em 01/01/2011

**CONVENÇÕES TEMÁTICAS**

**Identificação**

**LIMITES**

**Identificação**

**Identificação**

**CONVENÇÕES TEMÁTICAS**

**Identificação**

**LIMITES**

**Identificação**

**Identificação**

**CONVENÇÕES TEMÁTICAS**

**Identificação**

**LIMITES**

**Identificação**

**Identificação**

**MAPA MUNICIPAL ESTATÍSTICO**

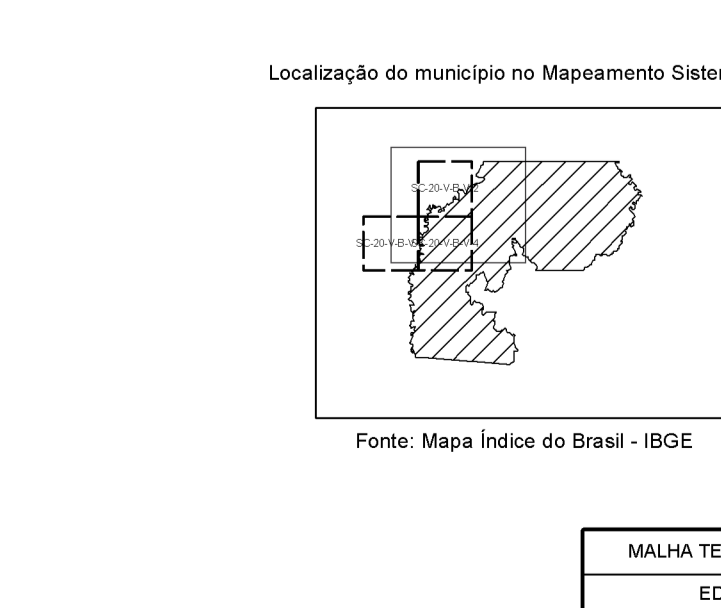
Escala: 1 : 100.000

Sistema de Coordenadas Geográficas em Latitudes e Longitudes: 1983 AD 2000  
Coordenadas Planas: Mercator Universal UTM - Datum: SAD 69  
Quilômetros por Grau: 111,32090783 km - 111,32090783 km - 111,32090783 km  
Elevação em metros: 0,00000000 m - 0,00000000 m - 0,00000000 m

Este produto integra a coleção de mapas municipais gerada em parceria com as administrações locais e é disponibilizada gratuitamente para o uso público. O IBGE não se responsabiliza por danos ou prejuízos decorrentes do uso indevido das informações aqui contidas.

MINISTÉRIO DO PLANEJAMENTO, ORÇAMENTO E GESTÃO  
IBGE - INSTITUTO BRASILEIRO DE GEOGRAFIA E ESTATÍSTICA  
A DISTRIBUIÇÃO DE GEOGRÁFICA é gratuita e pode ser consultada em: [www.ibge.gov.br](http://www.ibge.gov.br)  
Atendimento: 0800 070 0700  
Atendimento em Português: 0800 070 0700  
Atendimento em Inglês: 0800 070 0700

GEOGRÁFICO		NOME	
UF	MUNICÍPIO	UF	MUNICÍPIO
RO	Candeias do Jamari	RO	Candeias do Jamari



**Localização do Estado**

**Atuação das Partes do Mapa**

**CRONOLOGIA**

EDIÇÃO	DATA
2010	7/8/2011

**Consultar Metadados**

**Candeias do Jamari - RO**

**ASPECTOS FÍSICOS**

Relevação: **MADEIRA-GUARAPÉ**

Município: **PORTO VELHO**

Altitude da Sede: \_\_\_\_\_

Área: \_\_\_\_\_

Coordenadas Geográficas: **422504.46** (E) **9228178.72** (S)

**IDENTIFICAÇÃO**

Coordenação Técnica: \_\_\_\_\_

Coordenação de Campanha: \_\_\_\_\_

Coordenação de Edição: \_\_\_\_\_

Coordenação de Produção: \_\_\_\_\_

Coordenação de Diagramação: \_\_\_\_\_

Coordenação de Impressão: \_\_\_\_\_

Coordenação de Distribuição: \_\_\_\_\_

Coordenação de Arquivo: \_\_\_\_\_

Coordenação de Atendimento ao Cliente: \_\_\_\_\_

Coordenação de Qualidade: \_\_\_\_\_

Coordenação de Segurança: \_\_\_\_\_

Coordenação de Comunicação e Disseminação de Informação: \_\_\_\_\_







