

ELEMENTOS PLANIMÉTRICOS

Edifícios: □
 Igreja, Escola, Mêsa: ✠
 Muro de cimento, Muro de água: █
 Campo de energia: ✪
 Locustagem: ☉
 Linha de transmissão de energia: ⚡
 Linha telefônica: —

CONVENÇÕES CARTOGRÁFICAS

Rotas: —
 Rodovias: —
 Aduaneiras: —
 ferrovias: —
 sem pavimentação: —
 com pavimentação: —
 caminho carreteiro: —
 linha, ramal e ciclo: —
 perfil de estrada federal, estadual: —
 Fronteiras: —
 linha larga: —
 linha estreita: —

ATUALIZAÇÕES CARTOGRÁFICAS
 COR MAGENTA - Lançamento em QR e no mapa de Satélite
 COR VERDE - Lançamento em escala cartográfica

ELEMENTOS ALTIMÉTRICOS

Ponto topográfico: Referencial de nível
 Ponto altimétrico: Referência horizontal
 Cota constante: —
 Superfície deformada: Área: —

ELEMENTOS DE HIDROGRAFIA

Contorno: —
 Lago ou lagoa: —
 Tanque ou inundação: —
 Braço ou canal: —
 Furo (poço), Nascente: —
 Represa ou barragem: —
 Represa ou represa: —
 Racha (crista) e o declive: —
 Muro e estrutura para o rio: —
 Arrebentação: —
 Racha: —
 Racha seca ou de superfície: —

Convenções Temáticas

Limites: Distrital: —
 Sub-Distrital: —
 Setor censitário: —
 Superfície deformada: Área: —

Identificação

Distrito: —
 Sub-Distrito: —
 Setor Censitário: —
 Setor Urbano: —
 Agrícola Rural: —

LIMITES

Internacional: —
 interestadual: —
 intermunicipal: —
 áreas especiais: —

OBS: Os limites provenientes das folhas "nóveis" representadas na cor verde são desatualizadas e devem ser desconsideradas.

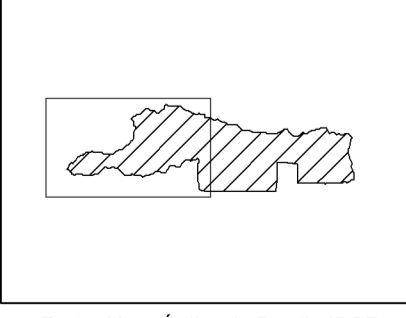
MAPA MUNICIPAL ESTATÍSTICO

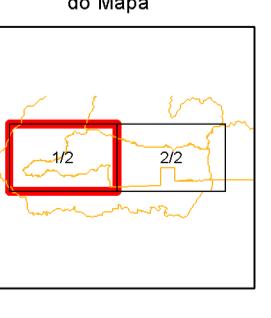
Escala: 1 : 100 000

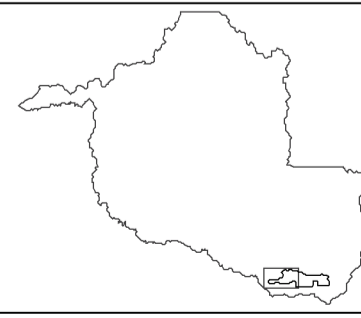
Sistema de Coordenadas Geográficas em Latitudes Longitudes: SBRGAS 2000
 Coordenadas Planas: Paralelas em UTM - SBRGAS
 Origem do datum: SCS - Geóide de 1929 - 1989 - 1959 - 1957
 Datum usado em cartografia: UTM - SBRGAS - 1989 - 1959 - 1957
 Escala gráfica: 1:100,000
 Este produto foi elaborado a partir de mapas municipais gerados em formato eletrônica, a partir de dados do IBGE e de mapas municipais eletrônicos gerados pelo IBGE. Não é permitida a reprodução sem autorização expressa do IBGE. Não é permitida a utilização deste produto em meios eletrônicos. O IBGE não se responsabiliza por danos decorrentes do uso indevido deste produto.

MINISTÉRIO DO PLANEJAMENTO, ORÇAMENTO E GESTÃO
 INSTITUTO BRASILEIRO DE GEOGRAFIA E ESTATÍSTICA
 A DIRETORIA DE GEOGRAFIA ESTATÍSTICA e o GEODATA
 SÃO PAULO, SP, 10 DE MARÇO DE 2011.

GEOCODADO		Nome
Distrito	Setor Censitário	

Localização do município no Mapeamento Sistemático:  Fonte: Mapa Índice do Brasil - IBGE

Atualização das Partes do Mapa: 

Localização no Estado: 

CRONOLOGIA

MALHA TERRITORIAL	2010
EDIÇÃO	7/8/2011
Tecnologia cartográfica e documentação técnica e atualização	
Elaborado por	Consultar Metadados

Cerejeiras - RO

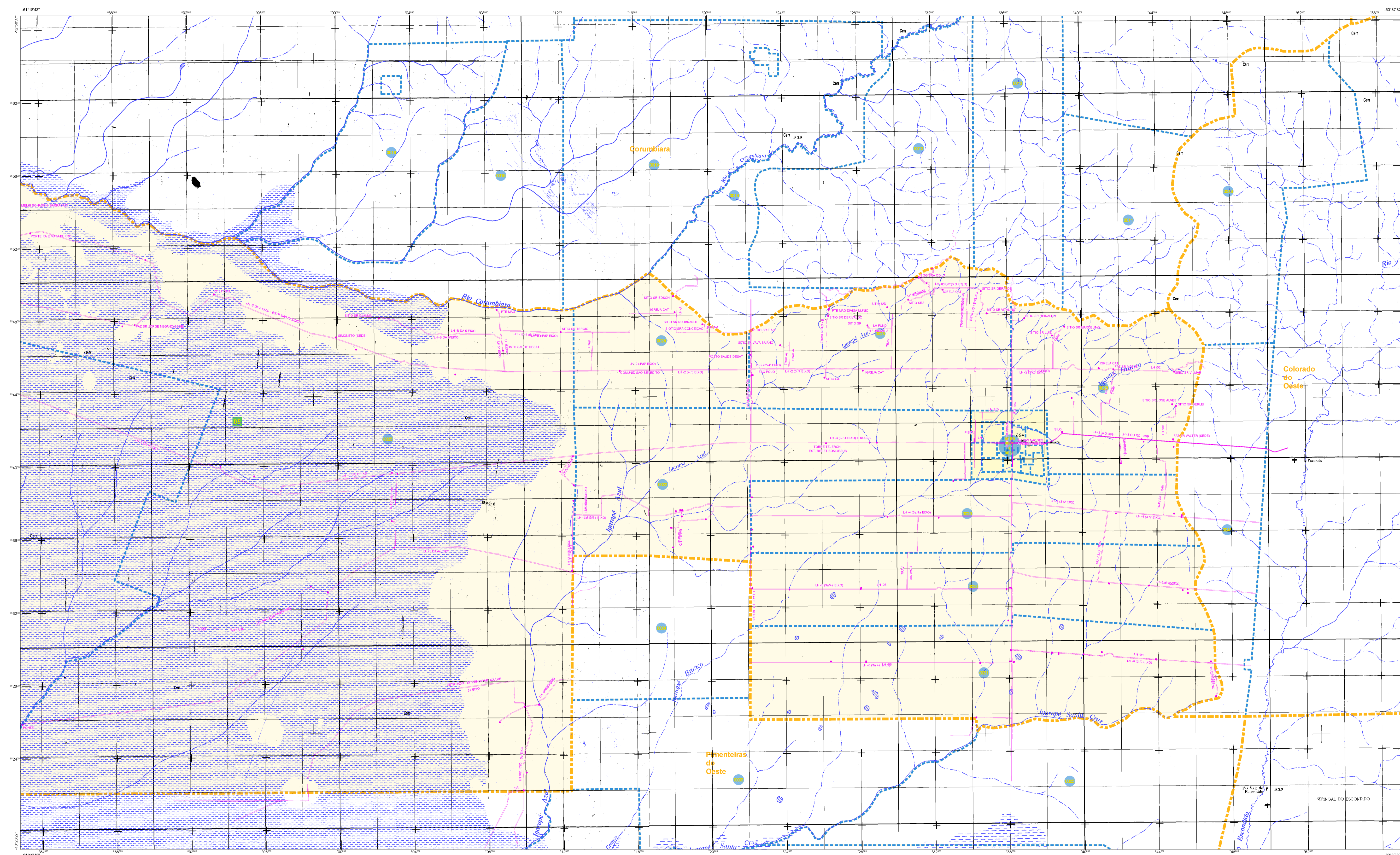
ASPECTOS FÍSICOS

Divisão: LESTE RONDONIENSE
 Município: COLORADO DO OESTE
 Altitude da Sede: Área:
 Latitudes: -13 180
 Longitudes: -60 512

MUNICIPAÇÃO

Coordenação Técnica	Coordenação de Cartografia	Coordenação de Estatística Territorial
Coordenação Técnica	Coordenação de Estatística Territorial	Coordenação de Estatística Territorial
Coordenação de Estatística Territorial	Coordenação de Estatística Territorial	Coordenação de Estatística Territorial
Coordenação de Estatística Territorial	Coordenação de Estatística Territorial	Coordenação de Estatística Territorial

Centro de Documentação e Disseminação de Informação: CDD



ELEMENTOS PLANIMÉTRICOS

CONVENÇÕES CARTOGRÁFICAS

ELEMENTOS ALTIMÉTRICOS

ELEMENTOS DE HIDROGRAFIA

ATUALIZAÇÕES CARTOGRÁFICAS

Convenções Temáticas

Distrito	Sub-Distrito	Serviço	Serviço Urbano
[Symbol]	[Symbol]	[Symbol]	[Symbol]

LIMITES

[Symbol]	Distrito
[Symbol]	Sub-Distrito
[Symbol]	Intermunicipal
[Symbol]	Áreas especiais

OBS: Os limites provenientes das Telhas "nóvel" representadas na cor verde são desatualizados e devem ser desconsiderados.

MAPA MUNICIPAL ESTATÍSTICO

Escala: 1 : 100.000

Ministério do Planejamento, Orçamento e Gestão
 Instituto Brasileiro de Geografia e Estatística
 Diretoria de Geografia e Estatística

GEODISIPO	REGIÃO	ESTADO	MUNICÍPIO	NOME

Localização do município no Mapeamento Sistemático

Atuação das Partes do Mapa

Localização no Estado

ASPECTOS FÍSICOS

Região:	LESTE RONDONIENSE
Município:	COLORADO DO OESTE
Altitude da Sede:	Área
Coordenadas Geográficas:	
Latitude	-13,189
Longitude	-60,812
IBGE	3374172
IBGE	55402451
IBGE	

METADADOS

Edição:	2010
Edição:	7/2011
Atualização da base e documentação técnica e atualização:	Consultar Metadados