

**ELEMENTOS PLANIMÉTRICOS**

**Edificações**

- Igreja: Basílica, Mina
- Moirão de vento, Moirão de água
- Campo de emergência, Farol
- Localidades

**Linhas**

- transmissora de energia, Cerca
- telefônica

**Rodoviar**

- auto-estrada pavimentada
- sem pavimentação
- sem pavimentação
- caminho carroçável
- trilha, caminho e picada
- prelio de estrada: federal, estadual

**Ferrovias**

- bitola larga
- bitola estreita

**ATUALIZAÇÕES CARTOGRÁFICAS**

COR MAGENTA - Levantamentos por GPS e/ou imagens de Satélites

COR VERDE - Levantamento aerofotogramétrico com correção cartográfica

**ELEMENTOS ALTIMÉTRICOS**

- Forma topométrica, Referência de nível
- Porto altimétrico, Porto barométrico
- Cota comprovada
- Superfície deformada, Área

**ELEMENTOS DE HIDROGRAFIA**

- Lago ou lagoa intermitente
- Terreno sujeito a inundação, Salina
- Brejo ou pantano
- Pólar (glaci), Nascente
- Rapidos e cachoeiras grandes
- Rapidos e cachoeiras pequenas
- Socba superior e a descoberto
- Molhe e represa, terra e alvenaria
- Ancoradouro, Rio seco ou de aluvão
- Rioete tectônico

**Convenções Temáticas**

Limites	Distrito	Sub-Distrito	Sector Censitário

**Identificação**

Distrito	Sub-Distrito	Sector Rural	Sector Urbano Aglomerado Rural

**LIMITES**

- internacional
- estadual
- intermunicipal
- áreas especiais

**Obs:** Os limites governamentais dos Estados, Municípios e Distritos não são práticos desatualizados e devem ser desconsiderados.

**MAPA MUNICIPAL ESTATÍSTICO**

**Escala:** 1 : 100.000

Sistema de Coordenadas Geográficas em Unidades Geográficas: UTM (SAD 83)  
Coordenadas Plano-Rectangulares em UTM (SAD 83)  
Origem de abscissas (E) 480 000 metros  
Análises de coordenadas de 10 000 a 500 000 metros.

Este produto resulta de uma série de trabalhos realizados pelo IBGE, com o apoio de técnicos e profissionais de diversas instituições e de outros órgãos do IBGE, com a colaboração de diversos técnicos, sem qualquer prejuízo de direitos, reservados e autorizados pelo IBGE.

**MINISTÉRIO DO PLANEJAMENTO, ORÇAMENTO E GESTÃO**  
IBGE INSTITUTO BRASILEIRO DE GEOGRAFIA E ESTATÍSTICA

A DIREÇÃO DE RECURSOS ESPaciais, através de seu setor de Levantamentos, realizou este trabalho em parceria com o IBGE, sob a supervisão do IBGE.

Rio de Janeiro, RJ - CEP 21.141-051  
IBGE - Instituto Brasileiro de Geografia e Estatística

Divisão Político-Administrativa		NOBRE
110007200	1100072000	Corumbiara

**Localização do município no Mapeamento Sistemático**

**Articulação das Partes do Mapa**

**Localização no Estado**

Fonte: Mapa Índice do Brasil - IBGE

**CRONOLOGIA**

MAIHA TERRITORIAL	2010
EDIÇÃO	7/8/2011
INFORMAÇÕES TÉCNICAS E BREVETARIAS	Consultar Metadados

**Corumbiara - RO**

**ASPECTOS FÍSICOS**

**PROTEÇÃO**

LESTE-RONDONIENSE

**PROTEÇÃO**

COLOMADO DO OESTE

**Área de Saúde**

Assistência de Saúde

Latitude: -12 56'2" S  
Longitude: -63 33' 63" W

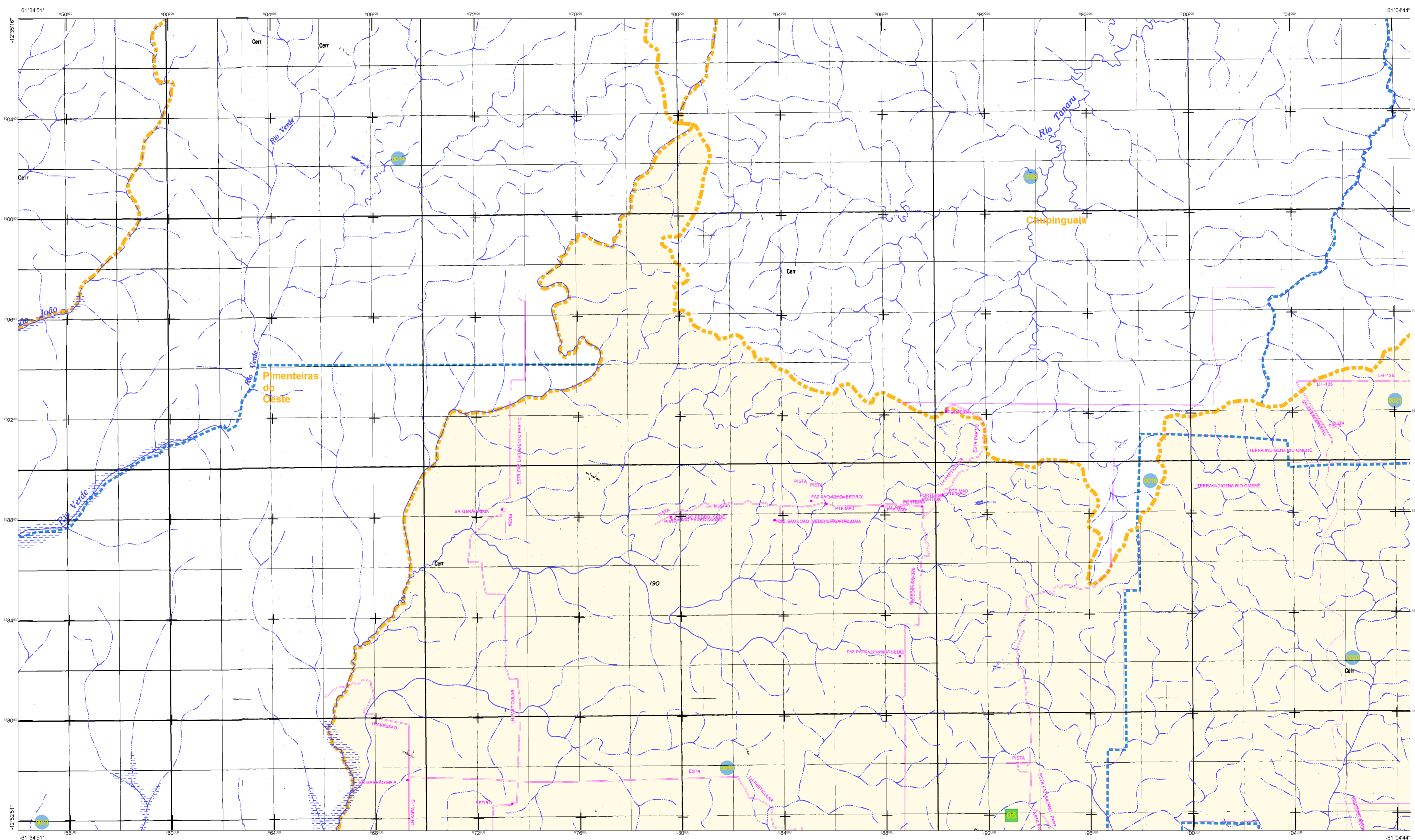
**IMPLEMENTAÇÃO**

Coordenação Técnica: Coordenação de Cartografia - IBGE

Coordenação de Edições: Coordenação de Edições - IBGE

Produção: Coordenação de Edições - IBGE

Elaboração: Centro de Cartografia e Documentação de Informação - IBGE



**CONVENÇÕES CARTOGRÁFICAS**

**ELEMENTOS PLANIMÉTRICOS**

- Edificações
- Igreja: Basílica, Mina
- Moinho de vento, Moinho de água
- Campo de emergência, Farol
- Localidades
- Linha transmissora de energia, Cerca
- Linha telefônica
- Rodoviar: auto-estrada, pavimentada, sem pavimentação, asfalto, caminho e picada, trilho, caminho e picada, trilho de estrada, federal, estadual
- Ferrovias: bitola larga, bitola estreita

**ELEMENTOS ALTIMÉTRICOS**

- Fonte topométrica, Referência de nível
- Porto astronômico, Porto barométrico
- Cota comprovada
- Superfície deformada, Área

**ELEMENTOS DE HIDROGRAFIA**

- Lago ou lagoa intermitente
- Terreno sujeito a inundação, Salina
- Brejo ou pantano
- Flózar (lago), Nascente
- Rapidos e cachoeiras grandes
- Rapidos e cachoeiras
- Socata superior e a descoberto
- Molhe e represa, terra e alvenaria
- Ancoradouro, Rio seco ou de aluvião
- Rede tectônica

**ATUALIZAÇÕES CARTOGRÁFICAS**

COR MAGENTA - Levantamentos por GPS e/ou imagens de Satélites  
COR VERDE - Levantamento aerofotogramétrico com correção cartográfica

**Convenções Temáticas**

Limites	Distrito	Sub-Distrito	Sector Censitário
Distrito	Sub-Distrito	Sector Rural	Sector Urbano Aglomerado Rural

**LIMITES**

- internacional
- intermunicipal
- intermunicipal
- áreas especiais

**Obs:** Os limites provenientes das fontes, sendo representados no cor preto estão desatualizados e devem ser desconhecidos

**MAPA MUNICIPAL ESTATÍSTICO**

Escala: 1 : 100.000

Sistema de Coordenadas Geográficas em Coordenadas UTM  
Coordenadas Plano-Rectangulares em UTM: SAD 85  
Origem de abscissas em UTM: 500.000 metros  
Análises em coordenadas de 10.000 x 500.000 metros

Este produto resulta de uma parceria estratégica entre o IBGE e o Estado de Rondônia, com o apoio técnico e financeiro do Governo do Estado de Rondônia, através do Conselho Estadual de Estatística, com a participação de diversas instituições, sendo o Instituto Brasileiro de Geografia e Estatística o responsável pela elaboração cartográfica.

**MINISTÉRIO DO PLANEJAMENTO, ORÇAMENTO E GESTÃO**  
INSTITUTO BRASILEIRO DE GEOGRAFIA E ESTATÍSTICA  
A Diretoria de Estatísticas Geográficas, através do cartógrafo  
de nível técnico, responsável pelo trabalho:  
Rita de Cássia R. CEP 31.241.051  
IBGE - Rua Rio Branco, 300 - CEP 30162-908 - Belo Horizonte, Minas Gerais

Divisão Político-Administrativa		NOBRE
IBGE	IBGE	Corumbiara
110007208	11000720800	

Localização do município no Mapeamento Sistemático

Articulação das Partes do Mapa

Localização no Estado

Fonte: Mapa Índice do Brasil - IBGE

CRONOLOGIA	
MAIHA TERRITORIAL	2010
EDIÇÃO	7/8/2011
INFORMAÇÕES TÉCNICAS	Consultar Metadados

**Corumbiara - RO**

**ASPECTOS FÍSICOS**

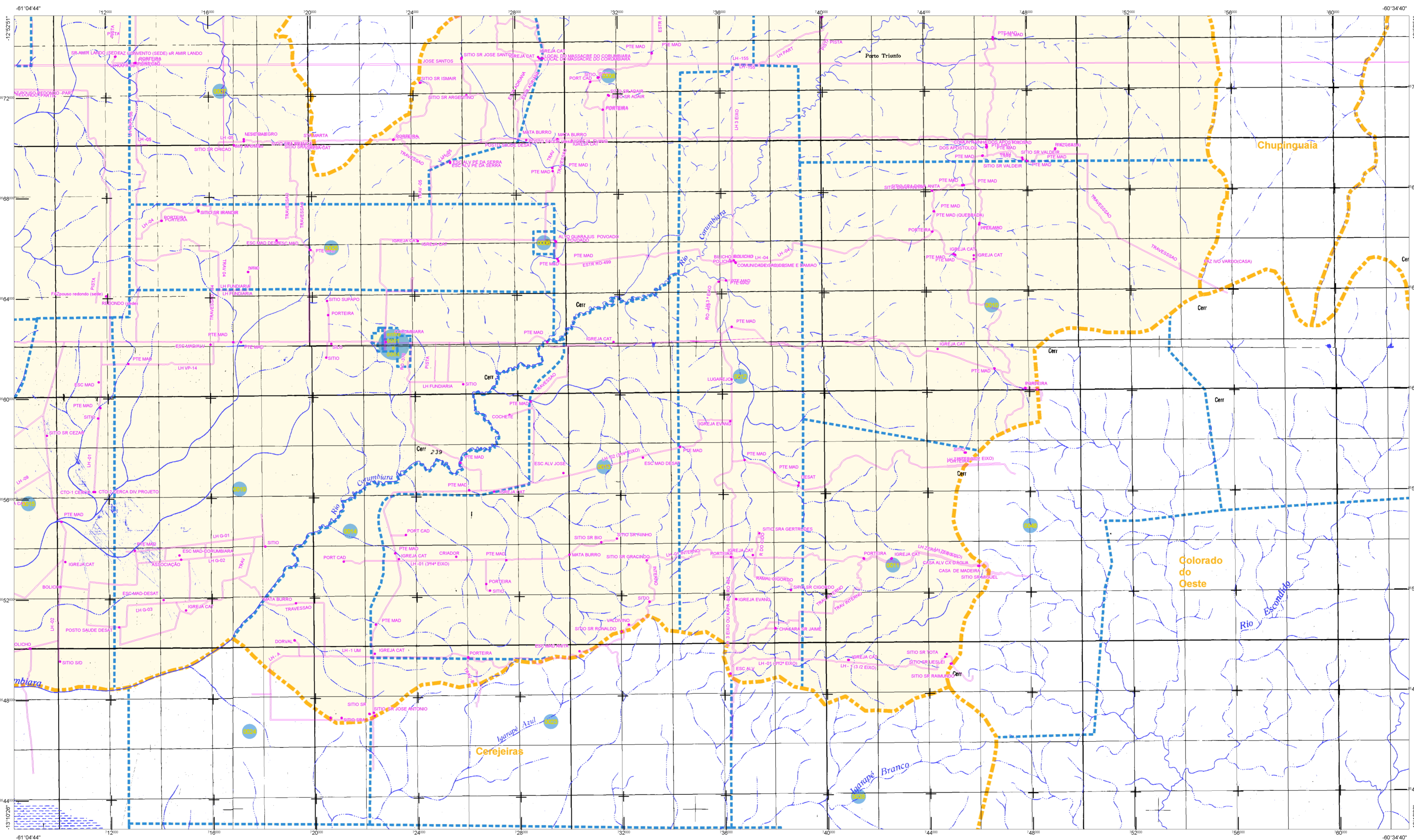
IBGE  
LESTE RONDONIENSE  
CORUMBIARA  
CORUMBIARA DO OESTE

Área da Sede: \_\_\_\_\_ km²  
Ano: \_\_\_\_\_

Latitude: -12 56'2" S  
Longitude: -60 58'37" W

**IMPLEMENTAÇÃO**

Coordenação Técnica: \_\_\_\_\_ COAR  
Coordenação de Cartografia: \_\_\_\_\_ COAR  
Coordenação de Estatísticas Temáticas: \_\_\_\_\_ CETE  
Unidades Produtoras: \_\_\_\_\_ COAR  
Coordenação de Estatísticas do IBGE: \_\_\_\_\_ COAR  
Elaboração: \_\_\_\_\_ COAR  
Centro de Documentação e Disseminação de Informação: \_\_\_\_\_ COAR



**ELEMENTOS PLANIMÉTRICOS**

Edificações  
Igreja, Escola, Mina  
Moinho de vento, Moinho de água  
Campo de emergência, Farol  
Localidades

Linha transmissora de energia, Cerca  
Linha telefônica

Rodoviar  
auto-estrada  
pavimentada  
sem pavimentação  
caminho carroçável  
trilha, caminho e picada  
prelo de estrada, febrez, estrada  
Ferrovias  
bitola larga  
bitola estreita

**ELEMENTOS ALTIMÉTRICOS**

Fonte topométrica, Referência de nível  
Ponto barométrico  
Cota comprovada  
Superfície deformada, Área

**ELEMENTOS DE HIDROGRAFIA**

Curso d'água intermitente  
Lago ou lagoa intermitente  
Terreno sujeito a inundação, Salina  
Pior (diga), Nascente  
Riacho e catapuzes grandes  
Rapidos e cachoeiras  
Socia superior e a descoberto  
Molhe e represa, terra e alvenaria  
Ancoradouro, Rio seco ou de aluvião  
Rede tectônica

**ATUALIZAÇÕES CARTOGRÁFICAS**  
COR MAGENTA - Levantamentos por GPS ou imagens de Satélites  
COR VERDE - Levantamento aerofotogramétrico com correção cartográfica

**CONVENÇÕES CARTOGRÁFICAS**

**Convenções Temáticas**

Limites	Distrito	Sub-Distrito	Sector Censitário
Identificação	Distrito	Sub-Distrito	Sector Urbano
			Sector Urbano Aglomerado Rural

**LIMITES**

internacional  
estadual  
intermunicipal  
áreas especiais

OR: Os limites provenientes das fontes, sendo representados no seu grau estão desativados e devem ser desconectados

**MAPA MUNICIPAL ESTATÍSTICO**

Escala: 1 : 100.000

Sistema de Coordenadas Geográficas em Coordenadas UTM  
Coordenadas Plano-Rectangulares em UTM (SAD 83)  
Origem de abscissas em UTM (Easting) = 500 000  
Análises em coordenadas de 10 000 x 10 000 metros quadrados.

Este produto foi elaborado a partir de dados levantados por meio de levantamentos aerofotogramétricos e por meio de levantamentos por GPS ou imagens de Satélites, produzidos pelo IBGE, com o apoio técnico e financeiro da Prefeitura Municipal de Corumbiara-RO, com a colaboração e participação da comunidade científica.

**MINISTÉRIO DO PLANEJAMENTO, ORÇAMENTO E GESTÃO**  
INSTITUTO BRASILEIRO DE GEOGRAFIA E ESTATÍSTICA  
A DIRETORIA DE RECURSOS ESPaciais, através de contrato de prestação de serviços, contratou a empresa de consultoria  
de mapas, a empresa Geomática Ltda.  
Rua de Janeiro 82 - CEP 31.241-051  
Belo Horizonte - Minas Gerais

Divisão Político-Administrativa		NOBRE
IBGE	IBGE	Corumbiara
110007200	1100072000	

Localização do município no Mapeamento Sistemático

Articulação das Partes do Mapa

Localização no Estado

Fonte: Mapa Índice do Brasil - IBGE

**CRONOLOGIA**

MALHA TERRITORIAL	2010
EDIÇÃO	7/8/2011
INFORMAÇÕES TÉCNICAS E METADADOS	Consultar Metadados

**Corumbiara - RO**

**ASPECTOS FÍSICOS**

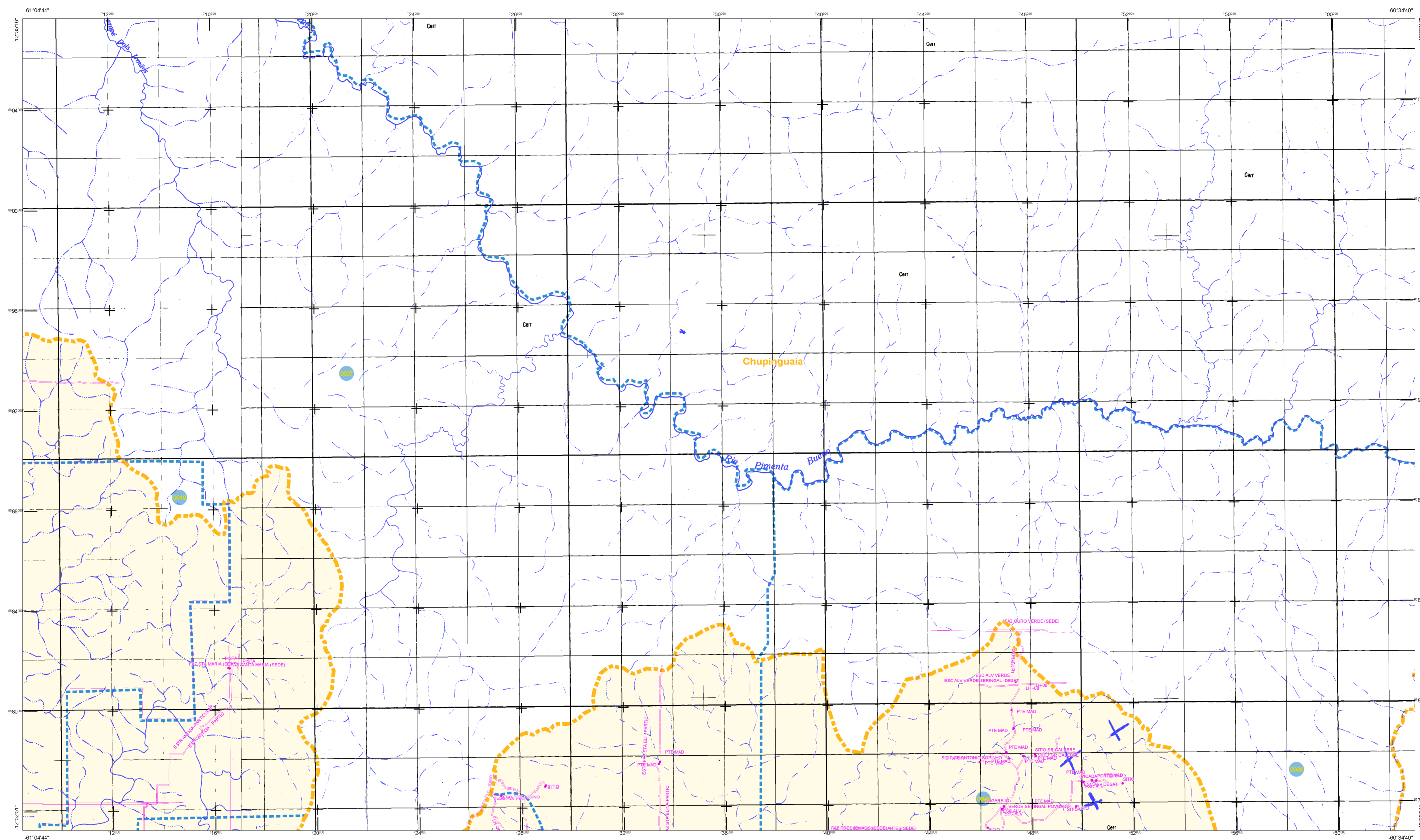
UF: RO  
Município: CORUMBIARA  
Município: COLORADO DO OESTE

Área da Sede: \_\_\_\_\_ km²  
Área do Município: \_\_\_\_\_ km²

Latitude: -12 36'2" S  
Longitude: -60 38'37" W

**IMPLEMENTAÇÃO**

Coordenação Técnica: \_\_\_\_\_ COAR  
Coordenação de Cartografia: \_\_\_\_\_ COAR  
Coordenação de Estatísticas Temáticas: \_\_\_\_\_ COAR  
Elaboração e Produção: \_\_\_\_\_ COAR  
Coordenação de Estatísticas do IBGE: \_\_\_\_\_ COAR  
Elaboração: \_\_\_\_\_ COAR  
Centro de Estatística e Geografia do IBGE: \_\_\_\_\_ COAR



**ELEMENTOS PLANIMÉTRICOS**

Edificações  
Igreja, Escola, Mina  
Moinho de vento, Moinho de água  
Campo de emergência, Farol  
Localidades

Linhas de energia: Cerca  
Linha telefônica

Rodoviar  
auto-estrada  
pavimentada  
sem pavimentação  
caminho carroçável  
trilha, caminho e picada  
prelo de estrada: federal, estadual

Ferrovias  
bitola larga  
bitola estreita

**ELEMENTOS ALTIMÉTRICOS**

Fonte topométrica, Referência de nível  
Ponto barométrico  
Cota comprovada  
Superfície deformada, Área

**ELEMENTOS DE HIDROGRAFIA**

Curso d'água intermitente  
Lago ou lagoa intermitente  
Terreno sujeito a inundação, Salina  
Pântano, Nascente  
Rialetos e cataras grandes  
Rialetos e cataras  
Socba superior e a descoberto  
Molhe e represa, terra e alvenaria  
Ancoradouro, Rio seco ou de aluvião  
Rede tectônica

**CONVENÇÕES CARTOGRÁFICAS**

ATUALIZAÇÕES CARTOGRÁFICAS  
COR MAGENTA - Levantamentos por GPS ou imagens de Satélites  
COR VERDE - Lançamento aerométrico sem correção cartográfica

**Convenções Temáticas**

Limites: Distrital	Sub-Distrital	Sector Censitário
Distrito	Sub-Distrito	Sector Rural
Agglomerado Rural	Sector Urbano	Agglomerado Rural

**LIMITES**

internacional  
intermunicipal  
intermunicipal  
áreas especiais

ORIGEM: Os limites provenientes das tabelas, exceto representados no cor preto estão desatualizados e devem ser desconhecidos

**MAPA MUNICIPAL ESTATÍSTICO**

Escala: 1 : 100.000

Sistema de Coordenadas Geográficas em Coordenadas UTM  
Coordenadas Plano-Rectangulares em UTM: SAD 85  
Origem de abscissas (E) em metros: 500.000  
Análises em coordenadas de 10.000 x 10.000 metros quadrados

Este produto resulta de uma coleção de dados geográficos produzidos pela equipe de geodésia e cartografia do Instituto Brasileiro de Geografia e Estatística (IBGE), com o apoio técnico e financeiro do Estado de Rondônia. O IBGE não se responsabiliza por danos ou prejuízos decorrentes do uso indevido das informações aqui contidas.

MINISTÉRIO DO PLANEJAMENTO, ORÇAMENTO E GESTÃO  
INSTITUTO BRASILEIRO DE GEOGRAFIA E ESTATÍSTICA  
A DIRETORIA DE RECURSOS GEOPACIAIS, por meio do Departamento de Geoprocessamento, elaborou este mapa sob a supervisão do Coordenador de Geoprocessamento, Dr. Carlos Augusto de Almeida, e sob a supervisão do Coordenador de Geoprocessamento, Dr. Carlos Augusto de Almeida.

Localização		Nome	
IBGE	IBGE	IBGE	IBGE
1100072	1100072000	Corumbiara	Corumbiara

Localização do município no Mapeamento Sistemático

Articulação das Partes do Mapa

Localização no Estado

Fonte: Mapa Índice do Brasil - IBGE

**CRONOLOGIA**

MAIHA TERRITORIAL	2010
EDIÇÃO	7/8/2011
INFORMAÇÕES TÉCNICAS E METADADOS	Consultar Metadados

**Corumbiara - RO**

**ASPECTOS FÍSICOS**

Região: LEISTE RONDONIENSE  
Município: COLOMADO DO OESTE

Área da Sede: \_\_\_\_\_ km²  
Área do Município: \_\_\_\_\_ km²

Altitude: -12 962 m  
População: 60.887

**IMPLEMENTAÇÃO**

Coordenação Técnica: \_\_\_\_\_  
Coordenação de Cartografia: \_\_\_\_\_  
Coordenação de Edições Técnicas: \_\_\_\_\_  
Elaboração e Produção: \_\_\_\_\_  
Revisão Técnica: \_\_\_\_\_  
Diagramação: \_\_\_\_\_  
Centro de Documentação e Disseminação de Informação: \_\_\_\_\_