

ELEMENTOS PLANIMÉTRICOS

CONVENÇÕES CARTOGRÁFICAS

ELEMENTOS ALTIMÉTRICOS

ELEMENTOS DE HIDROGRAFIA

ATUALIZAÇÕES CARTOGRÁFICAS

MAPA MUNICIPAL ESTATÍSTICO

Escala: 1 : 100.000

MINISTÉRIO DO PLANEJAMENTO, ORÇAMENTO E GESTÃO

SECRETARIA DE CIÊNCIAS E TECNOLOGIA

A DIRETORIA DE GEOGRAFIA

GEODÉSICO

PROJEÇÃO

SISTEMA DE COORDENADAS

UNIDADE DE ESCALA

Localização do município no Mapeamento Sistemático

Articulação das Partes do Mapa

Localização no Estado

Fonte: Mapa Índice do Brasil - IBGE

CRONOLOGIA

MALHA TERRITORIAL	EDIÇÃO
2010	07/11/2011
Atualização baseada no levantamento de campo em 2010. Consulte Metadados.	

ASPECTOS FÍSICOS

Madeira-Guaiporé

Porto Velho

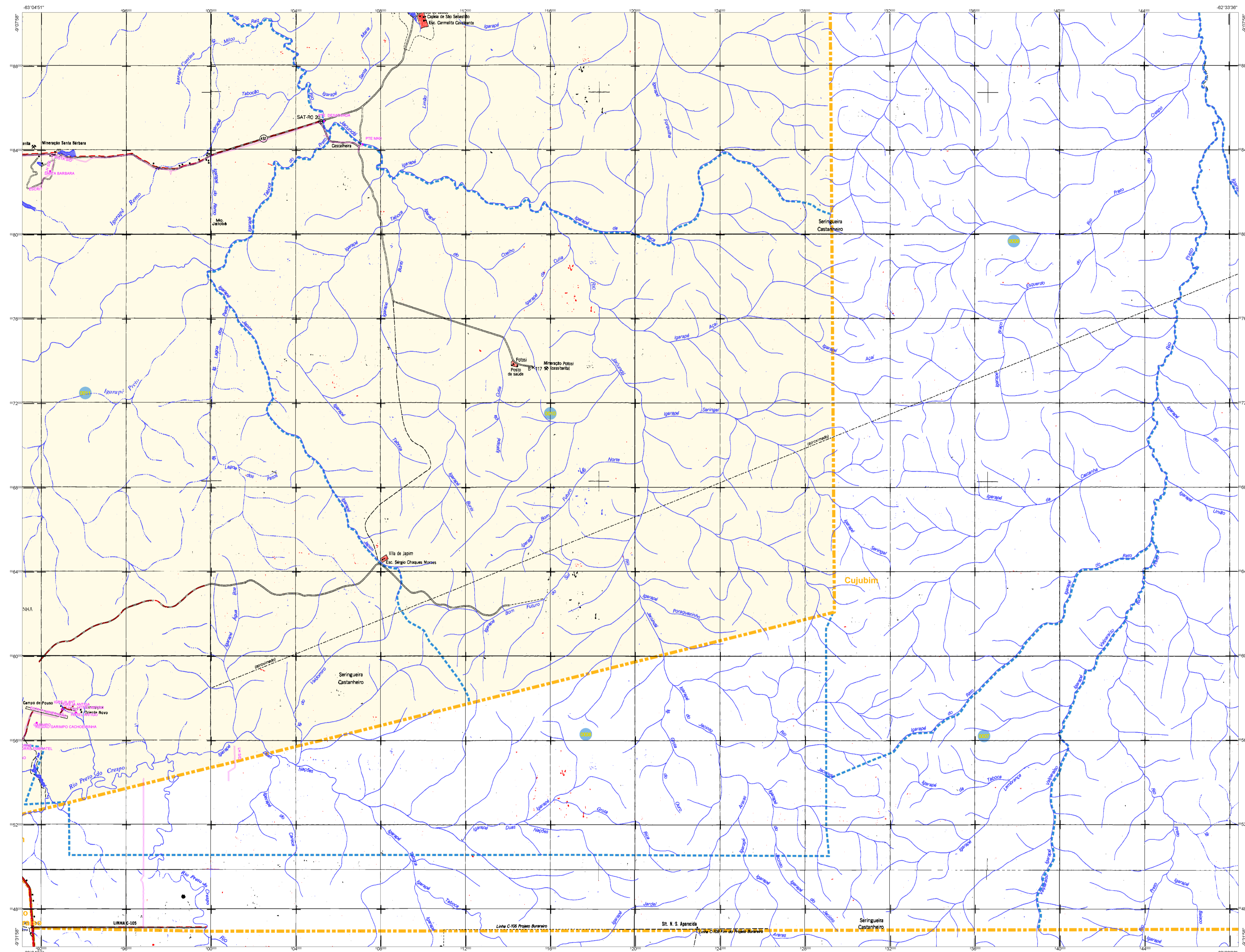
Itapuã do Oeste - RO

COORDENADAS UTM

Latitude	Longitude
-4 205	480226 E4
-63 18	598247 S9

METADADOS

Coordenação Técnica	Coordenação de Cartografia	COORDENADOR
Coordenação de Edição	Coordenação de Edições Técnicas	COORDENADOR
Coordenação de Produção	Coordenação de Produção	COORDENADOR
Coordenação de Diagramação	Coordenação de Diagramação	COORDENADOR



ELEMENTOS PLANIMÉTRICOS

CONVENÇÕES CARTOGRÁFICAS

ELEMENTOS ALTIMÉTRICOS

ELEMENTOS DE HIDROGRAFIA

ATUALIZAÇÕES CARTOGRÁFICAS

OSM MAGENTA - Lançamento em 01/01/2011
COR VERDE - Lançamento aproximado sem compensação cartográfica

Convenções Temáticas

Identificação

LIMITES

Áreas especiais

OBS: Os limites provenientes das Telhas "redes" representadas na cor verde estão desatualizados e devem ser desconsiderados.

MAPA MUNICIPAL ESTATÍSTICO

Escala: 1 : 100.000

Sistema de Coordenadas Geográficas em Latitudes/Longitudes: SBRSAJ 2000
Coordenadas Planas - Mercator em UTM: SBRSAJ 2000
Origem da projeção: 500.000,000m E; 500.000,000m S
Datum: SBRSAJ 2000
Proj. Geod. em UTM: SBRSAJ 2000

Este produto integra a coleção de mapas municipais gerados em parceria com as administrações locais e é disponibilizado gratuitamente em formato digital para uso público. O uso não autorizado é proibido e será considerado crime de falsificação documental e de falsificação de documento público.

MINISTÉRIO DO PLANEJAMENTO, ORÇAMENTO E GESTÃO
SECRETARIA DE POLÍTICAS DE ADMINISTRAÇÃO
A DIRETORIA DE GEOGRAFIA, INFORMATICA E GESTÃO DE DADOS
EM PARCERIA COM O IBGE
At. São Paulo, 15 de Junho de 2011
Mapa de Itapuã do Oeste - RO

GEOCODIGO		NOME	
CEP	UF	CEP	UF
71.100	RO	71.100	RO

Localização do município no Mapeamento Sistemático

Atuação das Partes do Mapa

Localização do Estado

Fonte: Mapa Índice do Brasil - IBGE

CRONOLOGIA

MALHA TERRITORIAL	2010
EDIÇÃO	07/11/2011
Formatação cartográfica e documentação técnica e atualização	Consultar Metadados

Itapuã do Oeste - RO

ASPECTOS FÍSICOS

Relevação: **MADEIRA-GUARAPORÉ**
Município: **PORTO VELHO**
Área: _____
Altitude da Sede: _____

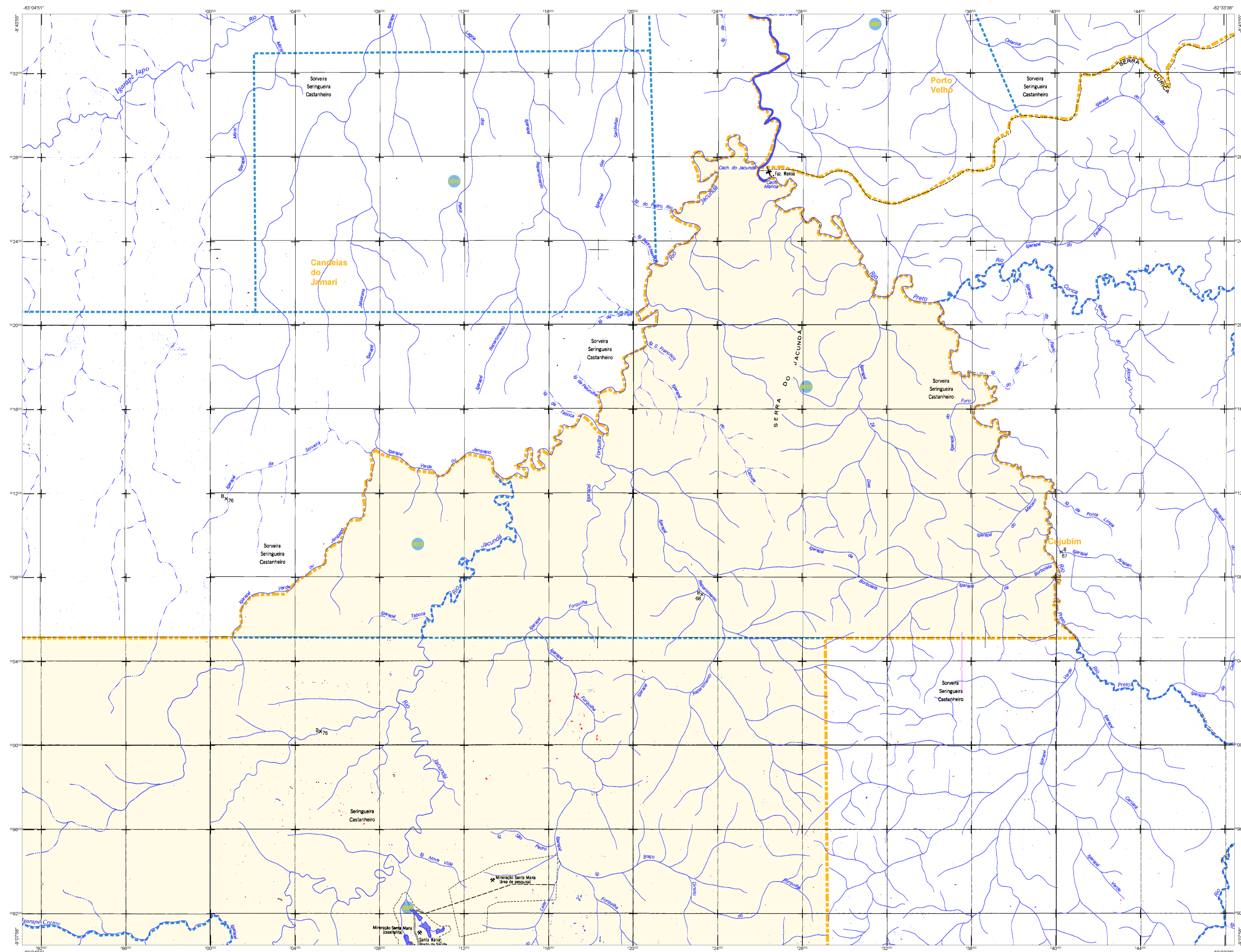
COORDENADAS GEODÉSICAS

Latitude	-8.205	Longitude	-63.18
Latitude	-8.20564	Longitude	-63.1824499

IDENTIFICAÇÃO

Coordenação Técnica: _____
Coordenação de Cartografia: _____
Coordenação de Estatísticas Territoriais: _____
Unidades Estatísticas do IBGE: _____
Elaboração: _____
Centro de Documentação e Disseminação de Informação: _____

CDM: _____



ELEMENTOS PLANIMÉTRICOS

EDIFÍCIOS
 Igreja, Escola, MHA
 Mercado de câmbio, Mercado de água
 Campo de energia, Fábrica
 Localidades
 Linha ferroviária de energia, Caixa
 Linha telefônica
 Rodovias
 Arco-veloz
 pavimentada
 sem pavimentação
 sem pavimentação
 caminhos de terra
 linha, caminhos e ciclovias
 pedágio de estrada federal, estadual
 Ferrovias
 bitola larga
 bitola estreita

ELEMENTOS ALTIMÉTRICOS

Ponto topométrico, Referência de nível
 Ponto altimétrico, Nível-baseamento
 Casa comprada
 Superfície deformada, Área
ELEMENTOS DE HIDROGRAFIA
 Curso d'água intermitente
 Lago ou lagoa flutuante
 Tanque, represa e inundação, Sítio
 Barragem, açougue
 Poço, Açude, Tanete
 Represa e barragem pequena
 Represa e lagoonete
 Represa e lagoonete
 Represa e lagoonete
 Represa e lagoonete
 Represa e lagoonete

CONVENÇÕES CARTOGRÁFICAS

Convenções Temáticas
Limite: Distrital Sub-Distrital Selo: Consistório Superfície deformada, Área
Identificação
Distrito Sub-Distrito Setor Setor Urbano, Aglomeração Urbana

LIMITES

internacional
 interestadual
 intermunicipal
 áreas especiais

OBS: Os limites provenientes das linhas "real" representadas na cor verde estão desatualizados e devem ser desconsiderados.

MAPA MUNICIPAL ESTATÍSTICO

Escala: 1 : 100.000

Sistema de Coordenadas Geográficas em Latitudes e Longitudes: SBR043.2000
 Coordenadas Planas - Mercator em UTM: SBR043
 Origem: Juruá (Longitude: -57° 56' 00" W e Latitude: -15° 52' 00" S)
 Escala do Datum: 1:100.000,00
 Este produto integra a cadeia de mapas municipais produzidos pelo IBGE e disponibilizados para download no portal do IBGE. O IBGE não se responsabiliza por erros de interpretação ou uso indevido das informações contidas no produto. O IBGE não se responsabiliza por danos ou prejuízos de qualquer natureza decorrentes do uso do produto.

MINISTÉRIO DO PLANEJAMENTO, ORÇAMENTO E GESTÃO
 INSTITUTO BRASILEIRO DE GEOGRAFIA E ESTATÍSTICA
 A DIBGE/DIBGE-RO produz o mapa e garante a atualização dos dados e informações estatísticas.

At: Brasília, DF, 18/11/2011, Página 1 de 1
 Código de Produto: IBGE/2011/RO/1101104

GEOCODIFICAÇÃO		NR
COD. DO MUNICÍPIO	COD. DO DISTRITO	NOME
1101104	101	Itapuã do Oeste

Localização do município no Mapeamento Sistemático

Fonte: Mapa Índice do Brasil - IBGE

Localização no Estado

ASPECTOS FÍSICO

Município:	MADREIA-GUARAPÉ
Município:	PORTO VELHO
Altitude da Sede:	Área
Latitude: -9,205	Longitude: -63,18
Coordenadas UTM:	Coordenadas UTM
Coordenadas UTM:	Coordenadas UTM
Coordenadas UTM:	Coordenadas UTM
Coordenadas UTM:	Coordenadas UTM

IMPLEMENTAÇÃO

Coordenação Técnica:	Coordenação de Cartografia	COORDENADOR
Coordenação de Projeto:	Coordenação de Estatísticas Territoriais	COORDENADOR
Coordenação de Produção:	Unidades Regionais do IBGE	COORDENADOR
Coordenação:	Centro de Documentação e Disseminação de Informação	COORDENADOR

CRONOLOGIA

MALHA TERRITORIAL:	2010
EDICAO:	07/11/2011
TÉCNICO RESPONSÁVEL E DOCUMENTAÇÃO TÉCNICA E ATUALIZAÇÃO:	Consultar Metadados