

**ELEMENTOS PLANIMÉTRICOS**

Edifícios  
Igreja, Escola, Mfpa  
Moinho de vento, Monho de água  
Campo de emergência, Farol  
Localidades  
Linha transmissora de energia, Cerca  
Linha telefônica  
Rodovias  
auto-estrada  
pavimentada  
sem pavimentação  
sem pavimentação  
caminho carroçável  
trilha, caminho e picada  
perfilso de estrada, federal, estadual  
Ferrovias  
bitola larga  
bitola estreita

**CONVENÇÕES CARTOGRÁFICAS**

**ELEMENTOS ALTIMÉTRICOS**

Ponto trigonométrico, Referência de nível  
Ponto geodésico, Ponto barométrico  
Cota comprovada  
Superfície deformada, Anixa

**ELEMENTOS DE HIDROGRAFIA**

Curso d'água intermitente  
Lago ou lagoa intermitente  
Terreno sujeito a inundação, Salina  
Estopa ou planície  
Poço (Água), Nascente  
Rápido e cachoeira grandes  
Rápido e cachoeira  
Rocha submersa e a descoberto  
Sítio e rocha, terra e alienação  
Ancoradouro, Rio seco ou de alívio  
Relevo rochoso

**ATUALIZAÇÕES CARTOGRÁFICAS**

COR MAGENTA - Lançamento feito por GPS pelo litagens de Satélites  
COR VERDE - Lançamento aproximado sem comprovado cartográfico

**Convenções Temáticas**

Limites: Distrital	Sub-Distrital	Setor Censitário
Identificação	Setor Rural	Setor Urbano
	Agropecuário Rural	

**LIMITES**

internacional  
interestadual  
intermunicipal  
áreas especiais

**LEGENDA**

Obs: Os limites provenientes das folhas: rotas, representadas  
na cor amarela, descontinuas e devem ser descontinuas.

**MAPA MUNICIPAL ESTATÍSTICO**

Escala: 1:100.000

Sistema de Coordenadas Geográficas em Latitud Longitude - (SIRGAS2000)  
Coordenadas Planas: UTM, Datum: S40 10  
Origem da projeção: UTM Equador Nacional - 100°  
Amplitude em centímetros de 10.000 a 500 no sentido Norte

Este mapa foi elaborado a partir de dados cartográficos gerados por técnicas modernas, com o uso de imagens de satélite, sendo que os dados foram atualizados em 2010, com atualização proveniente de diversas fontes, com ênfase no plano de planejamento e controle do município estatístico.

**MINISTÉRIO DO PLANEJAMENTO, ORÇAMENTO E GESTÃO**  
INSTITUTO BRASILEIRO DE GEOGRAFIA E ESTATÍSTICA  
DIRETORIA DE GEOGRAFIA, ORÇAMENTO E GESTÃO  
LABORATÓRIO DE GEOPROCESSAMENTO E SIG

GEÓCÓDIGO	NOME
110015501	Ouro Preto do Oeste - Sede
110015502	Boqueirão

**Localização do município no Mapeamento Sistemático**

**Articulação das Partes do Mapa**

**Localização no Estado**

**Fonte: Mapa Índice do Brasil - IBGE**

**CRONOLOGIA**

MALHA TERRITORIAL	2010
EDIÇÃO	7/11/2011
INFORMAÇÕES PARA A DOCUMENTAÇÃO: Títulos e atualizações	Consultar Metadados

**Ouro Preto do Oeste - RO**

**ASPECTOS FÍSICOS**

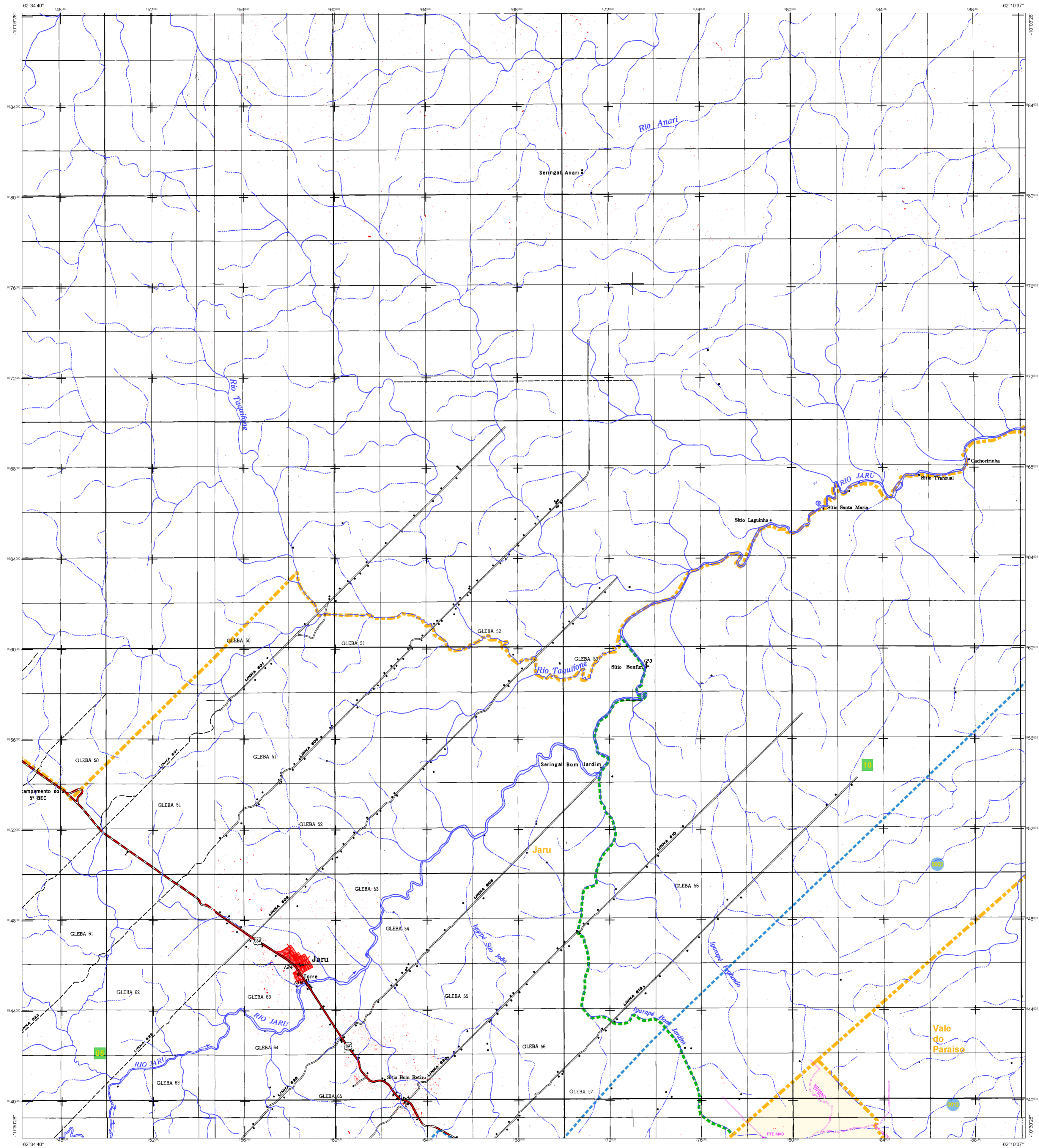
**METROPOLITANA**

Coordenadas Geográficas  
Latitude: -10 716  
Longitude: -62 248

**IMPLEMENTAÇÃO**

Coordenação Técnica: Coordenação de Cartografia  
Coordenação Técnica: Coordenação de Estatísticas Territoriais  
Unidade Executora: Unidade Executora de SOE  
Coordenação: Centro de Planejamento e Desenvolvimento de Informação





**ELEMENTOS PLANIMÉTRICOS**

**CONVENÇÕES CARTOGRÁFICAS**

**ELEMENTOS ALTIMÉTRICOS**

**ELEMENTOS DE HIDROGRAFIA**

**ATUALIZAÇÕES CARTOGRÁFICAS**

COR MAGENTA - Lançamento feito por GPS pelo Ingegnier de Satélite

COR VERDE - Lançamento aprimorado sem comprovado cartográfico

**Convenções Temáticas**

Limites: DISTRITO	Sub-Distrito	Setor Censitário
Identificação	Setor Rural	Setor Urbano
	Agropecuário Rural	

**LIMITES**

internacional  
intermunicipal  
áreas especiais

Obs: Os limites provenientes das fontes referidas, representados na cor verde, não foram desenhados e devem ser desconsiderados.

**MAPA MUNICIPAL ESTADÍSTICO**

Escala: 1:100.000

Sistema de Coordenadas Geográficas em Latitudes e Longitudes - (SAD 1956)

Coordenadas Planas: UTM em UTM - SAD 1956

Origem da projeção: UTM Equador Nacional - 1956 (GEO\_MCI)

Altitude em contornos de 10.000 e 500 m no nível do mar

Este mapa foi elaborado a partir de dados cartográficos fornecidos por fontes não oficiais.

PARTE DA ÁREA DO MUNICÍPIO DE OURO PRETO DO OESTE, ESTADO DE RORAIMA, NÃO ESTÁ SENDO ABORDADA POR ESTE MAPA, SENDO DESTINADA PARA O MAPA DE RORAIMA, EM FORMALIDADE DE OFÍCIO DE RORAIMA, COM ATUALIZAÇÃO PREVIDIDA DE DIVERSOS ANOS, COM EXATIDÃO DE 10 ANOS, COM ATUALIZAÇÃO PREVIDIDA DE DIVERSOS ANOS, COM EXATIDÃO DE 10 ANOS.

MINISTÉRIO DO PLANEJAMENTO, ORÇAMENTO E GESTÃO

INSTITUTO BRASILEIRO DE GEOGRAFIA E ESTATÍSTICA

DIRETORIA DE GEODÉSIA, ORÇAMENTO E GESTÃO

LABORATÓRIO DE GEODÉSIA E CARTOGRAFIA

Av. Brasil, 10.000 - Fone: (011) 3241.1000

Brasília - DF

GEODÉCIO	NOBRE
1100155001	Ouro Preto do Oeste
1100155002	Roraima

**Localização do município no Mapeamento Sistemático**

**Articulação das Partes do Mapa**

**Localização no Estado**

**CRONOLOGIA**

MALHA TERRITORIAL	2010
EDIÇÃO	7/11/2011
IDENTIFICAÇÃO E DOCUMENTAÇÃO	Consultar Metadados

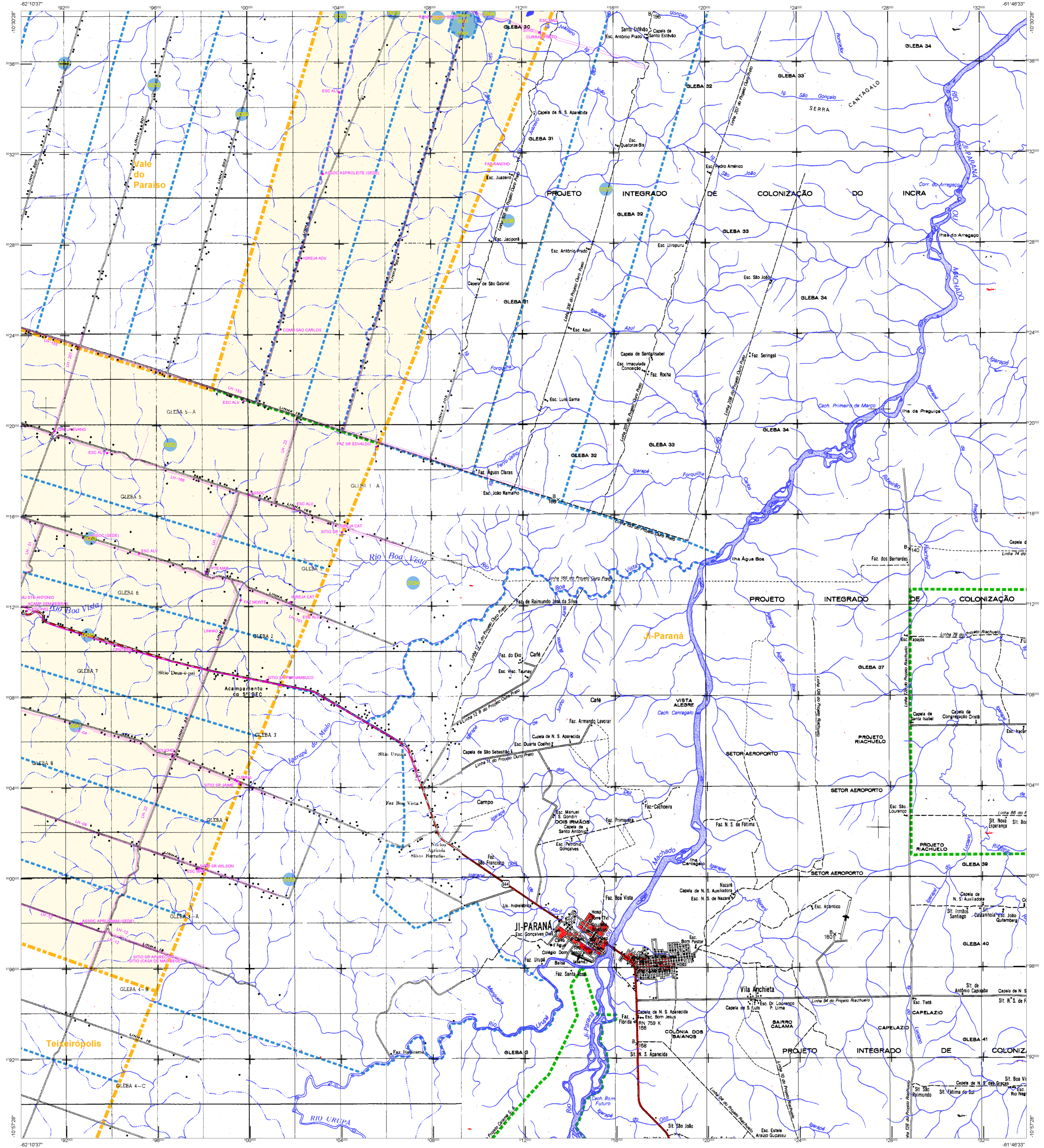
**Ouro Preto do Oeste - RO**

**ASPECTOS FÍSICOS**

**IMPLANTAÇÃO**

Coordenação Técnica	CGEP
Coordenação de Cartografia	CGEP
Coordenação Técnica	CGEP
Coordenação de Estatísticas Territoriais	CGEP
Unidade Produtora	CGEP
Coordenação de Qualidade	CGEP
Coordenação de Planejamento e Distribuição de Informação	CGEP





**ELEMENTOS PLANIMÉTRICOS**      **CONVENÇÕES CARTOGRÁFICAS**

- ELEMENTOS PLANIMÉTRICOS**
- Edifícios
  - Igreja, Escola, Muro
  - Monte de vento, Monte de água
  - Campo de emergência, Favela
  - Localidades
  - Linhas transmissoras de energia, Cerca
  - Linhas telefônicas
  - Rodovias
  - auto-estrada
  - pavimentada
  - sem pavimentação
  - sem pavimentação
  - caminho carroçável
  - trilha, caminho e pista
  - perfilso de estrada, federal, estadual
  - Ferrovias
  - bóia larga
  - bóia estreita
- CONVENÇÕES CARTOGRÁFICAS**
- COR MAGENTA - Lançamento realizado por GPS e/ou Imagens de Satélite
  - COR VERDE - Lançamento realizado sem comprovação cartográfica

**ELEMENTOS ALTIMÉTRICOS**

- Ponto trigonométrico, Referência de nível
  - Ponto altimétrico, Ponto barométrico
  - Cota comprovada
  - Superfície deformada, Aluviã
- ELEMENTOS DE HIDROGRAFIA**
- Canoa digital, intermitente
  - Lago ou lagoa intermitente
  - Salina
  - Grupo ou planície
  - Poço (Água), Nascença
  - Riacho e catástrofe grande
  - Riacho e catástrofe
  - Rocha submersa e a descoberto
  - Sítio e depressão, terra e aluviã
  - Ancoradouro, Rio seco ou de aluvião
  - Relevo rochoso

**MAPA MUNICIPAL ESTATÍSTICO**

**Convenções Temáticas**

Limites: Distrital	Sub-Distrital	Sector Censitário
Identificação	Sub-Distrito	Sector Rural
	Sector Urbano	Agropecuário Rural

**LIMITES**

- internacional
- interestadual
- intermunicipal
- áreas especiais

**ESCALA:** 1:100.000

**MINISTÉRIO DO PLANEJAMENTO, ORÇAMENTO E GESTÃO**  
INSTITUTO BRASILEIRO DE GEOGRAFIA E ESTATÍSTICA  
COORDENADORIA DE GEODÉSIA E CARTOGRAFIA

**Localização do município no Mapeamento Sistemático**

COORDENADA	NOBRE
1100155	Ouro Preto do Oeste
1100155	Rondonópolis

Fonte: Mapa Índice do Brasil - IBGE

**Localização no Estado**

**Articulação das Partes do Mapa**

**CRONOLOGIA**

MALHA TERRITORIAL	2010
EDIÇÃO	7/11/2011
INSTRUMENTOS CARTOGRÁFICOS	Consultar Metadados

**Ouro Preto do Oeste - RO**

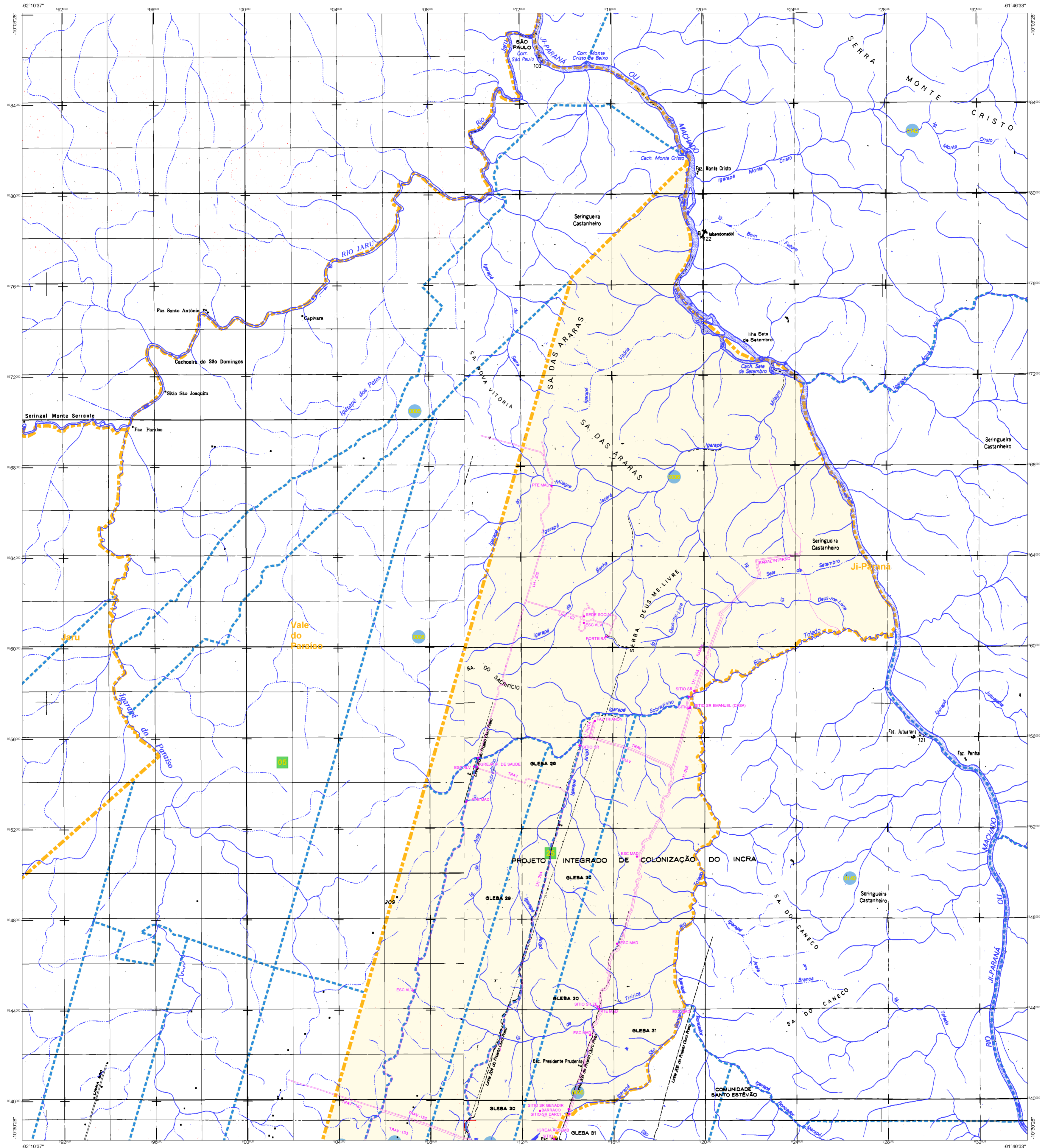
**ASPECTOS FÍSICOS**

Município	Ouro Preto do Oeste
Estado	Roraima
Área	1.181,15 km²
Latitude	-10 716
Longitude	-62 248

**IMPLEMENTAÇÃO**

- Coordenação Técnica: Coordenação de Cartografia
- Coordenação Operacional: Coordenação de Cartografia
- Unidade Executora: Coordenação de Cartografia
- Colaboração: Coordenação de Cartografia e Estatística





**ELEMENTOS PLANIMÉTRICOS**

Edifícios  
Igreja, Escola, Mfha  
Montão de vento, Monte de água  
Campo de emergência, Fanzil  
Localidades

Linhas de transmissão de energia, Cerca  
Linha telefônica

Rodovias  
auto-estrada  
pavimentada  
sem pavimentação  
sem pavimentação  
caminho carroçável  
trilha, caminho e picada  
perfilso de estrada federal, estadual  
Ferretilhas  
bóia larga  
bóia estreita

**CONVENÇÕES CARTOGRÁFICAS**

**ELEMENTOS ALTIMÉTRICOS**

Ponto trigonométrico, Referência de nível  
Ponto aplanométrico, Ponto barométrico  
Cota comprovada  
Superfície deformada, Aluvia

**ELEMENTOS DE HIDROGRAFIA**

Canal digital intermitente  
Lago ou lagoa intermitente  
Terreno sujeito a inundação, Salina  
Banco ou planície  
Poço (Água), Nascente  
Riacho e catenatas grandes  
Riacho e catenatas  
Rocha submersa e a descoberto  
Sítio e depressão, terra e alienação  
Ancoradouro, Rio seco ou de aluvião  
Relevo rochoso

**ATUALIZAÇÕES CARTOGRÁFICAS**

COR MAGENTA - Lançamento feito por GPS pelo Ingegnier de Satélite  
COR VERDE - Lançamento aproximado sem comprovado cartográfico

**Convenções Temáticas**

Limites: DISTRITO	Sub-Distrito	Sector Censitário
Identificação	Sub-Distrito	Sector Rural
	Sector Urbano	Agenciamento Rural

**LIMITES**

internacional  
interestadual  
intermunicipal  
áreas especiais

Obs: Os limites provenientes das folhas coloridas representadas no seu mapa estão desatualizados e devem ser desconsiderados.

**MAPA MUNICIPAL ESTATÍSTICO**

Escala: 1:100.000

Sistema de Coordenadas Geográficas em Latitudes e Longitudes - (SAD 1956)  
Coordenadas Planas Paralelas em UTM - SAD 1956  
Origem da projeção (UTM Equador Noreste) - 100°

Projeção: UTM  
Datum: SAD 1956  
Escala: 1:100.000

Ministério do Planejamento, Orçamento e Gestão  
INSTITUTO BRASILEIRO DE GEOGRAFIA E ESTATÍSTICA  
DIRETORIA DE GEOGRAFIA ESTATÍSTICA E CARTOGRAFIA  
LABORATÓRIO DE CARTOGRAFIA E SIG

GEOCÓDIGO	NOME
1100155	Ouro Preto do Oeste
1100155001	Bom Jardim

Localização do município no Mapeamento Sistemático

Articulação das Partes do Mapa

Localização no Estado

Fonte: Mapa Índice do Brasil - IBGE

**CRONOLOGIA**

MALHA TERRITORIAL	2010
EDIÇÃO	7/11/2011
Identificação cartográfica e documentação básica e atualização	Consultar Metadados

**Ouro Preto do Oeste - RO**

**ASPECTOS FÍSICOS**

Mesorregião: LESTE RONDONIENSE  
Município: JI-PARANÁ

Altitude da Sede: 100 metros  
Latitude: -10 716 S  
Longitude: -62 548 W

**IMPLEMENTAÇÃO**

Contorno Técnico: C004  
Contorno de Carteira: C014  
Contorno Técnico: C014  
Contorno de Carteira: C014  
Contorno Técnico: C014  
Contorno de Carteira: C014