

ELEMENTOS PLANIMÉTRICOS

CONVENÇÕES CARTOGRÁFICAS

ELEMENTOS ALTIMÉTRICOS

ELEMENTOS DE HIDROGRAFIA

ATUALIZAÇÕES CARTOGRÁFICAS

OSR MAGENTA - Lançamento em 01/01/2011
OSR VERDE - Lançamento em 01/01/2011

Convenções Temáticas

Limite	Distrito	Sub-Distrito	Sector	Sector Urbano
---	---	---	---	---

LIMITES

internacional
intermunicipal
intermunicipal
áreas especiais

OBS: Os limites provenientes das telhas "vector" representadas na cor verde estão desatualizados e devem ser desconsiderados.

MAPA MUNICIPAL ESTATÍSTICO

Escala: 1 : 100.000

Sistema de Coordenadas Geográficas em Latitudes/Longitudes: 2010
Coordenadas Planas: Mercator Universal UTM - Datum: SIRGAS 2011
Origem do datum: 56° 00' 00" W, 13° 00' 00" S
Projecção: UTM
Unidade de Medida: Metro

Este produto integra a cadeia de mapas municipais gerados em parceria com as administrações locais e estaduais, e é disponibilizado gratuitamente em formato digital para o usuário final. O uso não autorizado é proibido. Este mapa é uma reprodução fiel do original em papel, com as alterações necessárias para a adaptação ao formato digital.

MINISTÉRIO DO PLANEJAMENTO, ORÇAMENTO E GESTÃO
SECRETARIA DE POLÍTICAS DE ADMINISTRAÇÃO - SEPOL
DIRETORIA DE GEOGRAFIA, INFORMATICA E GESTÃO DE SERVIÇOS
INSTITUTO BRASILEIRO DE GEOGRAFIA E ESTATÍSTICA - IBGE
Av. Brasil, 1871 - Parque de Lacerda
Brasília - DF - CEP: 70049-900

GEOLOGIA		NOME	
---	---	---	---

Localização do município no Mapeamento Sistemático

Atuação das Partes do Mapa

Localização no Estado

Fonte: Mapa Índice do Brasil - IBGE

CRONOLOGIA

EDIÇÃO	2010
7/11/2011	

Consultar Metadados

Pimenta Bueno - RO

ASPECTOS FÍSICOS

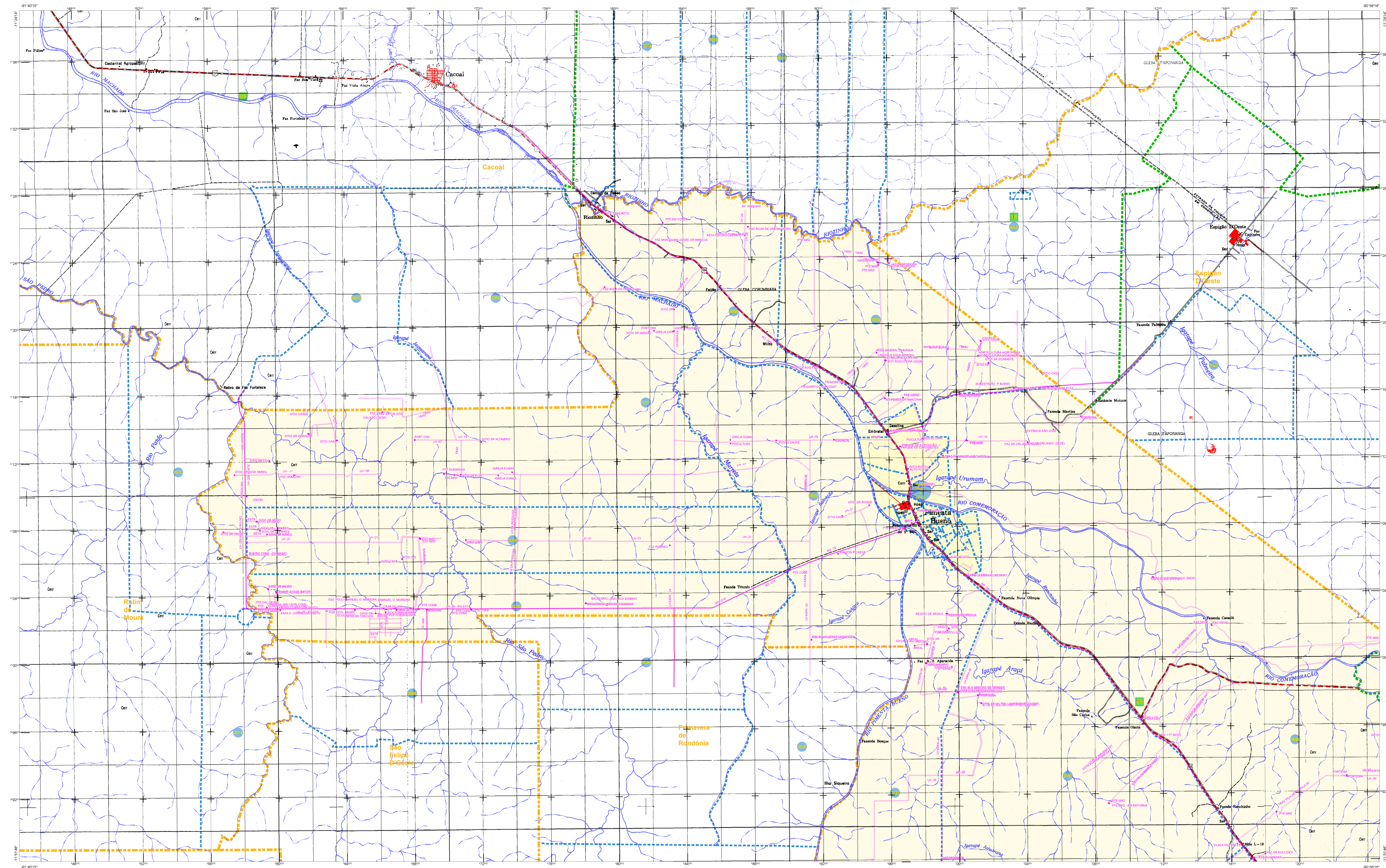
Região: LESTE RONDONENSE
Município: VILHENA
Área: ---
Altitude da Sede: ---
Latitude: -11.673
Longitude: -61.193

COORDENADAS UTM

Coordenada Norte: ---
Coordenada Oeste: ---

IDENTIFICAÇÃO

Coordenação de Cartografia: ---
Coordenação de Estatísticas Territoriais: ---
Unidades Estatísticas do IBGE: ---
Código de Georreferenciamento: ---
Código de Identificação e Documentação de Informação: ---



ELEMENTOS PLANIMÉTRICOS

CONVENÇÕES CARTOGRÁFICAS

ELEMENTOS ALTIMÉTRICOS

ELEMENTOS DE HIDROGRAFIA

ATUALIZAÇÕES CARTOGRÁFICAS

COR MAGENTA - Lançamento em 01/01/2011
COR VERDE - Lançamento aproximado sem comprovação cartográfica

Convenções Temáticas

Identificação

LIMITES

Obs: Os limites provenientes das telhas "vector" representadas na cor verde estão desatualizados e devem ser desconsiderados.

MAPA MUNICIPAL ESTATÍSTICO

Escala: 1 : 100.000

Sistema de Coordenadas Geográficas em Lat/Lon: UTM 18S
Coordenadas Planas: Mercator UTM 18S
Origem da projeção: 500.000,000m
Fuso Horário: -03:00

Este produto integra a cadeia de dados estatísticos produzidos pelo IBGE, sendo a cartografia de base e o mapeamento territorial produzidos pelo IBGE, sendo a cartografia de base e o mapeamento territorial produzidos pelo IBGE, sendo a cartografia de base e o mapeamento territorial produzidos pelo IBGE.

MINISTÉRIO DO PLANEJAMENTO, ORÇAMENTO E GESTÃO

INSTITUTO BRASILEIRO DE GEOGRAFIA E ESTATÍSTICA

A DIRETORIA DE GEOGRAFIA organiza e gerencia a cartografia do Brasil em parceria com o IBGE.

At. Brasil, 1871 - Parque de Lacerda
Brasília - DF - CEP: 70047-900

GEOCODIGO		NOME	
UF	MUNICÍPIO	UF	MUNICÍPIO
RO	1100189	RO	Pimenta Bueno

Localização do município no Mapeamento Sistemático

Atuação das Partes do Mapa

Localização no Estado

CRONOLOGIA

EDIÇÃO	7/11/2011
Atualização de dados e documentação técnica e atualização	Consultar Metadados

Pimenta Bueno - RO

ASPECTOS FÍSICOS

Região: LESTE RONDIONENSE

Município: VILHENA

Altitude da Sede: Área

Coordenadas Geográficas: Lat: -11.673, Lon: -51.153

Coordenadas Planas: E: 696273.18, N: 8708971.92

IDENTIFICAÇÃO

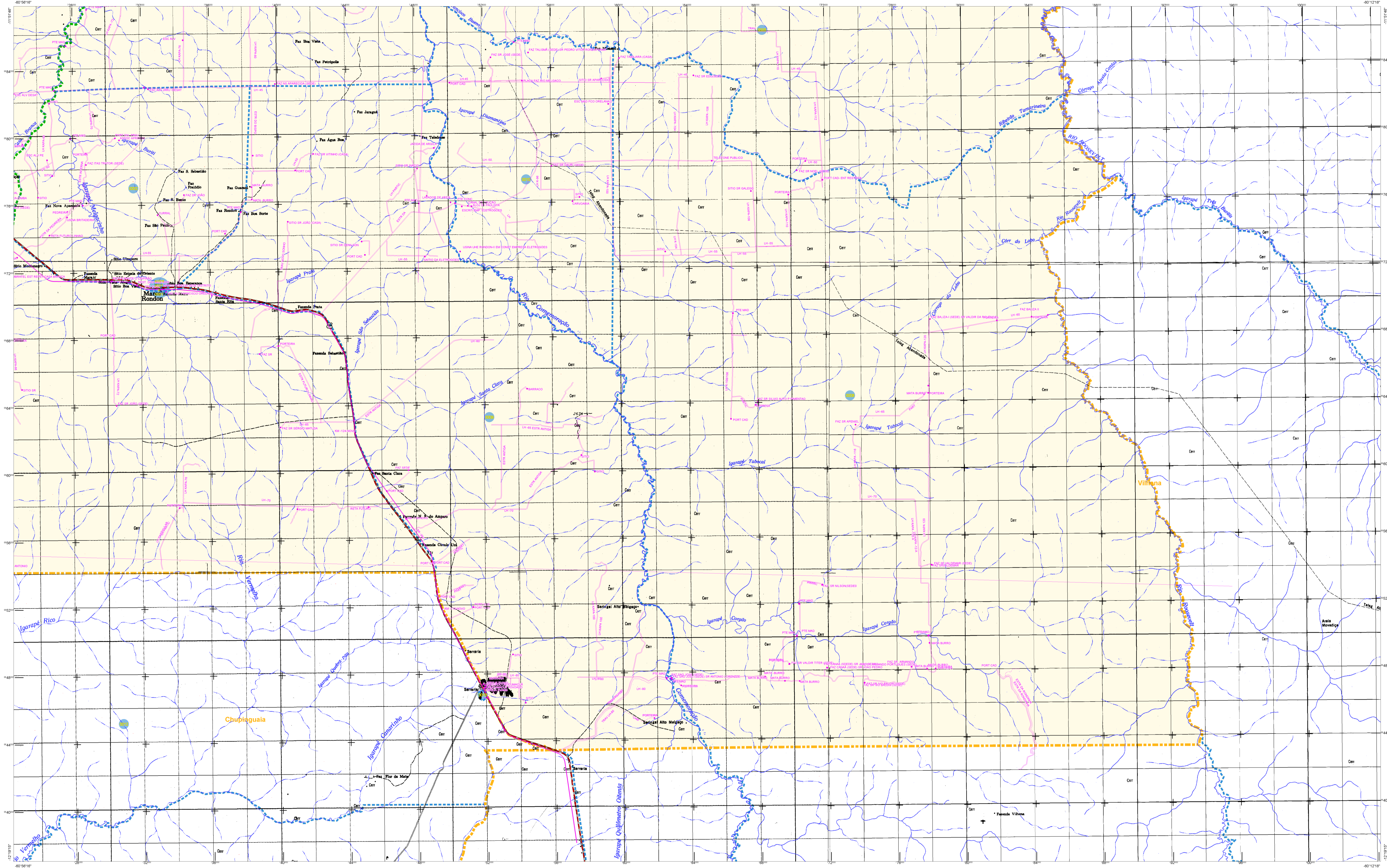
Coordenação Técnica: Coordenação de Cartografia

Coordenação de Produção: Coordenação de Estatística Territorial

Coordenação de Edição: Unidades Estatísticas do IBGE

Coordenação de Diagramação: Centro de Documentação e Disseminação de Informação

Coordenação de Impressão: CIB



ELEMENTOS PLANIMÉTRICOS

CONVENÇÕES CARTOGRÁFICAS

ELEMENTOS ALTIMÉTRICOS

ELEMENTOS DE HIDROGRAFIA

ATUALIZAÇÕES CARTOGRÁFICAS

OSR MAGENTA - Lançamento em 01/01/2011
OSR VERDE - Lançamento em 01/01/2011

Convenções Temáticas

Identificação

LIMITES

OSR: Os limites provenientes das tabelas "município" representadas na cor verde estão desatualizados e devem ser desconsiderados.

MAPA MUNICIPAL ESTATÍSTICO

Escala: 1 : 100 000

Ministério do Planejamento, Orçamento e Gestão
IBGE

GEOCODIGO		NOME	
UF	MUNICÍPIO	CEP	Nome
RO	1100189	71100000	Pimenta Bueno

Localização do município no Mapeamento Sistemático

Atuação das Partes do Mapa

Localização no Estado

Fonte: Mapa Índice do Brasil - IBGE

CRONOLOGIA

Malha Territorial	2010
Edição	7/11/2011
Terminologia utilizada e documentação técnica e atualizada	Consultar Metadados

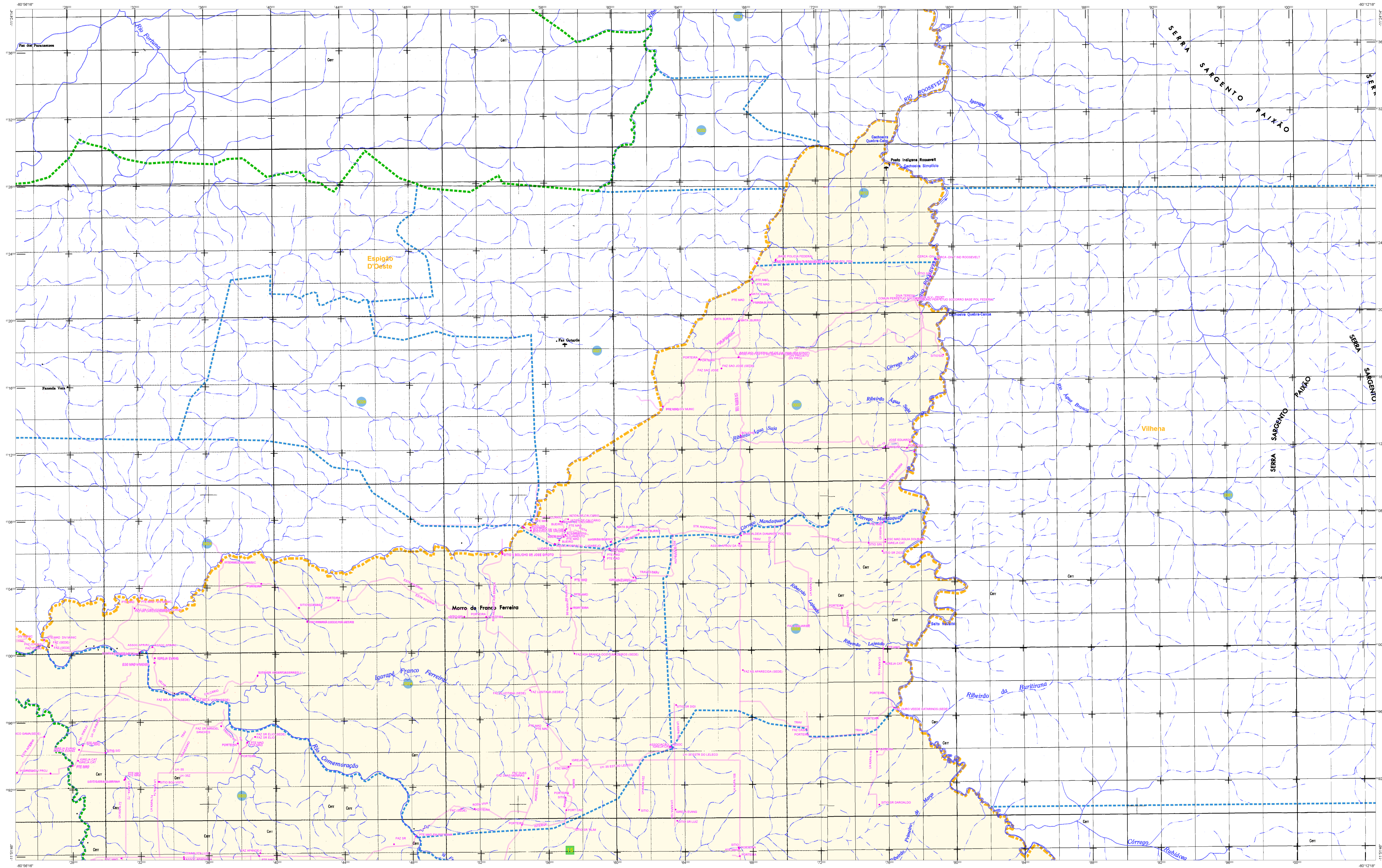
Pimenta Bueno - RO

ASPECTOS FÍSICOS

Região: LESTE RONDONENSE
Município: VILHENA
Área: 69673,18 km²
Latitude: -11,673
Longitude: -61,193

COORDENADAS UTM

Coordenada Noroeste: 69673,18
Coordenada Sudoeste: 69673,18
Coordenada Sudeste: 8708971,92
Coordenada Nordeste: 8708971,92



ELEMENTOS PLANIMÉTRICOS

CONVENÇÕES CARTOGRÁFICAS

ELEMENTOS ALTIMÉTRICOS

ELEMENTOS DE HIDROGRAFIA

ATUALIZAÇÕES CARTOGRÁFICAS

COR MAGENTA - Lançamento em 01/01/2011
COR VERDE - Lançamento em 01/01/2011

Convenções Temáticas

Identificação

LIMITES

Obs: Os limites provenientes das telhas "nadar" representadas na cor verde foram atualizados e devem ser desconsiderados.

MAPA MUNICIPAL ESTATÍSTICO

Escala: 1 : 100.000

MINISTÉRIO DO PLANEJAMENTO, ORÇAMENTO E GESTÃO

IBGE

COORDENADAS

Nome

Localização do município no Mapeamento Sistemático

Atuação das Partes do Mapa

Localização no Estado

Fonte: Mapa Índice do Brasil - IBGE

GEOLOGIA		NOME	
Descrição	Simbolização	Descrição	Simbolização

Localização do município no Mapeamento Sistemático

Atuação das Partes do Mapa

Localização no Estado

Fonte: Mapa Índice do Brasil - IBGE

Pimenta Bueno - RO

ASPECTOS FÍSICOS

Localização do município no Mapeamento Sistemático

Atuação das Partes do Mapa

Localização no Estado

Fonte: Mapa Índice do Brasil - IBGE

COORDENADAS

Nome

Localização do município no Mapeamento Sistemático

Atuação das Partes do Mapa

Localização no Estado

Fonte: Mapa Índice do Brasil - IBGE