

**ELEMENTOS PLANIMÉTRICOS**

**CONVENÇÕES CARTOGRÁFICAS**

**ELEMENTOS ALTIMÉTRICOS**

**ELEMENTOS DE HIDROGRAFIA**

**ATUALIZAÇÕES CARTOGRÁFICAS**

CSB MAGENTA - Lançamento em 09/04/2010  
CVR VERDE - Lançamento aproximado sem compensação cartográfica

**CONVENÇÕES TEMÁTICAS**

|  |                                       |
|--|---------------------------------------|
|  | <b>Distrito</b>                       |
|  | <b>Sub-Distrito</b>                   |
|  | <b>Setor</b>                          |
|  | <b>Setor Urbano</b>                   |
|  | <b>Setor Urbano Aglomeração Rural</b> |

**LIMITES**

|  |                              |
|--|------------------------------|
|  | <b>Limite Internacional</b>  |
|  | <b>Limite Interestadual</b>  |
|  | <b>Limite Intermunicipal</b> |
|  | <b>Áreas Especiais</b>       |

**Observação:** Os limites provenientes das Telhas "redes" representadas na CVR não foram atualizados e devem ser desenvolvidos

**MAPA MUNICIPAL ESTATÍSTICO**

Escala: 1 : 250 000

**COORDENADAS GEAUTOMÁTICAS**

Sistema de Coordenadas Geográficas: Latitude Longitude: UTM 2000  
Coordenação Plano: Mercator Universal UTM  
Origem do ponto central: 49° 28' 30" W, 00° 00' 00" S  
Fuso horário: UTC-5 (UTC-5:00)  
Proj. de projeção: UTM

Este produto integra a coleção de mapas municipais geográficos do Brasil em português, a partir de dados fornecidos pelo Instituto Brasileiro de Geografia e Estatística (IBGE, 2011) e cartas, em formato vector, obtidas a partir do Mapa Municipal Digital do IBGE, que possibilita a geração de mapas temáticos, sendo desenvolvidos pelo mapa e a cartografia de extensão cartográfica.

**MINISTÉRIO DO PLANEJAMENTO, ORÇAMENTO E GESTÃO**  
INSTITUTO BRASILEIRO DE GEOGRAFIA E ESTATÍSTICA  
A DISTRIBUIÇÃO DE GEOGRÁFICOS é gratuita e para fins de divulgação em âmbito nacional e internacional.

At. Brasil, 187/1 - Parque de Lacerda  
Brasília, DF - CEP: 70047-900

| GEOCODIGO | NOME        |
|-----------|-------------|
| 11002000  | Porto Velho |
| 11002001  | Porto Velho |
| 11002002  | Porto Velho |
| 11002003  | Porto Velho |
| 11002004  | Porto Velho |
| 11002005  | Porto Velho |
| 11002006  | Porto Velho |
| 11002007  | Porto Velho |
| 11002008  | Porto Velho |
| 11002009  | Porto Velho |
| 11002010  | Porto Velho |
| 11002011  | Porto Velho |
| 11002012  | Porto Velho |
| 11002013  | Porto Velho |
| 11002014  | Porto Velho |
| 11002015  | Porto Velho |
| 11002016  | Porto Velho |
| 11002017  | Porto Velho |
| 11002018  | Porto Velho |
| 11002019  | Porto Velho |
| 11002020  | Porto Velho |

**Porto Velho - RO**

**ASPECTOS FÍSICOS**

Localização do município no Mapeamento Sistemático

Atuação das Partes do Mapa

Localização no Estado

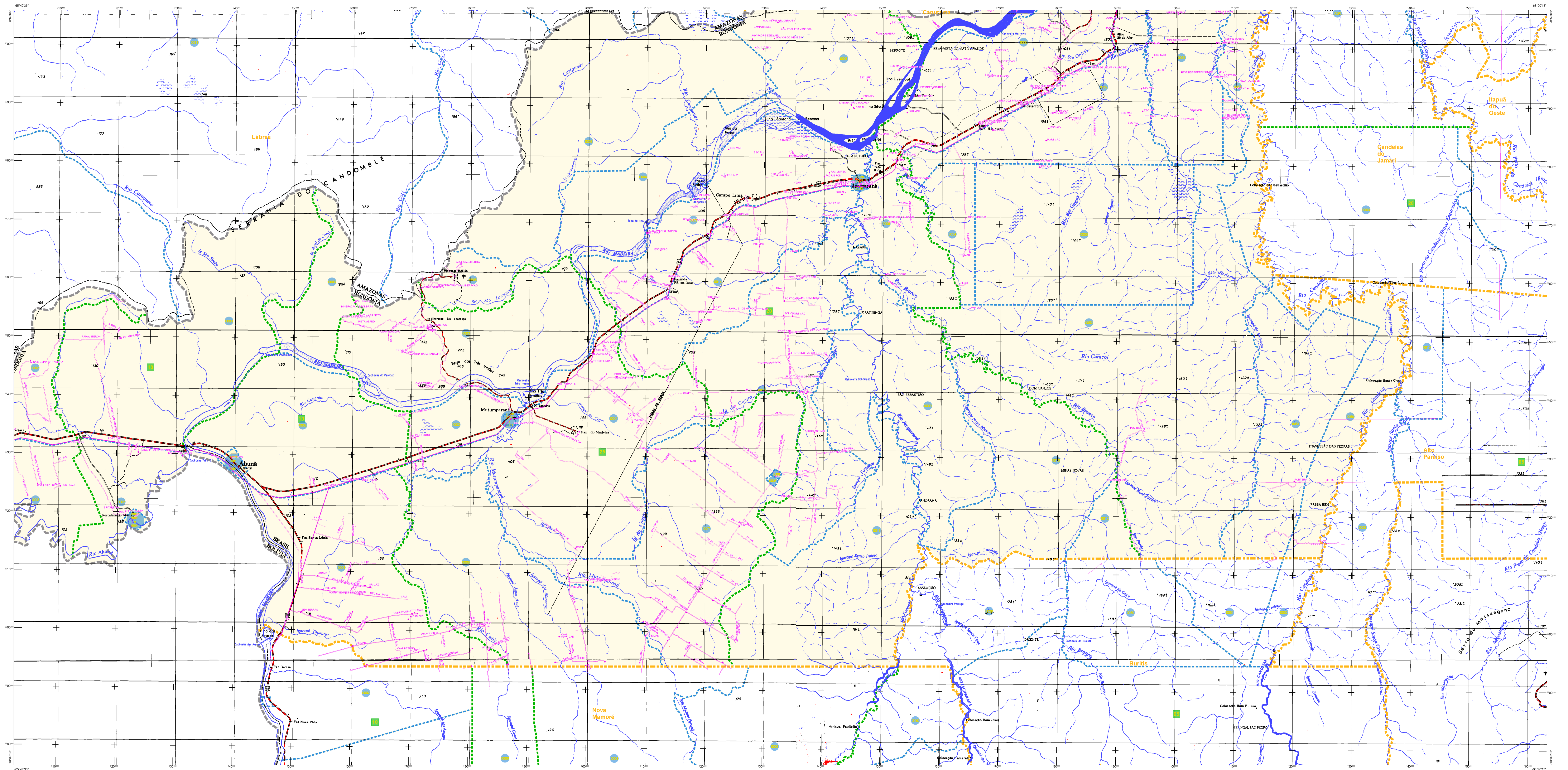
| MORBIMORTALIDADE |                 |
|------------------|-----------------|
| Revisão          | COORDENADAS     |
| Mapa             | Porto Velho     |
| Atitude da Sede  | Área            |
|                  | COORDENADAS     |
| Latitude         | -8,762          |
| Longitude        | -63,904         |
|                  | Coordenadas UTM |
|                  | 405569,34       |
|                  | 9031337,44      |
|                  | BR              |

**Cronologia**

|  |            |
|--|------------|
| <b>EDIÇÃO</b>                            | 2010       |
| <b>7/11/2011</b>                         |            |
| <b>Constituição do Município</b>         | 15/03/1987 |
| <b>Alteração da Extensão Territorial</b> | 02/12/1987 |
| <b>Alteração da Extensão Territorial</b> | 02/12/1987 |
| <b>Alteração da Extensão Territorial</b> | 02/12/1987 |
| <b>Alteração da Extensão Territorial</b> | 02/12/1987 |
| <b>Alteração da Extensão Territorial</b> | 02/12/1987 |
| <b>Alteração da Extensão Territorial</b> | 02/12/1987 |
| <b>Alteração da Extensão Territorial</b> | 02/12/1987 |
| <b>Alteração da Extensão Territorial</b> | 02/12/1987 |
| <b>Alteração da Extensão Territorial</b> | 02/12/1987 |

**Atualizações Cartográficas**

CSB MAGENTA - Lançamento em 09/04/2010  
CVR VERDE - Lançamento aproximado sem compensação cartográfica



MAPA MUNICIPAL ESTATÍSTICO

Escala: 1 : 250 000

Sistema de Coordenadas Geográficas em Latitudes e Longitudes - UTM - Datum WGS 84 - Datum Brasileiro - SRTM30 - Referência Vertical - Altitude em metros acima do nível do mar - Sistema de Unidades - metros

Este produto integra a coleção de mapas municipais gerados pelo sistema de geoprocessamento do IBGE. O IBGE não se responsabiliza por danos ou danos materiais decorrentes do uso indevido ou não autorizado deste produto.

MINISTÉRIO DO PLANEJAMENTO, ORÇAMENTO E GESTÃO INSTITUTO BRASILEIRO DE GEOGRAFIA E ESTATÍSTICA A DIRETORIA DE GEOGRAFIA organiza e publica as cartografias em mapas de grande escala em escala

At: Brasília, 18/11/2011. Porto de Velho - ROR - Mapa de grande escala IBGE/2011

Table with columns: GEODINAMIA, NOME, and various codes. It lists geographical features and their corresponding codes used in the map.

CONVENÇÕES CARTOGRAFICAS. This section contains symbols and conventions for various elements of the map, including settlements, altimetric elements, hydrographic elements, and limits.

CONVENÇÕES TEMÁTICAS. This section details the thematic conventions for district, sub-district, sector, and urban blocks, using color-coded boxes.

Porto Velho - RO. This block includes the aspect of the municipality, its location in the state of Rondônia, and the state of Brazil. It also contains technical details like coordinates and a metadata table.



