

ELEMENTOS PLANIMÉTRICOS

CONVENÇÕES CARTOGRÁFICAS

ELEMENTOS ALTIMÉTRICOS

ELEMENTOS DE HIDROGRAFIA

ATUALIZAÇÕES CARTOGRÁFICAS

OSR MAGENTA - Lançamento em 01/01/2011
COR VERDE - Lançamento aproximado sem compensação cartográfica

Convenções Temáticas

Identificação

LIMITES

Áreas especiais

Obs: Os limites provenientes das tabelas "módulo" representadas na cor verde estão desatualizados e devem ser desconsiderados.

MAPA MUNICIPAL ESTATÍSTICO

Escala: 1 : 100.000

Ministério do Planejamento, Orçamento e Gestão
Instituto Brasileiro de Geografia e Estatística

GEOCODIGO		NOME	
MUNICÍPIO	CEP	UF	PAÍS

Localização do município no Mapeamento Sistemático

Atuação das Partes do Mapa

Localização no Estado

Fonte: Mapa Índice do Brasil - IBGE

CRONOLOGIA

EDIÇÃO	2010
7/12/2011	

Consultar Metadados

Vale do Anari - RO

ASPECTOS FÍSICOS

REGIÃO

LESTE RONDONIENSE

MUNICÍPIO

ARIQUEMES

Coordenadas Geográficas

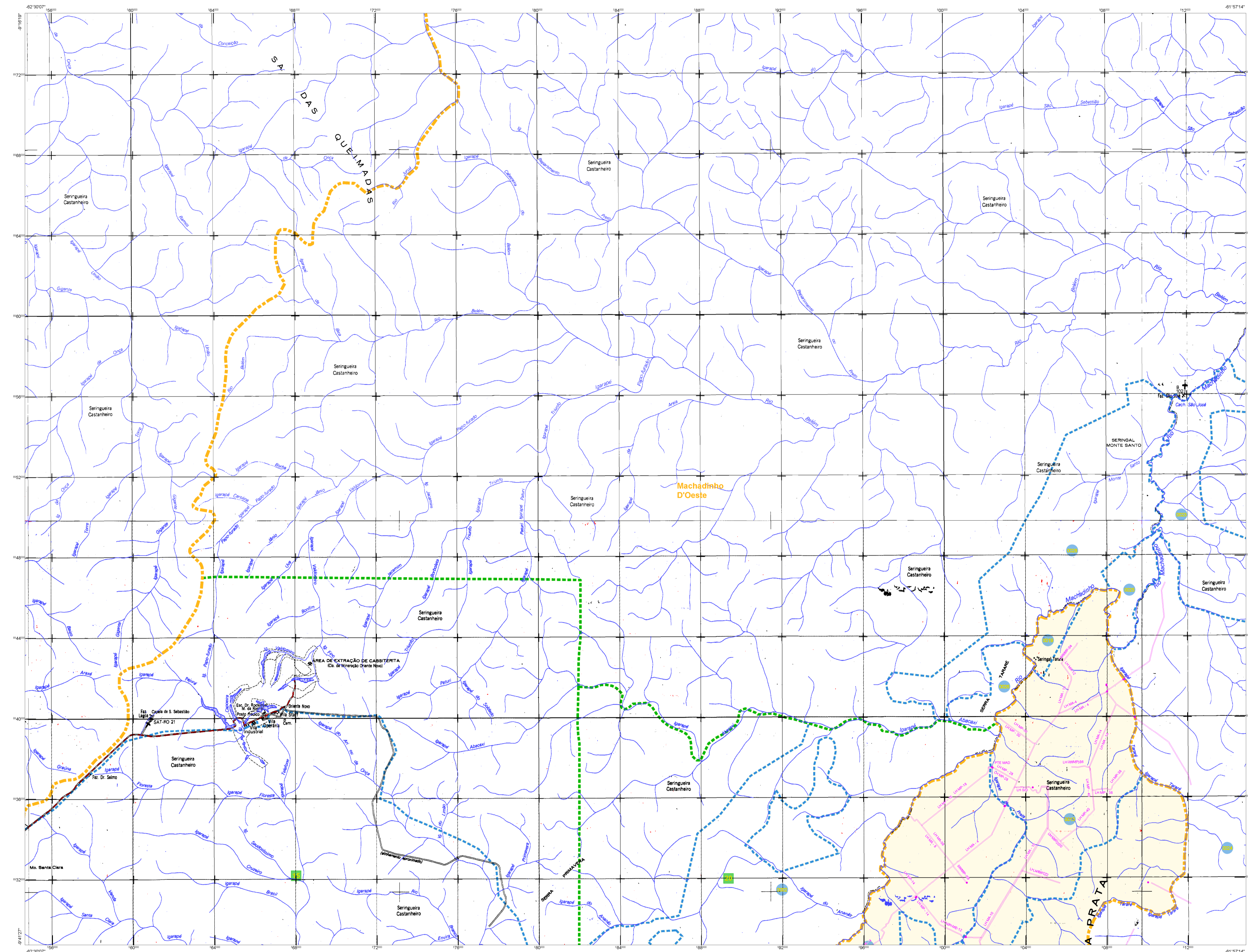
Latitude: -8°56' S Longitude: -62°18' W

IBGE

IBGE

IBGE

IBGE



ELEMENTOS PLANIMÉTRICOS

CONVENÇÕES CARTOGRÁFICAS

ELEMENTOS ALTIMÉTRICOS

ELEMENTOS DE HIDROGRAFIA

ATUALIZAÇÕES CARTOGRÁFICAS

CONVENÇÕES TEMÁTICAS

Distrito	Sub-Distrito	Serviço	Serviço Urbano

LIMITES

LIMITES INTERNACIONAIS

LIMITES INTERMUNICIPALIS

ÁREAS ESPECIAIS

MAPA MUNICIPAL ESTATÍSTICO

Escala: 1 : 100 000

MINISTÉRIO DO PLANEJAMENTO, ORÇAMENTO E GESTÃO

IBGE

GEOCODIGO	UF	MUNICÍPIO	NOME
1500000	RO	Vale do Anari	

Localização do município no Mapeamento Sistemático

Atuação das Partes do Mapa

Localização no Estado

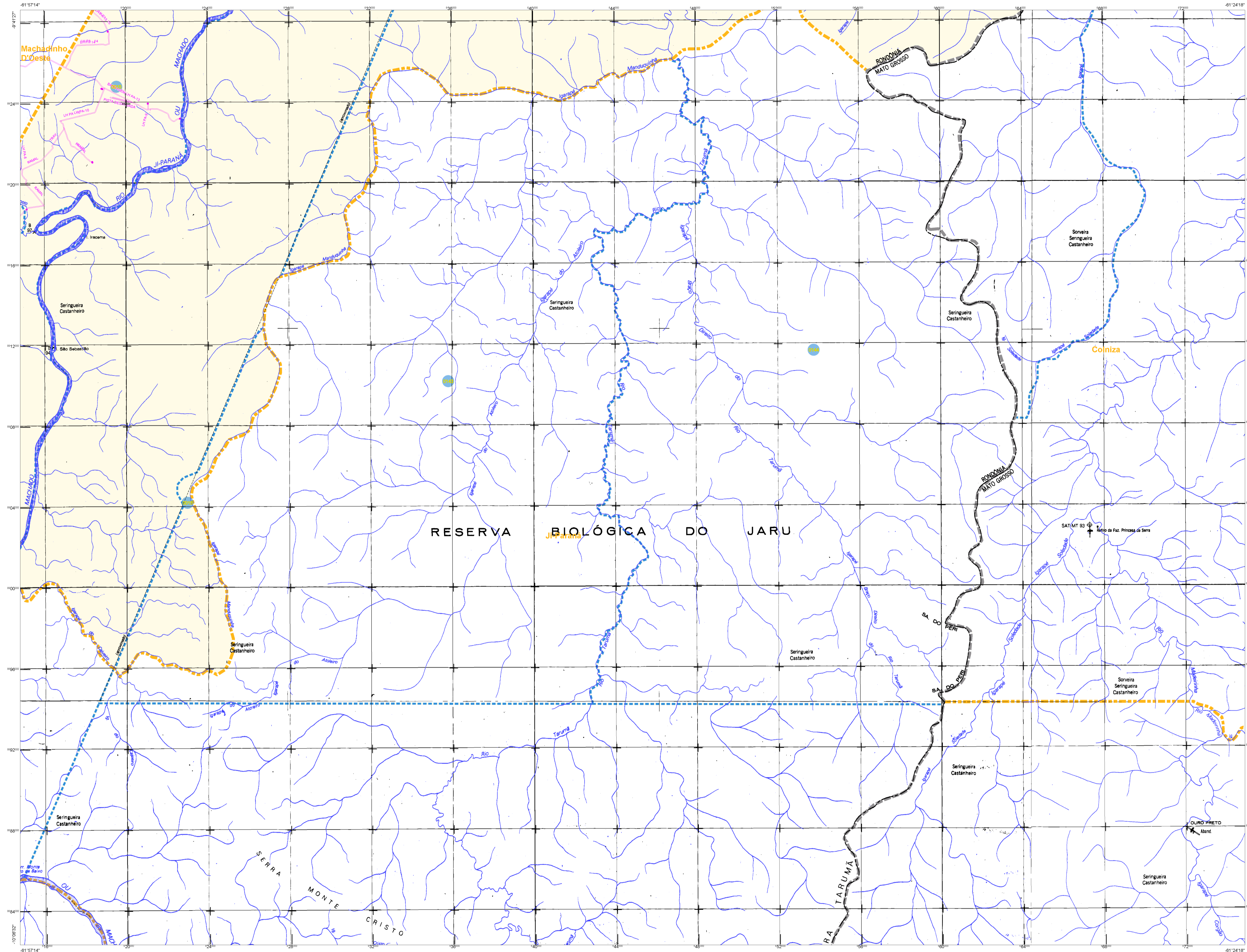
Vale do Anari - RO

ASPECTOS FÍSICOS

MUNICIPAÇÃO

CRONOLOGIA

Malha Territorial	Edição	Data
		2010
		7/12/2011



MAPA MUNICIPAL ESTATÍSTICO

Escala: 1 : 100.000

Sistema de Coordenadas Geográficas em Latitudes/Longitudes: 1983(A) 2000
Coordenadas Planas: Mercator Universal UTM - Datum: 1983
Origem do Datum: Greenwich - 00° 00' 00" W - 00° 00' 00" N
Datum: 1983 (WGS 84) - Datum: 1983 (WGS 84)

Este produto integra a coleção de mapas municipais gerada em parceria com as administrações locais e a rede de municípios integrantes do Sistema de Informações Geográficas do IBGE. O IBGE não se responsabiliza pelo conteúdo das informações produzidas por terceiros, nem pela atualização das informações, sendo esta responsabilidade de cada município integrante do sistema.

MINISTÉRIO DO PLANEJAMENTO, ORÇAMENTO E GESTÃO
SECRETARIA DE POLÍTICAS DE ADMINISTRAÇÃO
DIRETORIA DE GEOGRAFIA, INFORMATICA E GESTÃO DE DADOS
INSTITUTO BRASILEIRO DE GEOGRAFIA E ESTATÍSTICA
Av. Brasil, 1871 - Fone: 011 3251-1000
Rio de Janeiro - RJ - CEP: 20064-910

Convenções Temáticas

Limites: Distrital	Sub-Distrital	Sector Consistório
Distrito	Sub-Distrito	Sector Consistório

Identificação

Distrito	Sub-Distrito	Sector Consistório	Sector Urbano
----------	--------------	--------------------	---------------

LIMITES

Distrito	Sub-Distrito	Sector Consistório	Sector Urbano
----------	--------------	--------------------	---------------

Obs: Os limites provenientes das fontes "realtà" representadas na cor verde são: desatualizados e devem ser desconsiderados.

ELEMENTOS PLANIMÉTRICOS

CONVENÇÕES CARTOGRÁFICAS

ELEMENTOS ALTIMÉTRICOS

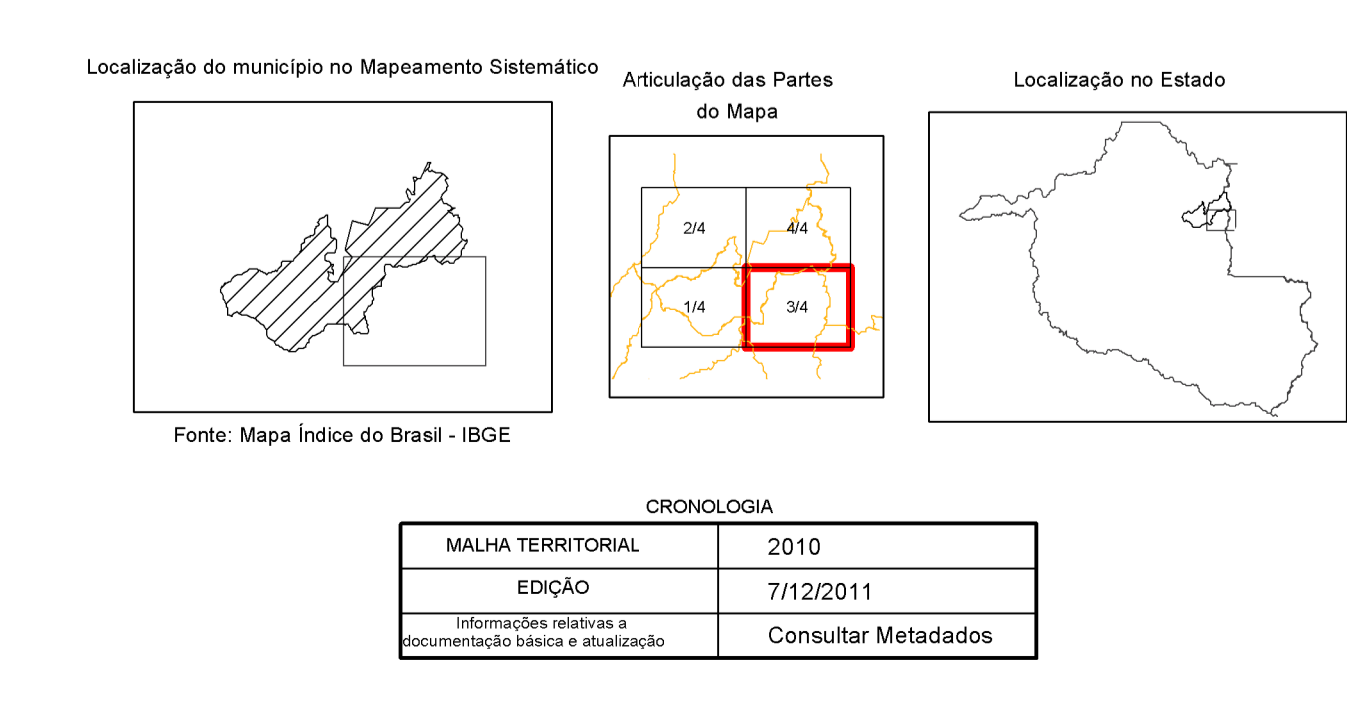
ELEMENTOS DE HIDROGRAFIA

ATUALIZAÇÕES CARTOGRÁFICAS

Cor Magenta - Lançamento em 01/01/2011
Cor Verde - Lançamento aproximado sem comparação cartográfica

GEODADOS

TIPO	IDENTIFICADOR	NOME



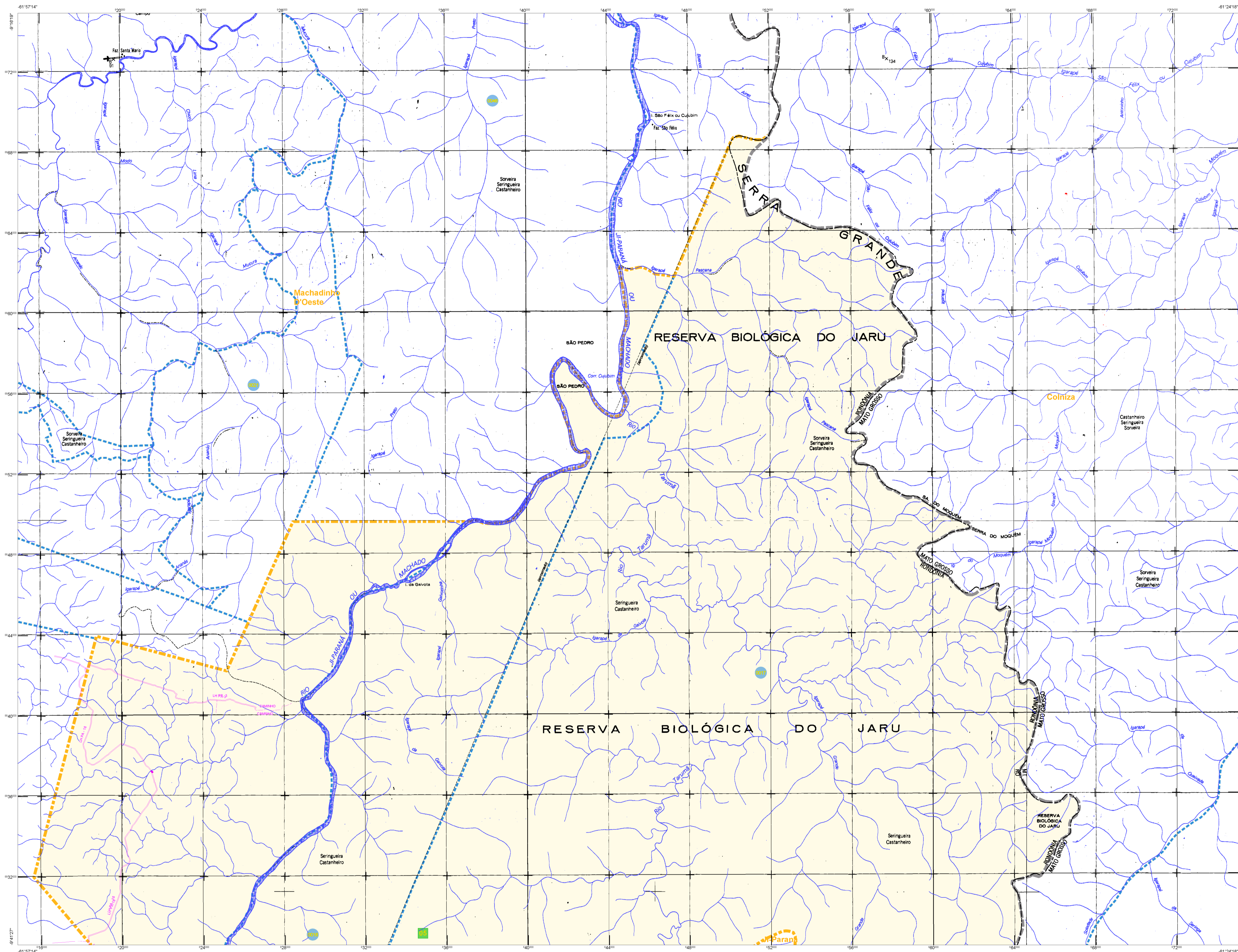
Vale do Anari - RO

ASPECTOS FÍSICOS

Relevação	LESTE RONDONIENSE
Município	ARIQUEMES
Área	
Altitude da Sede	
Coordenadas Geográficas	
Latitude	-8 56'31" S
Longitude	-62 15'6" W

INFORMAÇÕES

Coordenação Técnica		COORD
Coordenação de Campanha		
Coordenação de Elaboração Técnica		
Coordenação de Edição		
Coordenação de Diagramação		
Coordenação de Diagramação e Diagramação de Informação		



ELEMENTOS PLANIMÉTRICOS

CONVENÇÕES CARTOGRÁFICAS

ELEMENTOS ALTIMÉTRICOS

ELEMENTOS DE HIDROGRAFIA

ATUALIZAÇÕES CARTOGRÁFICAS

OSR MAGENTA - Lançamento em 01/01/2011
OSR VERDE - Lançamento aproximado sem comparação cartográfica

Convenções Temáticas

Identificação

LIMITES

Áreas especiais

OSR: Os limites provenientes das telhas "vector" representadas na cor verde estão desatualizados e devem ser desconsiderados.

MAPA MUNICIPAL ESTATÍSTICO

Escala: 1 : 100.000

Sistema de Coordenadas Geográficas em Latitudes e Longitudes: 1983 AD 2000
Coordenadas Planas - Mercator Universal UTM - Datum: SAD 69
Origem do datum: 56° 00' 00" W, 00° 00' 00" S
Projecção: UTM
Unidade de medida: 1:100.000

Este produto integra a coleção de mapas municipais produzida em parceria com os municípios, a partir de dados de fontes oficiais e disponibilizada gratuitamente pelo IBGE. OIBGE, SIBGE e o usuário, em todo o Brasil, estão autorizados a utilizar este produto digital do IBGE, sob a condição de que não seja utilizado para fins comerciais e que seja mantida a integridade e a completude das informações cartográficas.

MINISTÉRIO DO PLANEJAMENTO, ORÇAMENTO E GESTÃO
SECRETARIA DE POLÍTICAS DE DESENVOLVIMENTO TERRITORIAL
A DIRETORIA DE GEOGRAFIA, INFORMATICA E GESTÃO DE DADOS
EM PARCELA COM O INSTITUTO BRASILEIRO DE GEOGRAFIA E ESTATÍSTICA
At. São José, 1571 - Fone: 011-3241-1000
At. São Paulo, 1571 - Fone: 011-3241-1000
At. Brasília, 1571 - Fone: 061-3241-1000

GEOCODIGO		UNIDADE	NOME
00000000	00000000		

Localização do município no Mapeamento Sistemático

Atuação das Partes do Mapa

Localização no Estado

Fonte: Mapa Índice do Brasil - IBGE

CRONOLOGIA

MALHA TERRITORIAL	2010
EDIÇÃO	7/12/2011
REVISÃO TÉCNICA E DOCUMENTAÇÃO	Consultar Metadados

Vale do Anari - RO

ASPECTOS FÍSICOS

Região: LESTE RONDONENSE
Município: ARIQUEMES
Área: _____
Altitude da Sede: _____
Coordenadas Geográficas: Lat: -8,863 | Long: -62,186 | Coord: 83

INFORMAÇÕES

Coordenação Técnica: Coordenação de Cartografia
Coordenação de Edições Técnicas: COTEC
Coordenação de Produção: Unidades Regionais do IBGE
Coordenação: Centro de Documentação e Disseminação de Informação
Código: _____