

**ELEMENTOS PLANIMÉTRICOS**

**CONVENÇÕES CARTOGRÁFICAS**

**ELEMENTOS ALTIMÉTRICOS**

**ELEMENTOS DE HIDROGRAFIA**

**ATUALIZAÇÕES CARTOGRÁFICAS**

COR MAGENTA - Lançamento em 01/01/2011  
COR VERDE - Lançamento em 01/01/2011

**Convenções Temáticas**

Distrito	Sub-Distrito	Setor	Setor Urbano
[Código]	[Código]	[Código]	[Código]

**LIMITES**

internaional  
estadual  
intermunicipal  
áreas especiais

OBS: Os limites provenientes das fontes "mapas" representadas na cor verde estão desatualizados e devem ser desconsiderados.

**MAPA MUNICIPAL ESTATÍSTICO**

Escala: 1 : 250 000

Sistema de Coordenadas Geográficas em Latitudes/Longitudes: 09°54'30" S - 61°54'30" W

Coordenadas Planas - Mercator Universal UTM - Datum: SIRGAS 2011

Projeto de Geoprocessamento: GEOPROCESSAMENTO - 2010 - 01

Este produto integra a cadeia de mapas municipais produzida em parceria com as administrações locais e a equipe de Geoprocessamento do IBGE, sob a coordenação do Departamento de Geoprocessamento do IBGE.

MINISTÉRIO DO PLANEJAMENTO, ORÇAMENTO E GESTÃO

SECRETARIA DE POLÍTICAS DE DESENVOLVIMENTO TERRITORIAL E DESENVOLVIMENTO URBANO

A DIRETORIA DE GEOGRAFIA, INFORMAÇÃO E GESTÃO DO TERRITÓRIO DO IBGE

Al. Brasil, 1871 - Parque Lage - Rio de Janeiro - RJ - CEP 22451-001

**GEODENOMINAÇÃO**

TIPO	NOME

**Localização do município no Mapeamento Sistemático**

**Atuação das Partes do Mapa**

**Localização no Estado**

Fonte: Mapa Índice do Brasil - IBGE

**CRONOLOGIA**

MALHA TERRITORIAL	2010
EDIÇÃO	07/24/2011
Revisão técnica e documentação técnica e atualização	Conyular Metadados

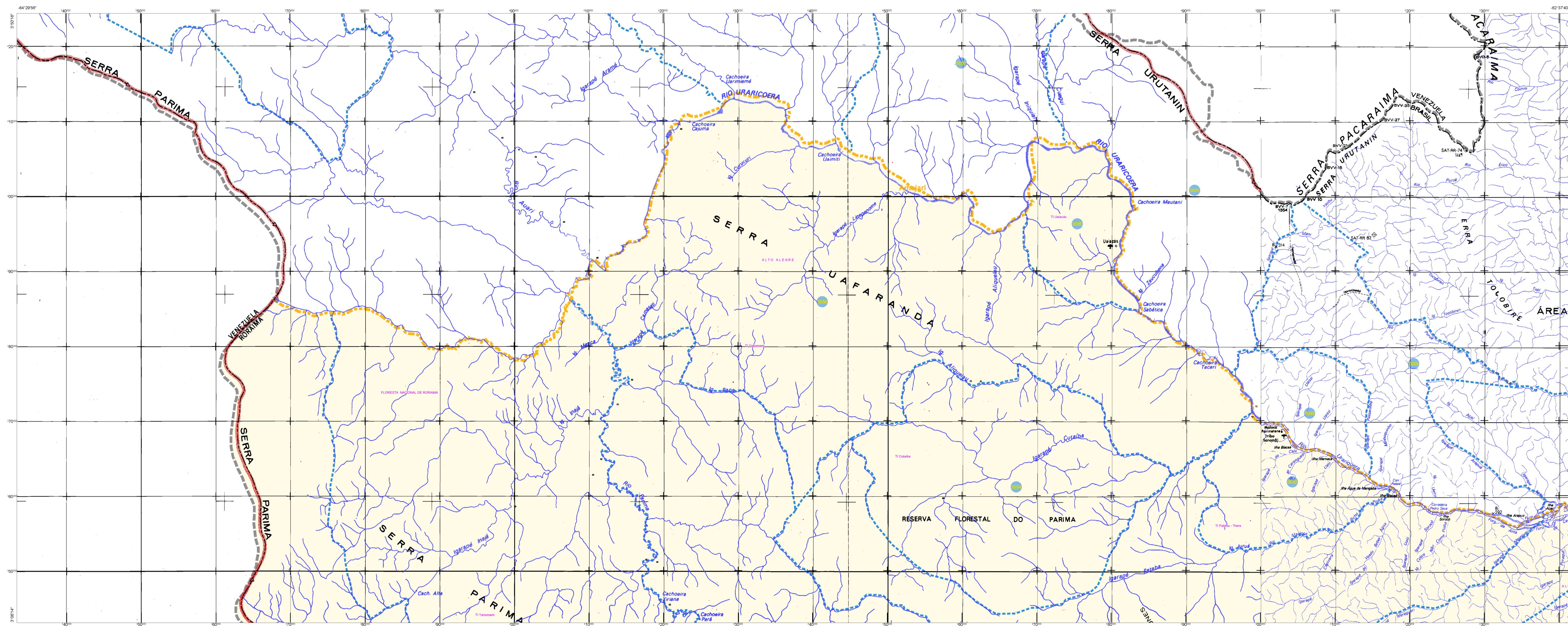
**Alto Alegre - RR**

**ASPECTOS FÍSICOS**

Relevação	NORTE DE RORAIMA
Microrregião	BOA VISTA
Área	
Altitude da Sede	
Coordenadas UTM	
Latitude	2,98
Longitude	-61,292
CEP	69831-19
IBGE	329630-78

**INFORMAÇÕES**

Coordenação Técnica	COORD
Coordenação de Cartografia	
Coordenação de Estatística Territorial	
Coordenação de Estatística Demográfica	
Coordenação de Estatística Econômica e Social	
Coordenação de Estatística de Informação	
Coordenação de Estatística de Planejamento e Desenvolvimento de Informação	
Coordenação de Estatística de Qualidade de Vida	
Coordenação de Estatística de Saúde	
Coordenação de Estatística de Transportes e Comunicação	
Coordenação de Estatística de Trabalho e Emprego	
Coordenação de Estatística de Turismo	
Coordenação de Estatística de Urbanização	
Coordenação de Estatística de Violência	
Coordenação de Estatística de Vulnerabilidade	
Coordenação de Estatística de Zonas Especiais	



**ELEMENTOS PLANIMÉTRICOS**

**CONVENÇÕES CARTOGRÁFICAS**

**ELEMENTOS ALTIMÉTRICOS**

**ELEMENTOS DE HIDROGRAFIA**

**ATUALIZAÇÕES CARTOGRÁFICAS**

COR MAGENTA - Lançamento em COR para imagens de Satélite  
COR VERDE - Lançamento aproximado sem compensação cartográfica

**CONVENÇÕES TEMÁTICAS**

**IDENTIFICAÇÃO**

**LIMITES**

**ÁREAS ESPECIAIS**

OBS: Os limites provenientes das fontes "nótor" representadas na cor verde estão desatualizados e devem ser desconsiderados.

**MAPA MUNICIPAL ESTATÍSTICO**

Escala: 1 : 250 000

Sistema de Coordenadas Geográficas em Latitudes e Longitudes: 1983(A) 2003  
Coordenadas Planas: Mercator Universal UTM 18Q  
Origem do datum geográfico: CGRS, Datum: International 1958, UTM  
Adaptado de: IBGE, 2008, p. 100

Este produto integra a cadeia de mapas municipais gerados em parceria com as administrações locais e estaduais, sob a coordenação do Instituto Brasileiro de Geografia e Estatística (IBGE). O IBGE e os estados, em parceria com as administrações locais, são responsáveis pela produção e atualização dos dados cartográficos.

MINISTÉRIO DO PLANEJAMENTO, ORÇAMENTO E GESTÃO  
SECRETARIA DE POLÍTICAS DE ADMINISTRAÇÃO E SERVIÇOS TERCEIROS  
A DIRETORIA DE GEOGRAFIA, INFORMATICA E GESTÃO DE DADOS  
E O MAPA DE GEOGRAFIA ESTATÍSTICA  
At. Brasil, 1871 - Pavão de Leste  
Brasília, DF - CEP: 70150-900

**GEOCÓDIGO**

UF	MUNICÍPIO	NOME
RR	Alto Alegre	

Localização do município no Mapeamento Sistemático

Atuação das Partes do Mapa

Localização no Estado

Fonte: Mapa Índice do Brasil - IBGE

**CRONOLOGIA**

EDIÇÃO	DATA
2010	07/24/2011

Atualização de dados e documentação técnica e atualização: **Consultar Metadados**

**ASPECTOS FÍSICOS**

Relevação: NORTE DE RORAIMA

Município: BOA VISTA

Área

Altitude da Sede

Coordenadas Geográficas

Latitude: 2,98  
Longitude: -61,292

Coordenadas Planas

Coordenadas UTM: 689831,19  
Easting: 329630,78  
Northing: 83

**INFORMAÇÕES**

Coordenação Técnica

Coordenação de Campanha: CGAM

Coordenação de Produção: CITE

Coordenação de Edição e Impressão: CITE

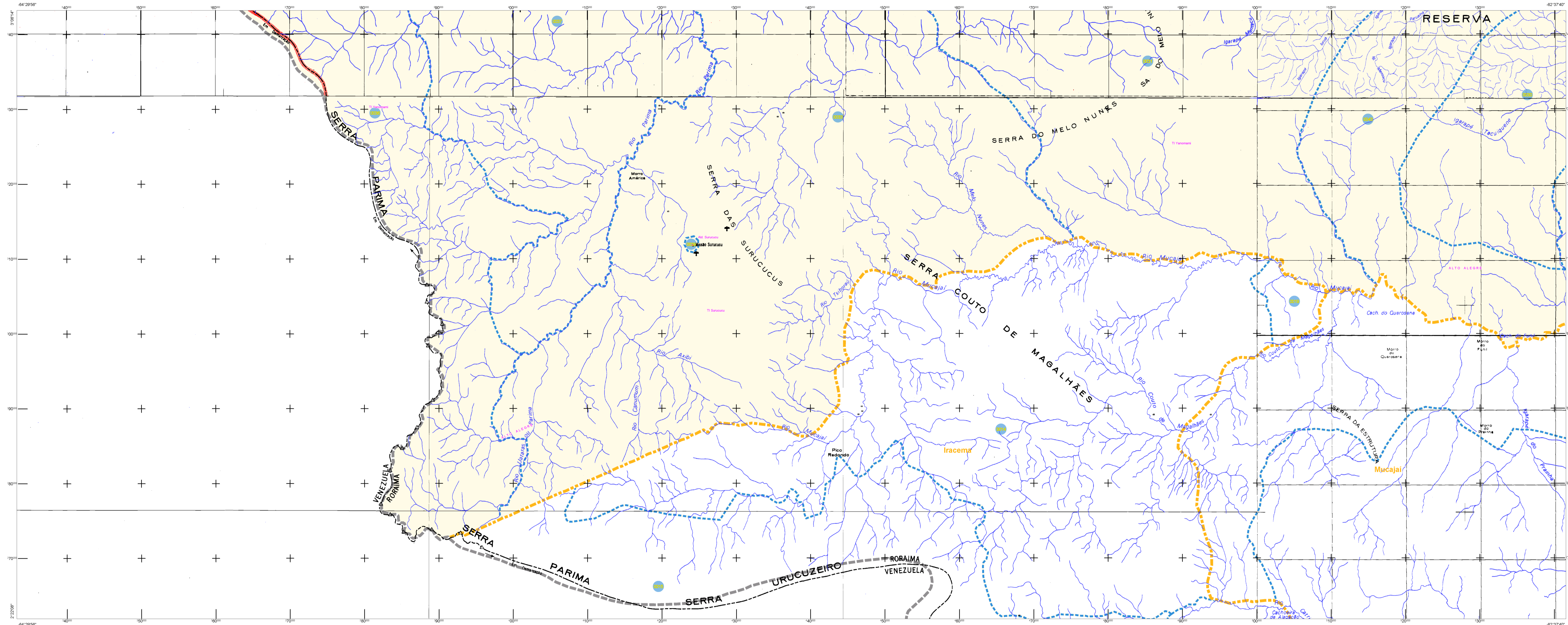
Coordenação de Diagramação: CITE

Coordenação de Distribuição e Venda: CITE

Coordenação de Atendimento ao Cliente: CITE

Alto Alegre - RR





**ELEMENTOS PLANIMÉTRICOS**

**CONVENÇÕES CARTOGRÁFICAS**

**ELEMENTOS ALTIMÉTRICOS**

**ELEMENTOS DE HIDROGRAFIA**

**ATUALIZAÇÕES CARTOGRÁFICAS**

CSM MAGENTA - Lançamento em 01/01/2011  
COR VERDE - Lançamento em 01/01/2011

**Convenções Temáticas**

Limites: Distrital	Sub-Distrital	Sectorial	Superfície delimitada
Verde	Amarelo	Vermelho	Preto

**Identificação**

Distrito	Sub-Distrito	Sector	Sector Urbano
Verde	Amarelo	Vermelho	Preto

**LIMITES**

- internacional
- intermunicipal
- interdistrital
- áreas especiais

Obs: Os limites provenientes das tabelas "relevo" representadas na cor verde estão desatualizados e devem ser desconsiderados.

**MAPA MUNICIPAL ESTATÍSTICO**

**Escala: 1 : 250.000**

Sistema de Coordenadas Geográficas em Latitudes e Longitudes: UTM 18S  
Coordenadas Planas: Mercator Universal UTM 18S  
Origem do Datum Geográfico: WGS 84  
Datum Geográfico: WGS 84  
Datum Planimétrico: UTM 18S  
Datum Altimétrico: UTM 18S

Este produto integra a coleção de mapas municipais gerada pelo Sistema de Atualização Cartográfica do IBGE, sendo a cartografia base derivada do Mapa Municipal Digital do IBGE, que possibilita a produção de mapas temáticos, sendo elaborado sobre as informações e a cartografia base do Sistema de Atualização Cartográfica.

MINISTÉRIO DO PLANEJAMENTO, ORÇAMENTO E GESTÃO  
SECRETARIA DE POLÍTICAS DE ADMINISTRAÇÃO  
DIRETORIA DE GEOGRAFIA, INSCRIÇÃO E GESTÃO DE SERVIÇOS  
INSTITUTO BRASILEIRO DE GEOGRAFIA E ESTATÍSTICA

GEOCÓDIGO		Nome
Distrito	Sub-Distrito	

**Localização do município no Mapeamento Sistemático**

**Atuação das Partes do Mapa**

**Localização no Estado**

Fonte: Mapa Índice do Brasil - IBGE

**CRONOLOGIA**

Malha Territorial	2010
Edição	07/24/2011
Atualização Cartográfica e Documentação Técnica e Atualização	Consultar Metadados

**Alto Alegre - RR**

**ASPECTOS FÍSICOS**

Relevação	NORTE DE RORAIMA
Microrregião	BOA VISTA
Altitude da Sede	Área
Latitude	2,98
Longitude	-61,292
Coordenadas UTM	E: 689831 19 S: 329630 78
IBGE	83

**IMPLEMENTAÇÃO**

Coordenação Técnica	Coordenação de Cartografia	COORDENADOR
Coordenação de Produção	Coordenação de Serviços Técnicos	COORDENADOR
Coordenação de Edição	Coordenação de Edição	COORDENADOR
Coordenação de Diagramação	Coordenação de Diagramação e Diagramação de Informação	COORDENADOR