

Convenções Cartográficas

Elementos Planimétricos

- Edificações: Igreja, Escola, Mina, Moinho de vento, Moinho de água, Campo de emergência, Farol, Localidades
- Linha transmissora de energia, Cerca, Linha telefônica
- Rodovias: auto-estrada pavimentada, sem pavimentação, sem pavimentação, caminho carroçável, trilha, caminho e picada, prefixo de estrada: federal, estadual
- Ferrovias: bitola larga, bitola estreita

Atualizações Cartográficas

- COR MAGENTA - Levantamentos por GPS e/ou Imagens de Satélites
- COR VERDE - Lançamento aproximado sem comprovação cartográfica

Elementos Altimétricos

- Ponto trigonométrico, Referência de nível
- Ponto astronômico, Ponto barométrico
- Cota comprovada
- Superfície deformada, Área

Elementos de Hidrografia

- Curso d'água intermitente
- Lago ou lagoa intermitente
- Terreno sujeito a inundação: Salina, Brejo ou pântano
- Popo (água), Nascente
- Rápidos e cachoeiras grandes
- Rápidos e cachoeiras
- Rocha submersa e a descoberto
- Molhe e represa: terra e alvenaria
- Ancoradouro, Rio seco ou de aluvião
- Recife rochoso

Convenções Temáticas

Limites

- Distrital
- Sub-Distrital
- Setor Censitário
- Interestadual
- Intermunicipal
- Áreas especiais

Identificação

- Distrito
- Sub-Distrito
- Setor Rural
- Setor Urbano
- Aglomerado Rural

Escala
1:50.000

Sistema de Coordenadas Geográficas em Latitude/Longitude - SIRGAS2000
Coordenadas Plano-Retangulares em UTM - SAD 69
Origem da quadrícula UTM: Equador e Meridiano 51 WZ
Acréscimos às coordenadas de 10.000 e 500 Km respectivamente

Este produto integra a coleção de mapas municipais gerados de forma semi-automatizada, a partir da junção das folhas do Mapeamento Sistemático Brasileiro produzido pelo IBGE, DSE e outras, em formato raster e/ou vetorial e da Malha Municipal Digital do IBGE, com atualização proveniente de diversas fontes, sem tratamento pleno de integração e completado dos elementos cartográficos.

Cronologia

Malha Territorial: 2010
Edição: 07/06/2010

Informações relativas a documentação básica e atualização: consultar metadados www.metadados.geo.ibge.gov.br

Implementação

Coordenação Técnica: Coordenação de Cartografia - CCAR

Coordenação Temática: Coordenação de Estruturas Territoriais - CETE

Unidades Produtoras: Unidades estaduais do IBGE

Disseminação: Centro de Documentação e Disseminação de Informações - CDDI

MINISTÉRIO DO PLANEJAMENTO, ORÇAMENTO E GESTÃO
INSTITUTO BRASILEIRO DE GEOGRAFIA E ESTATÍSTICA

A DIRETORIA DE GEOCIÊNCIAS agradece a gentileza da comunicação de falhas ou omissões verificadas neste mapa.

Av. Brasil, 15.611 - Funchal de Lulas
Rio de Janeiro-RJ - CEP 21.241-051

© IBGE - DIREITOS DE REPRODUÇÃO RESERVADOS

ALMIRANTE TAMANDARÉ DO SUL - RS
Divisão Político-administrativa

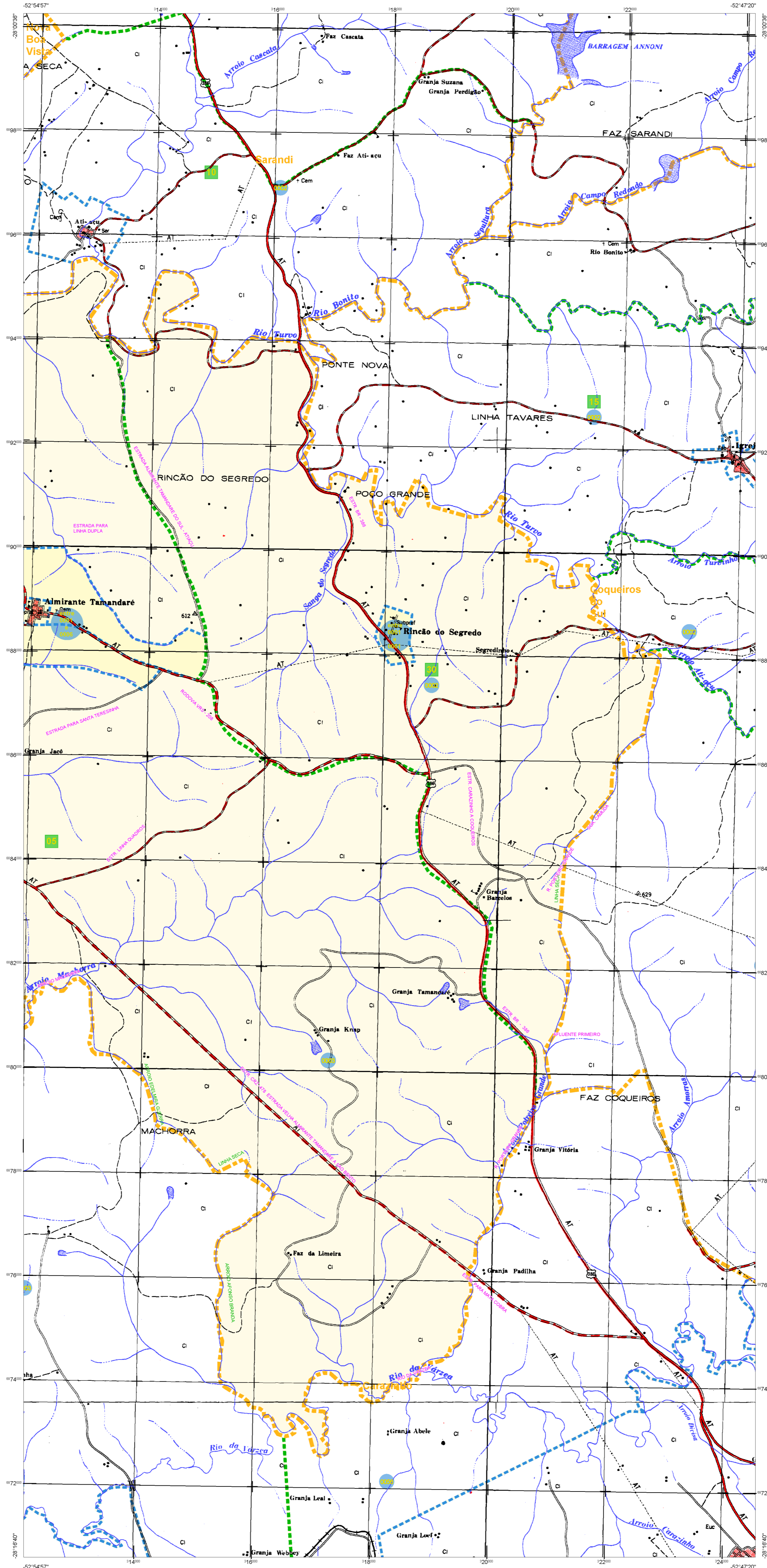
GEOCÓDIGO		NOME	
Distrito	Subdistrito		
430047105		Almirante Tamandaré do Sul	
430047115		Linha Vitória	
430047130		Renda do Segredo	

Aspectos Físicos

Mesorregião: NORDESTE RIO-GRANDENSE
Microrregião: CARAZINHO

Altitude da sede: Área:
Coordenadas da sede

Latitude: E: MC
Longitude: N: 51



Convenções Cartográficas

Elementos Planimétricos

Edificações
Igreja, Escola, Mina
Moinho de vento, Moinho de água
Campo de emergência, Farol
Localidades

Linha transmissora de energia, Cerca
Linha telefônica

Rodovias
auto-estrada
pavimentada
sem pavimentação
sem pavimentação
caminho carroçável
trilha, caminho e picada
prefeito de estrada: federal, estadual

Ferrovias
bitola larga
bitola estreita

Atualizações Cartográficas
COR MAGENTA - Levantamentos por GPS e/ou Imagens de Satélites
COR VERDE - Lançamento aproximado sem comprovação cartográfica

Elementos Altimétricos

Ponto trigonométrico, Referência de nível
Ponto astronômico, Ponto barométrico
Cota comprovada
Superfície deformada, Área

Elementos de Hidrografia

Curso d'água intermitente
Lago ou lagoa intermitente
Terreno sujeito a inundação: Salina
Brejo ou pântano
Poço (água), Nascente
Rápidos e cachoeiras
Rápidos e cachoeiras
Rocha submersa e a descoberto
Mofo e represa: terra e alvenaria
Ancoradouro, Rio seco ou de aluvião
Recife rochoso

Convenções Temáticas

Limites

Distrital
Sub-Distrital
Setor Censitário

(aproximado)

Interestadual
Intermunicipal
Áreas especiais

OBS: Os limites provenientes das folhas raster, representados na cor preta estão desatualizados e devem ser desconsiderados

Identificação

Distrito
Sub-Distrito
Setor Rural
Setor Urbano Aglomerado Rural

Escala

1:50.000

Sistema de Coordenadas Geográficas em Latitude/Longitude - SIRGAS2000
Coordenadas Plano-Rectangulares em UTM - SAD 69
Origem da quadrícula UTM: Equador e Meridiano 51 WZ
Acréscimos às constantes de 10.000 e 500 Km respectivamente

Este produto integra a coleção de mapas municipais gerados de forma semi-automatizada, a partir da junção das folhas do Mapeamento Sistemático Brasileiro produzidas pelo IBGE, DDC e outras, em formato raster e/ou vetorial e da Malha Municipal Digital do IBGE, com atualização proveniente de diversas fontes, sem tratamento pleno de inspeção e complementação dos elementos cartográficos.

Cronologia
Malha Territorial:
2010
Edição:
07/06/2010

Informações relativas a documentação básica e atualização:
consultar metadados
www.metadados.geo.ibge.gov.br

Implementação

Coordenação Técnica:
Coordenação de Cartografia - CCAR

Coordenação Temática:
Coordenação de Estruturas Territoriais - CETE

Unidades Produtoras:
Unidades estaduais do IBGE

Disseminação:
Centro de Documentação e
Disseminação de Informações - CDDI

MINISTÉRIO DO PLANEJAMENTO,
ORÇAMENTO E GESTÃO
INSTITUTO BRASILEIRO DE GEOGRAFIA E ESTATÍSTICA

A DIRETORIA DE GEOCIÊNCIAS agradece a gentileza da comunicação de falhas ou omissões verificadas neste mapa.
Av. Brasil, 15.611 - Praia de Luiza
Rio de Janeiro-RJ - CEP 21.241-051
© IBGE - DIREITOS DE REPRODUÇÃO RESERVADOS

ALMIRANTE TAMANDARÉ DO SUL - RS

Divisão Político-administrativa

GEOCÓDIGO		NOME	
Distrito	Subdistrito		
430047105		Almirante Tamandaré do Sul	
430047115		Linha Vitória	
430047130		Rincão do Segredo	

Aspectos Físicos

Mesorregião: NORDESTE RIO-GRANDENSE	
Microrregião: CARAZINHO	
Altitude da sede:	Área:
Coordenadas da sede	
Latitude:	E: MC
Longitude:	N: 51