

ELEMENTOS PLANIMÉTRICOS

CONVENÇÕES CARTOGRÁFICAS

ELEMENTOS ALTIMÉTRICOS

ELEMENTOS DE HIDROGRAFIA

ATUALIZAÇÕES CARTOGRÁFICAS

COR MAGENTA - Lançamento em 01/01/2011
COR VERDE - Lançamento em 01/01/2011

Convenções Temáticas

Identificação

LIMITES

Áreas especiais

OBS: Os limites provenientes das fontes "mapas" representados na cor verde estão desatualizados e devem ser desconsiderados.

MAPA MUNICIPAL ESTATÍSTICO

Escala: 1 : 50.000

Sistema de Coordenadas Geográficas em Lat/Lon (Proj. UTM)
Coordenadas Planas: Mercator em UTM - Datum: SAD 69
Origem do datum: 50° 00' 00" W, 32° 00' 00" S
Escala: 1:50.000
Proj. UTM em UTM - Datum: SAD 69
Origem do datum: 50° 00' 00" W, 32° 00' 00" S
Escala: 1:50.000

Este produto integra a coleção de mapas municipais produzida pelo IBGE em parceria com os municípios. O mapa foi elaborado com base nos dados do IBGE, SIBRA e outros, em parceria com o município de Arroio Grande-RS. O mapa foi atualizado em 01/01/2011.

MINISTÉRIO DO PLANEJAMENTO, ORÇAMENTO E GESTÃO
SECRETARIA DE POLÍTICAS DE ADMINISTRAÇÃO E GESTÃO DE TERRELOS
DIRETORIA DE GEOGRAFIA, INFORMATICA E GESTÃO DE SISTEMAS
INSTITUTO BRASILEIRO DE GEOGRAFIA E ESTATÍSTICA
Av. Brasil, 1871 - Fone: 011-3241-1000
Rio de Janeiro - RJ - CEP: 20064-910

| GEOGRÁFICO | | NOME | |
|------------|---------------|------|---------------|
| UF | MUNICÍPIO | UF | MUNICÍPIO |
| RS | ARROIO GRANDE | RS | ARROIO GRANDE |
| RS | ARROIO GRANDE | RS | ARROIO GRANDE |
| RS | ARROIO GRANDE | RS | ARROIO GRANDE |
| RS | ARROIO GRANDE | RS | ARROIO GRANDE |

Localização do município no Mapeamento Sistemático

Atuação das Partes do Mapa

Localização no Estado

Fonte: Mapa Índice do Brasil - IBGE

CRONOLOGIA

| MALHA TERRITORIAL | EDICAO | 2010 |
|-------------------|-----------|-----------|
| 7/19/2011 | 7/19/2011 | 7/19/2011 |

CONTEÚDO

7/19/2011

7/19/2011

7/19/2011

Arroio Grande - RS

ASPECTOS FÍSICOS

ASPECTOS SOCIAIS

ASPECTOS ECONÔMICOS

ASPECTOS CULTURAIS

ASPECTOS AMBIENTAIS

ASPECTOS POLÍTICOS

ASPECTOS LEGAIS

ASPECTOS ADMINISTRATIVOS

ASPECTOS HISTÓRICOS

ASPECTOS DEMOGRÁFICOS

ASPECTOS EDUCACIONAIS

ASPECTOS CULTURAIS

ASPECTOS AMBIENTAIS

ASPECTOS POLÍTICOS

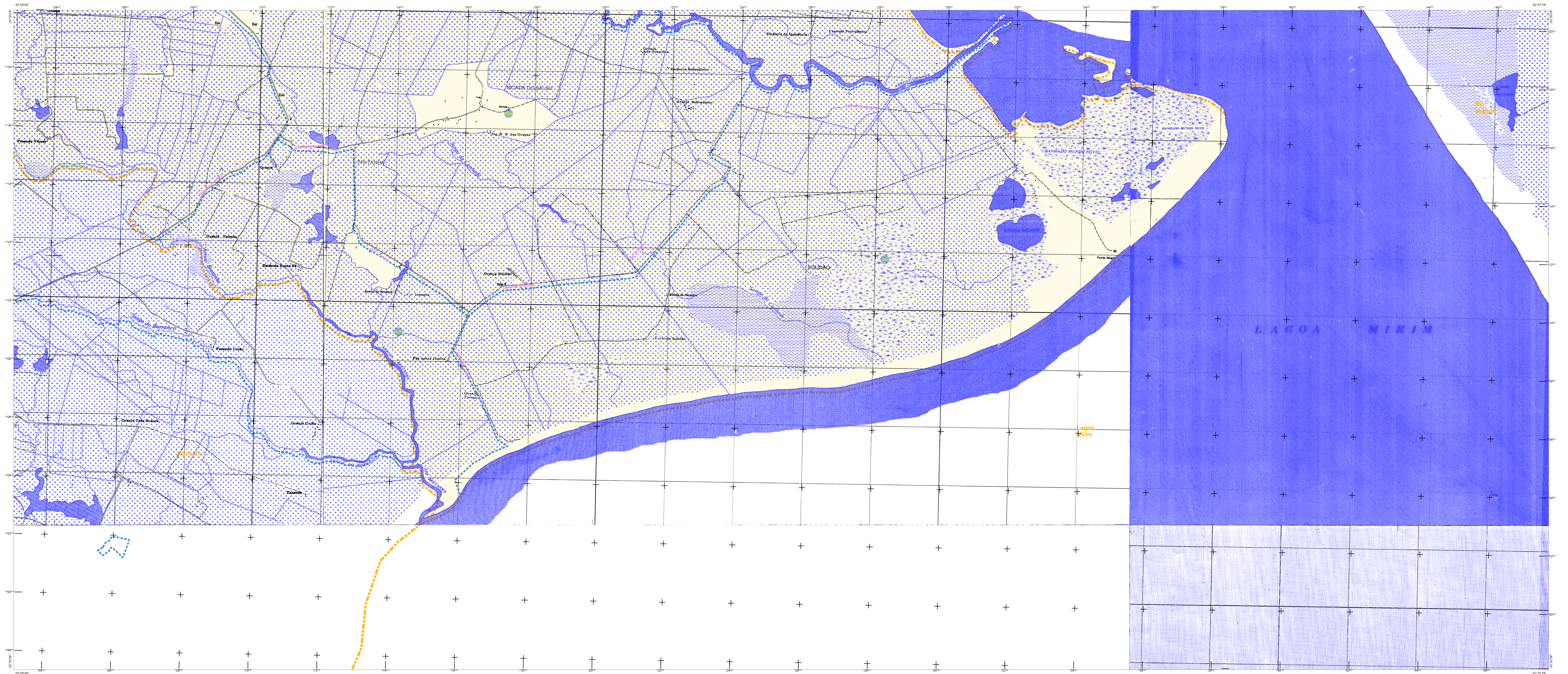
ASPECTOS LEGAIS

ASPECTOS ADMINISTRATIVOS

ASPECTOS HISTÓRICOS

ASPECTOS DEMOGRÁFICOS

ASPECTOS EDUCACIONAIS



ELEMENTOS PLANIMÉTRICOS

CONVENÇÕES CARTOGRÁFICAS

ELEMENTOS ALTIMÉTRICOS

ELEMENTOS DE HIDROGRAFIA

ATUALIZAÇÕES CARTOGRÁFICAS

OSM MAGENTA - Lançamento em 01/01/2011
COR VERDE - Lançamento aproximado sem comprovação cartográfica

Convenções Temáticas

Identificação

LIMITES

internaional
intermunicipal
áreas especiais

OBS: Os limites provenientes das fontes "nóvel" representadas na cor verde estão desatualizados e devem ser desconsiderados.

MAPA MUNICIPAL ESTATÍSTICO

Escala: 1 : 50.000

Sistema de Coordenadas Geográficas em Latitudes Longitudes: 508343 2000
Coordenadas Planas - Mercator Universal UTM - 508343
Origem do datum: WGS 84 - Datum: WGS 84 - UTM - 508343
Projecção: UTM - Datum: WGS 84 - UTM - 508343

Este produto integra a coleção de mapas municipais produzida pelo IBGE em parceria com os municípios, com o objetivo de fornecer informações geográficas e estatísticas para o planejamento e a gestão municipal.

MINISTÉRIO DO PLANEJAMENTO, ORÇAMENTO E GESTÃO
INSTITUTO BRASILEIRO DE GEOGRAFIA E ESTATÍSTICA
A DIRETORIA DE GEOGRAFIA organiza e publica as cartografias do Brasil em parceria com os municípios.

At. Brasil, 19171 - Parque de Lacerda
Brasília - DF - CEP: 70047-900

| GEOCODIGO | | NOME | |
|-----------|-----------|------|------------------|
| UF | MUNICÍPIO | UF | MUNICÍPIO |
| RS | 4301305 | RS | ARROIO GRANDE |
| RS | 4301301 | RS | BOA VISTA DO SUL |
| RS | 4301302 | RS | BOA VISTA DO SUL |
| RS | 4301303 | RS | BOA VISTA DO SUL |
| RS | 4301304 | RS | BOA VISTA DO SUL |
| RS | 4301306 | RS | BOA VISTA DO SUL |
| RS | 4301307 | RS | BOA VISTA DO SUL |
| RS | 4301308 | RS | BOA VISTA DO SUL |
| RS | 4301309 | RS | BOA VISTA DO SUL |
| RS | 4301310 | RS | BOA VISTA DO SUL |

Localização do município no Mapeamento Sistemático

Articulação das Partes do Mapa

Localização no Estado

Fonte: Mapa Índice do Brasil - IBGE

CRONOLOGIA

| | |
|--|---------------------|
| MALHA TERRITORIAL | 2010 |
| EDIÇÃO | 7/19/2011 |
| Revisão técnica e documentação técnica e atualização | Consultar Metadados |

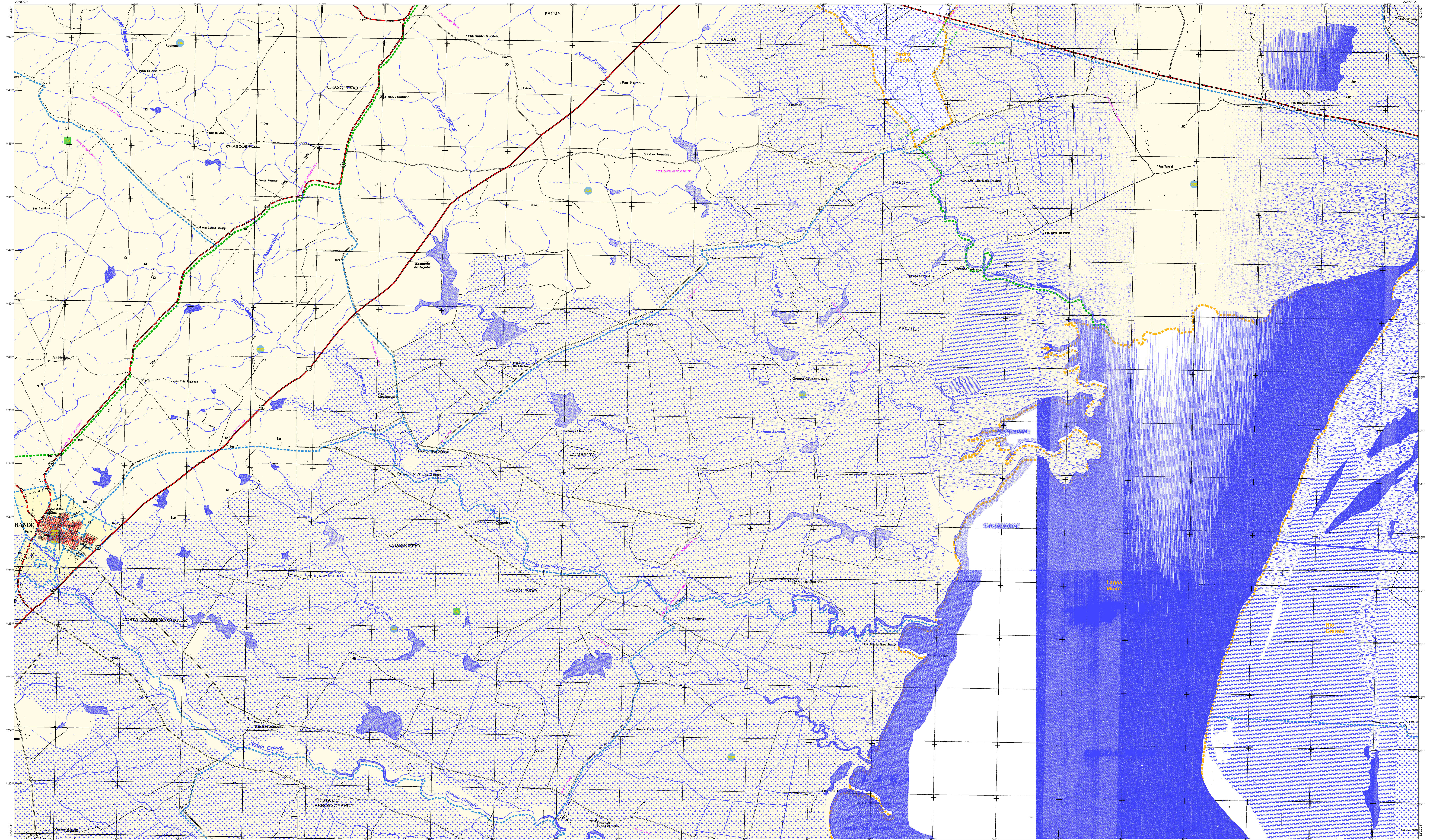
Arroio Grande - RS

ASPECTOS FÍSICOS

Região: SUDESTE RIO-GRANDENSE
Município: JAGUARÃO
Área: []
Altitude da Sede: []
Coordenadas Geográficas: []
Coordenadas Planas: []
Unidades Estatísticas do IBGE: []
Geometria: []
Centro de Coordenadas e Determinação de Informação: []

INFORMAÇÕES

Coordenação Técnica: []
Coordenação de Cartografia: []
Coordenação de Estatísticas Territoriais: []
Coordenação de Estatísticas Demográficas: []
Coordenação de Estatísticas Econômicas: []
Coordenação de Estatísticas Sociais: []
Coordenação de Estatísticas Ambientais: []
Coordenação de Estatísticas Culturais: []
Coordenação de Estatísticas Esportivas: []
Coordenação de Estatísticas de Saúde: []
Coordenação de Estatísticas de Trabalho: []
Coordenação de Estatísticas de Transportes: []
Coordenação de Estatísticas de Turismo: []
Coordenação de Estatísticas de Urbanização: []
Coordenação de Estatísticas de Vegetação: []
Coordenação de Estatísticas de Zonas Especiais: []



ELEMENTOS PLANIMÉTRICOS

CONVENÇÕES CARTOGRÁFICAS

ELEMENTOS ALTIMÉTRICOS

ELEMENTOS DE HIDROGRAFIA

ATUALIZAÇÕES CARTOGRÁFICAS

COOR. MAGNÉTICA - Levantamento por GPS, não corrigido de Declinação COOR. VERDE - Longamento aproximado sem compensação cartográfica.

CONVENÇÕES TEMÁTICAS

Identificação

LIMITES

Áreas especiais

OBS: Os limites provenientes das folhas "rubr" representadas na cor verde estão desatualizados e devem ser desconsiderados.

MAPA MUNICIPAL ESTATÍSTICO

Escala: 1 : 50.000

Sistema de Coordenadas Geográficas em Latitudes/Longitudes: 50°04' 20" O
Coordenada Plana - Mercator em UTM: 430130
Origem do datum: SIRGAS 2011 - Datum: SIRGAS 2011
Projecção: UTM
Fuso horário: UTC-03:00
Elevação máxima: 511 m
Elevação mínima: 10 m
Elevação média: 100 m

Este produto integra a coleção de mapas municipais produzida pelo IBGE em parceria com os municípios, com o objetivo de fornecer informações geográficas e estatísticas para o planejamento e a gestão dos municípios brasileiros.

MINISTÉRIO DO PLANEJAMENTO, ORÇAMENTO E GESTÃO
INSTITUTO BRASILEIRO DE GEOGRAFIA E ESTATÍSTICA
DIRETORIA DE GEOGRAFIA E ESTATÍSTICA
DIRETORIA DE GEODÉSIA E CARTOGRAFIA
BRASÍLIA, 19/11/2011
Fonte: IBGE/IBGE/IBGE

| MUNICÍPIO | | NOME | |
|-----------|---------|------------------|--|
| 4301305 | 4301305 | ARROIO GRANDE | |
| 4301305 | 4301305 | PERDIZES | |
| 4301305 | 4301305 | BOA VISTA DO SUL | |

Localização do município no Mapeamento Sistemático

Atuação das Partes do Mapa

Localização no Estado

Fonte: Mapa Índice do Brasil - IBGE

CRONOLOGIA

| MALHA TERRITORIAL | 2010 |
|-------------------|---------------------|
| EDIÇÃO | 7/19/2011 |
| REVISÃO | Consultar Metadados |

Arroio Grande - RS

ASPECTOS FÍSICOS

| | |
|-------------------------|-------------------------|
| Região | SUDESTE RIO-GRANDENSE |
| Município | JAGUARÃO |
| Área | |
| Altitude da Sede | |
| Latitude | -32,236 |
| Longitude | -53,087 |
| Coordenadas Geográficas | 32°14'11" S 53°05'11" O |

MUNICÍPIO

| | | |
|----------------------------|--|-------|
| Coordenação Técnica | Coordenação de Cartografia | COORD |
| Coordenação de Produção | Coordenação de Estatística Territorial | ESTAT |
| Coordenação de Qualidade | Coordenação de Qualidade | QUAL |
| Coordenação de Atendimento | Coordenação de Atendimento | ATEND |
| Coordenação de Comunicação | Coordenação de Comunicação | COMUN |

